



Portal Determinantes Sociais da Saúde
Observatório sobre Iniquidades em Saúde
CEPI-DSS/ ENSP/ FIOCRUZ

Determinantes Sociais de Saúde

Indicadores demográficos

Ind010103 - Proporção de idosos na população, por ano, segundo região e escolaridade

Indicador	Proporção de idosos na população
Descrição	Percentual de pessoas com 60 e mais anos de idade, na população total residente em determinado espaço geográfico, no ano considerado.
Fonte	Pesquisa Nacional por Amostra de Domicílios (PNAD)
Método de Cálculo	$\text{Número de pessoas residentes de 60 e mais anos de idade} / \text{População total residente} * 100$
Categorização	Região, escolaridade
Periodicidade	Anual
Períodos disponíveis	2001-2009
Notas	<ol style="list-style-type: none">1. As proporções são calculadas desconsiderando os casos sem declaração e os não aplicáveis2. Informações da PNAD não disponíveis, até o ano de 2003, para as áreas rurais de RO, AC, AM, RR, PA e AP.3. Os valores das PNAD 2001 a 2009 foram produzidos considerando os dados da revisão 2008 da projeção da população do Brasil.
Elaboração:	30/01/2012 CEPI-DSS/ ENSP/FIOCRUZ
Como citar	Ind010103 - Proporção de idosos na população, por ano, segundo região e escolaridade [Internet]. Rio de Janeiro: Portal Determinantes Sociais da Saúde. Observatório sobre Iniquidades em Saúde. CEPI-DSS/ENSP/FIOCRUZ; 2012 Jan 30 [data de acesso com a expressão "acesso em"]. Disponível em: http://dssbr.org/site/wp-content/uploads/2012/03/Ind010103-20120130.pdf

Determinantes Sociais de Saúde

Indicadores demográficos

Ind010103 - Proporção de idosos na população, por ano, segundo região e escolaridade

Período:2001-2009

Região/Escolaridade	2001	2002	2003	2004	2005	2006	2007	2008	2009
Região Norte									
0 a 3 anos	8,5	9,5	9,3	9,3	9,4	9,7	10,3	11,0	11,2
4 a 7 anos	4,2	4,4	4,7	4,6	4,5	5,2	5,5	6,0	6,4
8 a 10 anos	2,3	2,3	2,4	1,8	2,1	2,6	2,8	3,1	3,1
11 a 14 anos	2,5	2,3	2,5	2,4	2,6	2,7	2,4	2,6	3,0
15 anos e mais	5,4	4,6	6,4	5,2	6,2	6,8	5,0	5,9	6,4
Total	5,7	6,1	6,1	6,2	6,2	6,5	6,7	7,1	7,3
Região Nordeste									
0 a 3 anos	11,9	12,5	13,3	13,6	13,8	14,6	15,1	15,7	16,1
4 a 7 anos	5,4	5,4	5,3	5,7	5,7	6,1	6,4	6,8	7,5
8 a 10 anos	3,0	3,2	3,1	3,2	3,0	3,3	3,7	4,5	4,3
11 a 14 anos	3,5	3,6	3,7	3,8	3,9	3,8	3,8	4,1	4,4
15 anos e mais	9,0	9,4	9,0	9,4	9,1	10,6	10,7	10,2	10,2
Total	8,7	8,9	9,2	9,3	9,2	9,6	9,8	10,2	10,5
Região Sudeste									
0 a 3 anos	14,3	14,9	15,6	15,9	16,6	16,9	16,8	18,0	18,4
4 a 7 anos	9,9	11,1	11,5	12,1	12,7	13,3	14,8	15,8	16,9
8 a 10 anos	4,3	4,2	4,2	5,0	5,2	6,2	6,5	7,4	7,3
11 a 14 anos	5,2	5,1	5,3	5,1	5,1	5,3	5,7	6,0	6,0
15 anos e mais	9,3	8,8	10,3	9,9	10,5	10,8	10,9	12,1	12,0
Total	9,8	10,2	10,5	10,7	11,0	11,3	11,7	12,4	12,7
Região Sul									
0 a 3 anos	15,0	15,0	15,9	16,5	16,5	17,0	17,7	19,1	18,9
4 a 7 anos	10,1	10,9	11,6	11,9	12,3	13,6	13,9	15,2	15,8
8 a 10 anos	3,0	3,7	3,6	3,6	4,5	4,3	4,9	5,6	6,2
11 a 14 anos	3,9	3,7	4,3	4,2	4,4	3,9	4,7	4,9	5,1
15 anos e mais	7,5	8,5	8,8	8,0	8,4	8,5	8,7	8,6	9,2

Determinantes Sociais de Saúde

Indicadores demográficos

Ind010103 - Proporção de idosos na população, por ano, segundo região e escolaridade

Período:2001-2009

Região/Escolaridade	2001	2002	2003	2004	2005	2006	2007	2008	2009
Total	9,8	10,0	10,4	10,5	10,7	10,9	11,4	12,1	12,3
Região Centro-Oeste									
0 a 3 anos	10,8	11,9	12,2	12,7	13,7	14,1	14,6	15,8	16,2
4 a 7 anos	4,8	5,1	5,6	6,0	5,8	6,9	7,5	8,3	9,0
8 a 10 anos	2,6	3,2	3,4	2,9	3,1	3,3	3,7	3,5	4,5
11 a 14 anos	3,0	2,8	3,0	3,0	2,9	3,0	3,4	4,1	3,8
15 anos e mais	7,3	7,0	6,8	7,3	7,3	7,7	7,5	7,7	7,5
Total	6,8	7,2	7,4	7,6	7,8	8,2	8,6	9,2	9,5
Brasil									
0 a 3 anos	12,9	13,4	14,1	14,3	14,7	15,2	15,5	16,5	16,7
4 a 7 anos	8,2	8,8	9,1	9,4	9,7	10,3	11,2	12,0	12,8
8 a 10 anos	3,6	3,7	3,7	4,0	4,2	4,7	5,1	5,8	5,9
11 a 14 anos	4,3	4,3	4,5	4,4	4,4	4,5	4,8	5,0	5,1
15 anos e mais	8,7	8,5	9,5	9,1	9,5	10,0	9,9	10,5	10,6
Total	9,0	9,3	9,6	9,7	9,9	10,2	10,5	11,1	11,3

Fonte:

Pesquisa Nacional por Amostra de Domicílios (PNAD)

Notas:

1. As proporções são calculadas desconsiderando os casos sem declaração e os não aplicáveis
2. Informações da PNAD não disponíveis, até o ano de 2003, para as áreas rurais de RO, AC, AM, RR, PA e AP.
3. Os valores das PNAD 2001 a 2009 foram produzidos considerando os dados da revisão 2008 da projeção da população do Brasil.

Elaboração:

30/01/2012

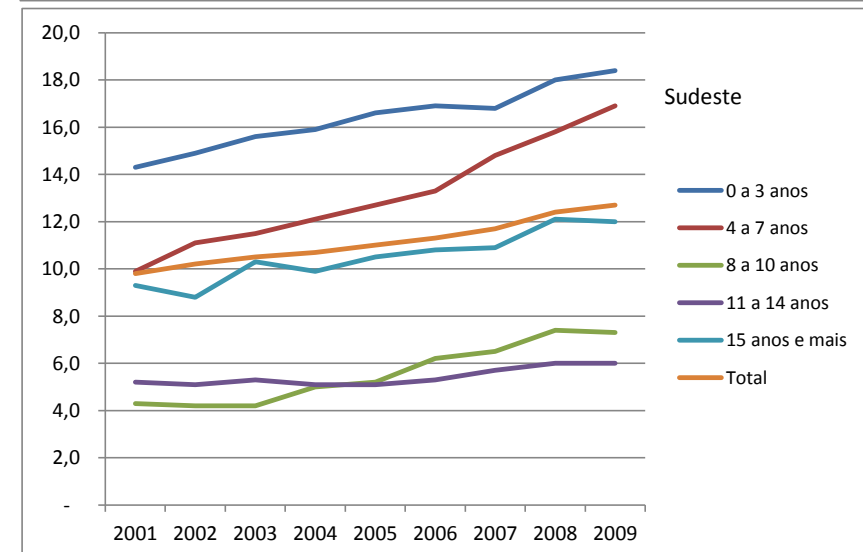
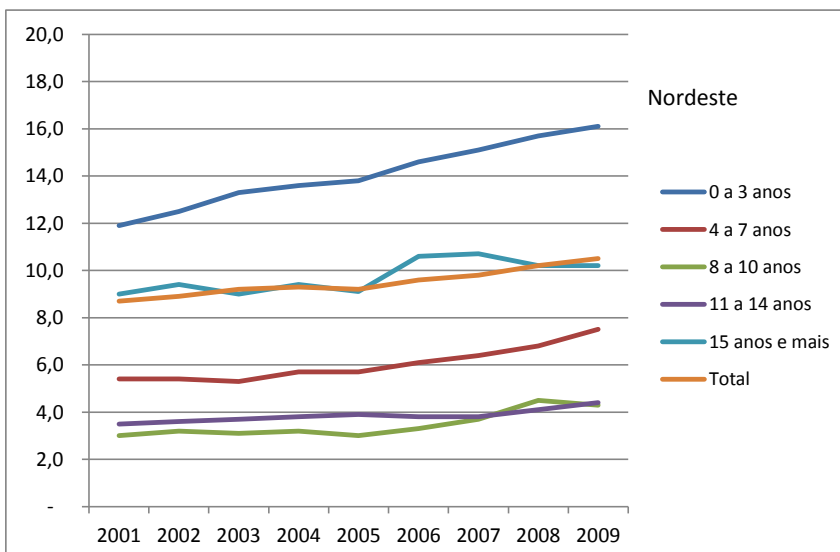
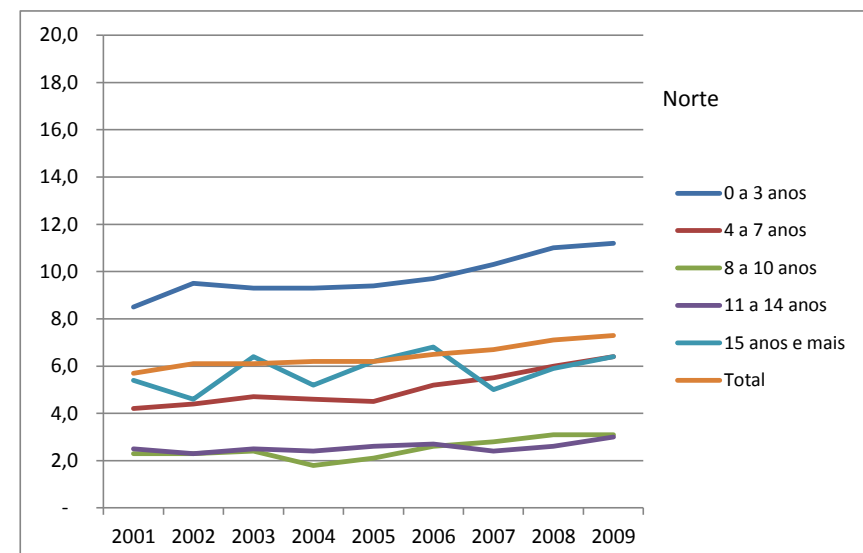
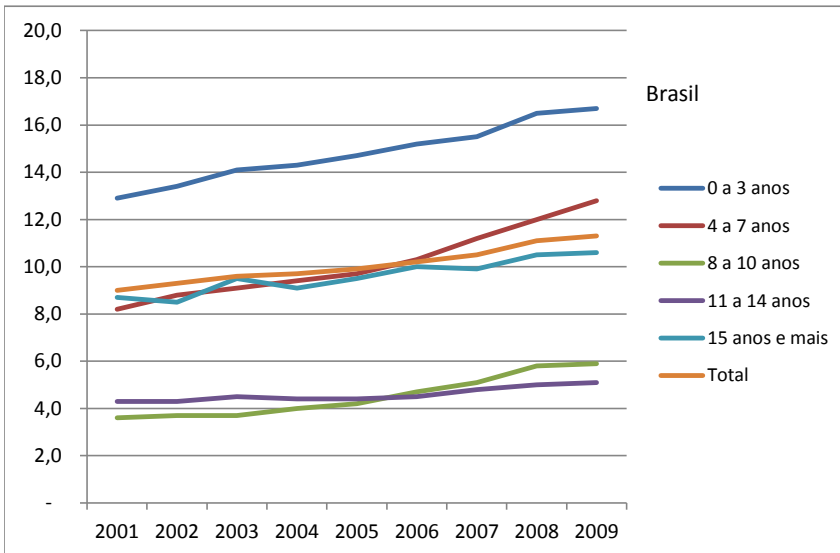
CEPI-DSS/ ENSP/FIOCRUZ

Determinantes Sociais de Saúde

Indicadores demográficos

Ind010103 - Proporção de idosos na população, por ano, segundo região e escolaridade

Período:2001-2009

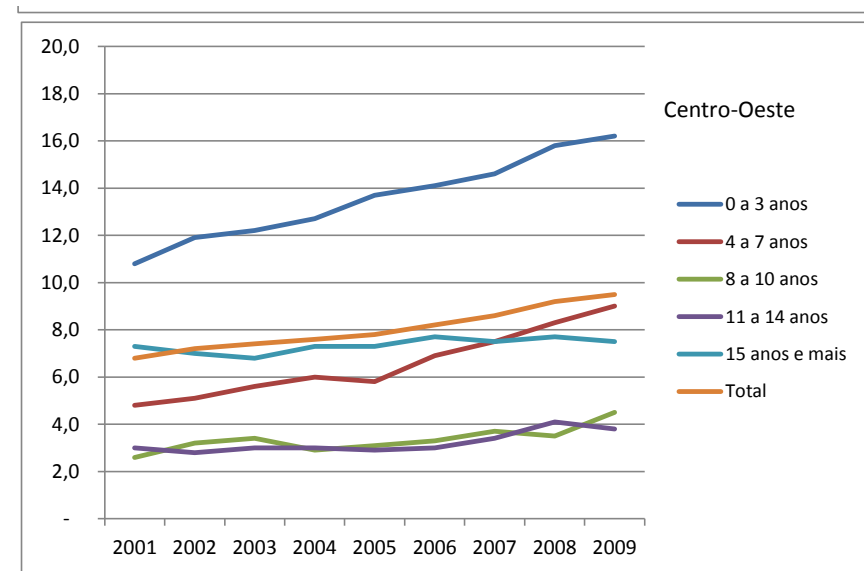
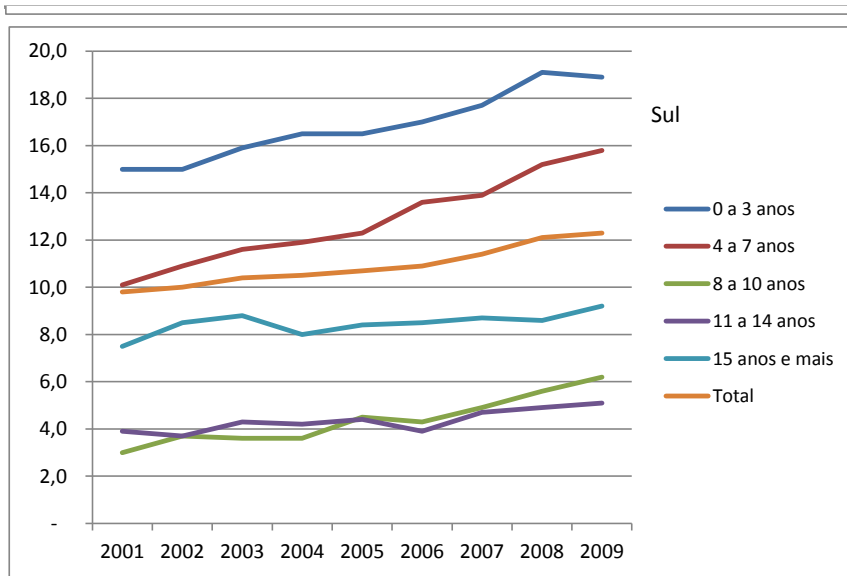


Determinantes Sociais de Saúde

Indicadores demográficos

Ind010103 - Proporção de idosos na população, por ano, segundo região e escolaridade

Período:2001-2009



Fonte:

Pesquisa Nacional por Amostra de Domicílios (PNAD)

Notas:

1. As proporções são calculadas desconsiderando os casos sem declaração e os não aplicáveis
2. Informações da PNAD não disponíveis, até o ano de 2003, para as áreas rurais de RO, AC, AM, RR, PA e AP.
3. Os valores das PNAD 2001 a 2009 foram produzidos considerando os dados da revisão 2008 da projeção da população do Brasil.

Elaboração:

30/01/2012
CEPI-DSS/ ENSP/FIOCRUZ