



Portal Determinantes Sociais da Saúde
Observatório sobre Iniquidades em Saúde
CEPI-DSS/ ENSP/ FIOCRUZ

Determinantes Sociais de Saúde

Indicadores demográficos

Ind010104 - Índice de envelhecimento da população, por ano, segundo região e escolaridade

Indicador	Índice de envelhecimento
Descrição	Número de pessoas de 60 e mais anos 1 de idade, para cada 100 pessoas menores de 15 anos de idade, na população residente em determinado espaço geográfico, no ano considerado.
Fonte	Pesquisa Nacional por Amostra de Domicílios (PNAD)
Método de Cálculo	$\text{Número de pessoas residentes de 60 e mais anos de idade} / \text{Número de pessoas residentes com menos de 15 anos de idade} * 100$
Categorização	Região, escolaridade
Periodicidade	Anual
Períodos disponíveis	2001-2009
Notas	<ol style="list-style-type: none">1. As proporções são calculadas desconsiderando os casos sem declaração e os não aplicáveis2. Informações da PNAD não disponíveis, até o ano de 2003, para as áreas rurais de RO, AC, AM, RR, PA e AP.3. Os valores das PNAD 2001 a 2009 foram produzidos considerando os dados da revisão 2008 da projeção da população do Brasil.4. Indicador não calculado para os níveis de escolaridade de 8 anos e mais, por não ser esta escolaridade compatível com a idade do denominador.
Elaboração:	30/01/2012 CEPI-DSS/ ENSP/FIOCRUZ
Como citar	Ind010104 - Índice de envelhecimento da população, por ano, segundo região e escolaridade [Internet]. Rio de Janeiro: Portal Determinantes Sociais da Saúde. Observatório sobre Iniquidades em Saúde. CEPI-DSS/ENSP/FIOCRUZ; 2012 Jan 30 [data de acesso com a expressão "acesso em"]. Disponível em: http://dssbr.org/site/wp-content/uploads/2012/03/Ind010104-20120130.pdf

Determinantes Sociais de Saúde

Indicadores demográficos

Ind010104 - Índice de envelhecimento da população, por ano, segundo região e escolaridade

Período:2001-2009

Região/Escolaridade	2001	2002	2003	2004	2005	2006	2007	2008	2009
Total	36,6	38,1	40,8	42,0	43,5	45,5	49,0	53,0	55,9
Região Centro-Oeste									
0 a 3 anos	19,4	21,1	21,4	22,1	23,9	24,6	25,7	27,6	28,1
4 a 7 anos	21,6	22,2	24,8	26,0	24,5	28,0	32,1	32,9	38,0
8 a 10 anos
11 a 14 anos
15 anos e mais
Total	23,2	25,2	26,4	27,4	28,7	30,8	33,3	35,9	38,2
Brasil									
0 a 3 anos	23,9	24,9	26,1	26,2	27,0	27,8	28,3	30,2	30,6
4 a 7 anos	39,4	41,5	42,3	42,3	43,2	44,3	48,0	51,0	56,0
8 a 10 anos
11 a 14 anos
15 anos e mais
Total	31,7	33,4	35,3	35,7	37,2	39,1	41,2	44,8	46,8

Fonte:

Pesquisa Nacional por Amostra de Domicílios (PNAD)

Notas:

1. As proporções são calculadas desconsiderando os casos sem declaração e os não aplicáveis
2. Informações da PNAD não disponíveis, até o ano de 2003, para as áreas rurais de RO, AC, AM, RR, PA e AP.
3. Os valores das PNAD 2001 a 2009 foram produzidos considerando os dados da revisão 2008 da projeção da população do Brasil.
4. Indicador não calculado para os níveis de escolaridade de 8 anos e mais, por não ser esta escolaridade compatível com a idade do denominador.

Elaboração:

30/01/2012

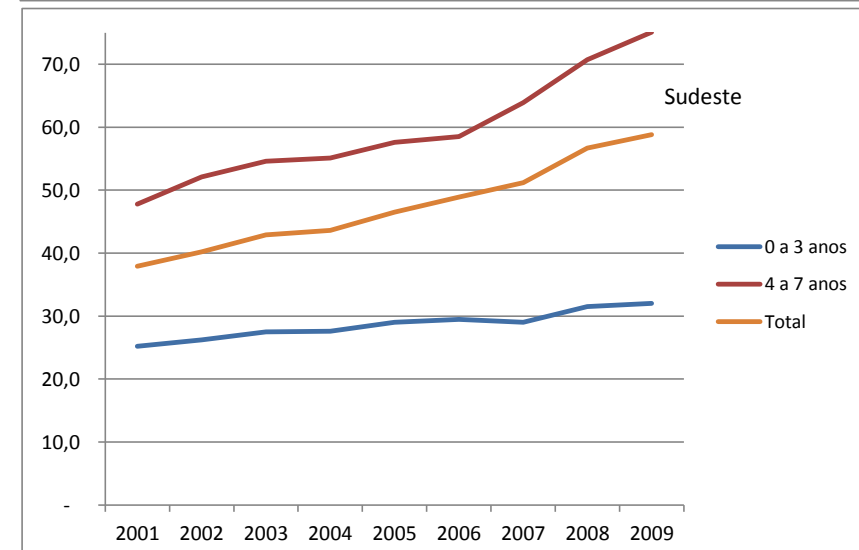
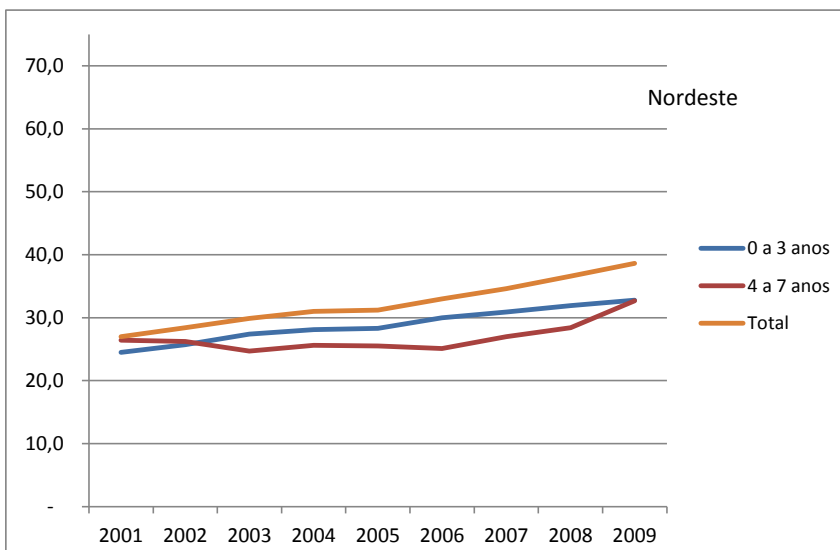
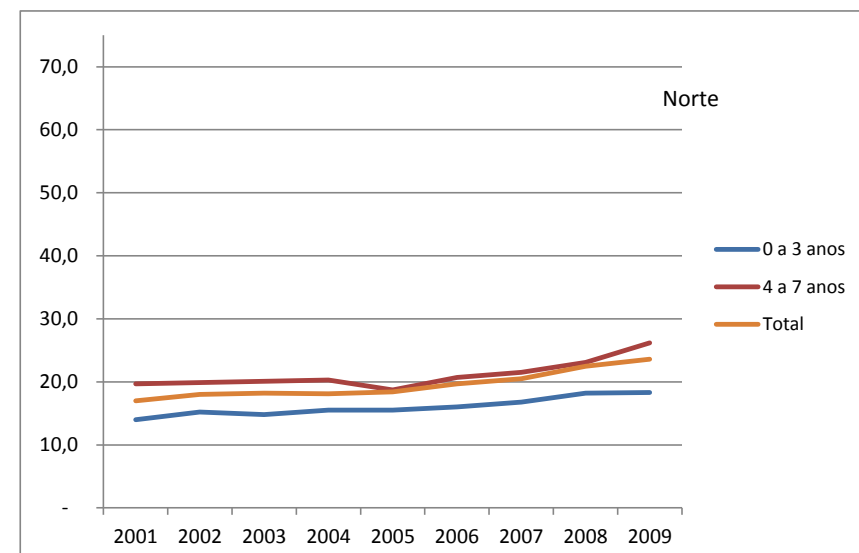
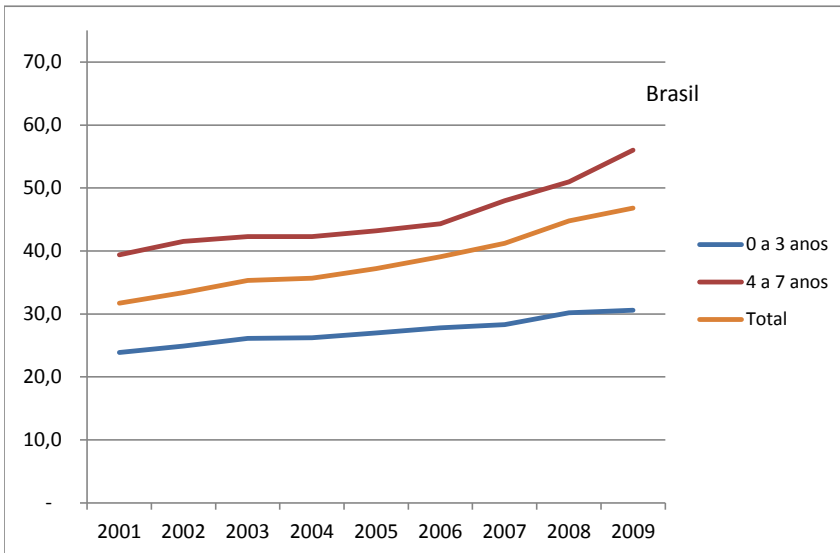
CEPI-DSS/ ENSP/FIOCRUZ

Determinantes Sociais de Saúde

Indicadores demográficos

Ind010104 - Índice de envelhecimento da população, por ano, segundo região e escolaridade

Período:2001-2009

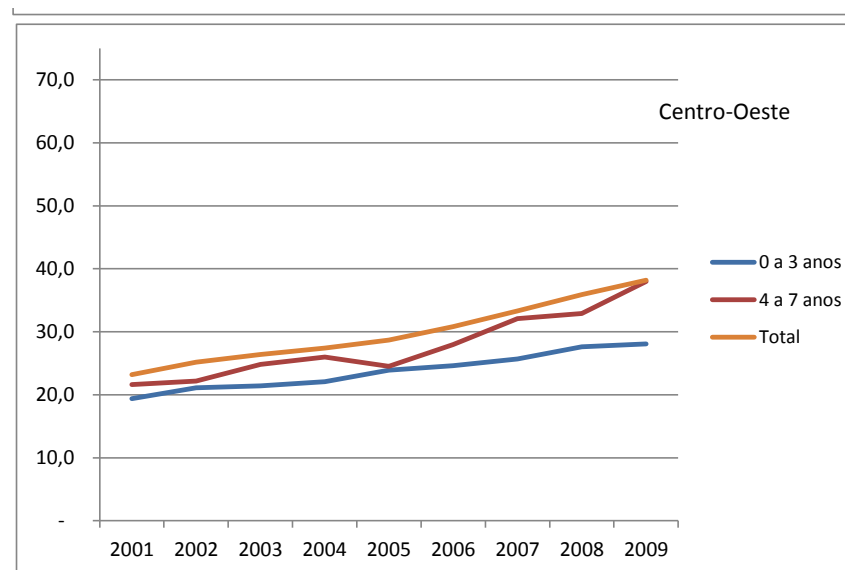
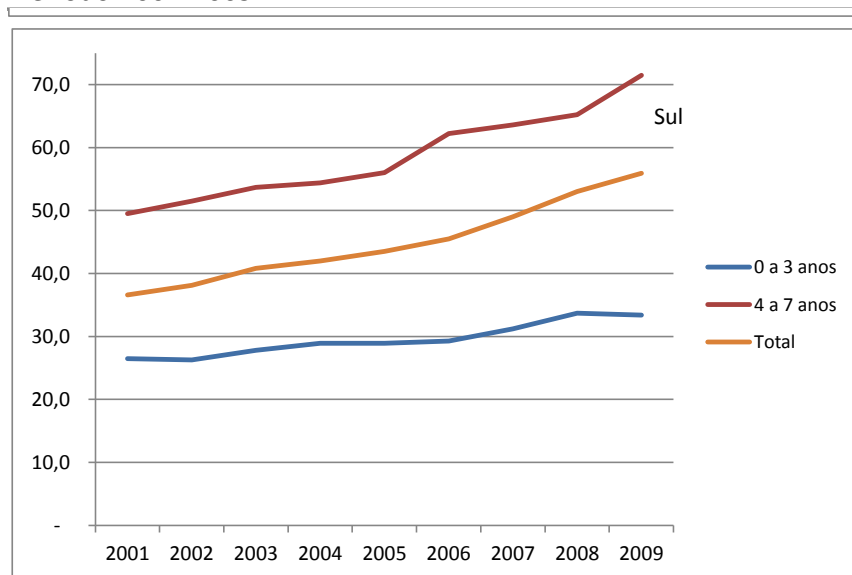


Determinantes Sociais de Saúde

Indicadores demográficos

Ind010104 - Índice de envelhecimento da população, por ano, segundo região e escolaridade

Período:2001-2009



Fonte:

Pesquisa Nacional por Amostra de Domicílios (PNAD)

Notas:

1. As proporções são calculadas desconsiderando os casos sem declaração e os não aplicáveis
2. Informações da PNAD não disponíveis, até o ano de 2003, para as áreas rurais de RO, AC, AM, RR, PA e AP.
3. Os valores das PNAD 2001 a 2009 foram produzidos considerando os dados da revisão 2008 da projeção da população do Brasil.
4. Indicador não calculado para os níveis de escolaridade de 8 anos e mais, por não ser esta escolaridade compatível com a idade do denominador.

Elaboração:

30/01/2012
CEPI-DSS/ ENSP/FIOCRUZ