



Portal Determinantes Sociais da Saúde
Observatório sobre Iniquidades em Saúde
CEPI-DSS/ENSP/FIOCRUZ

Determinantes Sociais de Saúde

Indicadores socioeconômicos

Ind010201 - Renda média domiciliar per capita, por ano, segundo região e escolaridade

Indicador	Renda média domiciliar per capita
Descrição	Média das rendas domiciliares per capita das pessoas residentes. Considerou-se como renda domiciliar per capita a soma dos rendimentos mensais dos moradores do domicílio dividida pelo número de seus moradores.
Fonte	Pesquisa Nacional por Amostra de Domicílios (PNAD)
Método de Cálculo	Soma das rendas domiciliares per capita / População total residente $\text{Renda domiciliar per capita} = \frac{\text{Soma da renda dos moradores}}{\text{Número de moradores no domicílio}}$
Categorização	Região, escolaridade
Periodicidade	Anual
Períodos disponíveis	2001-2009
Notas	<ol style="list-style-type: none">1. As proporções são calculadas desconsiderando os casos sem declaração e os não aplicáveis.2. Informações da PNAD não disponíveis, até o ano de 2003, para as áreas rurais de RO, AC, AM, RR, PA e AP.3. Os valores das PNAD 2001 a 2009 foram produzidos considerando os dados da revisão 2008 da projeção da população do Brasil.4. Os valores da renda domiciliar (RDPC) foram deflacionados com base no INPC de dezembro de 2009 para todos os anos anteriores.
Elaboração:	30/01/2012 CEPI-DSS/ENSP/FIOCRUZ
Como citar	Ind010201 - Renda média domiciliar per capita, por ano, segundo região e escolaridade [Internet]. Rio de Janeiro: Portal Determinantes Sociais da Saúde. Observatório sobre Iniquidades em Saúde. CEPI-DSS/ENSP/FIOCRUZ; 2012 Jan 30 [data de acesso com a expressão "acesso em"]. Disponível em: http://dssbr.org/site/wp-content/uploads/2012/03/Ind010201-20120130.pdf

Determinantes Sociais de Saúde

Indicadores socioeconômicos

Ind010201 - Renda média domiciliar per capita, por ano, segundo região e escolaridade

Período:2001-2009

Região/Escolaridade	2001	2002	2003	2004	2005	2006	2007	2008	2009
Região Norte									
0 a 3 anos	241	245	221	229	235	256	268	290	299
4 a 7 anos	299	293	259	287	282	299	316	335	347
8 a 10 anos	403	387	354	351	369	387	409	412	419
11 a 14 anos	697	683	590	585	621	625	621	629	649
15 anos e mais	2.181	1.885	1.702	1.757	1.731	1.795	1.663	1.574	1.651
Total	374	370	334	339	352	381	399	420	439
Região Nordeste									
0 a 3 anos	167	172	164	176	189	214	226	241	254
4 a 7 anos	229	222	205	215	226	250	258	275	280
8 a 10 anos	359	344	302	308	315	332	344	351	365
11 a 14 anos	648	615	560	563	571	619	602	608	623
15 anos e mais	1.971	2.023	1.697	1.807	1.802	2.005	1.847	1.939	1.976
Total	278	283	264	284	299	339	350	375	396
Região Sudeste									
0 a 3 anos	382	375	358	367	394	433	443	464	470
4 a 7 anos	462	449	419	434	453	490	506	526	536
8 a 10 anos	617	583	525	523	556	581	587	625	630
11 a 14 anos	1.013	971	872	846	878	927	907	922	909
15 anos e mais	2.533	2.540	2.287	2.190	2.364	2.480	2.366	2.331	2.292
Total	647	644	603	606	653	712	717	746	759
Região Sul									
0 a 3 anos	373	376	372	384	409	441	468	488	506
4 a 7 anos	444	447	435	455	466	503	529	549	577
8 a 10 anos	586	570	537	558	559	607	650	656	671
11 a 14 anos	1.021	938	881	910	912	959	984	972	981
15 anos e mais	2.295	2.167	2.163	2.171	2.165	2.195	2.220	2.135	2.208

Determinantes Sociais de Saúde

Indicadores socioeconômicos

Ind010201 - Renda média domiciliar per capita, por ano, segundo região e escolaridade

Período:2001-2009

Região/Escolaridade	2001	2002	2003	2004	2005	2006	2007	2008	2009
Total	597	591	588	617	637	688	726	751	778
Região Centro-Oeste									
0 a 3 anos	328	349	324	351	354	394	424	465	469
4 a 7 anos	392	402	356	389	401	433	469	500	500
8 a 10 anos	584	586	502	507	520	595	589	617	598
11 a 14 anos	1.007	996	864	894	940	931	972	985	958
15 anos e mais	2.687	2.587	2.352	2.431	2.451	2.544	2.752	2.738	2.646
Total	560	585	534	571	601	649	708	751	755
Brasil									
0 a 3 anos	286	287	274	285	302	333	347	368	378
4 a 7 anos	389	380	353	366	379	409	426	444	455
8 a 10 anos	545	520	467	468	486	514	525	547	554
11 a 14 anos	923	879	794	784	807	847	837	843	840
15 anos e mais	2.409	2.383	2.166	2.130	2.229	2.334	2.260	2.229	2.225
Total	511	512	482	493	523	571	587	615	631

Fonte:

Pesquisa Nacional por Amostra de Domicílios (PNAD)

Notas:

1. As proporções são calculadas desconsiderando os casos sem declaração e os não aplicáveis.
2. Informações da PNAD não disponíveis, até o ano de 2003, para as áreas rurais de RO, AC, AM, RR, PA e AP.
3. Os valores das PNAD 2001 a 2009 foram produzidos considerando os dados da revisão 2008 da projeção da população do Brasil.
4. Os valores da renda domiciliar (RDPC) foram deflacionados com base no INPC de dezembro de 2009 para todos os anos anteriores.

Elaboração:

30/01/2012

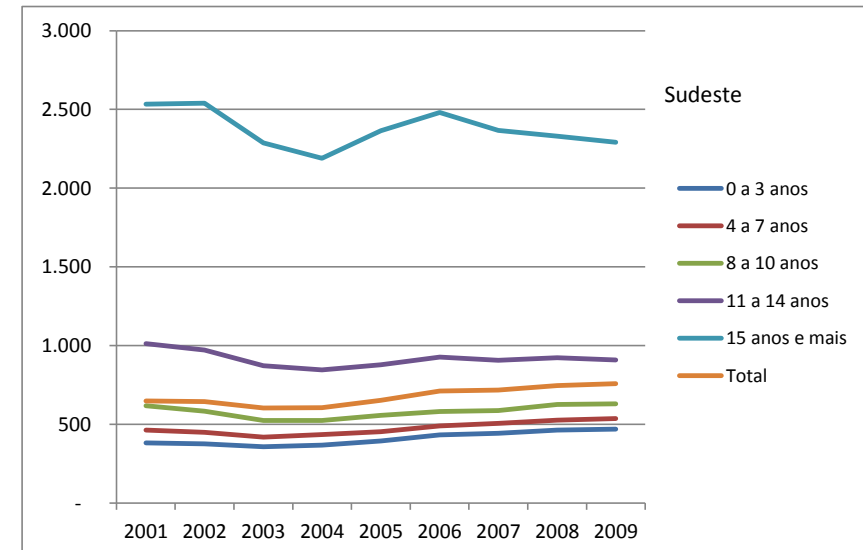
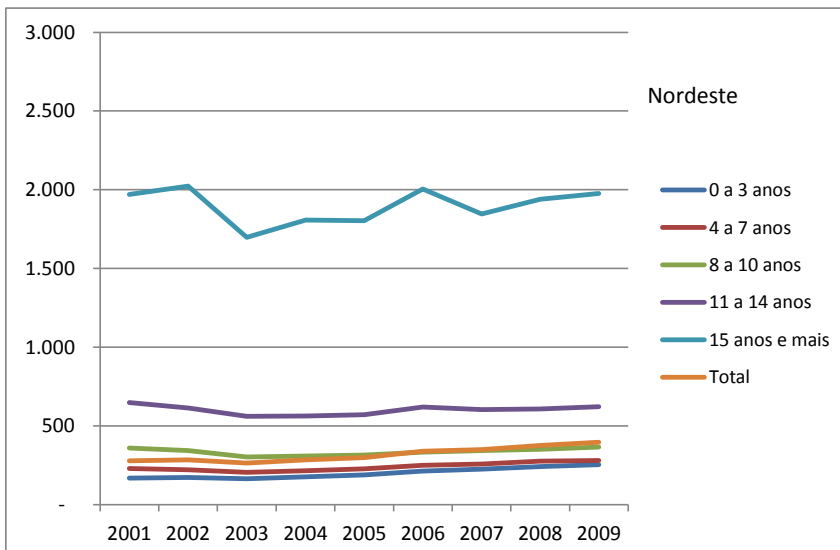
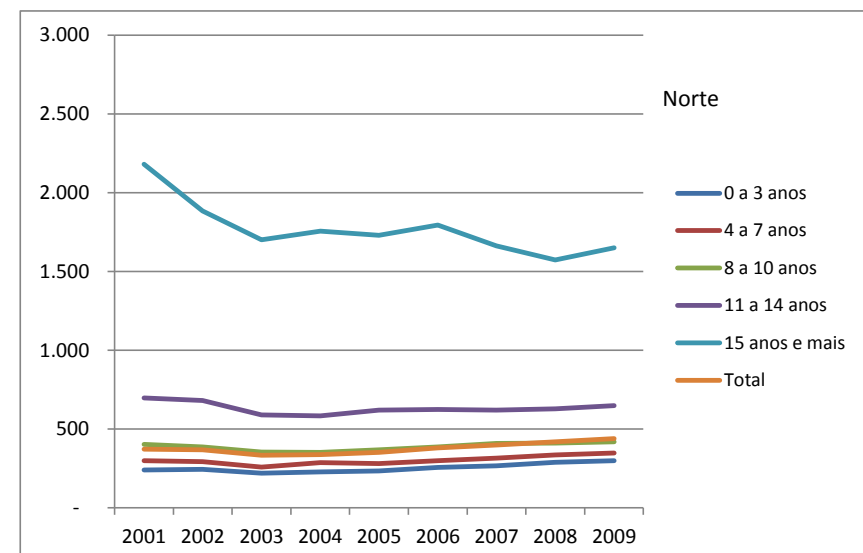
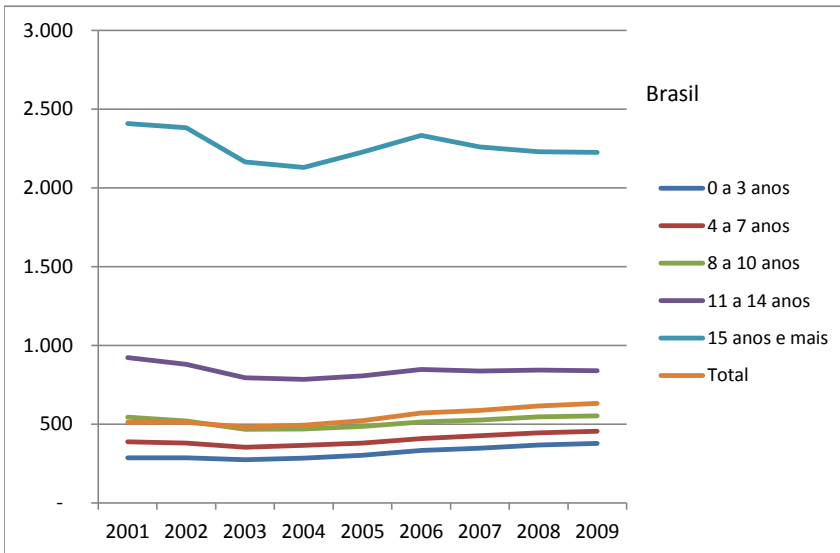
CEPI-DSS/ ENSP/FIOCRUZ

Determinantes Sociais de Saúde

Indicadores socioeconômicos

Ind010201 - Renda média domiciliar per capita, por ano, segundo região e escolaridade

Período:2001-2009

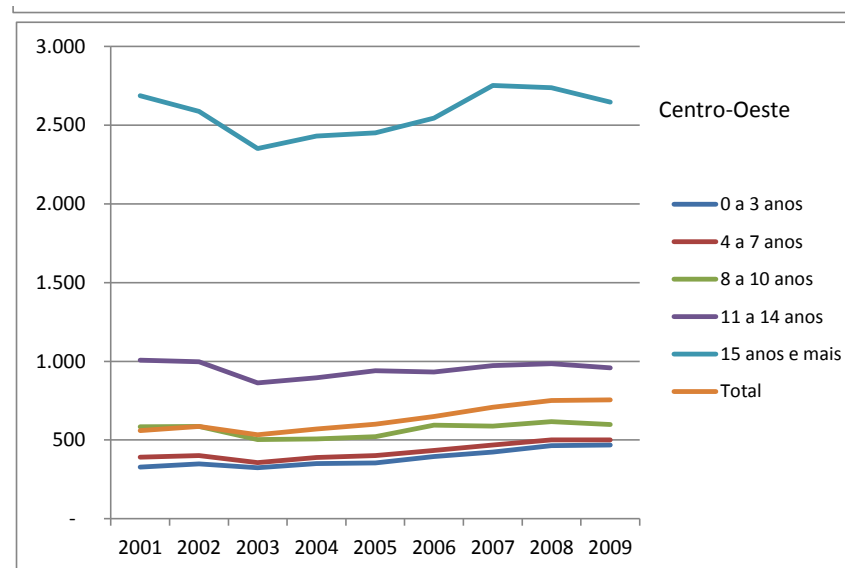
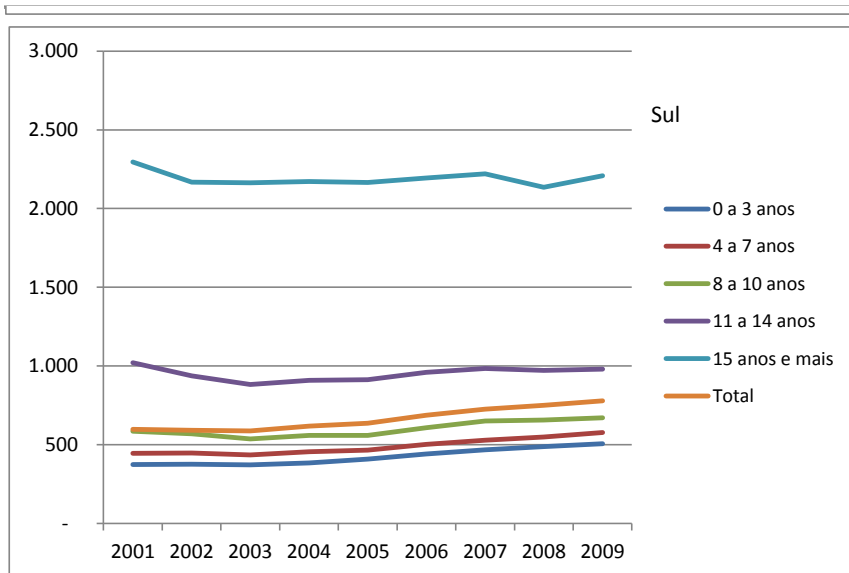


Determinantes Sociais de Saúde

Indicadores socioeconômicos

Ind010201 - Renda média domiciliar per capita, por ano, segundo região e escolaridade

Período:2001-2009



Fonte:

Pesquisa Nacional por Amostra de Domicílios (PNAD)

Notas:

1. As proporções são calculadas desconsiderando os casos sem declaração e os não aplicáveis.
2. Informações da PNAD não disponíveis, até o ano de 2003, para as áreas rurais de RO, AC, AM, RR, PA e AP.
3. Os valores das PNAD 2001 a 2009 foram produzidos considerando os dados da revisão 2008 da projeção da população do Brasil.
4. Os valores da renda domiciliar (RDPC) foram deflacionados com base no INPC de dezembro de 2009 para todos os anos anteriores.

Elaboração:

30/01/2012
CEPI-DSS/ ENSP/FIOCRUZ