



Portal Determinantes Sociais da Saúde
Observatório sobre Iniquidades em Saúde
CEPI-DSS/ ENSP/ FIOCRUZ

Determinantes Sociais de Saúde

Indicadores socioeconômicos

Ind010203 - Proporção (%) da população com RDPC menor que meio salário-mínimo, por ano, segundo região e escolaridade

Indicador	Proporção da população com RDPC menor que meio salário-mínimo
Descrição	Proporção da população residente com renda domiciliar mensal per capita de até meio salário mínimo. Considerou-se como renda domiciliar per capita a soma dos rendimentos mensais dos moradores do domicílio dividida pelo número de seus moradores.
Fonte	Pesquisa Nacional por Amostra de Domicílios (PNAD)
Método de Cálculo	População residente com renda domiciliar mensal per capita de até meio salário mínimo / População total residente * 100
Categorização	Região, escolaridade
Periodicidade	Anual
Períodos disponíveis	2001-2009
Notas	<ol style="list-style-type: none">1. As proporções são calculadas desconsiderando os casos sem declaração e os não aplicáveis.2. Informações da PNAD não disponíveis, até o ano de 2003, para as áreas rurais de RO, AC, AM, RR, PA e AP.3. Os valores das PNAD 2001 a 2009 foram produzidos considerando os dados da revisão 2008 da projeção da população do Brasil.4. Os valores da renda domiciliar (RDPC) foram deflacionados com base no INPC de dezembro de 2009 para todos os anos anteriores.5. Os valores da RDPC em salários mínimos foram calculados considerando como valor de referência o salário mínimo de 2009, de R\$ 465,00.
Elaboração:	30/01/2012 CEPI-DSS/ ENSP/FIOCRUZ
Como citar	Ind010203 - Proporção (%) da população com RDPC menor que meio salário-mínimo, por ano, segundo região e escolaridade [Internet]. Rio de Janeiro: Portal Determinantes Sociais da Saúde. Observatório sobre Iniquidades em Saúde. CEPI-DSS/ENSP/FIOCRUZ; 2012 Jan 30 [data de acesso com a expressão "acesso em"]. Disponível em: http://dssbr.org/site/wp-content/uploads/2012/03/Ind010203-20120130.pdf

Determinantes Sociais de Saúde

Indicadores socioeconômicos

Ind010203 - Proporção (%) da população com RDPC menor que meio salário-mínimo, por ano, segundo região e escolaridade

Período:2001-2009

Região/Escolaridade	2001	2002	2003	2004	2005	2006	2007	2008	2009
Região Norte									
0 a 3 anos	70	70	72	71	68	64	64	58	57
4 a 7 anos	60	61	65	61	60	55	56	50	50
8 a 10 anos	44	47	50	49	46	43	43	38	39
11 a 14 anos	22	24	29	27	23	21	23	20	20
15 anos e mais	*	*	3	*	3	*	3	4	4
Total	56	57	60	59	55	51	51	45	45
Região Nordeste									
0 a 3 anos	81	81	81	80	76	72	70	66	64
4 a 7 anos	72	73	76	74	71	67	66	61	60
8 a 10 anos	53	55	61	61	58	53	53	49	48
11 a 14 anos	28	29	34	35	31	27	28	26	26
15 anos e mais	5	3	4	5	3	4	4	5	4
Total	70	69	71	69	66	60	59	54	52
Região Sudeste									
0 a 3 anos	48	47	50	48	43	38	37	34	32
4 a 7 anos	37	37	41	39	34	30	29	26	24
8 a 10 anos	24	25	30	28	25	22	21	19	17
11 a 14 anos	10	10	12	12	11	9	9	8	8
15 anos e mais	1	1	1	2	1	1	2	2	2
Total	33	32	35	33	29	25	24	21	20
Região Sul									
0 a 3 anos	47	46	46	44	41	36	33	31	29
4 a 7 anos	36	35	36	34	32	27	25	23	22
8 a 10 anos	23	23	26	22	22	19	18	16	15
11 a 14 anos	8	8	9	8	8	6	7	6	6
15 anos e mais	1	1	1	1	*	*	1	2	2
Total	33	31	32	29	27	23	21	19	18

Determinantes Sociais de Saúde

Indicadores socioeconômicos

Ind010203 - Proporção (%) da população com RDPC menor que meio salário-mínimo, por ano, segundo região e escolaridade

Período:2001-2009

Região/Escolaridade	2001	2002	2003	2004	2005	2006	2007	2008	2009
Região Centro-Oeste									
0 a 3 anos	57	54	58	52	50	44	43	37	35
4 a 7 anos	48	46	50	45	43	38	36	32	30
8 a 10 anos	30	30	33	30	30	26	25	23	22
11 a 14 anos	13	12	16	14	13	11	12	10	10
15 anos e mais	*	*	*	2	2	*	2	2	2
Total	43	40	43	39	36	31	30	26	24
Brasil									
0 a 3 anos	63	62	64	62	58	53	52	48	46
4 a 7 anos	47	48	51	49	46	42	41	37	36
8 a 10 anos	31	32	37	36	34	30	30	27	26
11 a 14 anos	14	15	18	17	16	14	14	13	13
15 anos e mais	2	2	2	2	1	1	2	3	2
Total	46	45	47	45	42	37	36	33	31

Fonte:

Pesquisa Nacional por Amostra de Domicílios (PNAD)

Notas:

1. As proporções são calculadas desconsiderando os casos sem declaração e os não aplicáveis.
 2. Informações da PNAD não disponíveis, até o ano de 2003, para as áreas rurais de RO, AC, AM, RR, PA e AP.
 3. Os valores das PNAD 2001 a 2009 foram produzidos considerando os dados da revisão 2008 da projeção da população do Brasil.
 4. Os valores da renda domiciliar (RDPC) foram deflacionados com base no INPC de dezembro de 2009 para todos os anos anteriores.
 5. Os valores da RDPC em salários mínimos foram calculados considerando como valor de referência o salário mínimo de 2009, de R\$ 465,00.
- *: Dados da amostra são insuficientes para determinar qualquer estimativa com precisão aceitável.

Elaboração:

30/01/2012

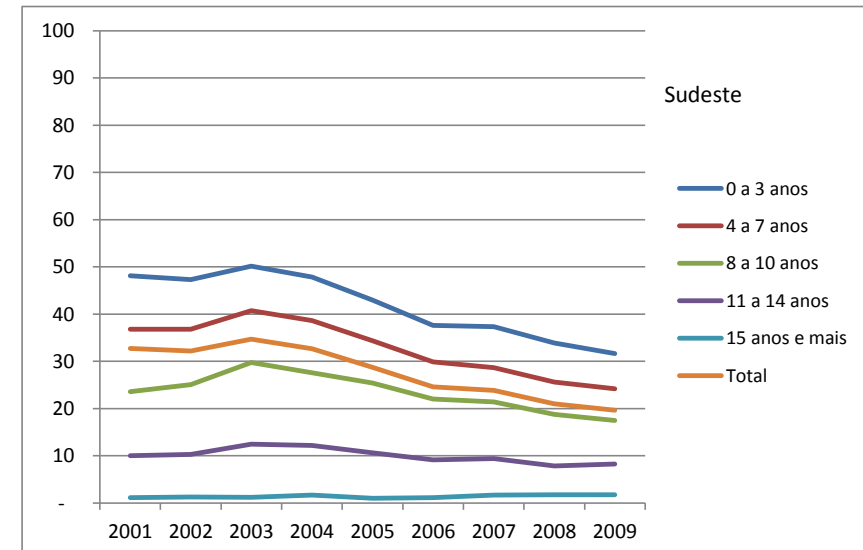
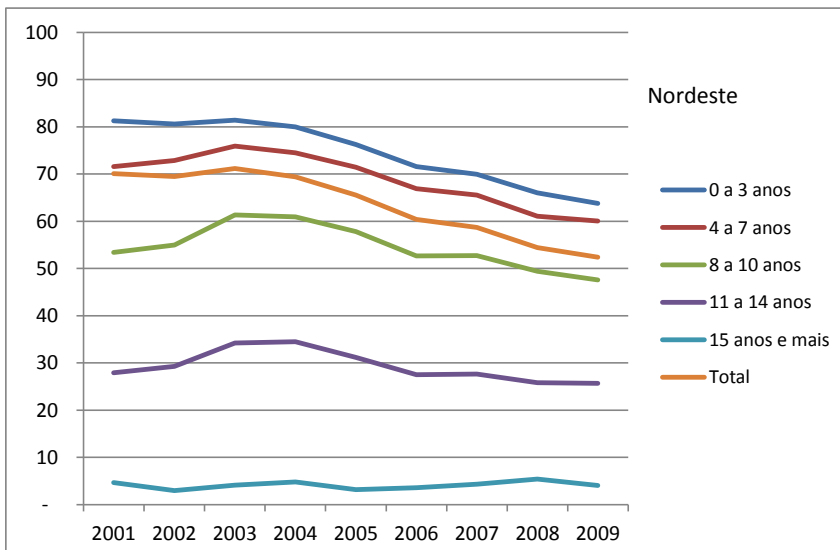
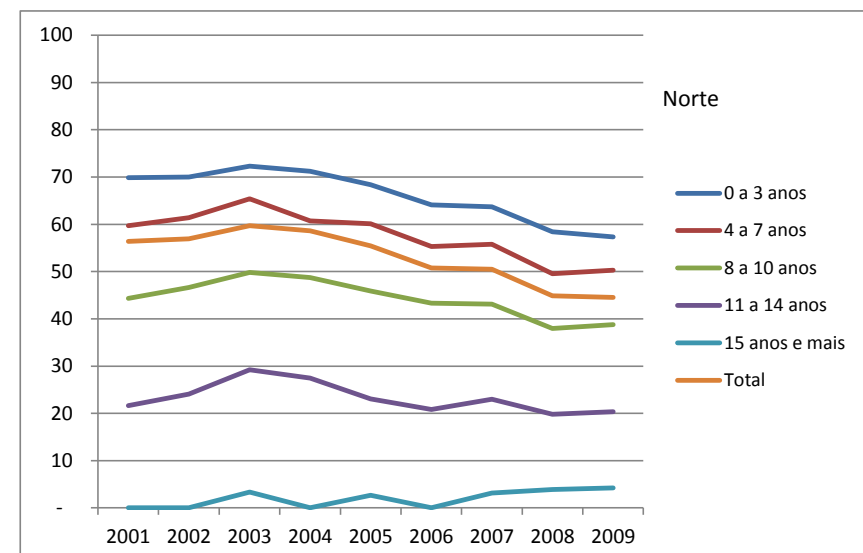
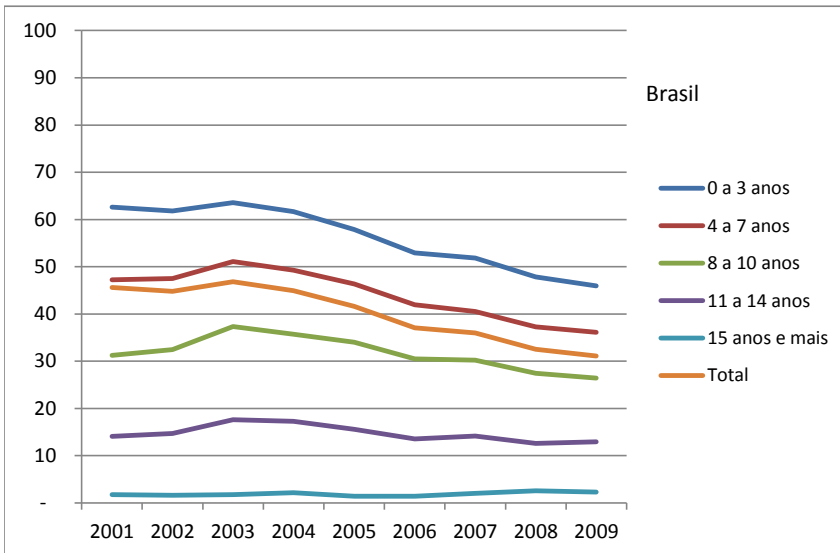
CEPI-DSS/ ENSP/FIOCRUZ

Determinantes Sociais de Saúde

Indicadores socioeconômicos

Ind010203 - Proporção (%) da população com RDPC menor que meio salário-mínimo, por ano, segundo região e escolaridade

Período:2001-2009

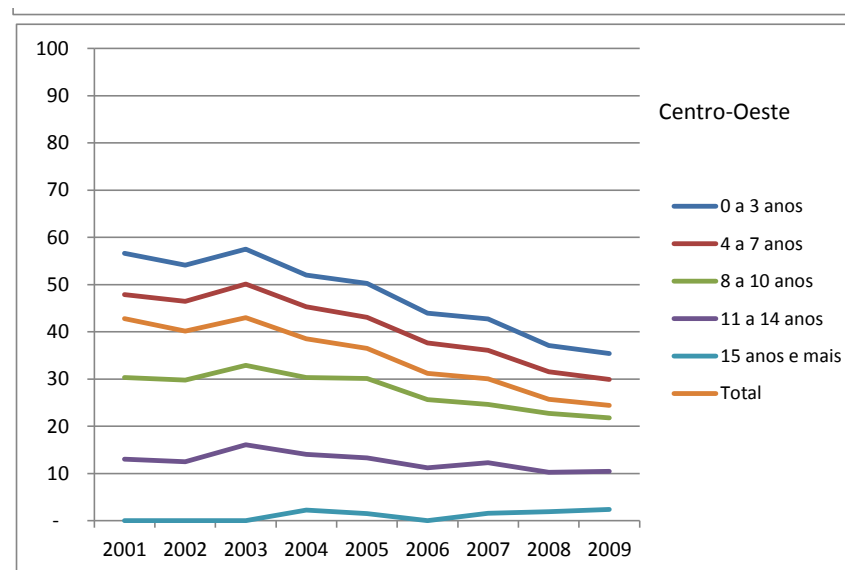
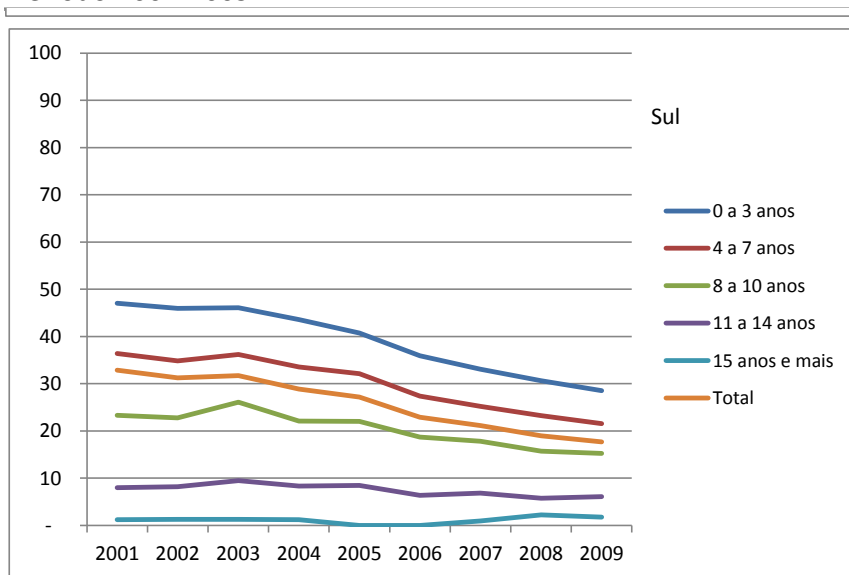


Determinantes Sociais de Saúde

Indicadores socioeconômicos

Ind010203 - Proporção (%) da população com RDPC menor que meio salário-mínimo, por ano, segundo região e escolaridade

Período:2001-2009



Fonte:

Pesquisa Nacional por Amostra de Domicílios (PNAD)

Notas:

1. As proporções são calculadas desconsiderando os casos sem declaração e os não aplicáveis.
 2. Informações da PNAD não disponíveis, até o ano de 2003, para as áreas rurais de RO, AC, AM, RR, PA e AP.
 3. Os valores das PNAD 2001 a 2009 foram produzidos considerando os dados da revisão 2008 da projeção da população do Brasil.
 4. Os valores da renda domiciliar (RDPC) foram deflacionados com base no INPC de dezembro de 2009 para todos os anos anteriores.
 5. Os valores da RDPC em salários mínimos foram calculados considerando como valor de referência o salário mínimo de 2009, de R\$ 465,00.
- *: Dados da amostra são insuficientes para determinar qualquer estimativa com precisão aceitável.

Elaboração:

30/01/2012
CEPI-DSS/ ENSP/FIOCRUZ