



Portal Determinantes Sociais da Saúde  
Observatório sobre Iniquidades em Saúde  
CEPI-DSS/ ENSP/ FIOCRUZ

## Determinantes Sociais de Saúde

### Indicadores socioeconômicos

#### **Ind010208 - Coeficiente de Gini para a distribuição de renda, por ano, segundo região**

Indicador	Coeficiente de Gini para a distribuição de renda
Descrição	Mede o grau de concentração da distribuição de renda domiciliar <i>per capita</i> .
Fonte	Pesquisa Nacional por Amostra de Domicílios (PNAD)
Método de Cálculo	O coeficiente de Gini se calcula como uma razão das áreas no diagrama da curva de Lorenz. Se a área entre a linha de perfeita igualdade e a curva de Lorenz é a, e a área abaixo da curva de Lorenz é b, então o coeficiente de Gini é $a/(a+b)$ .
Categorização	Região
Periodicidade	Anual
Períodos disponíveis	2001-2009
Notas	<ol style="list-style-type: none"><li>1. As proporções são calculadas desconsiderando os casos sem declaração e os não aplicáveis.</li><li>2. Informações da PNAD não disponíveis, até o ano de 2003, para as áreas rurais de RO, AC, AM, RR, PA e AP.</li><li>3. Os valores das PNAD 2001 a 2009 foram produzidos considerando os dados da revisão 2008 da projeção da população do Brasil.</li><li>4. Os valores da renda domiciliar (RDPC) foram deflacionados com base no INPC de dezembro de 2009 para todos os anos anteriores.</li><li>5. Os valores da RDPC em salários mínimos foram calculados considerando como valor de referência o salário mínimo de 2009, de R\$ 465,00.</li></ol>
Elaboração:	30/01/2012 CEPI-DSS/ ENSP/FIOCRUZ
Como citar	Ind010208 - Coeficiente de Gini para a distribuição de renda, por ano, segundo região [Internet]. Rio de Janeiro: Portal Determinantes Sociais da Saúde. Observatório sobre Iniquidades em Saúde. CEPI-DSS/ENSP/FIOCRUZ; 2012 Jan 30 [data de acesso com a expressão "acesso em"]. Disponível em: <a href="http://dssbr.org/site/wp-content/uploads/2012/03/Ind010208-20120130.pdf">http://dssbr.org/site/wp-content/uploads/2012/03/Ind010208-20120130.pdf</a>

## Determinantes Sociais de Saúde

### Indicadores socioeconômicos

#### Ind010208 - Coeficiente de Gini para a distribuição de renda, por ano, segundo região

Período:2001-2009

Região	2001	2002	2003	2004	2005	2006	2007	2008	2009
Região Norte	58	58	57	55	54	54	55	54	55
Região Nordeste	62	61	60	60	58	59	58	58	57
Região Sudeste	60	59	58	57	57	57	56	56	56
Região Sul	56	54	54	53	53	52	52	52	51
Região Centro-Oeste	61	61	59	58	58	57	59	59	58
Brasil	62	61	60	59	59	58	58	57	57

Fonte:

Pesquisa Nacional por Amostra de Domicílios (PNAD)

Notas:

1. As proporções são calculadas desconsiderando os casos sem declaração e os não aplicáveis.
2. Informações da PNAD não disponíveis, até o ano de 2003, para as áreas rurais de RO, AC, AM, RR, PA e AP.
3. Os valores das PNAD 2001 a 2009 foram produzidos considerando os dados da revisão 2008 da projeção da população do Brasil.
4. Os valores da renda domiciliar (RDPC) foram deflacionados com base no INPC de dezembro de 2009 para todos os anos anteriores.
5. Os valores da RDPC em salários mínimos foram calculados considerando como valor de referência o salário mínimo de 2009, de R\$ 465,00.

Elaboração:

30/01/2012

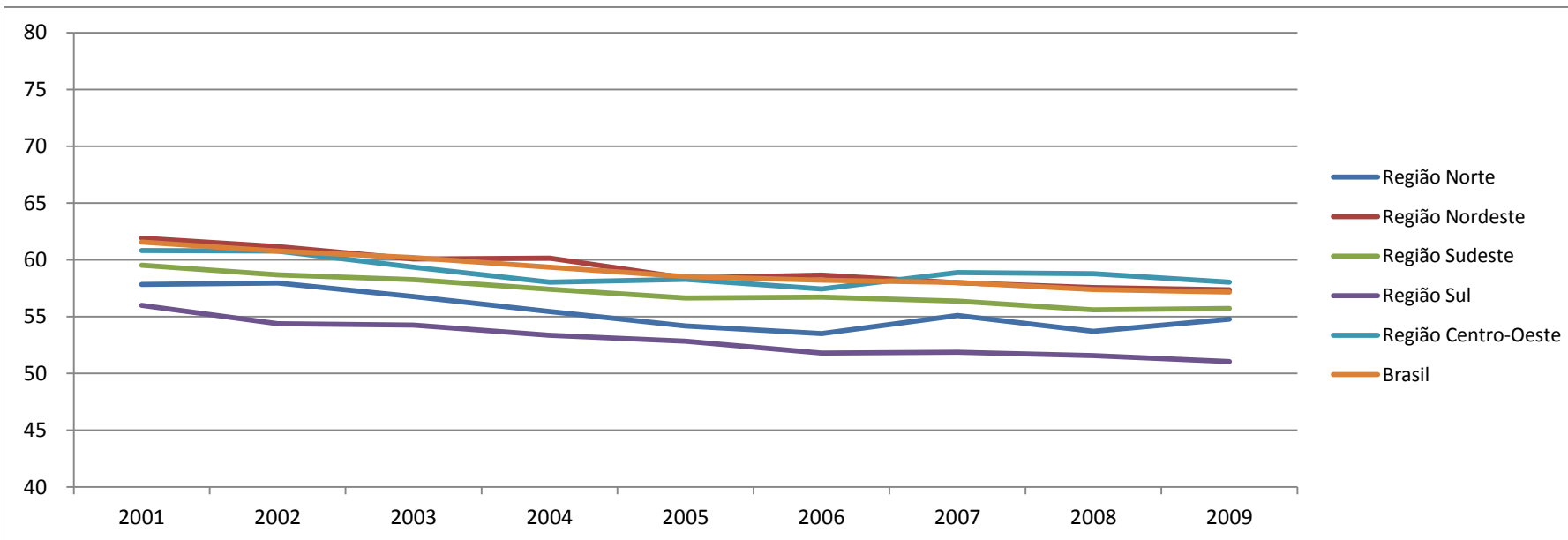
CEPI-DSS/ ENSP/FIOCRUZ

## Determinantes Sociais de Saúde

### Indicadores socioeconômicos

#### Ind010208 - Coeficiente de Gini para a distribuição de renda, por ano, segundo região

Período:2001-2009



Fonte:

Pesquisa Nacional por Amostra de Domicílios (PNAD)

Notas:

1. As proporções são calculadas desconsiderando os casos sem declaração e os não aplicáveis.
2. Informações da PNAD não disponíveis, até o ano de 2003, para as áreas rurais de RO, AC, AM, RR, PA e AP.
3. Os valores das PNAD 2001 a 2009 foram produzidos considerando os dados da revisão 2008 da projeção da população do Brasil.
4. Os valores da renda domiciliar (RDPC) foram deflacionados com base no INPC de dezembro de 2009 para todos os anos anteriores.
5. Os valores da RDPC em salários mínimos foram calculados considerando como valor de referência o salário mínimo de 2009, de R\$ 465,00.

Elaboração:

30/01/2012

CEPI-DSS/ ENSP/FIOCRUZ