



Portal Determinantes Sociais da Saúde
Observatório sobre Iniquidades em Saúde
CEPI-DSS/ENSP/FIOCRUZ

Determinantes Sociais de Saúde

Indicadores de condição de vida

Ind010303 - Taxa de prevalência de excesso de peso na população de 5 anos e mais, por ano, segundo região, faixa etária e sexo

| | |
|----------------------|--|
| Indicador | Taxa de prevalência de excesso de peso na população de 5 anos e mais |
| Descrição | Proporção (%) de indivíduos com excesso de peso na população de 5 anos ou mais. |
| Fonte | IBGE: Estudo Nacional de Despesa Familiar (ENDEF), 1974-1975 Ministério da Saúde: Pesquisa Nacional sobre Saúde e Nutrição (PNSN), 1989 IBGE: Pesquisa de Orçamentos Familiares (POF), 2002-2003 e 2008-2009 |
| Método de Cálculo | Número de pessoas com valores de IMC igual ou superiores ao valor de referência / Número de pessoas * 100 Valores de referência: - 5 a 19 anos: +1 escore z da distribuição de referência - 20 anos e mais: 25 kg/m ² |
| Categorização | Região, faixa etária, sexo |
| Periodicidade | Anual |
| Períodos disponíveis | 1974-1975, 1989, 2008-2009 |
| Notas | 1. Para a Endef 1974-1975, informações não disponíveis para as áreas rurais das Regiões Norte e Centro-Oeste; para a PNDS 1989, informações não disponíveis para a área rural da Região Norte, exceto Tocantins. 2. Informações não disponíveis para a faixa etária de 5 a 9 anos na POF 2002-2003. 3. As distribuições de referência e os critérios utilizados na definição dos indicadores foram os mesmos utilizados na POF 2008-2009. 4. Todas as estimativas calculadas foram padronizadas para a distribuição etária da população na POF 2008-2009, empregando-se sempre o método da padronização direta. |

Elaboração: 30/01/2012
CEPI-DSS/ ENSP/FIOCRUZ

Como citar Ind010303 - Taxa de prevalência de excesso de peso na população de 5 anos e mais, por ano, segundo região, faixa etária e sexo [Internet]. Rio de Janeiro: Portal Determinantes Sociais da Saúde. Observatório sobre Iniquidades em Saúde. CEPI-DSS/ENSP/FIOCRUZ; 2012 Jan 30 [data de acesso com a expressão "acesso em"]. Disponível em: <http://dssbr.org/site/wp-content/uploads/2012/03/Ind010303-20120130.pdf>

Determinantes Sociais de Saúde

Indicadores de condição de vida

Ind010303 - Taxa de prevalência de excesso de peso na população de 5 anos e mais, por ano, segundo região, faixa etária e sexo

Período: 1974-1975, 1989, 2002-2003, 2008-2009

| Região/Faixa etária/Sexo | 1974-1975 | 1989 | 2002-2003 | 2008-2009 |
|--------------------------|-----------|------|-----------|-----------|
| Região Norte | | | | |
| 5 a 9 anos | | | | |
| Masculino | 9,4 | 12,2 | ... | 26,6 |
| Feminino | 8,2 | 9,4 | ... | 24,7 |
| 10 a 19 anos | | | | |
| Masculino | 3,2 | 7,2 | 14,0 | 18,5 |
| Feminino | 7,4 | 12,4 | 13,9 | 16,4 |
| 20 anos e mais | | | | |
| Masculino | 21,5 | 33,1 | 36,2 | 47,7 |
| Feminino | 23,8 | 38,9 | 35,6 | 46,7 |
| Região Nordeste | | | | |
| 5 a 9 anos | | | | |
| Masculino | 10,6 | 8,7 | ... | 30,3 |
| Feminino | 7,1 | 7,5 | ... | 26,0 |
| 10 a 19 anos | | | | |
| Masculino | 2,2 | 3,8 | 10,8 | 16,1 |
| Feminino | 5,5 | 9,0 | 11,6 | 17,1 |
| 20 anos e mais | | | | |
| Masculino | 11,1 | 20,4 | 33,0 | 42,9 |
| Feminino | 19,5 | 31,6 | 39,0 | 46,0 |
| Região Sudeste | | | | |
| 5 a 9 anos | | | | |
| Masculino | 10,7 | 17,8 | ... | 39,7 |
| Feminino | 9,6 | 15,0 | ... | 37,9 |
| 10 a 19 anos | | | | |
| Masculino | 4,3 | 9,3 | 20,3 | 24,6 |

Determinantes Sociais de Saúde

Indicadores de condição de vida

Ind010303 - Taxa de prevalência de excesso de peso na população de 5 anos e mais, por ano, segundo região, faixa etária e sexo

Período: 1974-1975, 1989, 2002-2003, 2008-2009

| Região/Faixa etária/Sexo | 1974-1975 | 1989 | 2002-2003 | 2008-2009 |
|--------------------------|-----------|------|-----------|-----------|
| Feminino | 8,2 | 16,2 | 17,7 | 21,0 |
| 20 anos e mais | | | | |
| Masculino | 21,3 | 32,2 | 44,9 | 52,4 |
| Feminino | 32,4 | 45,9 | 41,9 | 48,5 |
| Região Sul | | | | |
| 5 a 9 anos | | | | |
| Masculino | 12,2 | 21,6 | ... | 36,3 |
| Feminino | 9,7 | 14,5 | ... | 35,5 |
| 10 a 19 anos | | | | |
| Masculino | 4,7 | 11,2 | 21,0 | 27,2 |
| Feminino | 9,7 | 18,8 | 16,6 | 22,0 |
| 20 anos e mais | | | | |
| Masculino | 23,0 | 37,0 | 46,6 | 56,8 |
| Feminino | 36,6 | 47,3 | 44,8 | 51,6 |
| Região Centro-Oeste | | | | |
| 5 a 9 anos | | | | |
| Masculino | 11,0 | 13,8 | ... | 37,9 |
| Feminino | 7,2 | 11,7 | ... | 32,4 |
| 10 a 19 anos | | | | |
| Masculino | 4,1 | 8,3 | 18,2 | 24,2 |
| Feminino | 9,4 | 13,8 | 15,2 | 20,1 |
| 20 anos e mais | | | | |
| Masculino | 17,9 | 30,1 | 43,9 | 51,0 |
| Feminino | 25,6 | 38,7 | 38,4 | 45,6 |
| Brasil | | | | |
| 5 a 9 anos | | | | |

Determinantes Sociais de Saúde

Indicadores de condição de vida

Ind010303 - Taxa de prevalência de excesso de peso na população de 5 anos e mais, por ano, segundo região, faixa etária e sexo

Período: 1974-1975, 1989, 2002-2003, 2008-2009

| Região/Faixa etária/Sexo | 1974-1975 | 1989 | 2002-2003 | 2008-2009 |
|--------------------------|-----------|------|-----------|-----------|
| Masculino | 10,9 | 15,0 | ... | 34,8 |
| Feminino | 8,6 | 11,9 | ... | 32,0 |
| 10 a 19 anos | | | | |
| Masculino | 3,7 | 7,7 | 16,7 | 21,7 |
| Feminino | 7,6 | 13,9 | 15,1 | 19,4 |
| 20 anos e mais | | | | |
| Masculino | 18,5 | 29,9 | 41,4 | 50,1 |
| Feminino | 28,7 | 41,4 | 40,9 | 48,0 |

Fonte:

IBGE: Estudo Nacional de Despesa Familiar (ENDEF), 1974-1975

Ministério da Saúde: Pesquisa Nacional sobre Saúde e Nutrição (PNSN), 1989

IBGE: Pesquisa de Orçamentos Familiares (POF), 2002-2003 e 2008-2009

Notas:

1. Para a Endef 1974-1975, informações não disponíveis para as áreas rurais das Regiões Norte e Centro-Oeste; para a PNDS 1989, informações não disponíveis para a área rural da Região Norte, exceto Tocantins.
2. Informações não disponíveis para a faixa etária de 5 a 9 anos na POF 2002-2003.
3. As distribuições de referência e os critérios utilizados na definição dos indicadores foram os mesmos utilizados na na POF 2008-2009.
4. Todas as estimativas calculadas foram padronizadas para a distribuição etária da população na POF 2008-2009, empregando-se sempre o método da padronização direta.

Elaboração:

30/01/2012

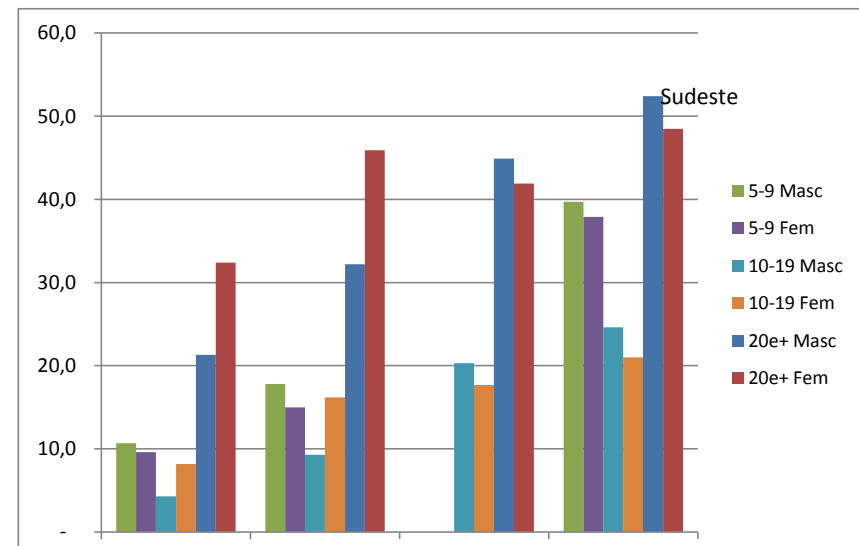
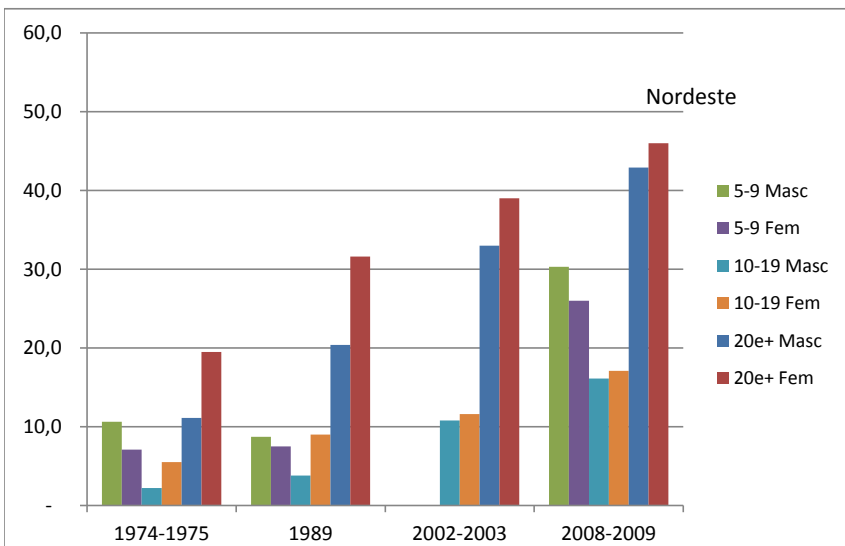
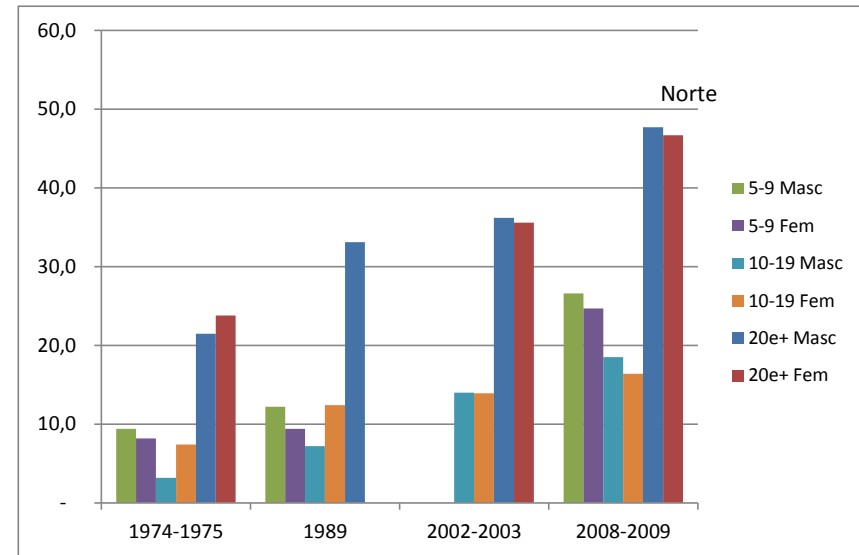
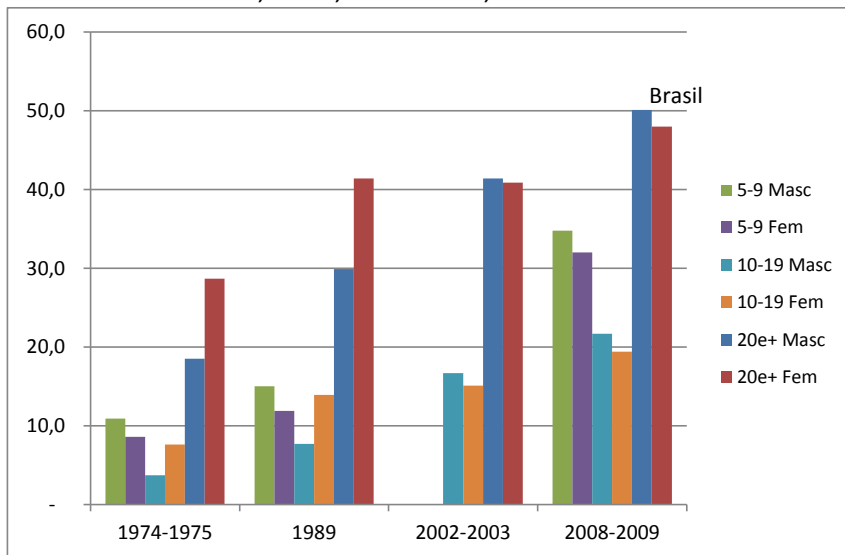
CEPI-DSS/ ENSP/FIOCRUZ

Determinantes Sociais de Saúde

Indicadores de condição de vida

Ind010303 - Taxa de prevalência de excesso de peso na população de 5 anos e mais, por ano, segundo região, faixa etária e sexo

Período: 1974-1975, 1989, 2002-2003, 2008-2009

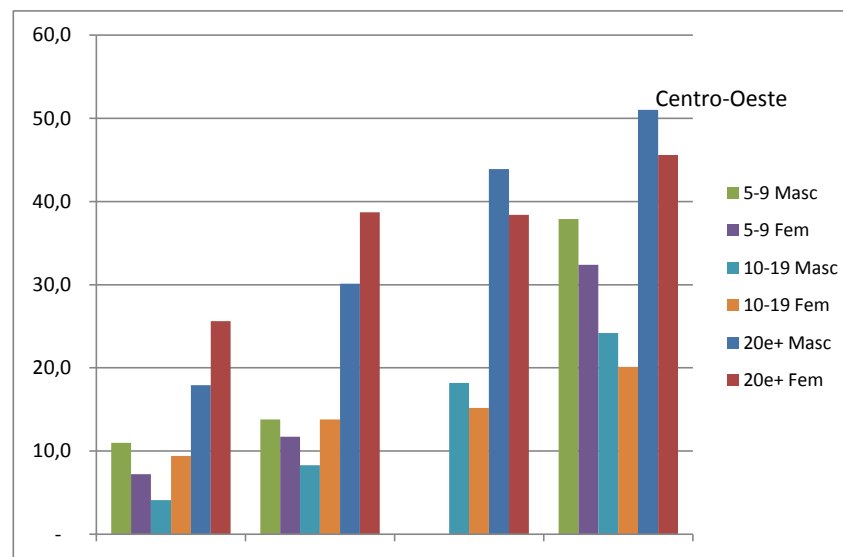
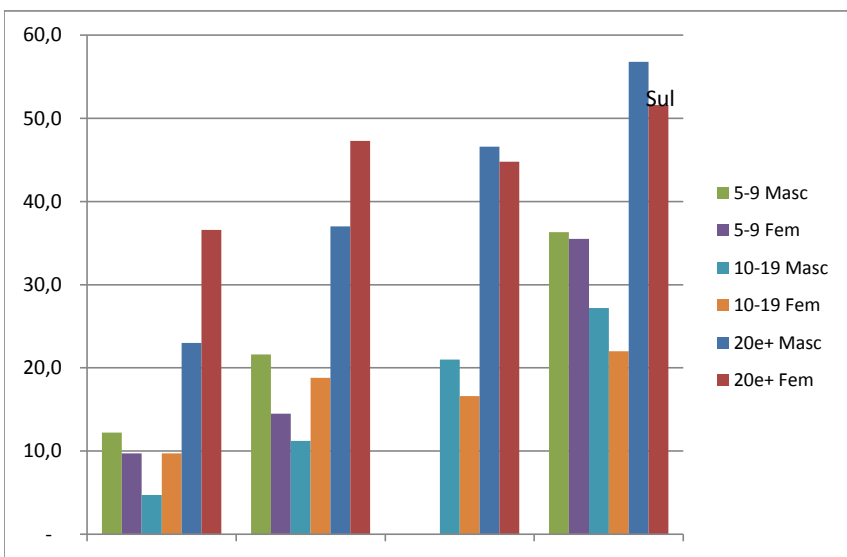


Determinantes Sociais de Saúde

Indicadores de condição de vida

Ind010303 - Taxa de prevalência de excesso de peso na população de 5 anos e mais, por ano, segundo região, faixa etária e sexo

Período: 1974-1975, 1989, 2002-2003, 2008-2009



Fonte:

IBGE: Estudo Nacional de Despesa Familiar (ENDEF), 1974-1975

Ministério da Saúde: Pesquisa Nacional sobre Saúde e Nutrição (PNSN), 1989

IBGE: Pesquisa de Orçamentos Familiares (POF), 2002-2003 e 2008-2009

Notas:

1. Para a Endef 1974-1975, informações não disponíveis para as áreas rurais das Regiões Norte e Centro-Oeste; para a PNSN 1989, informações não disponíveis para a área rural da Região Norte, exceto Tocantins.
2. Informações não disponíveis para a faixa etária de 5 a 9 anos na POF 2002-2003.
3. As distribuições de referência e os critérios utilizados na definição dos indicadores foram os mesmos utilizados na POF 2008-2009.
4. Todas as estimativas calculadas foram padronizadas para a distribuição etária da população na POF 2008-2009, empregando-se sempre o método da padronização direta.

Data de elaboração:

Anual
CEPI-DSS/ ENSP/FIOCRUZ