



Portal Determinantes Sociais da Saúde  
Observatório sobre Iniquidades em Saúde  
CEPI-DSS/ ENSP/ FIOCRUZ

## Determinantes Sociais de Saúde

### Indicadores de condição de vida

#### **Ind010305 - Taxa de prevalência de déficit ponderal em crianças menores de 5 anos de idade, por ano, segundo região**

Indicador	Taxa de prevalência de déficit ponderal em crianças menores de 5 anos de idade
Descrição	Proporção (%) crianças residentes menores de cinco anos de idade que apresentam déficit ponderal para a idade.
Fonte	IBGE: Pesquisa Nacional de Saúde e Nutrição (PNSN), 1989 IBGE: Pesquisa Nacional de Demografia e Saúde (PNDS), 1996 Ministério da Saúde: Pesquisa Nacional de Demografia e Saúde (PNDS), 2006
Método de Cálculo	$\frac{\text{Número de crianças menores de cinco anos com peso inferior a -2 desvios-padrão da mediana de peso para a idade}}{\text{Número de crianças residentes nessa faixa etária}} * 100$
Categorização	Região
Periodicidade	Anual
Períodos disponíveis	1989, 1996, 2006
Notas	1. Para a Região Norte em 1989 e 1996, somente área urbana.
Elaboração:	30/01/2012 CEPI-DSS/ ENSP/FIOCRUZ
Como citar	Ind010305 - Taxa de prevalência de déficit ponderal em crianças menores de 5 anos de idade, por ano, segundo região [Internet]. Rio de Janeiro: Portal Determinantes Sociais da Saúde. Observatório sobre Iniquidades em Saúde. CEPI-DSS/ENSP/FIOCRUZ; 2012 Jan 30 [data de acesso com a expressão "acesso em"]. Disponível em: <a href="http://dssbr.org/site/wp-content/uploads/2012/03/Ind010305-20120130.pdf">http://dssbr.org/site/wp-content/uploads/2012/03/Ind010305-20120130.pdf</a>

## Determinantes Sociais de Saúde

### Indicadores de condição de vida

#### **Ind010305 - Taxa de prevalência de déficit ponderal em crianças menores de 5 anos de idade, por ano, segundo região**

Período: 1989, 1996, 2006

Região	1989	1996	2006
Região Norte	9,1	5,4	3,3
Região Nordeste	9,6	6,3	2,2
Região Sudeste	3,1	3,6	1,4
Região Sul	1,6	1,4	1,9
Região Centro-Oeste	3,0	1,7	1,6
Brasil	5,4	4,2	1,9

Fonte:

IBGE: Pesquisa Nacional de Saúde e Nutrição (PNSN), 1989

IBGE: Pesquisa Nacional de Demografia e Saúde (PNDS), 1996

Ministério da Saúde: Pesquisa Nacional de Demografia e Saúde (PNDS), 2006

Notas:

1. Para a Região Norte em 1989 e 1996, somente área urbana.

Elaboração:

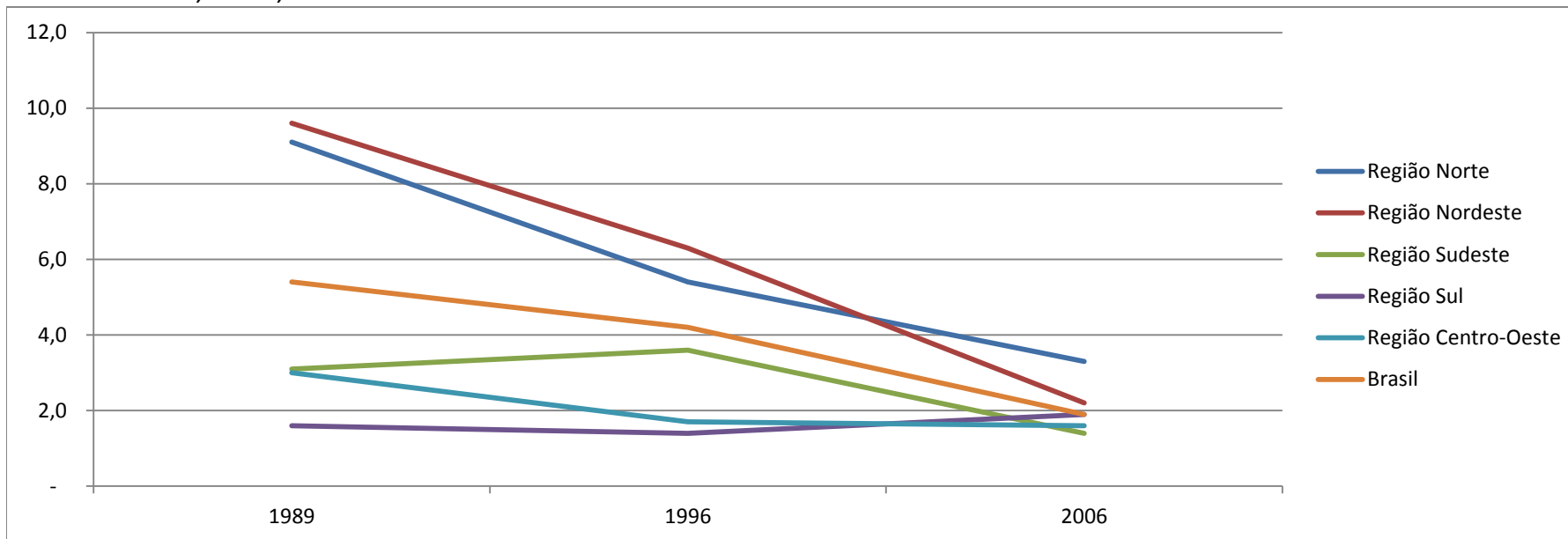
30/01/2012

CEPI-DSS/ ENSP/FIOCRUZ

Determinantes Sociais de Saúde  
Indicadores de condição de vida

**Ind010305 - Taxa de prevalência de déficit ponderal em crianças menores de 5 anos de idade, por ano, segundo região**

Período: 1989, 1996, 2006



Fonte:

IBGE: Pesquisa Nacional de Saúde e Nutrição (PNSN), 1989

IBGE: Pesquisa Nacional de Demografia e Saúde (PNDS), 1996

Ministério da Saúde: Pesquisa Nacional de Demografia e Saúde (PNDS), 2006

Notas:

1. Para a Região Norte em 1989 e 1996, somente área urbana.

Elaboração:

30/01/2012

CEPI-DSS/ ENSP/FIOCRUZ