



Portal Determinantes Sociais da Saúde  
Observatório sobre Iniquidades em Saúde  
CEPI-DSS/ENSP/FIOCRUZ

## Determinantes Sociais de Saúde

### Indicadores de condição de vida

#### **Ind010306 - Taxa de prevalência de déficit de peso na população de 5 anos e mais, por ano, segundo região, faixa etária e sexo**

Indicador	Taxa de prevalência de déficit de peso na população de 5 anos e mais
Descrição	Proporção (%) indivíduos com de déficit de peso, na população de 5 anos ou mais.
Fonte	IBGE: Estudo Nacional de Despesa Familiar (ENDEF), 1974-1975 Ministério da Saúde: Pesquisa Nacional sobre Saúde e Nutrição (PNSN), 1989 IBGE: Pesquisa de Orçamentos Familiares (POF), 2002-2003 e 2008-2009
Método de Cálculo	Número de pessoas com valores de IMC inferiores ao valor de referência / Número de pessoas * 100 Valores de referência: - 5 a 19 anos: -2 escores z da distribuição de referência - 20 anos e mais: 18,5 kg/m <sup>2</sup>
Categorização	Região, faixa etária
Periodicidade	Anual
Períodos disponíveis	1974-1975, 1989, 2008-2009
Notas	1. Para a Endef 1974-1975, informações não disponíveis para as áreas rurais das Regiões Norte e Centro-Oeste; para a PNDS 1989, informações não disponíveis para a área rural da Região Norte, exceto Tocantins. 2. Informações não disponíveis para a faixa etária de 5 a 9 anos na POF 2002-2003. 3. As distribuições de referência e os critérios utilizados na definição dos indicadores foram os mesmos utilizados na na POF 2008-2009. 4. Todas as estimativas calculadas foram padronizadas para a distribuição etária da população na POF 2008-2009, empregando-se sempre o método da padronização direta.

Elaboração: 30/01/2012  
CEPI-DSS/ ENSP/FIOCRUZ

Como citar Ind010306 - Taxa de prevalência de déficit de peso na população de 5 anos e mais, por ano, segundo região, faixa etária e sexo [Internet]. Rio de Janeiro: Portal Determinantes Sociais da Saúde. Observatório sobre Iniquidades em Saúde. CEPI-DSS/ENSP/FIOCRUZ; 2012 Jan 30 [data de acesso com a expressão "acesso em"]. Disponível em: <http://dssbr.org/site/wp-content/uploads/2012/03/Ind010306-20120130.pdf>

Determinantes Sociais de Saúde  
Indicadores de condição de vida

**Ind010306 - Taxa de prevalência de déficit de peso na população de 5 anos e mais, por ano, segundo região, faixa etária e sexo**

Período: 1974-1975, 1989, 2002-2003, 2008-2009

Região/Faixa etária/Sexo	1974-1975	1989	2002-2003	2008-2009
<b>Região Norte</b>				
5 a 9 anos				
Masculino	7,9	1,3	...	4,9
Feminino	6,4	3,3	...	3,5
10 a 19 anos				
Masculino	9,5	4,5	5,1	3,6
Feminino	6,0	2,5	4,6	2,5
20 anos e mais				
Masculino	7,0	3,2	2,8	1,9
Feminino	15,6	6,3	6,0	3,6
<b>Região Nordeste</b>				
5 a 9 anos				
Masculino	6,5	2,9	...	5,5
Feminino	5,9	1,9	...	4,6
10 a 19 anos				
Masculino	11,6	5,3	6,9	4,9
Feminino	6,0	3,2	4,7	3,8
20 anos e mais				
Masculino	8,4	5,0	4,0	2,7
Feminino	16,7	9,4	7,0	4,8
<b>Região Sudeste</b>				
5 a 9 anos				
Masculino	5,8	2,2	...	3,4
Feminino	6,1	0,9	...	3,5
10 a 19 anos				
Masculino	11,0	5,8	4,8	3,2

Determinantes Sociais de Saúde  
Indicadores de condição de vida

**Ind010306 - Taxa de prevalência de déficit de peso na população de 5 anos e mais, por ano, segundo região, faixa etária e sexo**

Período: 1974-1975, 1989, 2002-2003, 2008-2009

Região/Faixa etária/Sexo	1974-1975	1989	2002-2003	2008-2009
Feminino	5,5	2,8	4,1	2,8
20 anos e mais				
Masculino	9,1	4,9	3,1	1,4
Feminino	10,4	5,3	5,1	3,1
Região Sul				
5 a 9 anos				
Masculino	3,8	1,1	...	2,5
Feminino	3,0	1,1	...	3,7
10 a 19 anos				
Masculino	6,0	2,2	3,5	2,5
Feminino	2,8	1,4	3,7	2,4
20 anos e mais				
Masculino	4,8	2,3	2,2	1,1
Feminino	6,7	4,4	3,8	2,5
Região Centro-Oeste				
5 a 9 anos				
Masculino	5,5	2,1	...	5,8
Feminino	3,9	2,5	...	4,1
10 a 19 anos				
Masculino	10,5	4,6	4,5	3,3
Feminino	5,0	2,4	3,8	2,8
20 anos e mais				
Masculino	8,8	3,8	2,8	2,0
Feminino	13,2	6,8	6,4	4,0
Brasil				
5 a 9 anos				

Determinantes Sociais de Saúde  
Indicadores de condição de vida

**Ind010306 - Taxa de prevalência de déficit de peso na população de 5 anos e mais, por ano, segundo região, faixa etária e sexo**

Período: 1974-1975, 1989, 2002-2003, 2008-2009

Região/Faixa etária/Sexo	1974-1975	1989	2002-2003	2008-2009
Masculino	5,7	2,2	...	4,3
Feminino	5,4	1,5	...	3,9
10 a 19 anos				
Masculino	10,1	5,0	5,3	3,7
Feminino	5,1	2,7	4,3	3,0
20 anos e mais				
Masculino	8,0	4,4	3,1	1,8
Feminino	11,8	6,4	5,6	3,6

Fonte:

IBGE: Estudo Nacional de Despesa Familiar (ENDEF), 1974-1975

Ministério da Saúde: Pesquisa Nacional sobre Saúde e Nutrição (PNSN), 1989

IBGE: Pesquisa de Orçamentos Familiares (POF), 2002-2003 e 2008-2009

Notas:

1. Para a Endef 1974-1975, informações não disponíveis para as áreas rurais das Regiões Norte e Centro-Oeste; para a PNDS 1989, informações não disponíveis para a área rural da Região Norte, exceto Tocantins.
2. Informações não disponíveis para a faixa etária de 5 a 9 anos na POF 2002-2003.
3. As distribuições de referência e os critérios utilizados na definição dos indicadores foram os mesmos utilizados na na POF 2008-2009.
4. Todas as estimativas calculadas foram padronizadas para a distribuição etária da população na POF 2008-2009, empregando-se sempre o método da padronização direta.

Elaboração:

30/01/2012

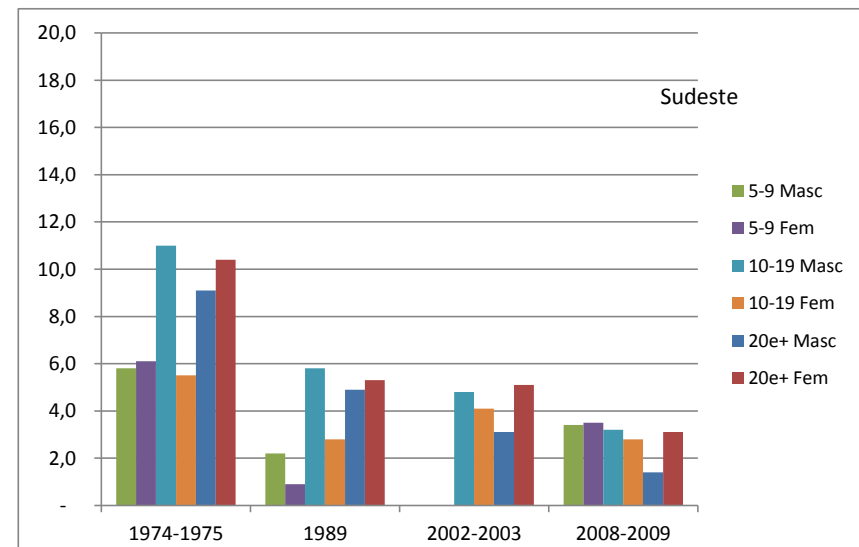
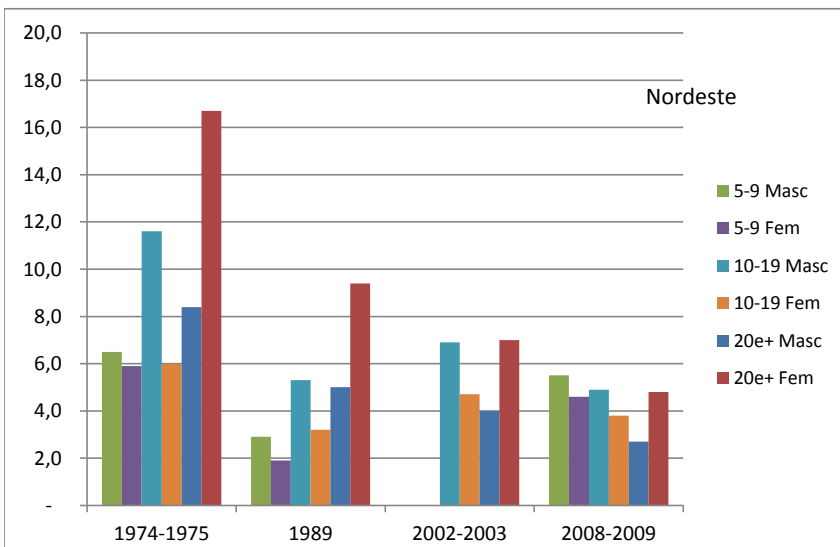
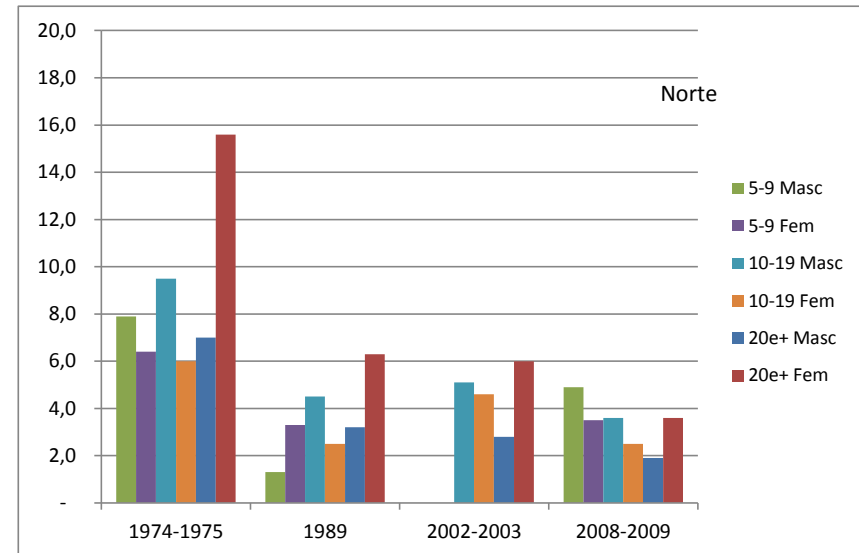
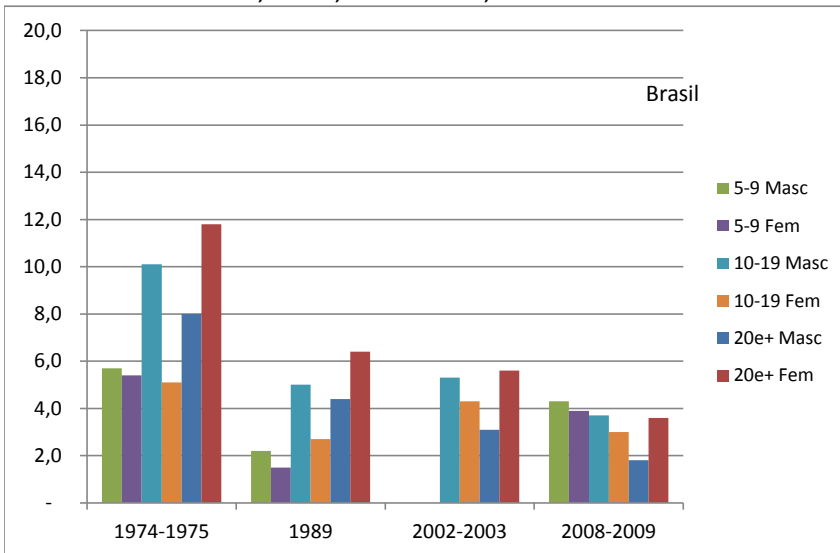
CEPI-DSS/ ENSP/FIOCRUZ

## Determinantes Sociais de Saúde

### Indicadores de condição de vida

#### Ind010306 - Taxa de prevalência de déficit de peso na população de 5 anos e mais, por ano, segundo região, faixa etária e sexo

Período: 1974-1975, 1989, 2002-2003, 2008-2009

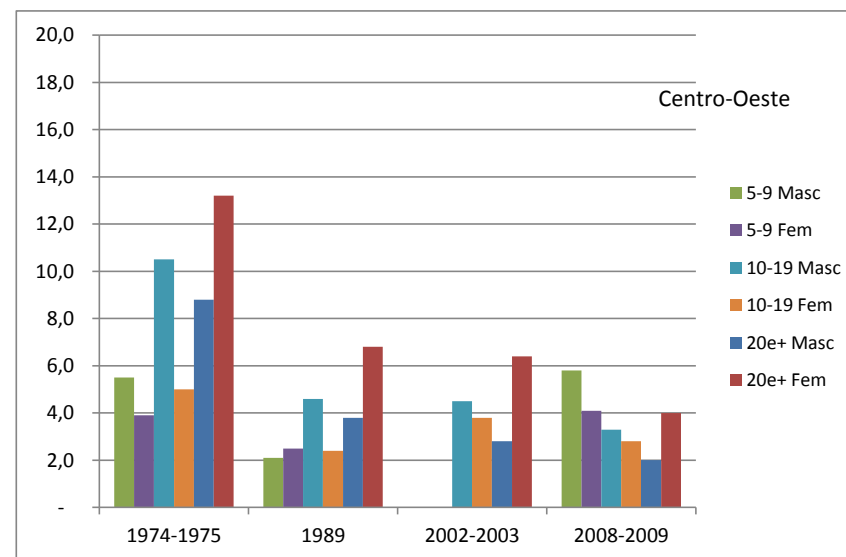
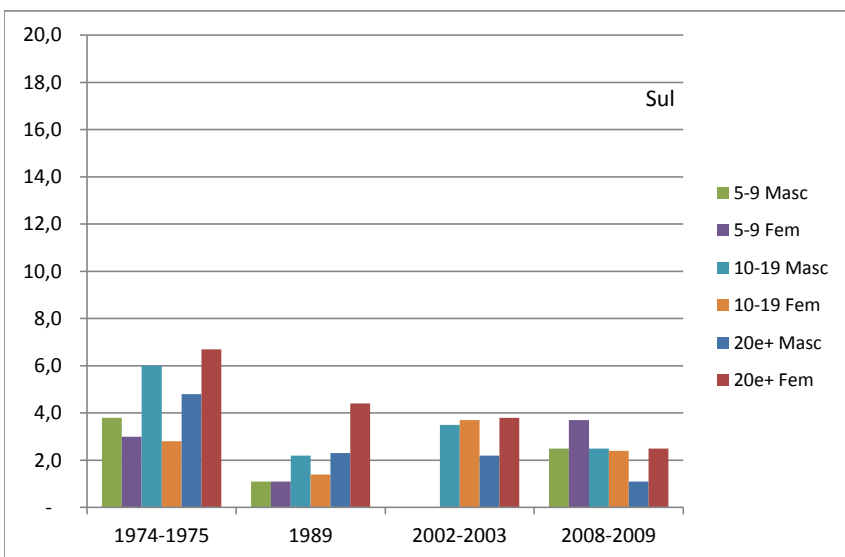


## Determinantes Sociais de Saúde

### Indicadores de condição de vida

#### Ind010306 - Taxa de prevalência de déficit de peso na população de 5 anos e mais, por ano, segundo região, faixa etária e sexo

Período: 1974-1975, 1989, 2002-2003, 2008-2009



#### Fonte:

IBGE: Estudo Nacional de Despesa Familiar (ENDEF), 1974-1975

Ministério da Saúde: Pesquisa Nacional sobre Saúde e Nutrição (PNSN), 1989

IBGE: Pesquisa de Orçamentos Familiares (POF), 2002-2003 e 2008-2009

#### Notas:

1. Para a Endef 1974-1975, informações não disponíveis para as áreas rurais das Regiões Norte e Centro-Oeste; para a PNSN 1989, informações não disponíveis para a área rural da Região Norte, exceto Tocantins.
2. Informações não disponíveis para a faixa etária de 5 a 9 anos na POF 2002-2003.
3. As distribuições de referência e os critérios utilizados na definição dos indicadores foram os mesmos utilizados na POF 2008-2009.
4. Todas as estimativas calculadas foram padronizadas para a distribuição etária da população na POF 2008-2009, empregando-se sempre o método da padronização direta.

#### Elaboração:

30/01/2012  
CEPI-DSS/ ENSP/FIOCRUZ