



Portal Determinantes Sociais da Saúde
Observatório sobre Iniquidades em Saúde
CEPI-DSS/ENSP/FIOCRUZ

Determinantes Sociais de Saúde

Indicadores de condição de vida

Ind010308 - Taxa de prevalência de déficit estatural em crianças de 5 a 9 anos, por ano, segundo região e sexo

Indicador	Prevalência de déficit estatural em crianças de 5 a 9 anos.
Descrição	Proporção (%) de indivíduos com déficit de altura para a idade em crianças de 5 a 9 anos de idade.
Fonte	IBGE: Estudo Nacional de Despesa Familiar (ENDEF), 1974-1975 Ministério da Saúde: Pesquisa Nacional sobre Saúde e Nutrição (PNSN), 1989 IBGE: Pesquisa de Orçamentos Familiares (POF), 2008-2009
Método de Cálculo	Número de pessoas com índice de altura para a idade inferiores ao valor de referência / Número de pessoas * 100 Valores de referência: - 5 a 9 anos: -2 escores z da distribuição de referência
Categorização	Região, faixa etária
Periodicidade	Anual
Períodos disponíveis	1974-1975, 1989, 2008-2009
Notas	1. Para a Endef 1974-1975, informações não disponíveis para as áreas rurais das Regiões Norte e Centro-Oeste; para a PNDS 1989, informações não disponíveis para a área rural da Região Norte, exceto Tocantins. 2. As distribuições de referência e os critérios utilizados na definição dos indicadores foram os mesmos utilizados na POF 2008-2009. 3. Todas as estimativas calculadas foram padronizadas para a distribuição etária da população na POF 2008-2009, empregando-se sempre o método da padronização direta.
Elaboração:	30/01/2012

CEPI-DSS/ ENSP/FIOCRUZ

Como citar

Ind010308 - Taxa de prevalência de déficit estatural em crianças de 5 a 9 anos, por ano, segundo região e sexo [Internet]. Rio de Janeiro: Portal Determinantes Sociais da Saúde. Observatório sobre Iniquidades em Saúde. CEPI-DSS/ENSP/FIOCRUZ; 2012 Jan 30 [data de acesso com a expressão "acesso em"]. Disponível em: <http://dssbr.org/site/wp-content/uploads/2012/03/Ind010308-20120130.pdf>

Determinantes Sociais de Saúde

Indicadores de condição de vida

Ind010308 - Taxa de prevalência de déficit estatural em crianças de 5 a 9 anos, por ano, segundo região e sexo

Período: 1974-1975, 1989, 2008-2009

Região e Sexo	1974-1975	1989	2008-2009
Região Norte			
Masculino	38,5	23,2	12,2
Feminino	36,5	18,6	10,3
Região Nordeste			
Masculino	44,4	24,5	7,9
Feminino	40,0	23,6	6,9
Região Sudeste			
Masculino	20,2	9,6	6,2
Feminino	18,9	5,8	5,3
Região Sul			
Masculino	20,8	8,2	4,7
Feminino	18,8	6,8	4,0
Região Centro-Oeste			
Masculino	22,7	11,1	6,8
Feminino	23,4	6,8	7,4
Brasil			
Masculino	29,3	14,7	7,2
Feminino	26,7	12,6	6,3

Fonte:

IBGE: Estudo Nacional de Despesa Familiar (ENDEF), 1974-1975

Ministério da Saúde: Pesquisa Nacional sobre Saúde e Nutrição (PNSN), 1989

IBGE: Pesquisa de Orçamentos Familiares (POF), 2008-2009

Notas:

1. Para a Endef 1974-1975, informações não disponíveis para as áreas rurais das Regiões Norte e Centro-Oeste; para a PNDS 1989, informações não disponíveis para a área rural da Região Norte, exceto Tocantins.

Determinantes Sociais de Saúde

Indicadores de condição de vida

Ind010308 - Taxa de prevalência de déficit estatural em crianças de 5 a 9 anos, por ano, segundo região e sexo

Período: 1974-1975, 1989, 2008-2009

Região e Sexo	1974-1975	1989	2008-2009
---------------	-----------	------	-----------

2. As distribuições de referência e os critérios utilizados na definição dos indicadores foram os mesmos utilizados na na POF 2008-2009.

3. Todas as estimativas calculadas foram padronizadas para a distribuição etária da população na POF 2008-2009, empregando-se sempre o método da padronização direta.

Elaboração:

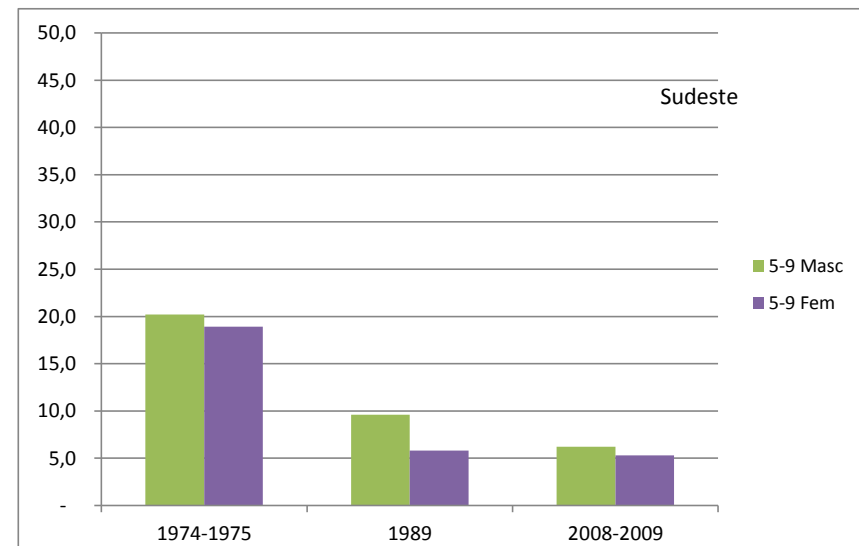
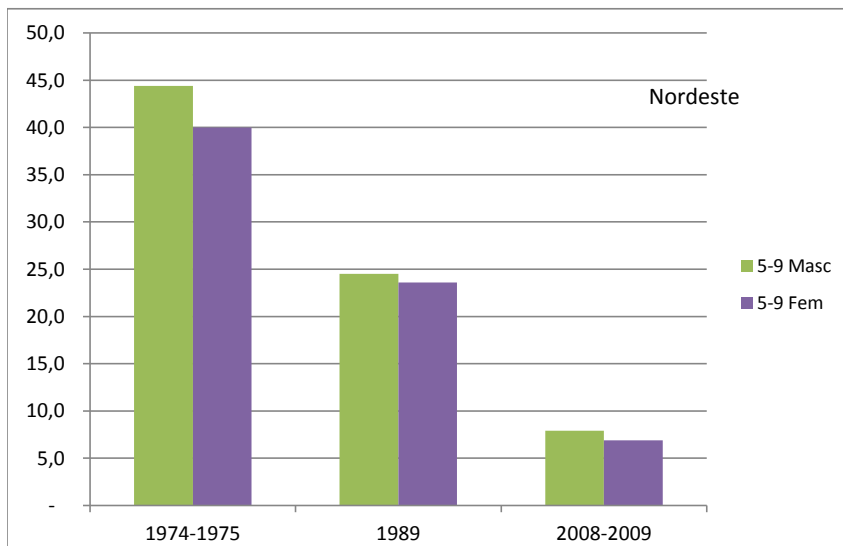
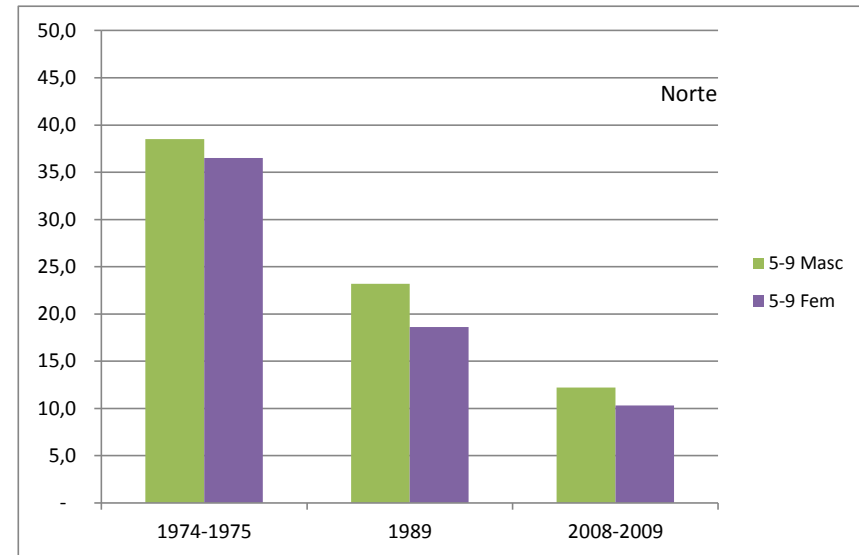
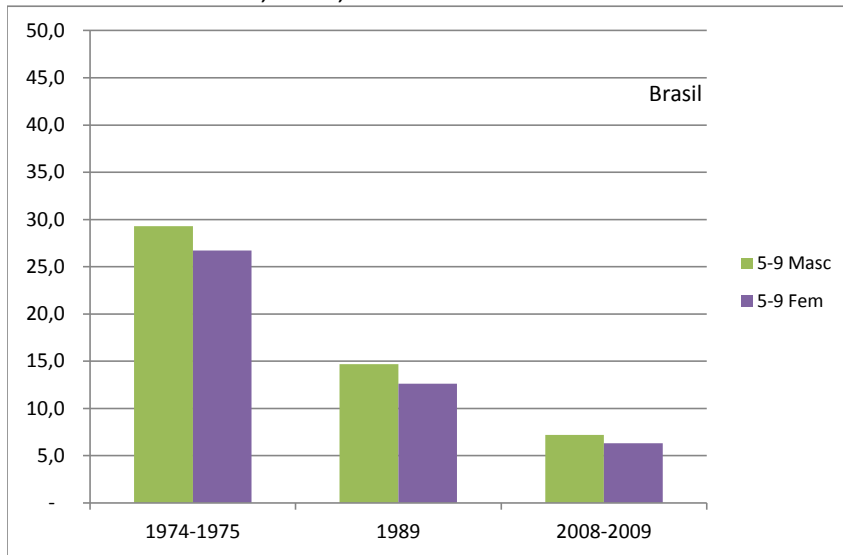
30/01/2012

CEPI-DSS/ ENSP/FIOCRUZ

Determinantes Sociais de Saúde
Indicadores de condição de vida

Ind010308 - Taxa de prevalência de déficit estatural em crianças de 5 a 9 anos, por ano, segundo região e sexo

Período: 1974-1975, 1989, 2008-2009

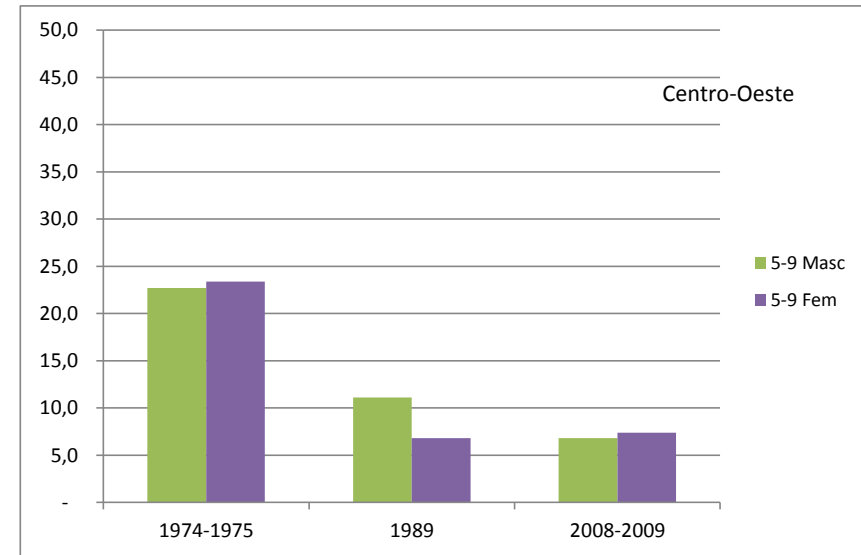
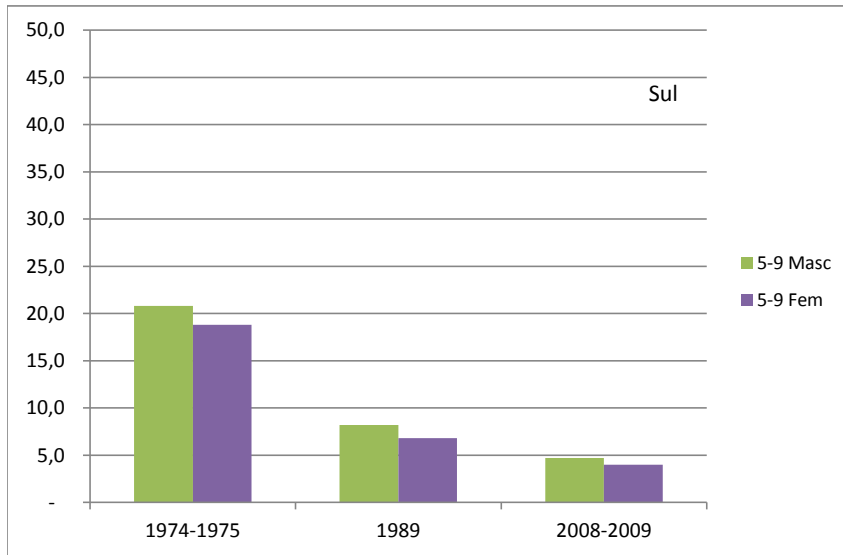


Determinantes Sociais de Saúde

Indicadores de condição de vida

Ind010308 - Taxa de prevalência de déficit estatural em crianças de 5 a 9 anos, por ano, segundo região e sexo

Período: 1974-1975, 1989, 2008-2009



Fonte:

IBGE: Estudo Nacional de Despesa Familiar (ENDEF), 1974-1975

Ministério da Saúde: Pesquisa Nacional sobre Saúde e Nutrição (PNSN), 1989

IBGE: Pesquisa de Orçamentos Familiares (POF), 2008-2009

Notas:

1. Para a Endef 1974-1975, informações não disponíveis para as áreas rurais das Regiões Norte e Centro-Oeste; para a PNSN 1989, informações não disponíveis para a área rural da Região Norte, exceto Tocantins.
2. As distribuições de referência e os critérios utilizados na definição dos indicadores foram os mesmos utilizados na POF 2008-2009.
3. Todas as estimativas calculadas foram padronizadas para a distribuição etária da população na POF 2008-2009, empregando-se sempre o método da padronização direta.

Elaboração:

30/01/2012

CEPI-DSS/ ENSP/FIOCRUZ