



Portal Determinantes Sociais da Saúde  
Observatório sobre Iniquidades em Saúde  
CEPI-DSS/ENSP/FIOCRUZ

## Determinantes Sociais de Saúde

### Indicadores relacionados ao estilo de vida

#### **Ind010401 - Taxa de prevalência de indivíduos inativos, por ano, segundo região e escolaridade**

Indicador	Taxa de prevalência de indivíduos inativos
Descrição	Proporção (%) de adultos (18 ou mais anos de idade) com fisicamente inativos. Foi considerado fisicamente inativo o adulto que não praticou qualquer atividade física no tempo livre nos últimos três meses e que não realizou esforços físicos intensos no trabalho, não se deslocou para o trabalho ou escola caminhando ou de bicicleta perfazendo um mínimo de 10 minutos por trajeto por dia e não foi responsável pela limpeza pesada de sua casa.
Fonte	Ministério da Saúde - Vigilância de fatores de risco e proteção para doenças crônicas por inquérito telefônico (VIGITEL).
Método de Cálculo	$\frac{\text{Número de indivíduos de 18 anos e mais fisicamente inativos}}{\text{Número de residentes de 18 anos e mais}} * 100$
Categorização	Região, escolaridade
Periodicidade	Anual
Períodos disponíveis	2006-2008,2010
Notas	<ol style="list-style-type: none"><li>1. As proporções são calculadas desconsiderando os casos sem declaração e os não aplicáveis.</li><li>2. A pesquisa é realizada apenas nas capitais e no Distrito Federal, em domicílios servidos por pelo menos uma linha telefônica fixa, o que pode limitar a representatividade da amostra para toda a população.</li><li>3. Percentuais ponderados para ajustar a distribuição sócio-demográfica da amostra VIGITEL à distribuição da população adulta de cada cidade no Censo Demográfico de 2000 e para levar em conta o peso populacional de cada cidade.</li></ol>
Elaboração:	30/01/2012 CEPI-DSS/ENSP/FIOCRUZ
Como citar	Ind010401 - Taxa de prevalência de indivíduos inativos, por ano, segundo região e escolaridade [Internet]. Rio de Janeiro: Portal Determinantes Sociais da Saúde. Observatório sobre Iniquidades em Saúde. CEPI-DSS/ENSP/FIOCRUZ; 2012 Jan 30 [data de acesso com a expressão "acesso em"]. Disponível em: <a href="http://dssbr.org/site/wp-content/uploads/2012/03/Ind010401-201201301.pdf">http://dssbr.org/site/wp-content/uploads/2012/03/Ind010401-201201301.pdf</a>

## Determinantes Sociais de Saúde

### Indicadores relacionados ao estilo de vida

#### Ind010401 - Taxa de prevalência de indivíduos inativos, por ano, segundo região e escolaridade

Período:2006-2008,2010

Região/Escolaridade	2006	2007	2008	2010
Região Norte				
0 a 8 anos	12,4	13,3	19,0	14,1
9 a 11 anos	9,3	11,2	14,8	12,5
12 anos e mais	18,1	16,8	22,5	16,8
Total	11,9	12,9	17,9	13,9
Região Nordeste				
0 a 8 anos	15,2	15,8	19,3	17,0
9 a 11 anos	11,5	12,0	17,5	13,7
12 anos e mais	18,0	17,8	22,5	18,6
Total	14,4	14,9	19,1	16,2
Região Sudeste				
0 a 8 anos	14,2	14,6	18,0	12,9
9 a 11 anos	11,3	11,5	14,4	13,2
12 anos e mais	15,3	15,6	19,6	15,3
Total	13,6	13,9	17,3	13,4
Região Sul				
0 a 8 anos	11,9	11,9	13,4	14,1
9 a 11 anos	10,3	10,3	12,8	10,2
12 anos e mais	12,0	13,2	17,2	12,7
Total	11,5	11,8	14,1	12,6
Região Centro-Oeste				
0 a 8 anos	10,7	12,5	15,4	15,9
9 a 11 anos	10,6	10,6	13,4	12,1
12 anos e mais	14,1	15,1	17,6	14,0
Total	11,3	12,3	15,2	14,4
Brasil				
0 a 8 anos	13,8	14,4	17,9	14,5

## Determinantes Sociais de Saúde

### Indicadores relacionados ao estilo de vida

#### **Ind010401 - Taxa de prevalência de indivíduos inativos, por ano, segundo região e escolaridade**

Período:2006-2008,2010

Região/Escolaridade	2006	2007	2008	2010
9 a 11 anos	11,0	11,4	15,1	12,9
12 anos e mais	15,6	15,8	19,9	15,6
Total	13,2	13,7	17,4	14,2

Fonte:

Ministério da Saúde - Vigilância de fatores de risco e proteção para doenças crônicas por inquérito telefônico (VIGITEL).

Notas:

1. As proporções são calculadas desconsiderando os casos sem declaração e os não aplicáveis.
2. A pesquisa é realizada apenas nas capitais e no Distrito Federal, em domicílios servidos por pelo menos uma linha telefônica fixa, o que pode limitar a representatividade da amostra para toda a população.
3. Percentuais ponderados para ajustar a distribuição sócio-demográfica da amostra VIGITEL à distribuição da população adulta de cada cidade no Censo Demográfico de 2000 e para levar em conta o peso populacional de cada cidade.

Elaboração:

30/01/2012

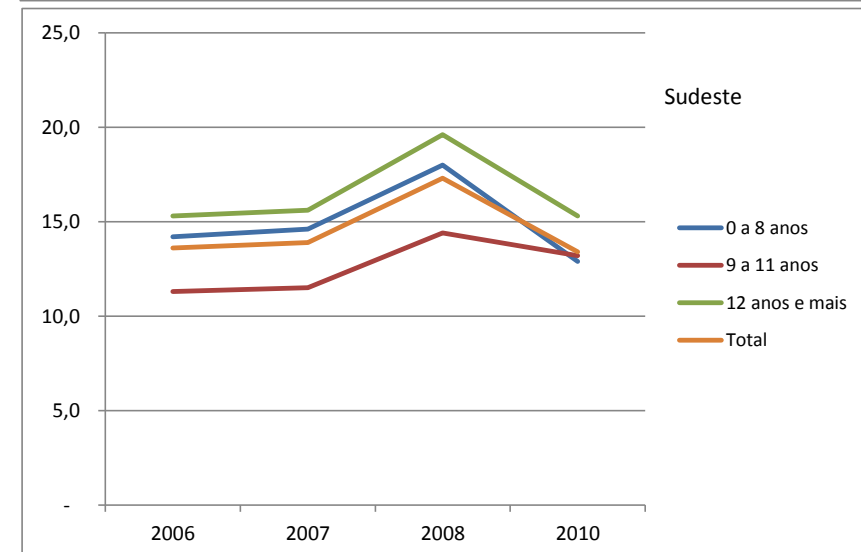
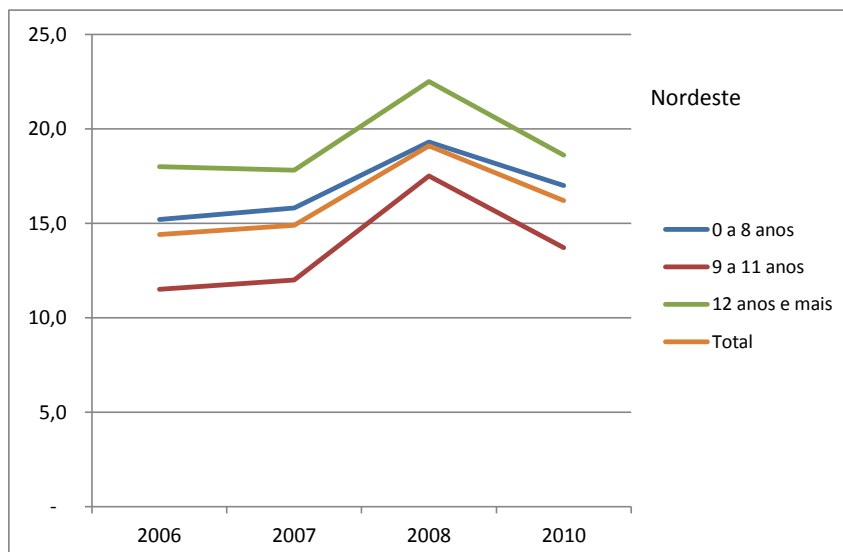
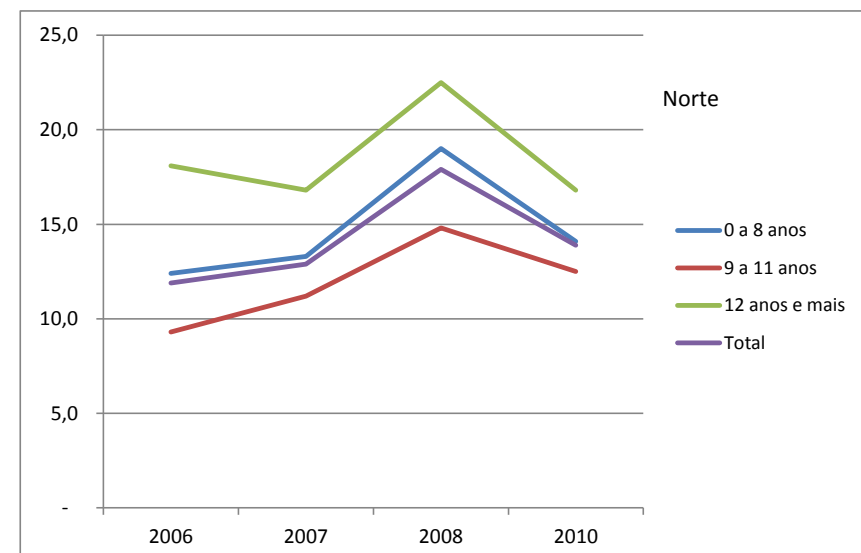
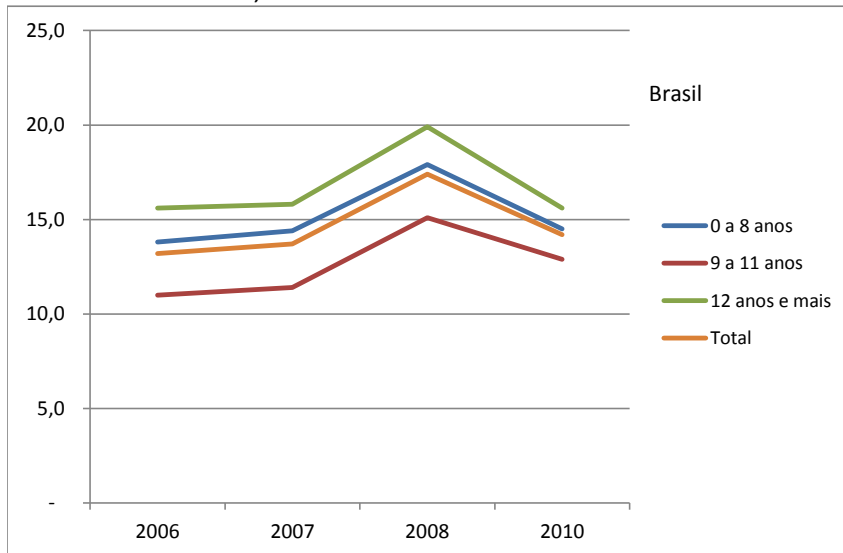
CEPI-DSS/ ENSP/FIOCRUZ

## Determinantes Sociais de Saúde

### Indicadores relacionados ao estilo de vida

#### Ind010401 - Taxa de prevalência de indivíduos inativos, por ano, segundo região e escolaridade

Período:2006-2008,2010

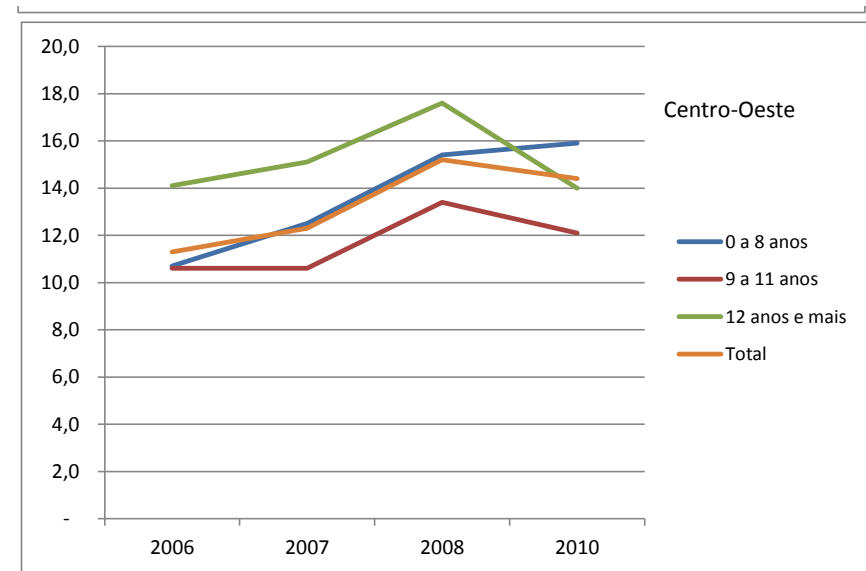
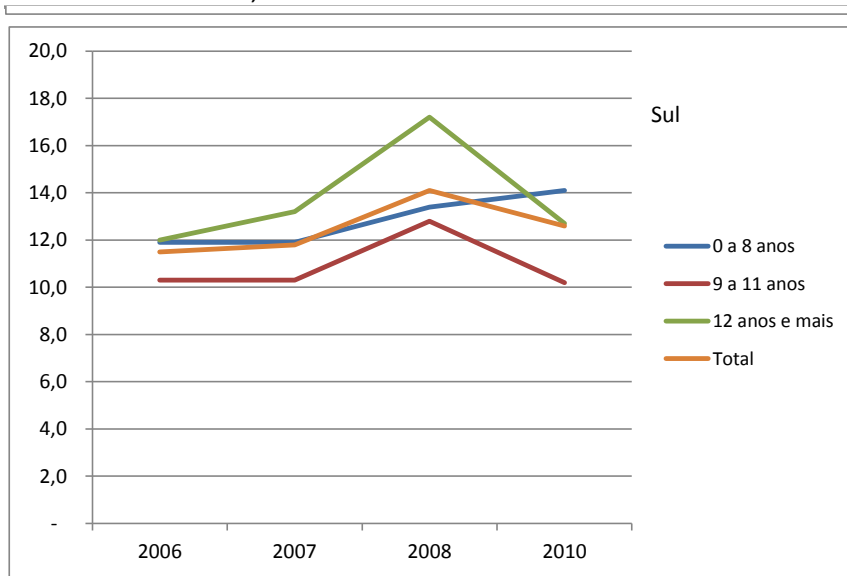


## Determinantes Sociais de Saúde

### Indicadores relacionados ao estilo de vida

#### Ind010401 - Taxa de prevalência de indivíduos inativos, por ano, segundo região e escolaridade

Período:2006-2008,2010



Fonte:

Ministério da Saúde - Vigilância de fatores de risco e proteção para doenças crônicas por inquérito telefônico (VIGITEL).

Notas:

1. As proporções são calculadas desconsiderando os casos sem declaração e os não aplicáveis.
2. A pesquisa é realizada apenas nas capitais e no Distrito Federal, em domicílios servidos por pelo menos uma linha telefônica fixa, o que pode limitar a representatividade da amostra para toda a população.
3. Percentuais ponderados para ajustar a distribuição sócio-demográfica da amostra VIGITEL à distribuição da população adulta de cada cidade no Censo Demográfico de 2000 e para levar em conta o peso populacional de cada cidade.

Elaboração:

30/01/2012  
CEPI-DSS/ ENSP/FIOCRUZ