



Portal Determinantes Sociais da Saúde
Observatório sobre Iniquidades em Saúde
CEPI-DSS/ ENSP/ FIOCRUZ

Determinantes Sociais de Saúde

Indicadores relacionados ao estilo de vida

Ind010402 - Taxa de prevalência de fumantes atuais, por ano, segundo região e escolaridade

Indicador	Taxa de prevalência de fumantes atuais
Descrição	Proporção (%) do número de indivíduos fumantes sobre o número de indivíduos entrevistados. Foi considerado fumante o indivíduo que respondeu que fuma, independente do número de cigarros, da frequência e da duração do hábito de fumar,
Fonte	Ministério da Saúde - Vigilância de fatores de risco e proteção para doenças crônicas por inquérito telefônico (VIGITEL).
Método de Cálculo	$\frac{\text{Número de adultos fumantes}}{\text{Número de adultos entrevistados}} * 100$
Categorização	Região, escolaridade
Periodicidade	Anual
Períodos disponíveis	2006-2010
Notas	<ol style="list-style-type: none">1. As proporções são calculadas desconsiderando os casos sem declaração e os não aplicáveis.2. A pesquisa é realizada apenas nas capitais e no Distrito Federal, em domicílios servidos por pelo menos uma linha telefônica fixa, o que pode limitar a representatividade da amostra para toda a população.3. Percentuais ponderados para ajustar a distribuição sócio-demográfica da amostra VIGITEL à distribuição da população adulta de cada cidade no Censo Demográfico de 2000 e para levar em conta o peso populacional de cada cidade.
Elaboração:	30/01/2012 CEPI-DSS/ ENSP/FIOCRUZ
Como citar	Ind010402 - Taxa de prevalência de fumantes atuais, por ano, segundo região e escolaridade [Internet]. Rio de Janeiro: Portal Determinantes Sociais da Saúde. Observatório sobre Iniquidades em Saúde. CEPI-DSS/ENSP/FIOCRUZ; 2012 Jan 30 [data de acesso com a expressão "acesso em"]. Disponível em: http://dssbr.org/site/wp-content/uploads/2012/03/Ind010402-20120130.pdf

Determinantes Sociais de Saúde

Indicadores relacionados ao estilo de vida

Ind010402 - Taxa de prevalência de fumantes atuais, por ano, segundo região e escolaridade

Período:2006-2010

Região/Escolaridade	2006	2007	2008	2009	2010
Região Norte					
0 a 8 anos	19,3	20,0	18,5	17,1	18,8
9 a 11 anos	11,0	10,4	9,1	8,5	8,4
12 anos e mais	10,1	9,9	8,5	8,1	6,6
Total	15,7	15,8	14,4	13,4	14,2
Região Nordeste					
0 a 8 anos	16,9	16,8	13,5	17,3	14,1
9 a 11 anos	10,3	9,6	7,7	8,0	7,6
12 anos e mais	9,2	9,0	8,0	6,9	7,0
Total	13,9	13,6	11,0	13,0	11,2
Região Sudeste					
0 a 8 anos	19,4	20,9	24,1	20,2	21,1
9 a 11 anos	15,7	15,2	14,2	12,9	13,5
12 anos e mais	12,6	15,4	13,5	12,5	12,1
Total	17,0	18,2	19,2	16,6	17,2
Região Sul					
0 a 8 anos	25,0	23,0	22,9	24,4	22,9
9 a 11 anos	17,2	19,7	16,7	19,3	15,9
12 anos e mais	13,0	13,3	12,9	15,4	11,6
Total	19,8	19,7	18,6	20,7	18,1
Região Centro-Oeste					
0 a 8 anos	20,5	19,9	20,9	19,7	17,0
9 a 11 anos	12,0	11,0	10,1	10,9	14,1
12 anos e mais	9,8	9,8	9,1	9,6	7,5
Total	16,0	15,4	15,5	15,2	14,5
Brasil					
0 a 8 anos	19,1	19,7	20,1	19,3	18,6

Determinantes Sociais de Saúde

Indicadores relacionados ao estilo de vida

Ind010402 - Taxa de prevalência de fumantes atuais, por ano, segundo região e escolaridade

Período:2006-2010

Região/Escolaridade	2006	2007	2008	2009	2010
9 a 11 anos	13,4	13,0	11,6	11,3	11,6
12 anos e mais	11,5	12,9	11,5	11,1	10,2
Total	16,2	16,6	16,1	15,5	15,1

Fonte:

Ministério da Saúde - Vigilância de fatores de risco e proteção para doenças crônicas por inquérito telefônico (VIGITEL).

Notas:

1. As proporções são calculadas desconsiderando os casos sem declaração e os não aplicáveis.
2. A pesquisa é realizada apenas nas capitais e no Distrito Federal, em domicílios servidos por pelo menos uma linha telefônica fixa, o que pode limitar a representatividade da amostra para toda a população.
3. Percentuais ponderados para ajustar a distribuição sócio-demográfica da amostra VIGITEL à distribuição da população adulta de cada cidade no Censo Demográfico de 2000 e para levar em conta o peso populacional de cada cidade.

Elaboração:

30/01/2012

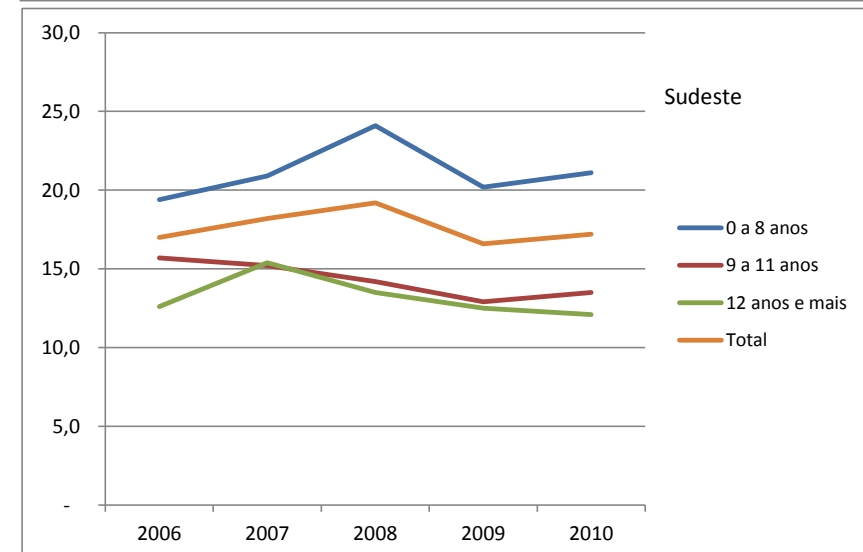
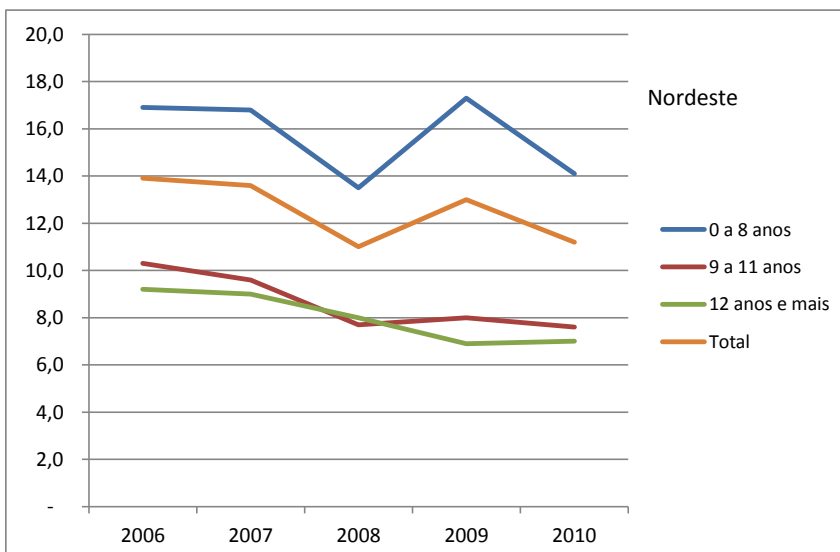
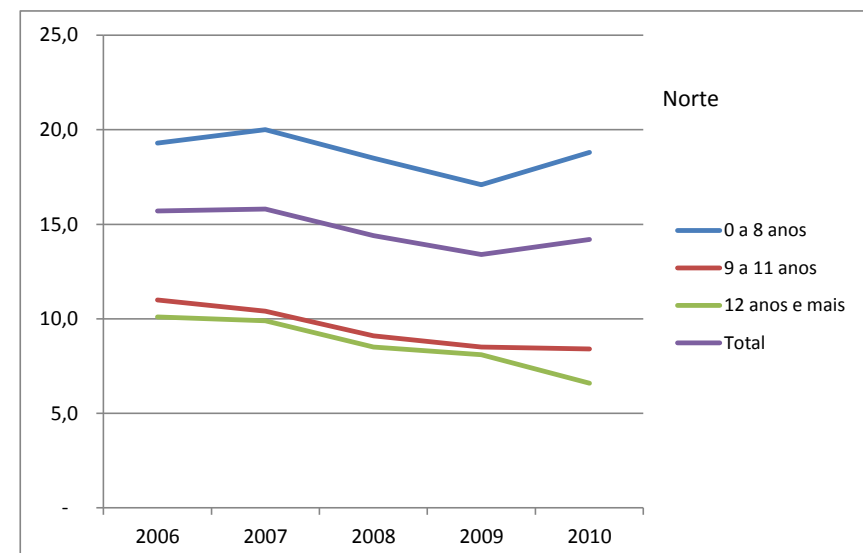
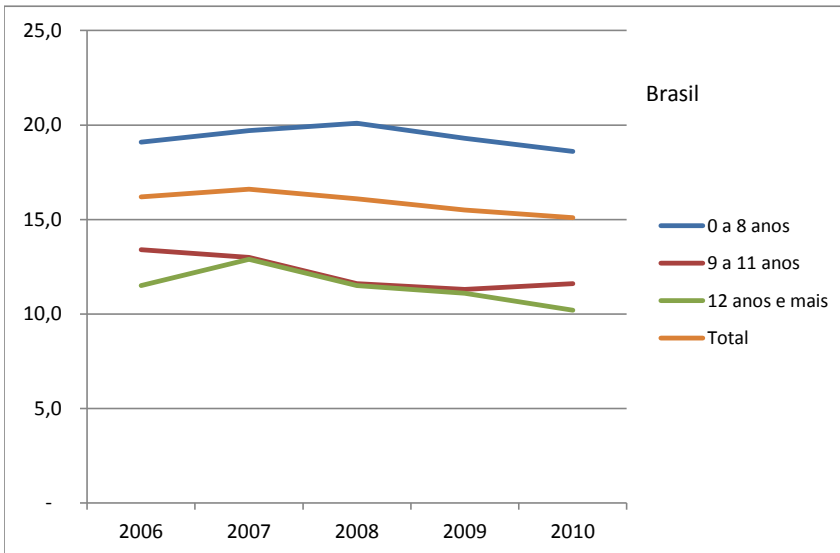
CEPI-DSS/ ENSP/FIOCRUZ

Determinantes Sociais de Saúde

Indicadores relacionados ao estilo de vida

Ind010402 - Taxa de prevalência de fumantes atuais, por ano, segundo região e escolaridade

Período:2006-2010

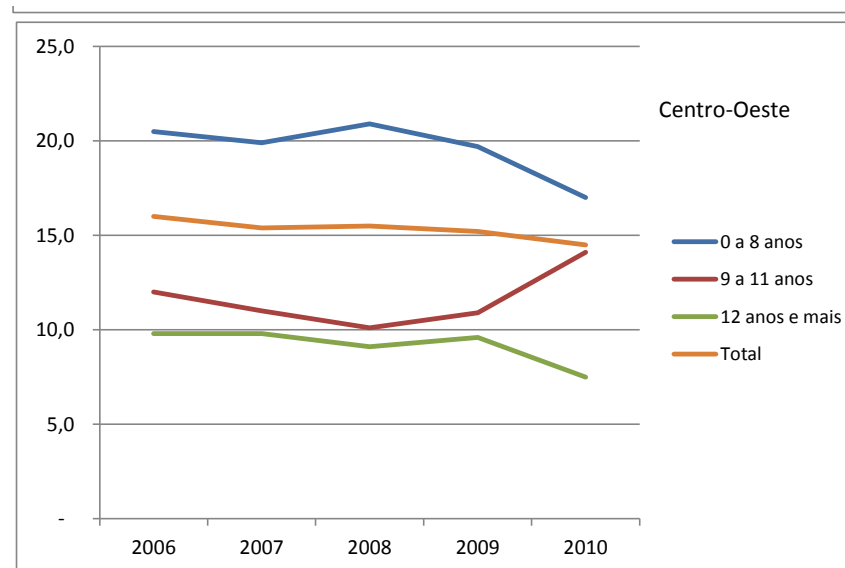
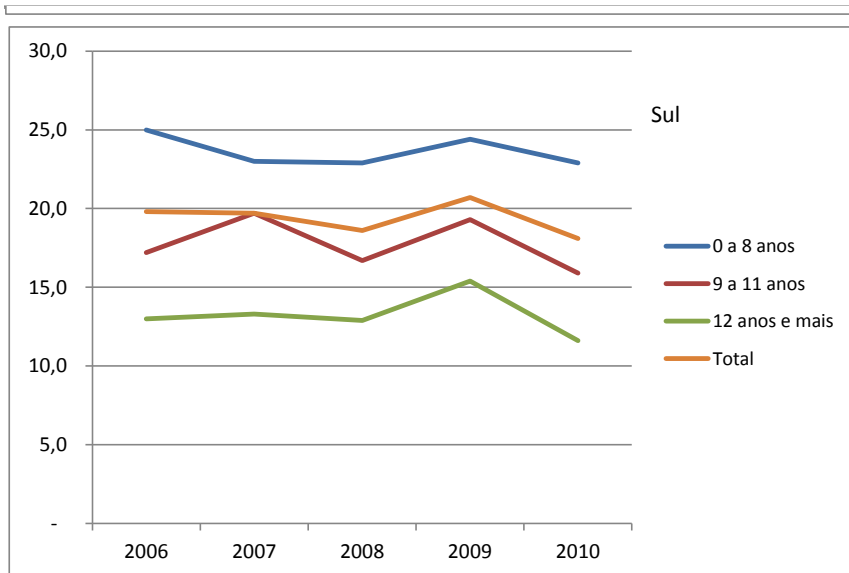


Determinantes Sociais de Saúde

Indicadores relacionados ao estilo de vida

Ind010402 - Taxa de prevalência de fumantes atuais, por ano, segundo região e escolaridade

Período:2006-2010



Fonte:

Ministério da Saúde - Vigilância de fatores de risco e proteção para doenças crônicas por inquérito telefônico (VIGITEL).

Notas:

1. As proporções são calculadas desconsiderando os casos sem declaração e os não aplicáveis.
2. A pesquisa é realizada apenas nas capitais e no Distrito Federal, em domicílios servidos por pelo menos uma linha telefônica fixa, o que pode limitar a representatividade da amostra para toda a população.
3. Percentuais ponderados para ajustar a distribuição sócio-demográfica da amostra VIGITEL à distribuição da população adulta de cada cidade no Censo Demográfico de 2000 e para levar em conta o peso populacional de cada cidade.

Elaboração:

30/01/2012
CEPI-DSS/ ENSP/FIOCRUZ