



Determinantes Sociais de Saúde

Indicadores relacionados ao estilo de vida

Ind010403 - Taxa de prevalência do consumo recomendado de frutas e verduras, por ano, segundo região e escolaridade

Indicador	Taxa de prevalência do consumo recomendado de frutas e verduras.
Descrição	Proporção (%) do número de indivíduos com consumo recomendado de frutas e de hortaliças sobre o número de indivíduos entrevistados. Foi considerado consumo recomendado de frutas e de hortaliças o consumo de cinco ou mais vezes por dia em cinco ou mais dias da semana de frutas e hortaliças, como <i>proxy</i> do consumo recomendado de cinco porções diárias, devido às dificuldades em se transmitir aos entrevistados o conceito de porções de frutas, legumes e verduras. Para o cálculo de frutas e suco de frutas, considera-se cada fruta ou cada suco de fruta como equivalente a uma porção, limitando-se em três o número máximo de porções diárias computado para frutas e em um o número máximo computado para sucos. No caso de hortaliças, computa-se um número máximo de quatro porções diárias, situação que caracteriza indivíduos que informam o hábito de consumir hortaliças cruas no almoço e no jantar e hortaliças cozidas também no almoço e no jantar.
Fonte	Ministério da Saúde - Vigilância de fatores de risco e proteção para doenças crônicas por inquérito telefônico (VIGITEL).
Método de Cálculo	$\frac{\text{Número de indivíduos de 18 anos e mais que consomem recomendado de frutas e de hortaliças}}{\text{Número de residentes de 18 anos e mais}} * 100$
Categorização	Região, escolaridade
Periodicidade	Anual
Períodos disponíveis	2008-2010
Notas	<ol style="list-style-type: none">1. As proporções são calculadas desconsiderando os casos sem declaração e os não aplicáveis.2. A pesquisa é realizada apenas nas capitais e no Distrito Federal, em domicílios servidos por pelo menos uma linha telefônica fixa, o que pode limitar a representatividade da amostra para toda a população.3. Percentuais ponderados para ajustar a distribuição sócio-demográfica da amostra VIGITEL à distribuição da população adulta de cada cidade no Censo Demográfico de 2000 e para levar em conta o peso populacional de cada cidade.
Elaboração:	30/01/2012 CEPI-DSS/ENSP/FIOCRUZ
Como citar	Ind010403 - Taxa de prevalência do consumo recomendado de frutas e verduras, por ano, segundo região e escolaridade [Internet]. Rio de Janeiro: Portal Determinantes Sociais da Saúde. Observatório sobre Iniquidades em Saúde. CEPI-DSS/ENSP/FIOCRUZ; 2012 Jan 30 [data de acesso com a expressão "acesso em"]. Disponível em: http://dssbr.org/site/wp-content/uploads/2012/03/Ind010403-20120130.pdf

Determinantes Sociais de Saúde

Indicadores relacionados ao estilo de vida

Ind010403 - Taxa de prevalência do consumo recomendado de frutas e verduras, por ano, segundo região e escolaridade

Período:2008-2010

Região/Escolaridade	2008	2009	2010
Região Norte			
0 a 8 anos	11,4	10,6	10,5
9 a 11 anos	15,4	13,7	14,0
12 anos e mais	19,6	20,5	19,4
Total	13,5	12,6	12,5
Região Nordeste			
0 a 8 anos	14,5	13,2	12,1
9 a 11 anos	16,7	16,6	16,1
12 anos e mais	25,5	26,4	23,9
Total	16,6	16,0	14,9
Região Sudeste			
0 a 8 anos	17,7	17,6	17,0
9 a 11 anos	22,0	19,6	20,2
12 anos e mais	30,0	31,5	29,4
Total	21,2	20,8	20,3
Região Sul			
0 a 8 anos	20,2	19,2	16,3
9 a 11 anos	18,9	21,7	20,4
12 anos e mais	29,5	29,3	27,4
Total	22,1	22,4	20,3
Região Centro-Oeste			
0 a 8 anos	15,0	16,5	16,6
9 a 11 anos	21,8	23,1	22,0
12 anos e mais	32,4	35,0	33,9
Total	20,1	21,7	21,3
Brasil			
0 a 8 anos	16,0	15,6	14,9

Determinantes Sociais de Saúde

Indicadores relacionados ao estilo de vida

Ind010403 - Taxa de prevalência do consumo recomendado de frutas e verduras, por ano, segundo região e escolaridade

Período:2008-2010

Região/Escolaridade	2008	2009	2010
9 a 11 anos	19,5	18,6	18,6
12 anos e mais	28,7	29,9	27,9
Total	19,2	18,9	18,2

Fonte:

Ministério da Saúde - Vigilância de fatores de risco e proteção para doenças crônicas por inquérito telefônico (VIGITEL).

Notas:

1. As proporções são calculadas desconsiderando os casos sem declaração e os não aplicáveis.
2. A pesquisa é realizada apenas nas capitais e no Distrito Federal, em domicílios servidos por pelo menos uma linha telefônica fixa, o que pode limitar a representatividade da amostra para toda a população.
3. Percentuais ponderados para ajustar a distribuição sócio-demográfica da amostra VIGITEL à distribuição da população adulta de cada cidade no Censo Demográfico de 2000 e para levar em conta o peso populacional de cada cidade.

Elaboração:

30/01/2012

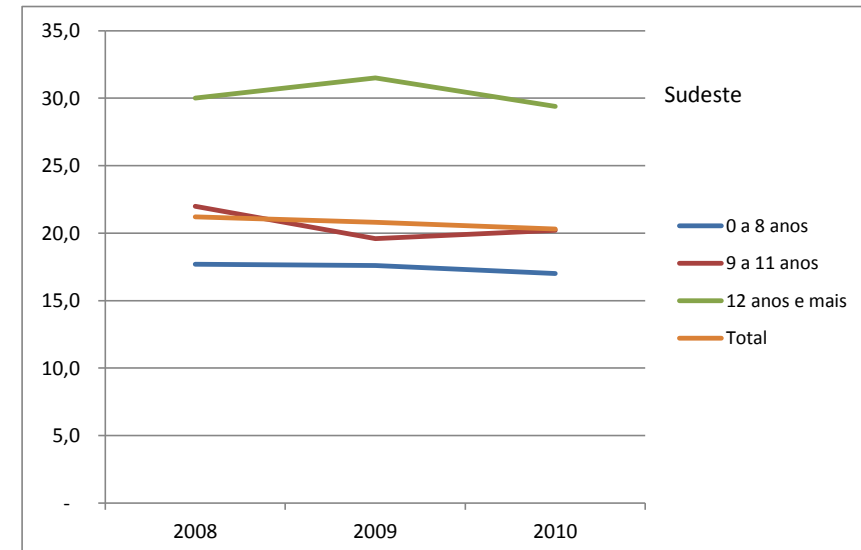
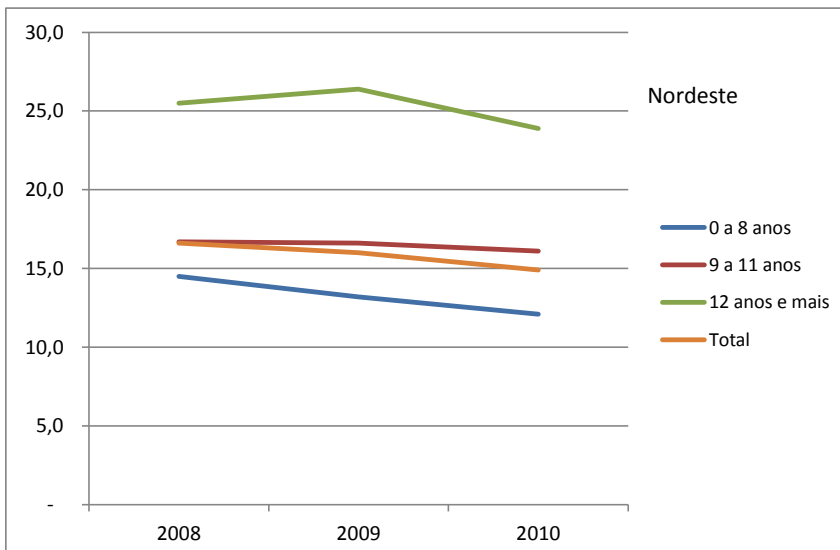
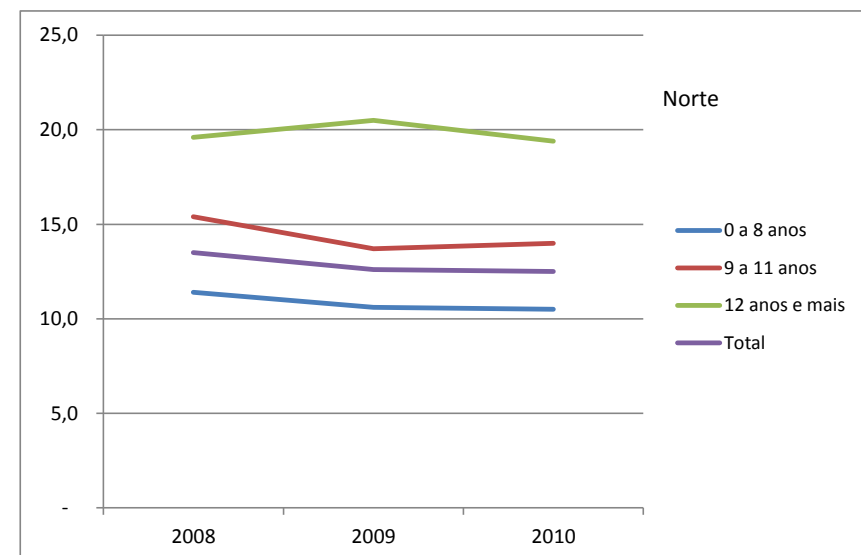
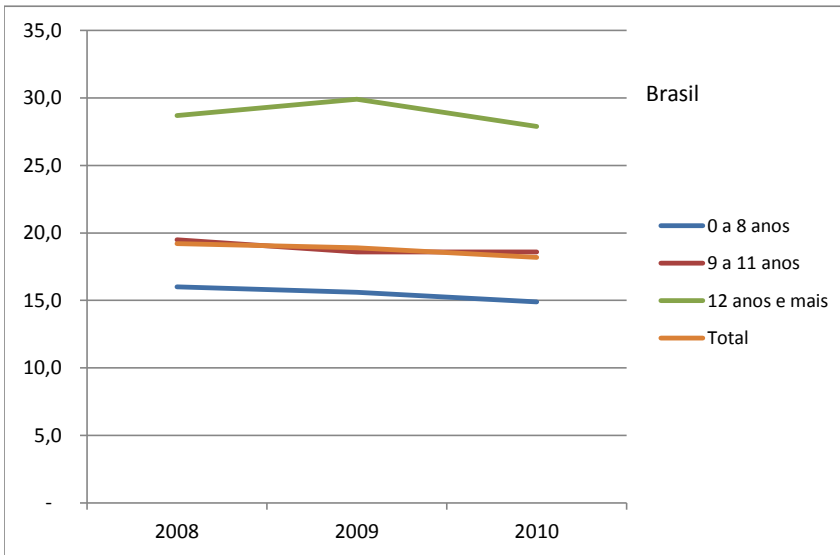
CEPI-DSS/ ENSP/FIOCRUZ

Determinantes Sociais de Saúde

Indicadores relacionados ao estilo de vida

Ind010403 - Taxa de prevalência do consumo recomendado de frutas e verduras, por ano, segundo região e escolaridade

Período:2008-2010

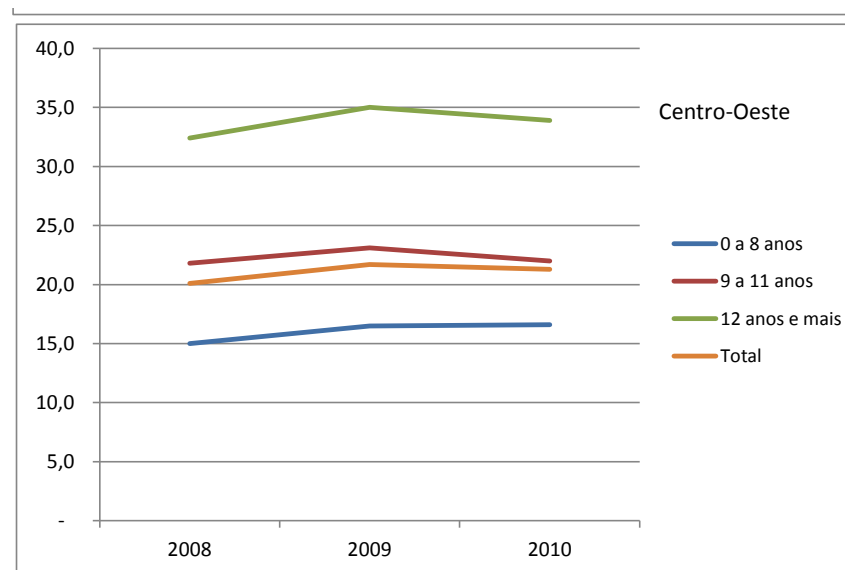
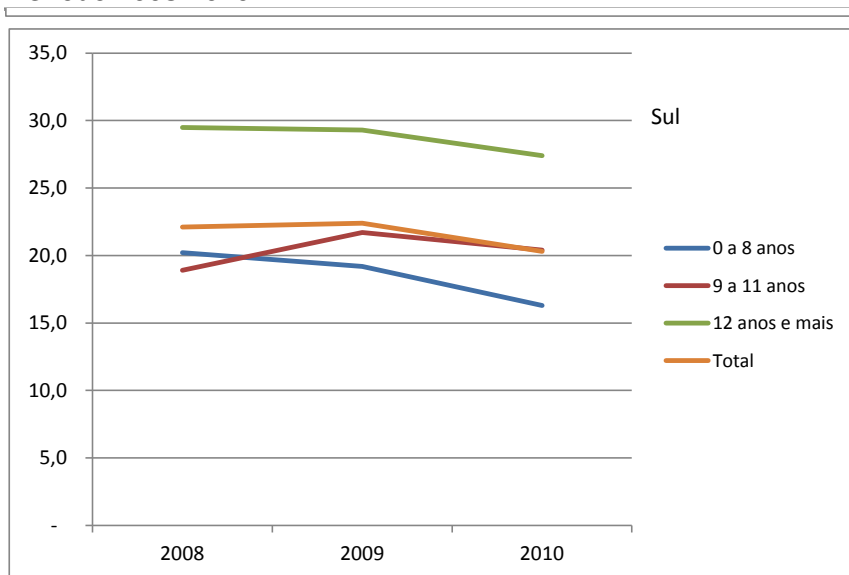


Determinantes Sociais de Saúde

Indicadores relacionados ao estilo de vida

Ind010403 - Taxa de prevalência do consumo recomendado de frutas e verduras, por ano, segundo região e escolaridade

Período:2008-2010



Fonte:

Ministério da Saúde - Vigilância de fatores de risco e proteção para doenças crônicas por inquérito telefônico (VIGITEL).

Notas:

1. As proporções são calculadas desconsiderando os casos sem declaração e os não aplicáveis.
2. A pesquisa é realizada apenas nas capitais e no Distrito Federal, em domicílios servidos por pelo menos uma linha telefônica fixa, o que pode limitar a representatividade da amostra para toda a população.
3. Percentuais ponderados para ajustar a distribuição sócio-demográfica da amostra VIGITEL à distribuição da população adulta de cada cidade no Censo Demográfico de 2000 e para levar em conta o peso populacional de cada cidade.

Elaboração:

30/01/2012
CEPI-DSS/ ENSP/FIOCRUZ