



Portal Determinantes Sociais da Saúde
Observatório sobre Iniquidades em Saúde
CEPI-DSS/ ENSP/ FIOCRUZ

Situação de saúde

Indicadores de mortalidade por causas

Ind020204 - Taxa de mortalidade específica por aids na população de 15 anos e mais, por ano, segundo região e escolaridade

Indicador	Taxa de mortalidade específica por aids na população de 15 anos e mais
Descrição	Número de óbitos por aids, por 100 mil habitantes, na população residente de 15 anos e mais, em determinado espaço geográfico, no ano considerado.
Fonte	Ministério da Saúde - Sistema de Informações sobre Mortalidade (SIM) Base demográfica do Ministério da Saúde
Método de Cálculo	$\frac{\text{Número de óbitos de residentes de 15 anos ou mais por aids}}{\text{População residente de 15 anos ou mais}} * 100.000$
Categorização	Região, escolaridade
Periodicidade	Anual
Períodos disponíveis	2001-2009
Notas	<ol style="list-style-type: none">1. Como aids, foram considerados os códigos B20 a B24 do capítulo I – Algumas doenças infecciosas e parasitárias da CID-10.2. O grande número de casos sem informações sobre escolaridade limita as análises do indicador. Estes casos foram distribuídos proporcionalmente pelas demais faixas de escolaridade.3. Há problemas de cobertura do SIM em determinadas áreas geográficas, principalmente no Norte e Nordeste; há tendência que os dados não registrados sejam de pessoas de baixa instrução, o que aumentaria a proporção dos mesmos.4. Foi adotada a população de 15 anos e mais para diminuir o efeito da baixa escolaridade de crianças.5. A distribuição da população segundo a escolaridade foi efetuada aplicando-se a distribuição encontrada nas PNAD sobre a Base demográfica do Ministério da Saúde.6. Óbitos sem assistência médica ou com causa mal definida podem interferir no indicador.
Elaboração:	30/01/2012 CEPI-DSS/ ENSP/FIOCRUZ
Como citar	Ind020204 - Taxa de mortalidade específica por aids na população de 15 anos e mais, por ano, segundo região e escolaridade [Internet]. Rio de Janeiro: Portal Determinantes Sociais da Saúde. Observatório sobre Iniquidades em Saúde. CEPI-DSS/ENSP/FIOCRUZ; 2012 Jan 30 [data de acesso com a expressão “acesso em”]. Disponível em: http://dssbr.org/site/wp-content/uploads/2012/03/Ind020204-20120130.pdf

Situação de saúde

Indicadores de mortalidade por causas

Ind020204 - Taxa de mortalidade específica por aids na população de 15 anos e mais, por ano, segundo região e escolaridade

Período:2001-2009

Região/Escolaridade	2001	2002	2003	2004	2005	2006	2007	2008	2009
Região Norte									
0 a 3 anos	5,3	5,2	6,2	5,9	6,6	7,7	7,3	7,7	9,4
4 a 7 anos	4,1	6,2	6,5	5,9	7,7	8,2	9,0	11,6	11,9
8 anos e mais	4,2	3,4	4,3	4,0	4,2	3,9	4,9	4,7	4,6
Total	4,5	4,7	5,4	5,1	5,8	6,0	6,6	7,1	7,6
% óbitos s/escolarid	47,5	31,9	23,9	23,2	23,7	23,7	21,0	19,6	12,8
Região Nordeste									
0 a 3 anos	3,7	4,0	4,3	3,6	4,2	4,6	5,5	5,4	6,4
4 a 7 anos	4,2	3,8	4,6	5,8	5,3	5,6	6,0	7,1	7,3
8 anos e mais	3,5	4,0	3,3	2,7	3,0	3,4	3,0	3,3	3,7
Total	3,8	3,9	4,0	3,9	4,1	4,4	4,6	4,9	5,4
% óbitos s/escolarid	57,7	53,1	49,2	48,1	48,0	43,8	40,6	36,3	36,4
Região Sudeste									
0 a 3 anos	18,6	19,0	18,9	17,0	15,4	15,2	14,0	15,2	15,0
4 a 7 anos	15,7	15,1	15,2	15,4	14,8	15,5	15,9	16,6	16,3
8 anos e mais	6,8	6,4	6,3	5,8	5,9	5,2	5,2	5,2	5,3
Total	11,9	11,5	11,2	10,4	9,9	9,6	9,3	9,5	9,3
% óbitos s/escolarid	43,5	41,2	40,8	38,9	39,8	36,7	34,2	35,5	32,7
Região Sul									
0 a 3 anos	19,0	19,0	22,3	21,4	22,1	20,8	20,5	22,7	23,9
4 a 7 anos	12,1	15,0	15,9	15,8	16,4	16,6	17,9	19,3	18,5
8 anos e mais	6,2	5,9	5,5	5,5	5,6	6,1	5,4	5,8	6,1
Total	11,0	11,6	12,0	11,7	11,8	11,7	11,6	12,1	12,2
% óbitos s/escolarid	35,2	34,5	37,8	37,6	39,9	33,5	34,5	31,7	29,3
Região Centro-Oeste									
0 a 3 anos	8,0	8,3	10,3	10,2	9,2	10,7	10,6	11,7	9,6
4 a 7 anos	8,2	8,5	9,1	8,4	8,4	10,2	10,8	10,6	11,3
8 anos e mais	4,0	3,8	3,8	3,2	3,4	3,1	4,1	4,0	4,0
Total	6,4	6,3	6,9	6,2	6,1	6,6	7,1	7,1	6,8

Situação de saúde

Indicadores de mortalidade por causas

Ind020204 - Taxa de mortalidade específica por aids na população de 15 anos e mais, por ano, segundo região e escolaridade

Período:2001-2009

Região/Escolaridade	2001	2002	2003	2004	2005	2006	2007	2008	2009
% óbitos s/escolarid	38,6	30,6	31,5	29,4	26,0	26,2	26,6	27,0	24,8
Brasil									
0 a 3 anos	10,8	11,0	11,7	10,6	10,4	10,5	10,4	11,2	11,6
4 a 7 anos	11,1	11,4	11,6	11,8	11,7	12,2	12,8	13,7	13,6
8 anos e mais	5,7	5,5	5,3	4,9	5,0	4,8	4,7	4,7	4,9
Total	8,7	8,7	8,7	8,2	8,1	8,1	8,0	8,3	8,4
% óbitos s/escolarid	43,5	40,4	40,0	38,6	39,4	35,7	33,9	33,3	30,8

Fonte:

Ministério da Saúde - Sistema de Informações sobre Mortalidade (SIM)

Base demográfica do Ministério da Saúde

Notas:

1. Como aids, foram considerados os códigos B20 a B24 do capítulo I – Algumas doenças infecciosas e parasitárias da CID-10.
2. O grande número de casos sem informações sobre escolaridade limita as análises do indicador. Estes casos foram distribuídos proporcionalmente pelas demais faixas de escolaridade.
3. Há problemas de cobertura do SIM em determinadas áreas geográficas, principalmente no Norte e Nordeste; há tendência que os dados não registrados sejam de pessoas de baixa instrução, o que aumentaria a proporção dos mesmos.
4. Foi adotada a população de 15 anos e mais para diminuir o efeito da baixa escolaridade de crianças.
5. A distribuição da população segundo a escolaridade foi efetuada aplicando-se a distribuição encontrada nas PNAD sobre a Base demográfica do Ministério da Saúde.
6. Óbitos sem assistência médica ou com causa mal definida podem interferir no indicador.

Elaboração:

30/01/2012

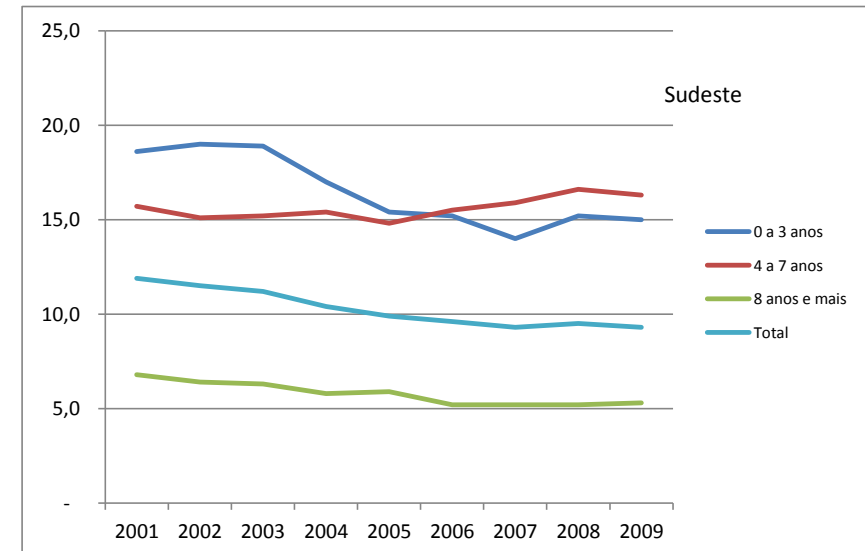
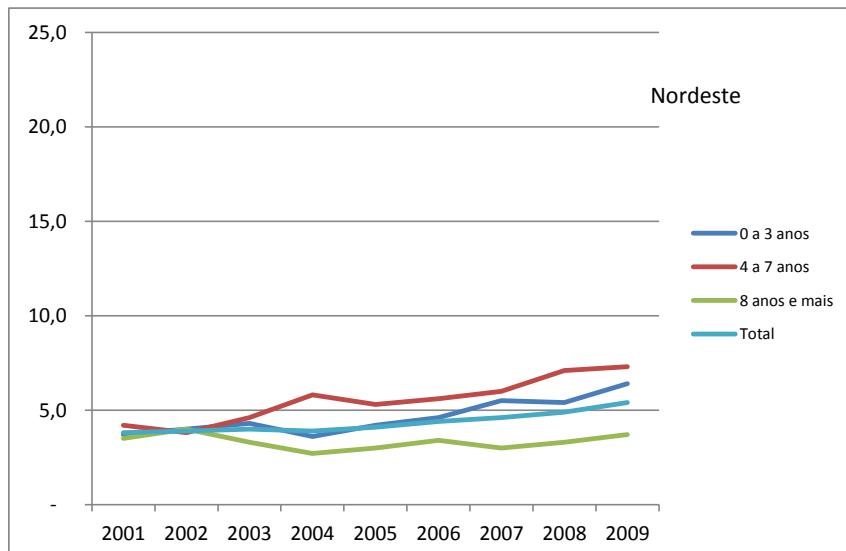
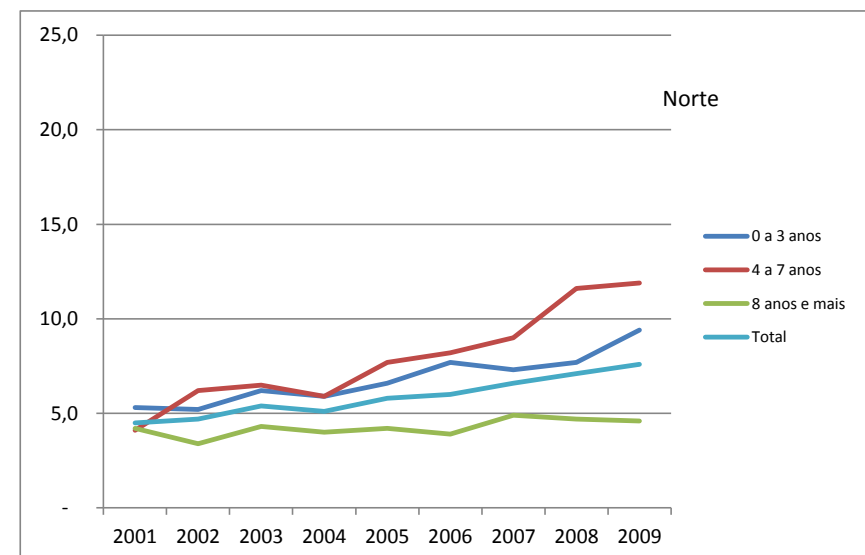
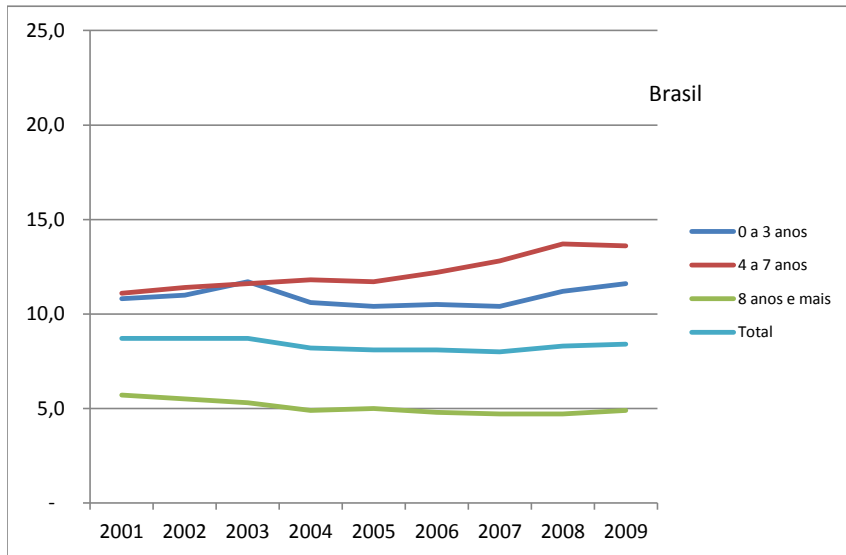
CEPI-DSS/ ENSP/FIOCRUZ

Situação de saúde

Indicadores de mortalidade por causas

Ind020204 - Taxa de mortalidade específica por aids na população de 15 anos e mais, por ano, segundo região e escolaridade

Período:2001-2009

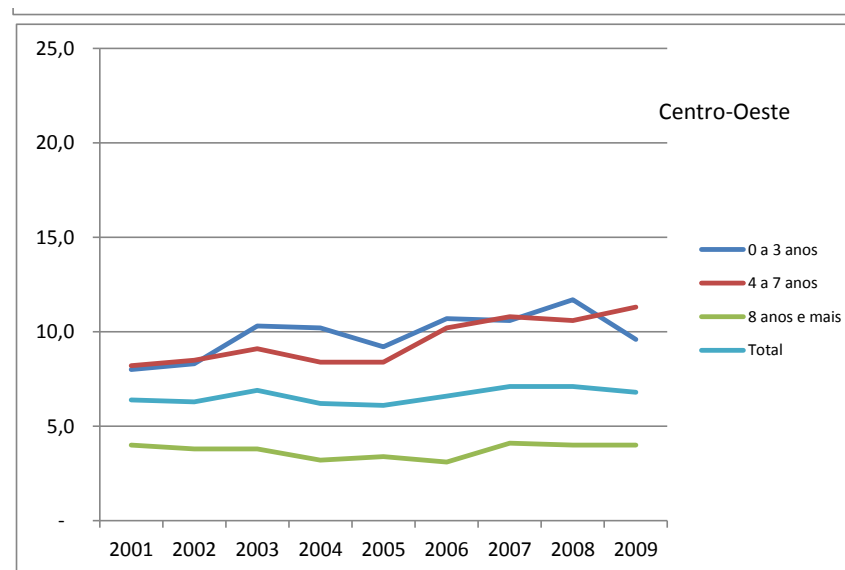
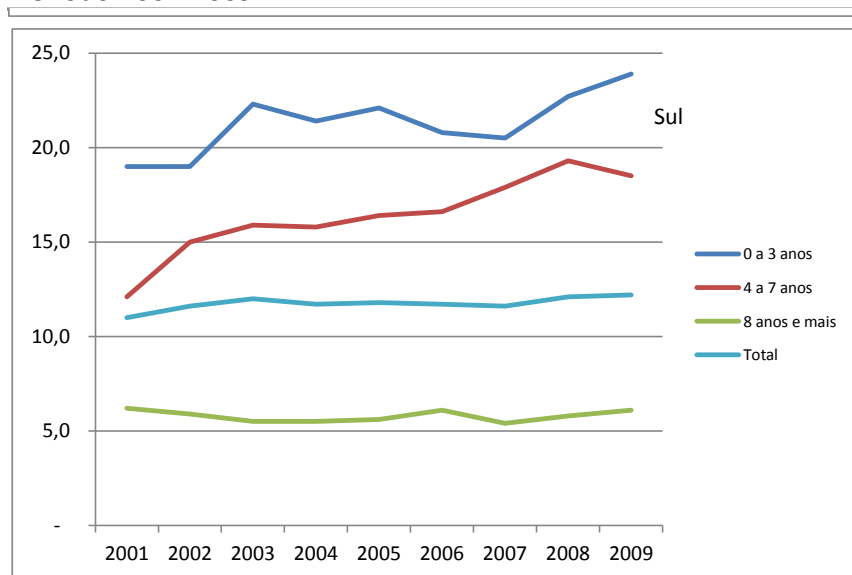


Situação de saúde

Indicadores de mortalidade por causas

Ind020204 - Taxa de mortalidade específica por aids na população de 15 anos e mais, por ano, segundo região e escolaridade

Período:2001-2009



Fonte:

Ministério da Saúde - Sistema de Informações sobre Mortalidade (SIM)

Base demográfica do Ministério da Saúde

Notas:

1. Como aids, foram considerados os códigos B20 a B24 do capítulo I – Algumas doenças infecciosas e parasitárias da CID-10.
2. O grande número de casos sem informações sobre escolaridade limita as análises do indicador. Estes casos foram distribuídos proporcionalmente pelas demais faixas de escolaridade.
3. Há problemas de cobertura do SIM em determinadas áreas geográficas, principalmente no Norte e Nordeste; há tendência que os dados não registrados sejam de pessoas de baixa instrução, o que aumentaria a proporção dos mesmos.
4. Foi adotada a população de 15 anos e mais para diminuir o efeito da baixa escolaridade de crianças.
5. A distribuição da população segundo a escolaridade foi efetuada aplicando-se a distribuição encontrada nas PNAD sobre a Base demográfica do Ministério da Saúde.
6. Óbitos sem assistência médica ou com causa mal definida podem interferir no indicador.

Elaboração:

30/01/2012

CEPI-DSS/ ENSP/FIOCRUZ

Situação de saúde

Indicadores de mortalidade por causas

Ind020204 - Taxa de mortalidade específica por aids na população de 15 anos e mais, por ano, segundo região e escolaridade

Período:2001-2009
