



Portal Determinantes Sociais da Saúde
Observatório sobre Iniquidades em Saúde
CEPI-DSS/ ENSP/ FIOCRUZ

Situação de saúde

Indicadores de morbidade

Ind020303 - Taxa de prevalência da hipertensão arterial na população de 18 anos e mais, por ano, segundo região e escolaridade

Indicador	Taxa de prevalência da hipertensão arterial na população de 18 anos e mais
Descrição	Proporção da população de 18 anos ou mais de idade que refere diagnóstico médico prévio de hipertensão arterial, em determinado espaço geográfico, no ano considerado
Fonte	Ministério da Saúde - Vigilância de fatores de risco e proteção para doenças crônicas por inquérito telefônico (VIGITEL).
Método de Cálculo	$\frac{\text{Número de pessoas de 18 anos ou mais que referem diagnóstico médico de hipertensão arterial}}{\text{População de 18 anos ou mais}} * 100$
Categorização	Região, escolaridade
Periodicidade	Anual
Períodos disponíveis	2006-2010
Notas	<ol style="list-style-type: none">1. As proporções são calculadas desconsiderando os casos sem declaração e os não aplicáveis.2. A pesquisa é realizada apenas nas capitais e no Distrito Federal, em domicílios servidos por pelo menos uma linha telefônica fixa, o que pode limitar a representatividade da amostra para toda a população.3. Percentuais ponderados para ajustar a distribuição sócio-demográfica da amostra VIGITEL à distribuição da população adulta de cada cidade no Censo Demográfico de 2000 e para levar em conta o peso populacional de cada cidade.4. A distribuição da população segundo a escolaridade foi efetuada aplicando-se a distribuição encontrada nas PNAD sobre a Base demográfica do Ministério da Saúde.5. O indicador não representa os casos de pacientes portadores de hipertensão arterial que não têm a hipertensão arterial diagnosticada.
Elaboração:	30/01/2012 CEPI-DSS/ ENSP/FIOCRUZ
Como citar	Ind020303 - Taxa de prevalência da hipertensão arterial na população de 18 anos e mais, por ano, segundo região e escolaridade [Internet]. Rio de Janeiro: Portal Determinantes Sociais da Saúde. Observatório sobre Iniquidades em Saúde. CEPI-DSS/ENSP/FIOCRUZ; 2012 Jan 30 [data de acesso com a expressão "acesso em"]. Disponível em: http://dssbr.org/site/wp-content/uploads/2012/03/Ind020303-20120130.pdf

Situação de saúde

Indicadores de morbidade

Ind020303 - Taxa de prevalência da hipertensão arterial na população de 18 anos e mais, por ano, segundo região e escolaridade

Período:2006-2010

Região/Escolaridade	2006	2007	2008	2009	2010
Região Norte					
0 a 8 anos	23,2	20,3	20,5	23,1	22,1
9 a 11 anos	13,2	12,5	12,8	12,9	12,2
12 anos e mais	14,5	15,6	15,0	15,0	15,0
Total	19,1	17,3	17,4	18,9	18,1
Região Nordeste					
0 a 8 anos	25,2	26,7	27,4	28,9	26,6
9 a 11 anos	16,0	14,5	15,4	15,7	15,3
12 anos e mais	17,5	16,8	16,8	18,7	18,2
Total	21,4	21,6	22,3	23,5	22,0
Região Sudeste					
0 a 8 anos	28,9	31,0	35,4	35,6	33,4
9 a 11 anos	15,8	17,3	17,1	17,0	16,4
12 anos e mais	16,3	17,7	18,5	16,9	15,7
Total	22,8	24,6	27,0	26,8	25,2
Região Sul					
0 a 8 anos	27,6	30,6	31,0	31,9	32,9
9 a 11 anos	15,2	14,5	17,4	14,6	16,3
12 anos e mais	14,9	14,0	16,0	15,8	15,9
Total	20,9	21,8	23,3	22,8	23,8
Região Centro-Oeste					
0 a 8 anos	25,0	25,7	25,0	29,1	30,5
9 a 11 anos	13,1	11,8	15,7	15,1	13,2
12 anos e mais	13,9	15,3	17,3	14,7	15,6
Total	19,4	19,6	20,8	22,3	22,6
Brasil					
0 a 8 anos	26,8	28,1	30,3	31,5	30,0
9 a 11 anos	15,2	15,2	16,0	15,8	15,3
12 anos e mais	16,0	16,7	17,5	16,8	16,2
Total	21,5	22,3	23,9	24,4	23,3

Fonte:

Situação de saúde

Indicadores de morbidade

Ind020303 - Taxa de prevalência da hipertensão arterial na população de 18 anos e mais, por ano, segundo região e escolaridade

Período:2006-2010

Região/Escolaridade	2006	2007	2008	2009	2010
---------------------	------	------	------	------	------

Ministério da Saúde - Vigilância de fatores de risco e proteção para doenças crônicas por inquérito telefônico (VIGITEL).

Notas:

1. As proporções são calculadas desconsiderando os casos sem declaração e os não aplicáveis.
2. A pesquisa é realizada apenas nas capitais e no Distrito Federal, em domicílios servidos por pelo menos uma linha telefônica fixa, o que pode limitar a representatividade da amostra para toda a população.
3. Percentuais ponderados para ajustar a distribuição sócio-demográfica da amostra VIGITEL à distribuição da população adulta de cada cidade no Censo Demográfico de 2000 e para levar em conta o peso populacional de cada cidade.
4. A distribuição da população segundo a escolaridade foi efetuada aplicando-se a distribuição encontrada nas PNAD sobre a Base demográfica do Ministério da Saúde.
5. O indicador não representa os casos de pacientes portadores de hipertensão arterial que não têm a hipertensão arterial diagnosticada.

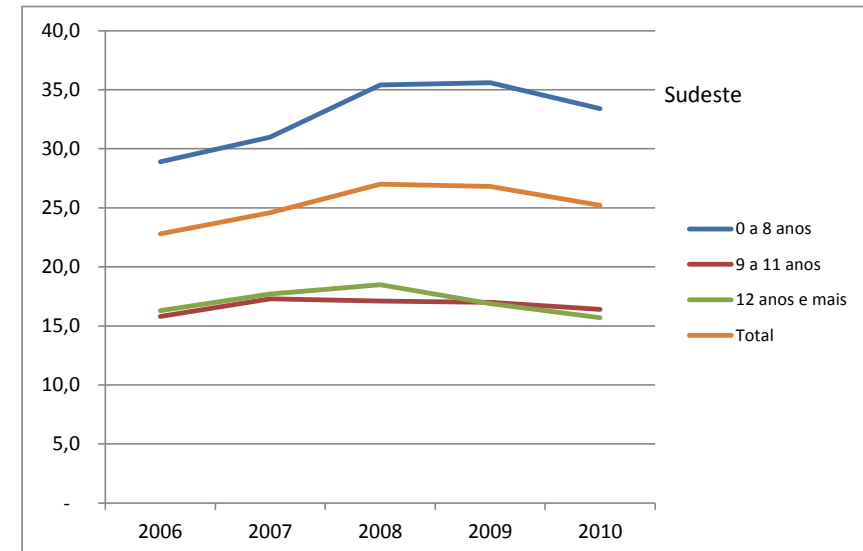
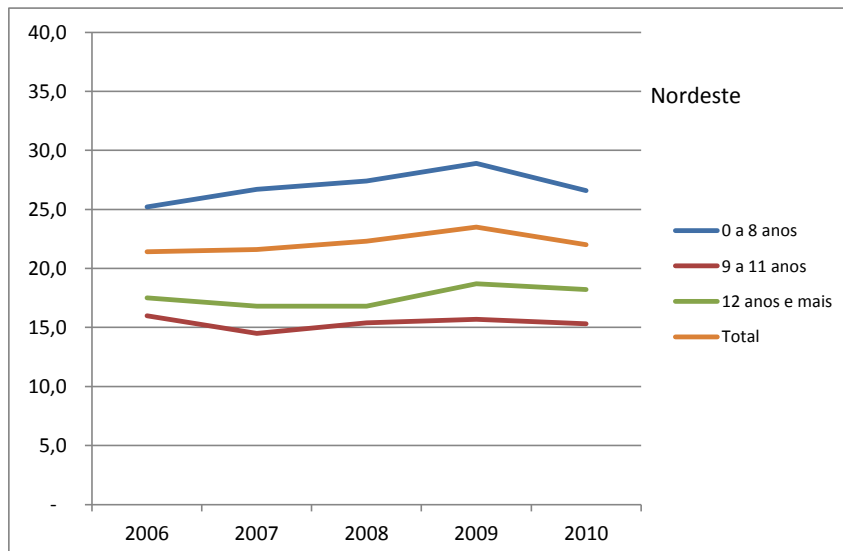
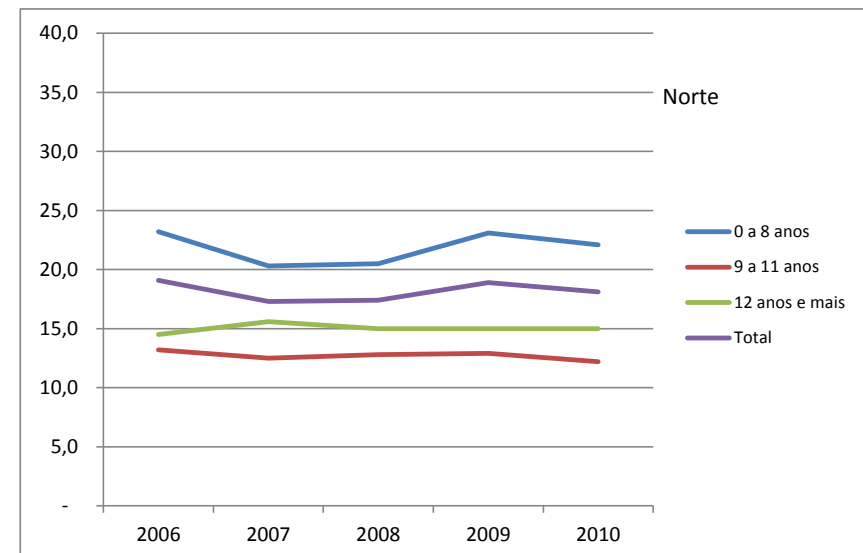
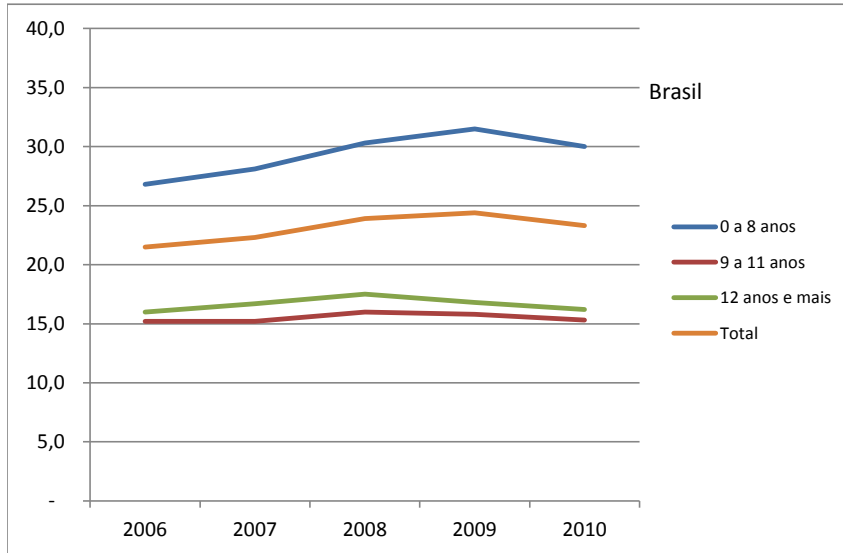
Elaboração: 30/01/2012
CEPI-DSS/ ENSP/FIOCRUZ

Situação de saúde

Indicadores de morbidade

Ind020303 - Taxa de prevalência da hipertensão arterial na população de 18 anos e mais, por ano, segundo região e escolaridade

Período:2006-2010

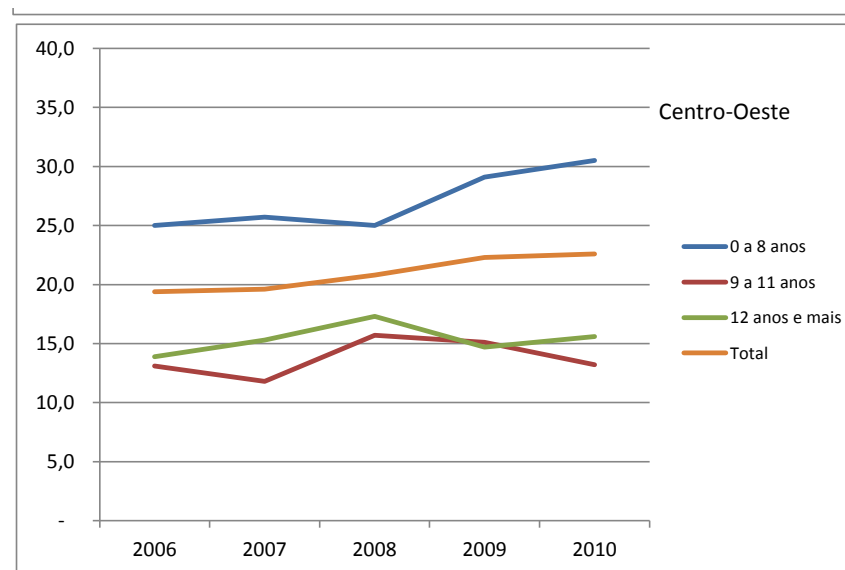
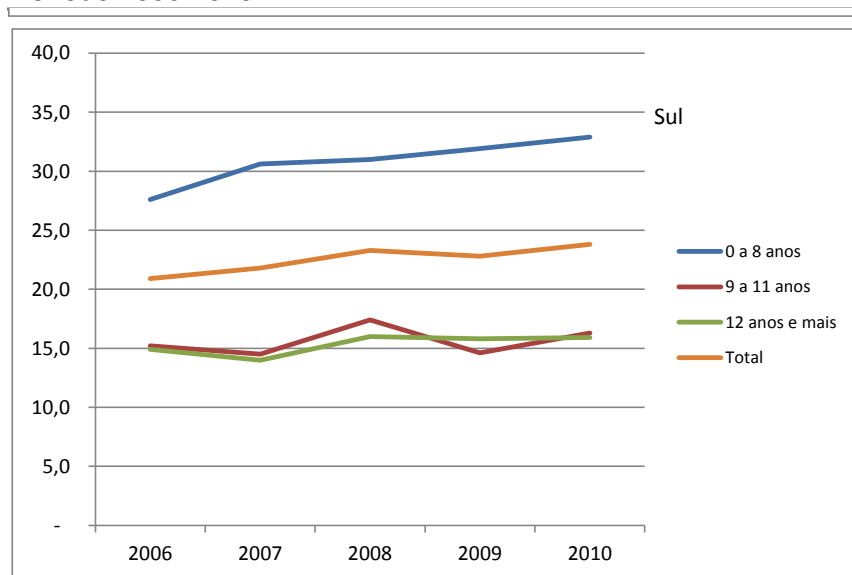


Situação de saúde

Indicadores de morbidade

Ind020303 - Taxa de prevalência da hipertensão arterial na população de 18 anos e mais, por ano, segundo região e escolaridade

Período:2006-2010



Fonte:

Ministério da Saúde - Vigilância de fatores de risco e proteção para doenças crônicas por inquérito telefônico (VIGITEL).

Notas:

1. As proporções são calculadas desconsiderando os casos sem declaração e os não aplicáveis.
2. A pesquisa é realizada apenas nas capitais e no Distrito Federal, em domicílios servidos por pelo menos uma linha telefônica fixa, o que pode limitar a representatividade da amostra para toda a população.
3. Percentuais ponderados para ajustar a distribuição sócio-demográfica da amostra VIGITEL à distribuição da população adulta de cada cidade no Censo Demográfico de 2000 e para levar em conta o peso populacional de cada cidade.
4. A distribuição da população segundo a escolaridade foi efetuada aplicando-se a distribuição encontrada nas PNAD sobre a Base demográfica do Ministério da Saúde.
5. O indicador não representa os casos de pacientes portadores de hipertensão arterial que não têm a hipertensão arterial diagnosticada.

Elaboração:

30/01/2012
CEPI-DSS/ ENSP/FIOCRUZ