



Portal Determinantes Sociais da Saúde  
Observatório sobre Iniquidades em Saúde  
CEPI-DSS/ ENSP/ FIOCRUZ

## Atenção à Saúde

### Indicadores de recursos

#### **Ind030103 - Proporção do gasto com ações e serviços públicos de saúde em relação ao PIB, por ano, segundo região e nível de governo**

Indicador	Proporção do gasto com ações e serviços públicos de saúde em relação ao PIB
Descrição	Proporção (%) do Produto Interno Bruto (PIB) que corresponde ao gasto com ações e serviços público de saúde, segundo a esfera de governo.
Fonte	Ministério da Saúde - Sistema de Informações sobre Orçamentos Públicos em Saúde - SIOPS (Gasto Estadual e Municipal); Ministério da Saúde - Fundo Nacional de Saúde (Gasto Federal) IBGE - Sistema de Contas Regionais (PIB regional)
Método de Cálculo	$\frac{\text{Valor do gasto com ações e serviços público de saúde}}{\text{Valor do PIB}} * 100$
Categorização	Região, nível de governo
Periodicidade	Anual
Períodos disponíveis	2000-2008
Notas	<ol style="list-style-type: none"><li>1. Para os gastos estaduais com ações e serviços públicos de saúde, os dados foram extraídos das Notas Técnicas da Análise dos Balanços Gerais dos estados de acordo com a Lei Nº. 4.320,64, elaboradas pela equipe responsável pelo SIOPS, em conformidade com a Resolução nº 322 do Conselho Nacional de Saúde - CNS e a Emenda Constitucional nº 29/2000 – EC 29/00.</li><li>2. As despesas com Ações e Serviços Públicos de Saúde são aquelas definidas na quinta e sexta diretrizes da Resolução nº 322/2003 do Conselho Nacional de Saúde. No âmbito federal, além da exclusão da despesa com inativos e pensionistas, foram excluídas as despesas com o pagamento de juros e amortização da dívida e com o Fundo de Erradicação e Combate à Pobreza.</li><li>3. A partir de junho de 2004, a despesa com pessoal do Ministério da Saúde executada pelos Estados foi centralizada no Distrito Federal. Para minimizar a distorção do gasto público federal com saúde entre os estados optou-se por contabilizar esta despesa com pessoal na rubrica "Nacional".</li></ol>
Elaboração:	30/01/2012 CEPI-DSS/ ENSP/FIOCRUZ
Como citar	Ind030103 - Proporção do gasto com ações e serviços públicos de saúde em relação ao PIB, por ano, segundo região e nível de governo [Internet]. Rio de Janeiro: Portal Determinantes Sociais da Saúde. Observatório sobre Iniquidades em Saúde. CEPI-DSS/ENSP/FIOCRUZ; 2012 Jan 30 [data de acesso com a expressão "acesso em"]. Disponível em: <a href="http://dssbr.org/site/wp-content/uploads/2012/03/Ind030103-20120130.pdf">http://dssbr.org/site/wp-content/uploads/2012/03/Ind030103-20120130.pdf</a>

Atenção à Saúde

Indicadores de recursos

**Ind030103 - Proporção do gasto com ações e serviços públicos de saúde em relação ao PIB, por ano, segundo região e nível de governo**

Período:2000-2008

Região/Nível de governo	2000	2001	2002	2003	2004	2005	2006	2007	2008
Região Norte									
Municipal	0,5	0,8	0,8	0,8	0,9	1,0	1,1	1,1	1,1
Estadual	1,6	1,9	2,1	2,0	1,9	2,0	2,1	2,2	2,2
Federal	2,5	2,5	2,1	2,0	1,6	1,6	1,6	1,6	1,6
Total	4,6	5,2	5,0	4,8	4,3	4,6	4,9	4,9	4,9
Região Nordeste									
Municipal	0,7	0,9	1,1	1,1	1,2	1,3	1,4	1,4	1,5
Estadual	0,9	1,0	1,1	1,2	1,3	1,3	1,3	1,3	1,5
Federal	3,1	3,1	2,8	2,8	2,4	2,4	2,5	2,4	2,3
Total	4,7	5,0	5,0	5,0	4,9	5,0	5,2	5,2	5,4
Região Sudeste									
Municipal	0,7	0,7	0,8	0,8	0,9	0,9	1,0	1,0	1,1
Estadual	0,4	0,5	0,6	0,6	0,7	0,7	0,7	0,7	0,8
Federal	1,2	1,2	1,2	1,1	1,0	1,0	1,0	1,0	0,9
Total	2,3	2,5	2,6	2,5	2,5	2,5	2,6	2,6	2,7
Região Sul									
Municipal	0,6	0,6	0,7	0,7	0,8	0,9	0,9	0,9	1,0
Estadual	0,4	0,4	0,4	0,4	0,5	0,5	0,6	0,5	0,5
Federal	1,4	1,3	1,3	1,1	1,1	1,2	1,2	1,1	1,2
Total	2,3	2,4	2,4	2,3	2,4	2,6	2,7	2,6	2,7
Região Centro-Oeste									
Municipal	0,4	0,4	0,5	0,5	0,5	0,6	0,7	0,7	0,7
Estadual	0,5	0,6	0,7	0,7	0,9	0,9	1,0	1,1	1,0
Federal	1,3	1,3	1,4	1,1	0,9	0,9	0,9	0,9	0,9
Total	2,2	2,4	2,5	2,4	2,3	2,4	2,5	2,6	2,6
Brasil									
Municipal	0,6	0,7	0,8	0,8	0,9	1,0	1,0	1,0	1,1
Estadual	0,5	0,6	0,7	0,7	0,8	0,8	0,8	0,9	0,9
Federal	1,7	1,7	1,7	1,6	1,7	1,7	1,7	1,7	1,6
Total	2,9	3,1	3,2	3,1	3,4	3,5	3,6	3,5	3,6

Fonte:

## Atenção à Saúde

### Indicadores de recursos

#### **Ind030103 - Proporção do gasto com ações e serviços públicos de saúde em relação ao PIB, por ano, segundo região e nível de governo**

Período:2000-2008

Região/Nível de governo	2000	2001	2002	2003	2004	2005	2006	2007	2008
-------------------------	------	------	------	------	------	------	------	------	------

Ministério da Saúde -Sistema de Informações sobre Orçamentos Públicos em Saúde - SIOPS (Gasto Estadual e Municipal);

Ministério da Saúde - Fundo Nacional de Saúde (Gasto Federal)

IBGE - Sistema de Contas Regionais (PIB regional)

#### Notas:

1. Para os gastos estaduais com ações e serviços públicos de saúde, os dados foram extraídos das Notas Técnicas da Análise dos Balanços Gerais dos estados de acordo com a Lei Nº. 4.320,64, elaboradas pela equipe responsável pelo SIOPS, em conformidade com a Resolução nº 322 do Conselho Nacional de Saúde - CNS e a Emenda Constitucional nº 29/2000 – EC 29/00.
2. As despesas com Ações e Serviços Públicos de Saúde são aquelas definidas na quinta e sexta diretrizes da Resolução nº 322/2003 do Conselho Nacional de Saúde. No âmbito federal, além da exclusão da despesa com inativos e pensionistas, foram excluídas as despesas com o pagamento de juros e amortização da dívida e com o Fundo de Erradicação e Combate à Pobreza.
3. A partir de junho de 2004, a despesa com pessoal do Ministério da Saúde executada pelos Estados foi centralizada no Distrito Federal. Para minimizar a distorção do gasto público federal com saúde entre os estados optou-se por contabilizar esta despesa com pessoal na rubrica "Nacional".

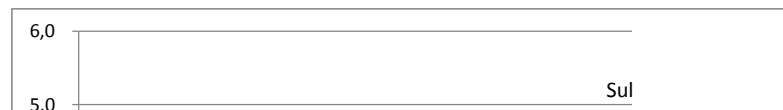
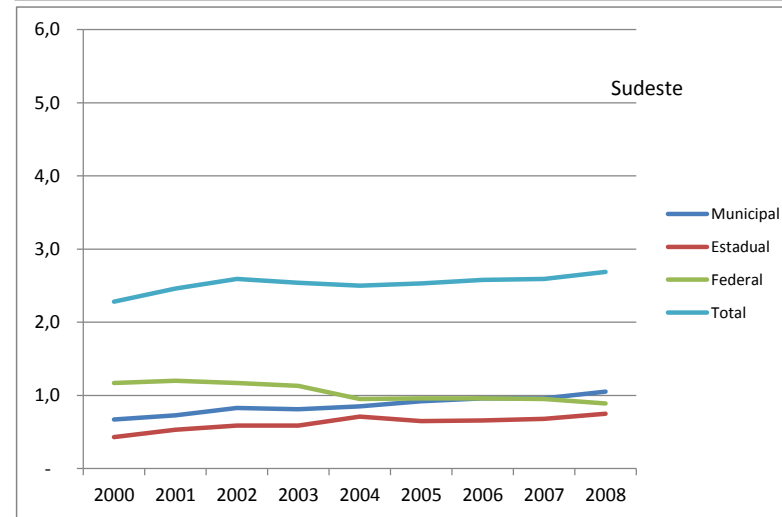
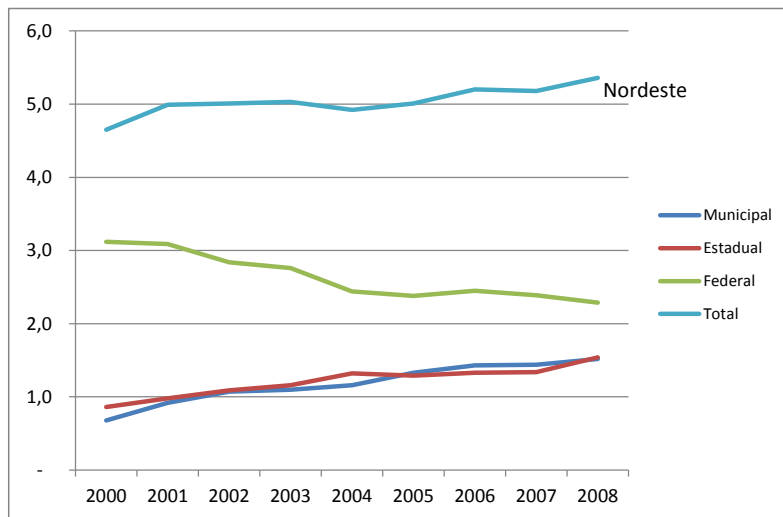
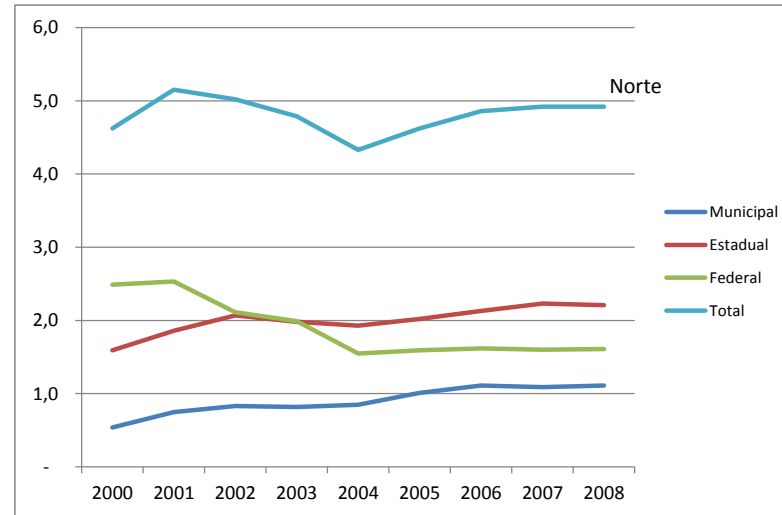
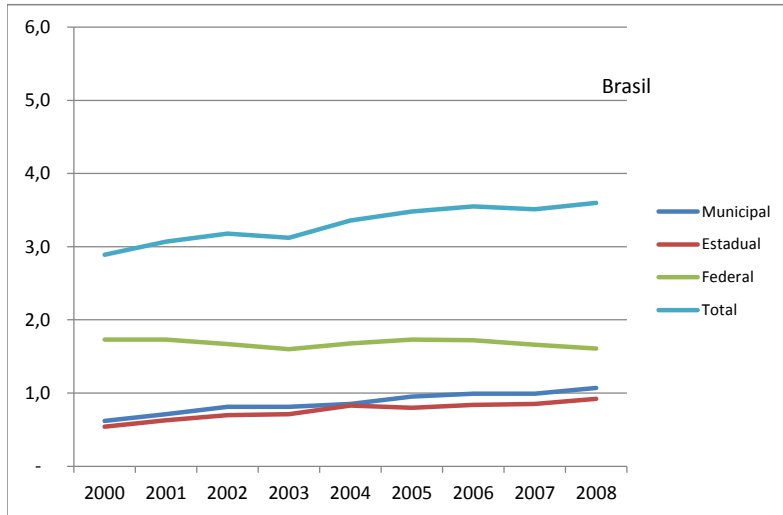
Elaboração: 30/01/2012  
CEPI-DSS/ ENSP/FIOCRUZ

Atenção à Saúde

Indicadores de recursos

**Ind030103 - Proporção do gasto com ações e serviços públicos de saúde em relação ao PIB, por ano, segundo região e nível de governo**

Período:2000-2008

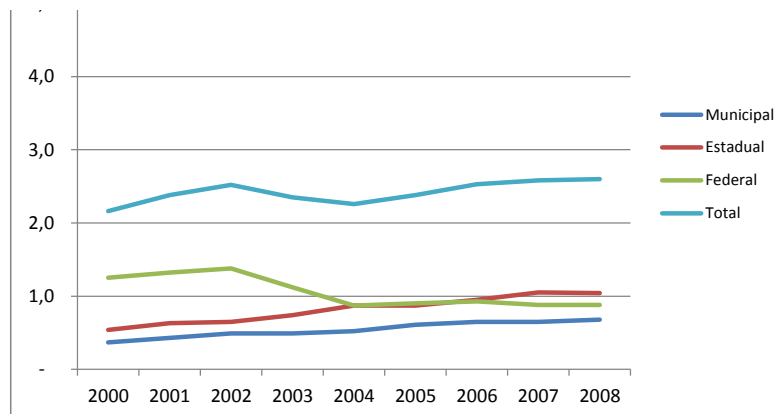
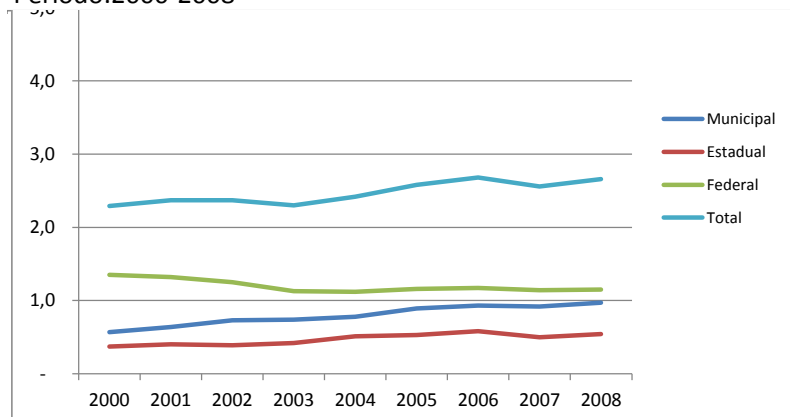


## Atenção à Saúde

### Indicadores de recursos

#### Ind030103 - Proporção do gasto com ações e serviços públicos de saúde em relação ao PIB, por ano, segundo região e nível de governo

Período:2000-2008



Fonte:

Ministério da Saúde - Sistema de Informações sobre Orçamentos Públicos em Saúde - SIOPS (Gasto Estadual e Municipal);

Ministério da Saúde - Fundo Nacional de Saúde (Gasto Federal)

IBGE - Sistema de Contas Regionais (PIB regional)

Notas:

1. Para os gastos estaduais com ações e serviços públicos de saúde, os dados foram extraídos das Notas Técnicas da Análise dos Balanços Gerais dos estados de acordo com a Lei Nº. 4.320,64, elaboradas pela equipe responsável pelo SIOPS, em conformidade com a Resolução nº 322 do Conselho Nacional de Saúde - CNS e a Emenda Constitucional nº 29/2000 – EC 29/00.
2. As despesas com Ações e Serviços Públicos de Saúde são aquelas definidas na quinta e sexta diretrizes da Resolução nº 322/2003 do Conselho Nacional de Saúde. No âmbito federal, além da exclusão da despesa com inativos e pensionistas, foram excluídas as despesas com o pagamento de juros e amortização da dívida e com o Fundo de Erradicação e Combate à Pobreza.
3. A partir de junho de 2004, a despesa com pessoal do Ministério da Saúde executada pelos Estados foi centralizada no Distrito Federal. Para minimizar a distorção do gasto público federal com saúde entre os estados optou-se por contabilizar esta despesa com pessoal na rubrica "Nacional".

Elaboração:

30/01/2012

CEPI-DSS/ ENSP/FIOCRUZ