



Portal Determinantes Sociais da Saúde  
Observatório sobre Iniquidades em Saúde  
CEPI-DSS/ENSP/FIOCRUZ

Atenção à Saúde

Indicadores de recursos

### **Ind030106 - Número de médicos por 1.000 habitantes, por ano, segundo região**

Indicador	Número de médicos por 1.000 habitantes
Descrição	Número de médicos em atividade, por mil habitantes.
Fonte	Ministério da Saúde - Conselhos profissionais Base demográfica do Ministério da Saúde
Método de Cálculo	Número de médicos / População total residente
Categorização	Região
Periodicidade	Anual
Períodos disponíveis	2000-2009
Notas	1. Não há verificação do efetivo exercício nem discrimina se atividade assistencial ou gerencial. 2. Há possibilidade de imprecisões como duplicação de registro.

Elaboração: 30/01/2012  
CEPI-DSS/ENSP/FIOCRUZ

Como citar Ind030106 - Número de médicos por 1.000 habitantes, por ano, segundo região [Internet]. Rio de Janeiro: Portal Determinantes Sociais da Saúde. Observatório sobre Iniquidades em Saúde. CEPI-DSS/ENSP/FIOCRUZ; 2012 Jan 30 [data de acesso com a expressão "acesso em"]. Disponível em: <http://dssbr.org/site/wp-content/uploads/2012/03/Ind030106-20120130.pdf>

## Atenção à Saúde

### Indicadores de recursos

#### Ind030106 - Número de médicos por 1.000 habitantes, por ano, segundo região

Período:2000-2009

Região	2000	2001	2002	2003	2004	2005	2006	2007	2008	2009
Região Norte	0,4	0,5	0,5	0,6	0,8	0,8	0,8	0,9	0,9	1,0
Região Nordeste	0,8	0,8	0,9	0,9	1,0	1,0	1,0	1,0	1,1	1,1
Região Sudeste	2,0	2,0	2,1	2,1	2,2	2,3	2,3	2,3	2,4	2,4
Região Sul	1,4	1,5	1,5	1,5	1,6	1,7	1,8	1,8	1,9	2,1
Região Centro-Oeste	1,2	1,3	1,3	1,4	1,6	1,7	1,7	1,8	1,8	2,0
Brasil	1,4	1,4	1,5	1,5	1,6	1,7	1,7	1,7	1,8	1,8

Fonte:

Ministério da Saúde - Conselhos profissionais

Notas:

1. Não há verificação do efetivo exercício nem discrimina se atividade assistencial ou gerencial.
2. Há possibilidade de imprecisões como duplicação de registro.

Elaboração:

30/01/2012

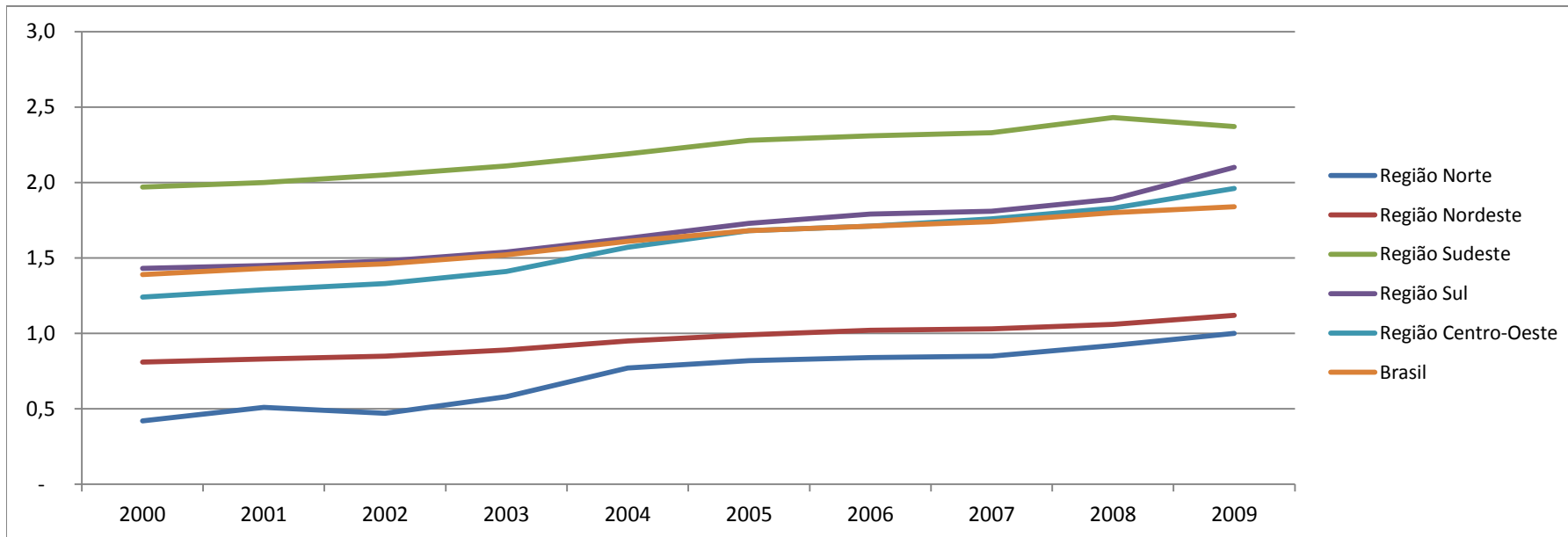
CEPI-DSS/ ENSP/FIOCRUZ

## Atenção à Saúde

### Indicadores de recursos

#### Ind030106 - Número de médicos por 1.000 habitantes, por ano, segundo região

Período:2000-2009



Fonte:

Ministério da Saúde - Conselhos profissionais

Notas:

1. Não há verificação do efetivo exercício nem discrimina se atividade assistencial ou gerencial.
2. Há possibilidade de imprecisões como duplicação de registro.

Elaboração:

30/01/2012

CEPI-DSS/ ENSP/FIOCRUZ