



Portal Determinantes Sociais da Saúde
Observatório sobre Iniquidades em Saúde
CEPI-DSS/ENSP/FIOCRUZ

Atenção à Saúde

Indicadores de atenção hospitalar

Ind030402 - Proporção (%) de nascidos vivos em partos hospitalares, por ano, segundo região e escolaridade

Indicador	Proporção de nascidos vivos em partos hospitalares
Descrição	Proporção (%) de partos hospitalares no total de partos, em determinado espaço geográfico. O número de nascidos vivos é adotado como uma aproximação do total de partos. Devido ao alto índice de partos hospitalares no país, este indicador pode ser considerado como um proxy de partos assistidos.
Fonte	Ministério da Saúde/SVS - Sistema de Informações sobre Nascidos Vivos (SINASC)
Método de Cálculo	$\frac{\text{Número de nascidos vivos de mulheres residentes, em partos hospitalares}}{\text{Número total de nascidos vivos de mulheres residentes}} * 100$
Categorização	Região, escolaridade da mãe
Periodicidade	Anual
Períodos disponíveis	2000-2009
Notas	<ol style="list-style-type: none">1. Como as ocorrências são consideradas pelo número de nascidos vivos, os partos gemelares são contados duplamente e os que deram origem a natimortos não foram contados.2. A proporção de nascidos vivos que não puderam ser levados em conta pela ausência de informação sobre escolaridade ou sobre o local do parto está apresentada na linha "% não considerado".3. As informações sobre escolaridade são declaradas pela própria gestante.4. Há problemas de cobertura do SINASC em determinadas áreas geográficas, principalmente no Norte e Nordeste; há tendência que os dados não registrados sejam de mães de baixa instrução, o que aumentaria a proporção dos mesmos.
Elaboração:	30/01/2012 CEPI-DSS/ENSP/FIOCRUZ
Como citar	Ind030402 - Proporção (%) de nascidos vivos em partos hospitalares, por ano, segundo região e escolaridade [Internet]. Rio de Janeiro: Portal Determinantes Sociais da Saúde. Observatório sobre Iniquidades em Saúde. CEPI-DSS/ENSP/FIOCRUZ; 2012 Jan 30 [data de acesso com a expressão "acesso em"]. Disponível em: http://dssbr.org/site/wp-content/uploads/2012/03/Ind030402-20120130.pdf

Atenção à Saúde

Indicadores de atenção hospitalar

Ind030402 - Proporção (%) de nascidos vivos em partos hospitalares, por ano, segundo região e escolaridade

Período:2000-2009

Região/Escolaridade	2000	2001	2002	2003	2004	2005	2006	2007	2008	2009
Região Norte										
0 a 3 anos	83,9	82,1	82,9	80,7	80,5	80,4	79,8	79,1	78,9	79,9
4 a 7 anos	92,2	91,5	92,2	90,8	90,7	91,1	91,5	91,0	91,5	91,9
8 a 11 anos	96,0	96,0	96,6	95,9	96,0	95,8	96,1	96,6	97,0	97,2
12 anos e mais	96,2	96,0	96,8	96,5	96,4	96,9	97,9	98,1	98,1	98,1
Total	91,1	90,5	91,4	90,4	90,6	91,0	91,6	91,8	92,4	93,1
% não considerado	4,6	4,1	2,2	2,2	2,1	2,1	2,0	2,3	2,0	2,0
Região Nordeste										
0 a 3 anos	90,6	89,8	90,3	90,3	90,9	92,0	92,5	93,0	93,7	93,7
4 a 7 anos	94,9	94,5	94,8	94,9	95,0	95,6	95,7	96,2	96,5	96,8
8 a 11 anos	96,2	95,9	96,2	96,6	96,6	97,2	97,3	97,8	97,9	98,2
12 anos e mais	96,4	96,6	96,4	96,8	97,2	97,6	97,6	98,2	98,0	98,2
Total	93,7	93,4	93,8	94,2	94,6	95,4	95,7	96,4	96,7	97,1
% não considerado	7,2	6,6	5,7	4,9	4,3	3,8	3,4	3,8	3,5	3,6
Região Sudeste										
0 a 3 anos	98,4	98,3	98,6	98,1	98,1	98,2	98,2	98,2	98,1	98,3
4 a 7 anos	99,0	99,2	99,2	99,1	99,0	99,1	99,0	99,0	99,0	99,0
8 a 11 anos	99,1	99,3	99,5	99,2	99,1	99,3	99,2	99,2	99,3	99,3
12 anos e mais	98,8	99,4	99,7	99,4	99,3	99,2	99,3	99,2	99,3	99,3
Total	98,9	99,2	99,3	99,1	99,0	99,1	99,1	99,1	99,2	99,2
% não considerado	6,0	4,6	3,7	3,5	2,5	2,3	3,1	3,6	1,7	1,3
Região Sul										
0 a 3 anos	98,2	98,1	98,0	98,2	98,5	98,2	98,2	98,3	98,3	98,3
4 a 7 anos	99,3	99,3	99,3	99,2	99,3	99,3	99,3	99,2	99,1	99,1
8 a 11 anos	99,3	99,4	99,3	99,4	99,5	99,4	99,5	99,4	99,4	99,3
12 anos e mais	98,9	98,9	98,7	98,0	97,9	97,8	99,6	99,5	99,6	99,5
Total	99,1	99,1	99,1	99,0	99,1	99,0	99,4	99,3	99,3	99,3
% não considerado	2,3	1,3	0,6	0,5	0,5	0,5	0,5	0,5	0,4	0,6
Região Centro-Oeste										

Atenção à Saúde

Indicadores de atenção hospitalar

Ind030402 - Proporção (%) de nascidos vivos em partos hospitalares, por ano, segundo região e escolaridade

Período:2000-2009

Região/Escolaridade	2000	2001	2002	2003	2004	2005	2006	2007	2008	2009
0 a 3 anos	98,1	98,5	98,2	98,5	97,6	97,8	97,0	97,1	97,2	97,7
4 a 7 anos	99,5	99,6	99,4	99,4	99,4	99,5	99,2	99,2	99,1	99,1
8 a 11 anos	99,6	99,7	99,7	99,7	99,7	99,7	99,5	99,6	99,6	99,6
12 anos e mais	99,5	99,3	99,6	99,8	99,7	99,7	99,4	99,7	99,5	99,6
Total	99,3	99,4	99,4	99,5	99,4	99,5	99,2	99,3	99,3	99,4
% não considerado	4,6	3,1	2,7	2,5	2,2	1,9	1,9	1,2	1,6	1,7
Brasil										
0 a 3 anos	92,9	92,0	92,5	91,7	91,9	92,3	92,2	92,3	92,5	92,7
4 a 7 anos	97,3	97,1	97,2	96,9	96,9	97,0	97,0	97,0	97,1	97,3
8 a 11 anos	98,4	98,4	98,5	98,4	98,4	98,6	98,5	98,7	98,8	98,8
12 anos e mais	98,3	98,6	98,7	98,5	98,5	98,6	98,9	99,0	99,0	99,0
Total	96,8	96,6	96,9	96,7	96,9	97,2	97,3	97,5	97,7	97,9
% não considerado	5,6	4,6	3,7	3,3	2,7	2,5	2,6	2,9	2,1	2,0

Fonte:

Ministério da Saúde/SVS - Sistema de Informações sobre Nascidos Vivos (SINASC)

Notas:

1. Como as ocorrências são consideradas pelo número de nascidos vivos, os partos gemelares são contados duplamente e os que deram origem a natimortos não foram contados.
2. A proporção de nascidos vivos que não puderam ser levados em conta pela ausência de informação sobre escolaridade ou sobre o local do parto está apresentada na linha "% não considerado".
3. As informações sobre escolaridade são declaradas pela própria gestante.
4. Há problemas de cobertura do SINASC em determinadas áreas geográficas, principalmente no Norte e Nordeste; há tendência que os dados não registrados sejam de mães de baixa instrução, o que aumentaria a proporção dos mesmos.

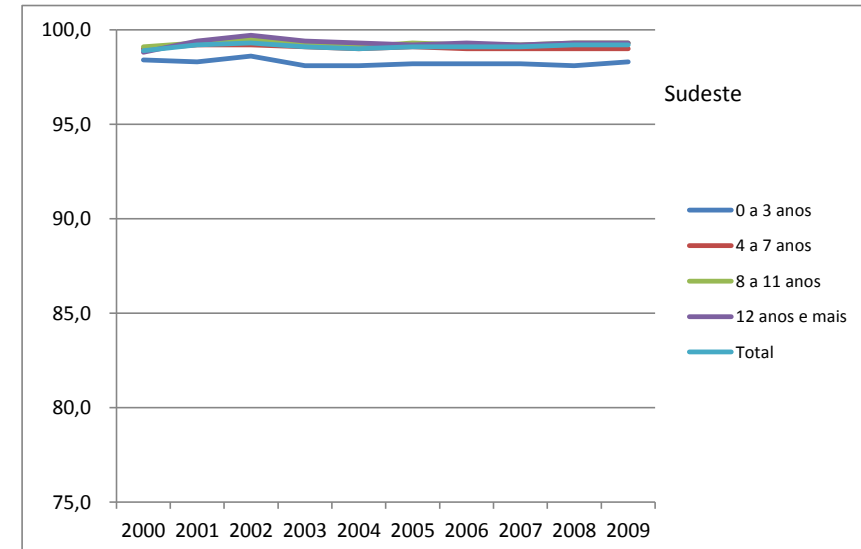
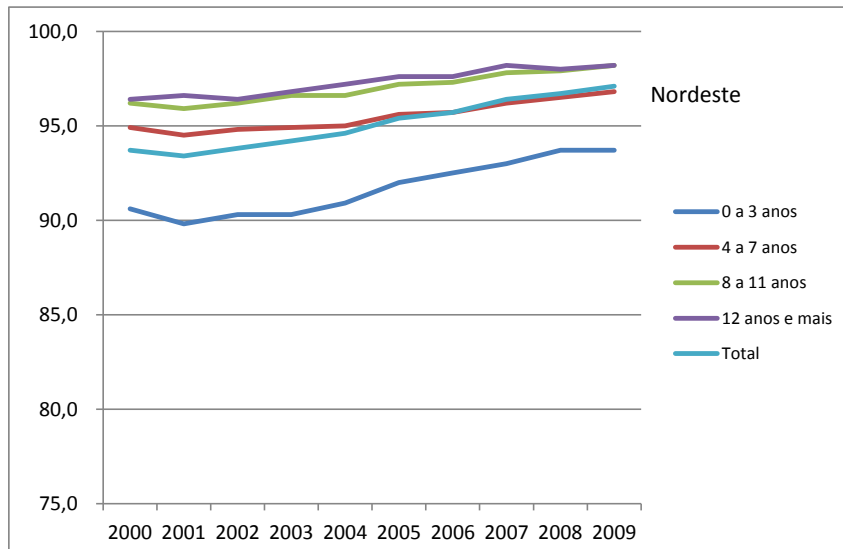
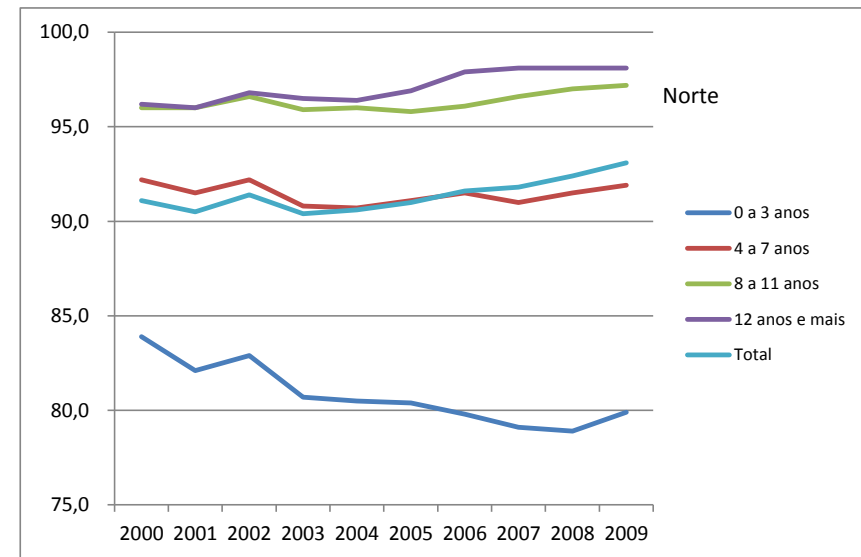
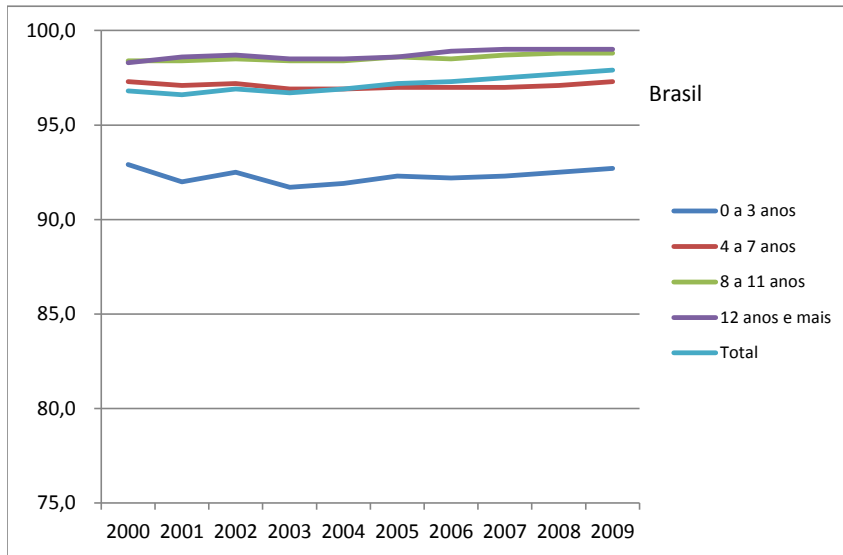
Elaboração: 30/01/2012
CEPI-DSS/ ENSP/FIOCRUZ

Atenção à Saúde

Indicadores de atenção hospitalar

Ind030402 - Proporção (%) de nascidos vivos em partos hospitalares, por ano, segundo região e escolaridade

Período:2000-2009

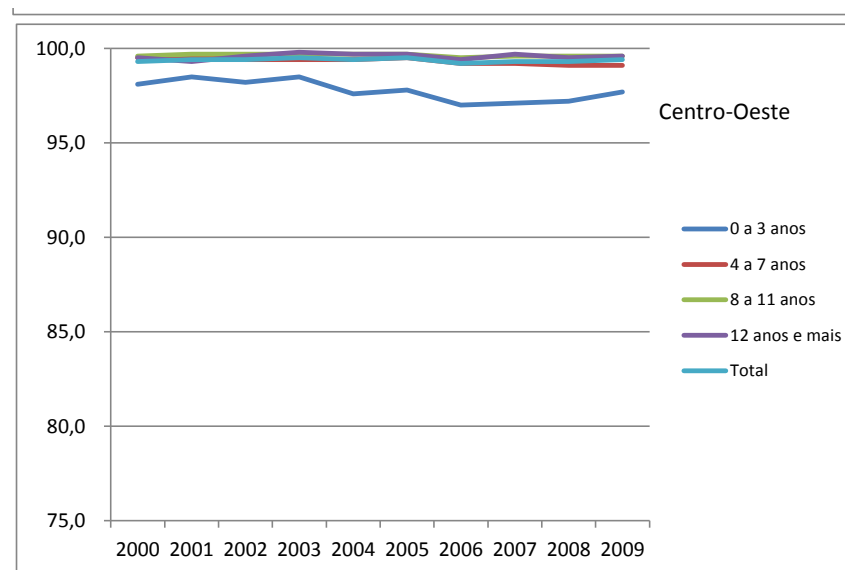
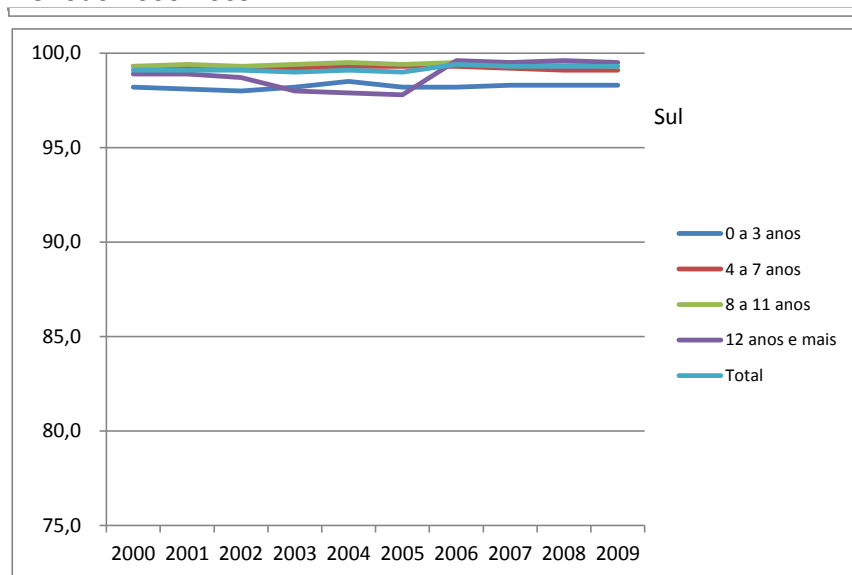


Atenção à Saúde

Indicadores de atenção hospitalar

Ind030402 - Proporção (%) de nascidos vivos em partos hospitalares, por ano, segundo região e escolaridade

Período:2000-2009



Fonte:

Ministério da Saúde/SVS - Sistema de Informações sobre Nascidos Vivos (SINASC)

Notas:

1. Como as ocorrências são consideradas pelo número de nascidos vivos, os partos gemelares são contados duplamente e os que deram origem a natimortos não foram contados.
2. A proporção de nascidos vivos que não puderam ser levados em conta pela ausência de informação sobre escolaridade ou sobre o local do parto está apresentada na linha "% não considerado".
3. As informações sobre escolaridade são declaradas pela própria gestante.
4. Há problemas de cobertura do SINASC em determinadas áreas geográficas, principalmente no Norte e Nordeste; há tendência que os dados não registrados sejam de mães de baixa instrução, o que aumentaria a proporção dos mesmos.

Elaboração:

30/01/2012
CEPI-DSS/ ENSP/FIOCRUZ