



Portal Determinantes Sociais da Saúde
Observatório sobre Iniquidades em Saúde
CEPI-DSS/ENSP/FIOCRUZ

Determinantes Sociais de Saúde Indicadores socioeconômicos

Ind010201RM - Renda média domiciliar per capita, por ano, segundo região metropolitana e escolaridade

Indicador	Renda média domiciliar per capita
Descrição	Média das rendas domiciliares per capita das pessoas residentes. Considerou-se como renda domiciliar per capita a soma dos rendimentos mensais dos moradores do domicílio dividida pelo número de seus moradores.
Fonte	Pesquisa Nacional por Amostra de Domicílios (PNAD)
Método de Cálculo	Soma das rendas domiciliares per capita / População total residente Renda domiciliar per capita = Soma da renda dos moradores / Número de moradores no domicílio
Categorização	Região metropolitana, escolaridade
Periodicidade	Anual
Períodos disponíveis	2001-2009
Notas	<ol style="list-style-type: none">1. As proporções são calculadas desconsiderando os casos sem declaração e os não aplicáveis.2. Informações da PNAD não disponíveis, até o ano de 2003, para as áreas rurais de RO, AC, AM, RR, PA e AP.3. Os valores das PNAD 2001 a 2009 foram produzidos considerando os dados da revisão 2008 da projeção da população do Brasil.4. Os valores da renda domiciliar (RDPC) foram deflacionados com base no INPC de dezembro de 2009 para todos os anos anteriores.
Data de elaboração	31/03/2013 CEPI-DSS/ENSP/FIOCRUZ
Como Citar	Ind010201RM - Renda média domiciliar per capita, por ano, segundo região metropolitana e escolaridade [Internet]. Rio de Janeiro: Portal Determinantes Sociais da Saúde. Observatório sobre Iniquidades em Saúde. CEPI-DSS/ENSP/FIOCRUZ; 2013 Mar 31 [data de acesso com a expressão "acesso em"]. Disponível em: http://dssbr.org/site/wp-content/uploads/2013/04/Ind010201RM-20130331.pdf

Determinantes Sociais de Saúde

Indicadores socioeconômicos

Ind010201RM - Renda média domiciliar per capita, por ano, segundo região metropolitana e escolaridade

Período:2001-2009

Região/Escolaridade	2001	2002	2003	2004	2005	2006	2007	2008	2009
Belém									
0 a 3 anos	267	278	240	259	261	294	357	339	327
4 a 7 anos	305	308	271	289	310	330	360	384	352
8 a 10 anos	402	367	334	343	359	376	466	437	411
11 a 14 anos	687	742	556	596	611	633	734	680	656
15 anos e mais	1.889	1.817	1.589	1.779	1.797	1.950	1.963	1.825	1.816
Total	434	451	374	410	424	466	541	526	501
Fortaleza									
0 a 3 anos	234	244	211	230	252	275	273	311	330
4 a 7 anos	285	267	247	264	294	297	302	331	351
8 a 10 anos	415	396	333	354	354	381	396	398	437
11 a 14 anos	832	720	636	642	654	652	645	686	697
15 anos e mais	2.509	2.108	1.650	1.832	1.896	1.799	1.893	1.914	2.065
Total	441	418	364	404	424	441	450	503	533
Recife									
0 a 3 anos	265	264	204	238	250	261	275	291	328
4 a 7 anos	295	278	239	261	278	302	294	315	337
8 a 10 anos	421	385	331	370	386	398	383	394	413
11 a 14 anos	774	722	591	633	671	695	621	694	656
15 anos e mais	2.076	2.155	1.796	2.070	2.072	2.257	1.872	2.187	2.132
Total	468	463	376	443	463	495	468	525	552
Salvador									
0 a 3 anos	270	280	244	267	278	319	335	370	384
4 a 7 anos	306	309	262	284	306	338	357	378	387
8 a 10 anos	454	402	340	344	374	402	420	453	467
11 a 14 anos	806	781	627	633	698	716	732	768	806
15 anos e mais	2.664	2.755	2.255	2.143	2.189	2.427	2.671	2.534	2.753

Determinantes Sociais de Saúde

Indicadores socioeconômicos

Ind010201RM - Renda média domiciliar per capita, por ano, segundo região metropolitana e escolaridade

Período:2001-2009

Região/Escolaridade	2001	2002	2003	2004	2005	2006	2007	2008	2009
Total	509	523	429	445	494	555	593	635	672
Belo Horizonte									
0 a 3 anos	366	372	332	362	379	417	442	466	480
4 a 7 anos	400	385	365	385	421	477	476	518	540
8 a 10 anos	546	539	465	451	520	551	560	645	642
11 a 14 anos	931	913	827	798	837	975	937	954	928
15 anos e mais	2.358	2.506	2.358	2.474	2.554	2.672	2.726	2.508	2.713
Total	597	627	576	599	647	733	743	777	823
Rio de Janeiro									
0 a 3 anos	432	419	401	426	415	465	466	487	503
4 a 7 anos	492	478	455	478	460	506	507	561	583
8 a 10 anos	611	598	564	581	550	582	585	657	657
11 a 14 anos	1.136	1.002	993	947	978	1.001	969	1.005	1.006
15 anos e mais	2.676	2.684	2.372	2.469	2.475	2.770	2.756	2.584	2.915
Total	750	736	714	733	746	838	819	868	905
São Paulo									
0 a 3 anos	466	447	418	410	476	499	516	518	516
4 a 7 anos	560	539	474	486	523	552	581	586	582
8 a 10 anos	721	668	560	546	651	624	651	638	670
11 a 14 anos	1.144	1.119	920	898	945	976	983	976	939
15 anos e mais	2.929	2.903	2.563	2.391	2.767	2.718	2.596	2.598	2.432
Total	811	806	714	693	797	831	853	851	850
Curitiba									
0 a 3 anos	423	422	385	452	468	444	558	588	576
4 a 7 anos	455	517	466	461	486	508	610	598	650
8 a 10 anos	632	654	515	575	583	610	708	724	713
11 a 14 anos	1.171	1.019	862	1.001	1.031	998	1.084	1.067	1.075

Determinantes Sociais de Saúde

Indicadores socioeconômicos

Ind010201RM - Renda média domiciliar per capita, por ano, segundo região metropolitana e escolaridade

Período:2001-2009

Região/Escolaridade	2001	2002	2003	2004	2005	2006	2007	2008	2009
15 anos e mais	2.697	2.397	2.255	2.785	2.430	2.345	2.792	2.510	2.448
Total	732	723	643	776	765	770	910	911	932
Porto Alegre									
0 a 3 anos	431	419	414	416	447	467	465	492	511
4 a 7 anos	518	490	467	486	504	502	536	568	568
8 a 10 anos	716	664	620	617	649	678	646	698	695
11 a 14 anos	1.255	1.113	1.031	1.055	1.074	1.116	1.069	1.094	1.049
15 anos e mais	3.051	2.980	2.562	2.545	2.751	2.822	2.684	2.771	2.657
Total	797	762	728	747	793	829	807	865	858

Fonte:

Pesquisa Nacional por Amostra de Domicílios (PNAD)

Notas:

1. As proporções são calculadas desconsiderando os casos sem declaração e os não aplicáveis.
2. Informações da PNAD não disponíveis, até o ano de 2003, para as áreas rurais de RO, AC, AM, RR, PA e AP.
3. Os valores das PNAD 2001 a 2009 foram produzidos considerando os dados da revisão 2008 da projeção da população do Brasil.
4. Os valores da renda domiciliar (RDPC) foram deflacionados com base no INPC de dezembro de 2009 para todos os anos anteriores.

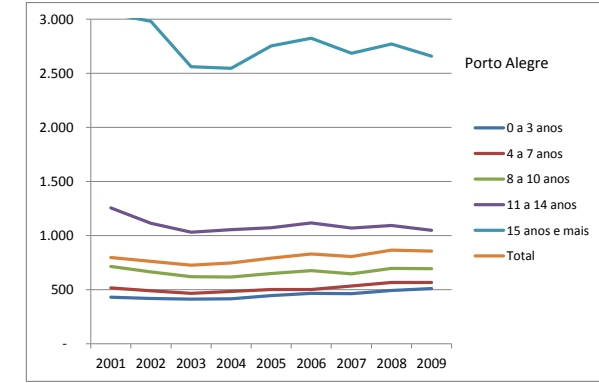
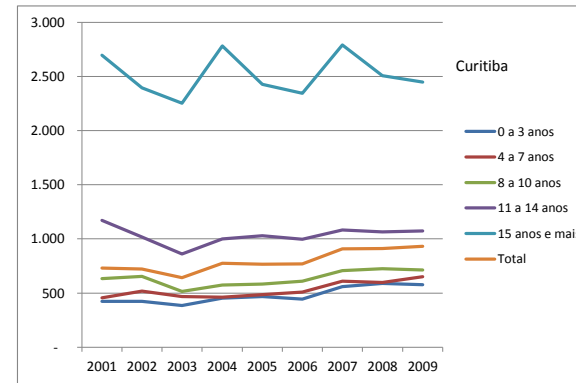
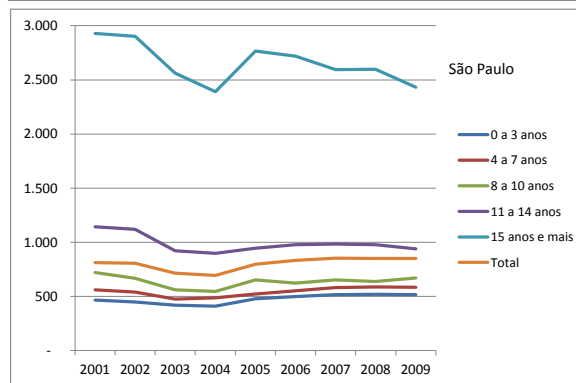
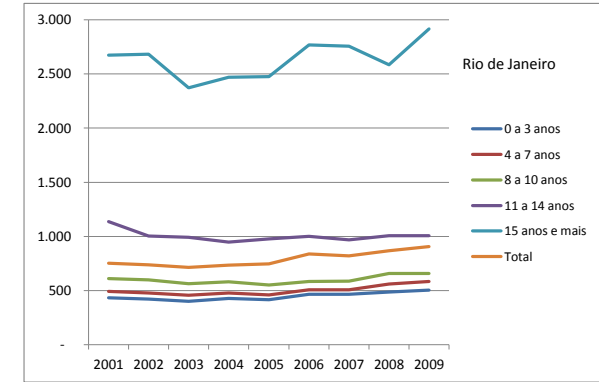
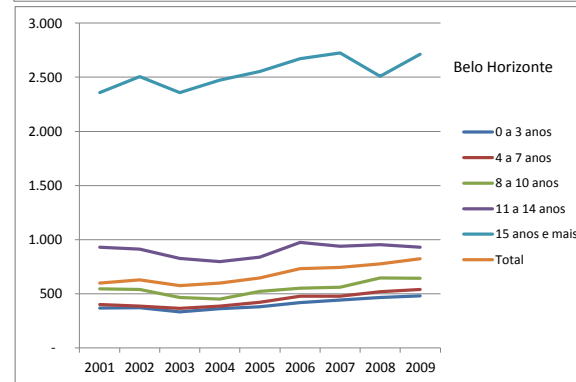
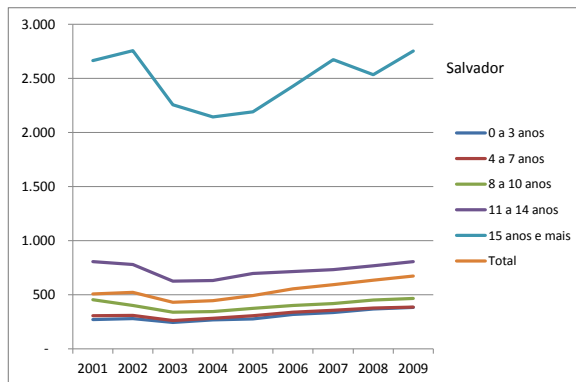
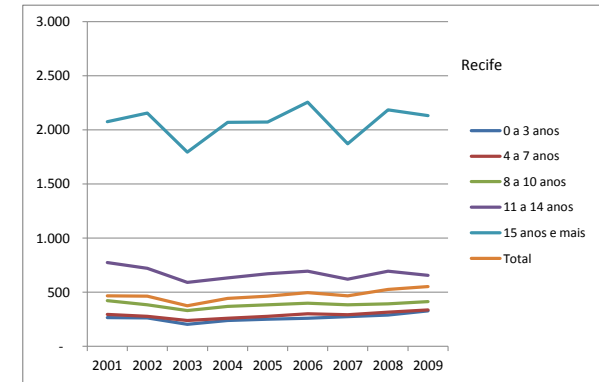
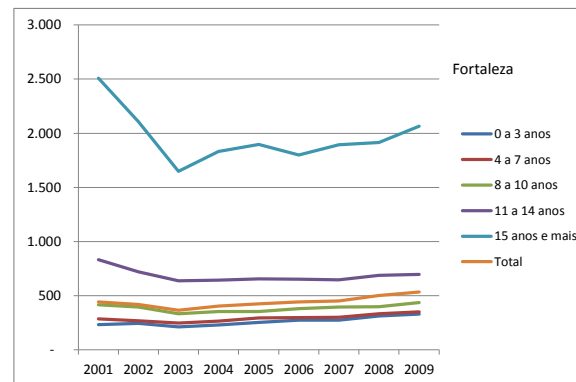
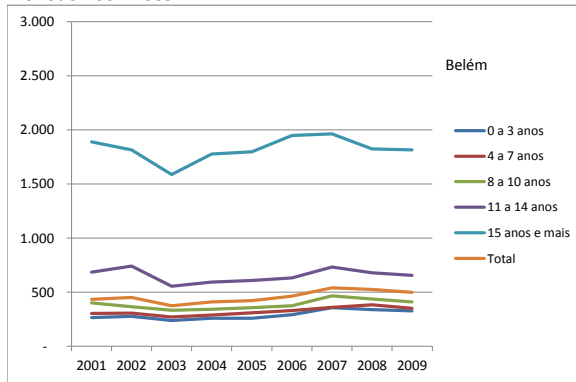
Data de elaboração: 31/03/2013

CEPI-DSS/ ENSP/FIOCRUZ

Determinantes Sociais de Saúde
Indicadores socioeconômicos

Ind010201RM - Renda média domiciliar per capita, por ano, segundo região metropolitana e escolaridade

Período:2001-2009



Determinantes Sociais de Saúde

Indicadores socioeconômicos

Ind010201RM - Renda média domiciliar per capita, por ano, segundo região metropolitana e escolaridade

Período:2001-2009

Fonte:

Pesquisa Nacional por Amostra de Domicílios (PNAD)

Notas:

1. As proporções são calculadas desconsiderando os casos sem declaração e os não aplicáveis.
2. Informações da PNAD não disponíveis, até o ano de 2003, para as áreas rurais de RO, AC, AM, RR, PA e AP.
3. Os valores das PNAD 2001 a 2009 foram produzidos considerando os dados da revisão 2008 da projeção da população do Brasil.
4. Os valores da renda domiciliar (RDPC) foram deflacionados com base no INPC de dezembro de 2009 para todos os anos anteriores.

Data de elaboração: 31/03/2013
CEPI-DSS/ ENSP/FIOCRUZ