



Portal Determinantes Sociais da Saúde
Observatório sobre Iniquidades em Saúde
CEPI-DSS/ ENSP/ FIOCRUZ

Determinantes Sociais de Saúde
Indicadores socioeconômicos

Ind010203RM - Proporção (%) da população com RDPC menor que meio salário-mínimo, por ano, segundo região metropolitana e escolaridade

Indicador	Proporção da população com RDPC menor que meio salário-mínimo
Descrição	Proporção da população residente com renda domiciliar mensal per capita de até meio salário mínimo. Considerou-se como renda domiciliar per capita a soma dos rendimentos mensais dos moradores do domicílio dividida pelo número de seus moradores.
Fonte	Pesquisa Nacional por Amostra de Domicílios (PNAD)
Método de Cálculo	$\frac{\text{População residente com renda domiciliar mensal per capita de até meio salário mínimo}}{\text{População total residente}} * 100$
Categorização	Região metropolitana, escolaridade
Periodicidade	Anual
Períodos disponíveis	2001-2009
Notas	<ol style="list-style-type: none">1. As proporções são calculadas desconsiderando os casos sem declaração e os não aplicáveis.2. Informações da PNAD não disponíveis, até o ano de 2003, para as áreas rurais de RO, AC, AM, RR, PA e AP.3. Os valores das PNAD 2001 a 2009 foram produzidos considerando os dados da revisão 2008 da projeção da população do Brasil.4. Os valores da renda domiciliar (RDPC) foram deflacionados com base no INPC de dezembro de 2009 para todos os anos anteriores.5. Os valores da RDPC em salários mínimos foram calculados considerando como valor de referência o salário mínimo de 2009, de R\$ 465,00.
Data de elaboração	31/03/2013 CEPI-DSS/ ENSP/FIOCRUZ

Como Citar

Ind010203RM - Proporção (%) da população com RDPC menor que meio salário-mínimo, por ano, segundo região metropolitana e escolaridade [Internet]. Rio de Janeiro: Portal Determinantes Sociais da Saúde. Observatório sobre Iniquidades em Saúde. CEPI-DSS/ENSP/FIOCRUZ; 2013 Mar 31 [data de acesso com a expressão "acesso em"]. Disponível em: <http://dssbr.org/site/wp-content/uploads/2013/04/Ind010203RM-20130331.pdf>

Determinantes Sociais de Saúde

Indicadores socioeconômicos

Ind010203RM - Proporção (%) da população com RDPC menor que meio salário-mínimo, por ano, segundo região metropolitana e escolaridade

Período:2001-2009

Região/Escolaridade	2001	2002	2003	2004	2005	2006	2007	2008	2009
Belém									
0 a 3 anos	69	66	70	68	65	59	52	51	52
4 a 7 anos	59	59	63	60	56	51	46	41	45
8 a 10 anos	48	48	52	49	45	42	37	36	37
11 a 14 anos	25	24	30	25	25	21	20	18	21
15 anos e mais	*	*	*	*	*	*	*	*	*
Total	53	51	56	52	49	43	38	36	38
Fortaleza									
0 a 3 anos	73	70	75	75	68	64	64	57	55
4 a 7 anos	65	65	69	71	63	58	57	53	50
8 a 10 anos	46	49	57	57	52	48	47	41	39
11 a 14 anos	20	24	27	30	26	25	24	22	21
15 anos e mais	*	*	*	*	*	*	*	4	*
Total	57	56	60	60	53	49	48	42	40
Recife									
0 a 3 anos	71	70	74	74	69	65	64	60	56
4 a 7 anos	62	63	69	69	64	59	59	55	51
8 a 10 anos	48	48	54	55	50	46	50	45	41
11 a 14 anos	25	27	32	31	28	26	25	24	22
15 anos e mais	*	*	*	*	*	*	4	4	3
Total	55	54	59	58	53	49	48	44	40
Salvador									
0 a 3 anos	68	68	73	68	66	58	57	53	49
4 a 7 anos	59	59	67	62	57	52	49	46	42
8 a 10 anos	45	49	57	51	47	40	42	37	33
11 a 14 anos	22	23	30	26	25	21	21	18	17
15 anos e mais	*	*	*	*	*	*	*	*	*
Total	51	51	57	51	48	41	40	36	33
Belo Horizonte									
0 a 3 anos	52	50	54	51	45	43	40	36	31
4 a 7 anos	41	40	46	43	37	34	32	28	23

Determinantes Sociais de Saúde

Indicadores socioeconômicos

Ind010203RM - Proporção (%) da população com RDPC menor que meio salário-mínimo, por ano, segundo região metropolitana e escolaridade

Período:2001-2009

Região/Escolaridade	2001	2002	2003	2004	2005	2006	2007	2008	2009
Total	25	26	27	25	23	21	20	17	17

Fonte:

Pesquisa Nacional por Amostra de Domicílios (PNAD)

Notas:

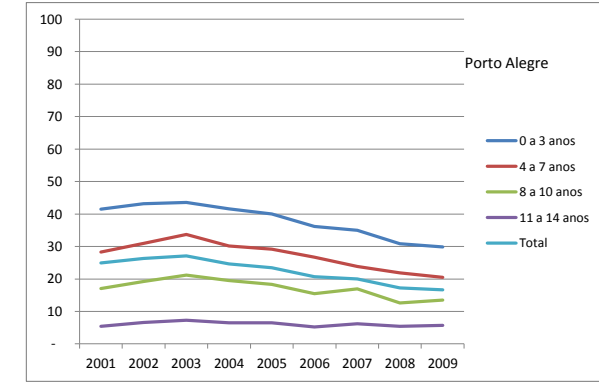
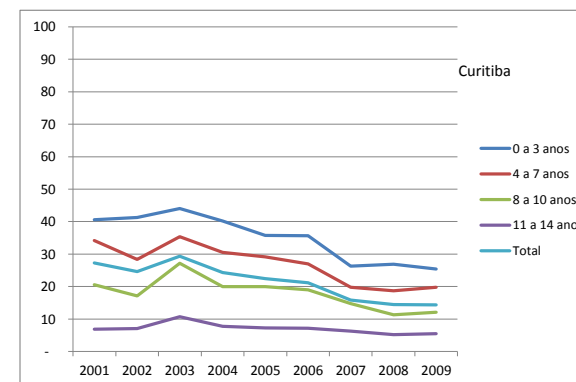
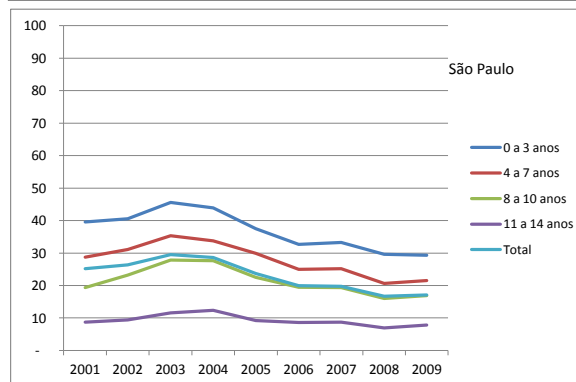
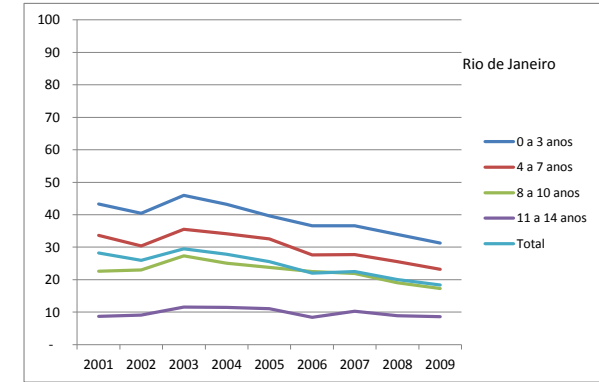
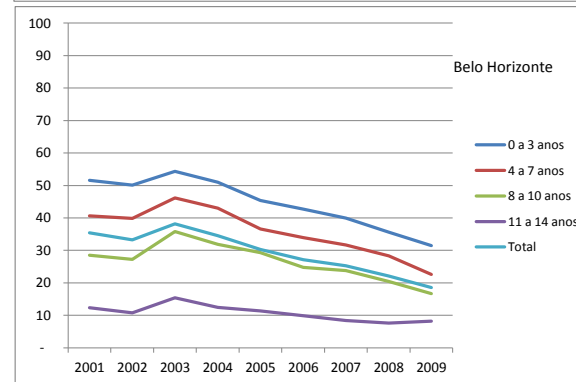
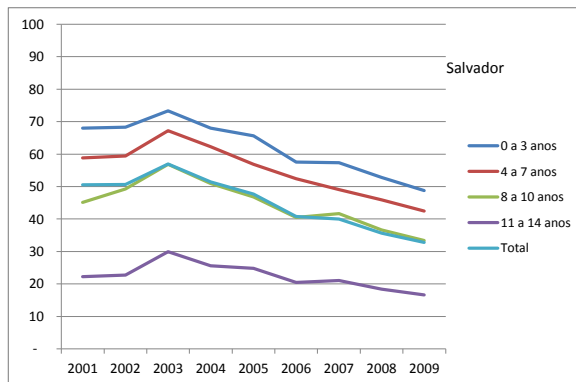
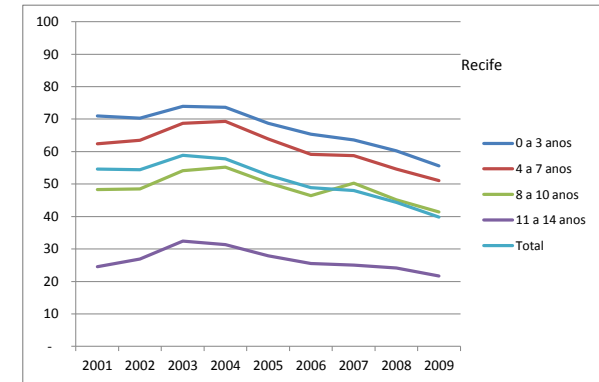
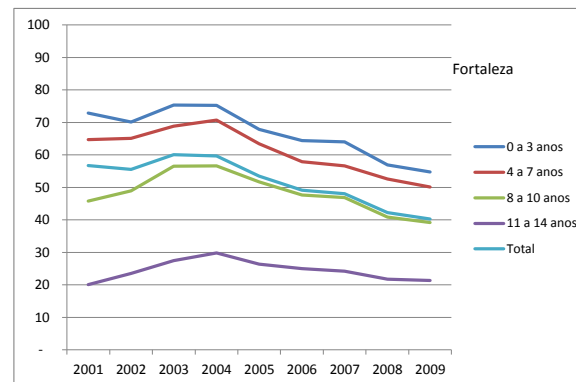
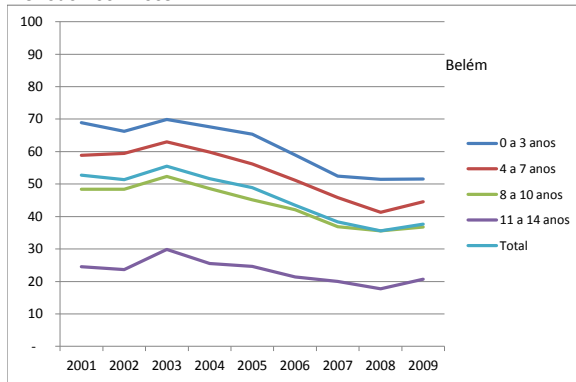
1. As proporções são calculadas desconsiderando os casos sem declaração e os não aplicáveis.
 2. Informações da PNAD não disponíveis, até o ano de 2003, para as áreas rurais de RO, AC, AM, RR, PA e AP.
 3. Os valores das PNAD 2001 a 2009 foram produzidos considerando os dados da revisão 2008 da projeção da população do Brasil.
 4. Os valores da renda domiciliar (RDPC) foram deflacionados com base no INPC de dezembro de 2009 para todos os anos anteriores.
 5. Os valores da RDPC em salários mínimos foram calculados considerando como valor de referência o salário mínimo de 2009, de R\$ 465,00.
- *: Dados da amostra são insuficientes para determinar qualquer estimativa com precisão aceitável.

Data de elaboração: 31/03/2013
CEPI-DSS/ ENSP/FIOCRUZ

Determinantes Sociais de Saúde
Indicadores socioeconômicos

Ind010203RM - Proporção (%) da população com RDPC menor que meio salário-mínimo, por ano, segundo região metropolitana e escolaridade

Período:2001-2009



Determinantes Sociais de Saúde

Indicadores socioeconômicos

Ind010203RM - Proporção (%) da população com RDPC menor que meio salário-mínimo, por ano, segundo região metropolitana e escolaridade

Período:2001-2009

Fonte:

Pesquisa Nacional por Amostra de Domicílios (PNAD)

Notas:

1. As proporções são calculadas desconsiderando os casos sem declaração e os não aplicáveis.
 2. Informações da PNAD não disponíveis, até o ano de 2003, para as áreas rurais de RO, AC, AM, RR, PA e AP.
 3. Os valores das PNAD 2001 a 2009 foram produzidos considerando os dados da revisão 2008 da projeção da população do Brasil.
 4. Os valores da renda domiciliar (RDPC) foram deflacionados com base no INPC de dezembro de 2009 para todos os anos anteriores.
 5. Os valores da RDPC em salários mínimos foram calculados considerando como valor de referência o salário mínimo de 2009, de R\$ 465,00.
- *: Dados da amostra são insuficientes para determinar qualquer estimativa com precisão aceitável.

Data de elaboração: 31/03/2013
CEPI-DSS/ ENSP/FIOCRUZ