



Portal Determinantes Sociais da Saúde  
Observatório sobre Iniquidades em Saúde  
CEPI-DSS/ENSP/FIOCRUZ

## Determinantes Sociais de Saúde Indicadores socioeconômicos

### Ind010208RM - Coeficiente de Gini para a distribuição de renda, por ano, segundo região metropolitana

Indicador	Coeficiente de Gini para a distribuição de renda metropolitana
Descrição	Mede o grau de concentração da distribuição de renda domiciliar <i>per capita</i> .
Fonte	Pesquisa Nacional por Amostra de Domicílios (PNAD)
Método de Cálculo	O coeficiente de Gini se calcula como uma razão das áreas no diagrama da curva de Lorenz. Se a área entre a linha de perfeita igualdade e a curva de Lorenz é a, e a área abaixo da curva de Lorenz é b, então o coeficiente de Gini é $a/(a+b)$ .
Categorização	Região metropolitana
Periodicidade	Anual
Períodos disponíveis	2001-2009
Notas	<ol style="list-style-type: none"><li>1. As proporções são calculadas desconsiderando os casos sem declaração e os não aplicáveis.</li><li>2. Informações da PNAD não disponíveis, até o ano de 2003, para as áreas rurais de RO, AC, AM, RR, PA e AP.</li><li>3. Os valores das PNAD 2001 a 2009 foram produzidos considerando os dados da revisão 2008 da projeção da população do Brasil.</li><li>4. Os valores da renda domiciliar (RDPC) foram deflacionados com base no INPC de dezembro de 2009 para todos os anos anteriores.</li><li>5. Os valores da RDPC em salários mínimos foram calculados considerando como valor de referência o salário mínimo de 2009, de R\$ 465,00.</li></ol>
Data de elaboração	31/03/2013 CEPI-DSS/ ENSP/FIOCRUZ
Como Citar	Ind010208RM - Coeficiente de Gini para a distribuição de renda, por ano, segundo região [Internet]. Rio de Janeiro: Portal Determinantes Sociais da Saúde. Observatório sobre Iniquidades em Saúde. CEPI-DSS/ENSP/FIOCRUZ; 2013 Mar 31 [data de acesso com a expressão "acesso em"]. Disponível em: <a href="http://dssbr.org/site/wp-content/uploads/2013/04/Ind010208RM-20130331.pdf">http://dssbr.org/site/wp-content/uploads/2013/04/Ind010208RM-20130331.pdf</a>

## Determinantes Sociais de Saúde

### Indicadores socioeconômicos

#### Ind010208RM - Coeficiente de Gini para a distribuição de renda, por ano, segundo região metropolitana

Período:2001-2009

Região	2001	2002	2003	2004	2005	2006	2007	2008	2009
Belém	59	58	55	54	54	54	55	52	51
Fortaleza	63	60	59	60	58	56	55	56	56
Recife	62	62	60	63	61	60	58	59	57
Salvador	62	63	62	59	59	58	59	58	58
Belo Horizonte	56	56	57	56	55	55	55	53	53
Rio de Janeiro	57	55	56	56	56	56	56	55	56
São Paulo	57	57	56	54	55	54	52	51	51
Curitiba	56	54	54	56	54	52	52	50	51
Porto Alegre	56	57	55	54	54	54	52	53	51

Fonte:

Pesquisa Nacional por Amostra de Domicílios (PNAD)

Notas:

1. As proporções são calculadas desconsiderando os casos sem declaração e os não aplicáveis.
2. Informações da PNAD não disponíveis, até o ano de 2003, para as áreas rurais de RO, AC, AM, RR, PA e AP.
3. Os valores das PNAD 2001 a 2009 foram produzidos considerando os dados da revisão 2008 da projeção da população do Brasil.
4. Os valores da renda domiciliar (RDPC) foram deflacionados com base no INPC de dezembro de 2009 para todos os anos anteriores.
5. Os valores da RDPC em salários mínimos foram calculados considerando como valor de referência o salário mínimo de 2009, de R\$ 465,00.

Data de elaboração: 31/03/2013

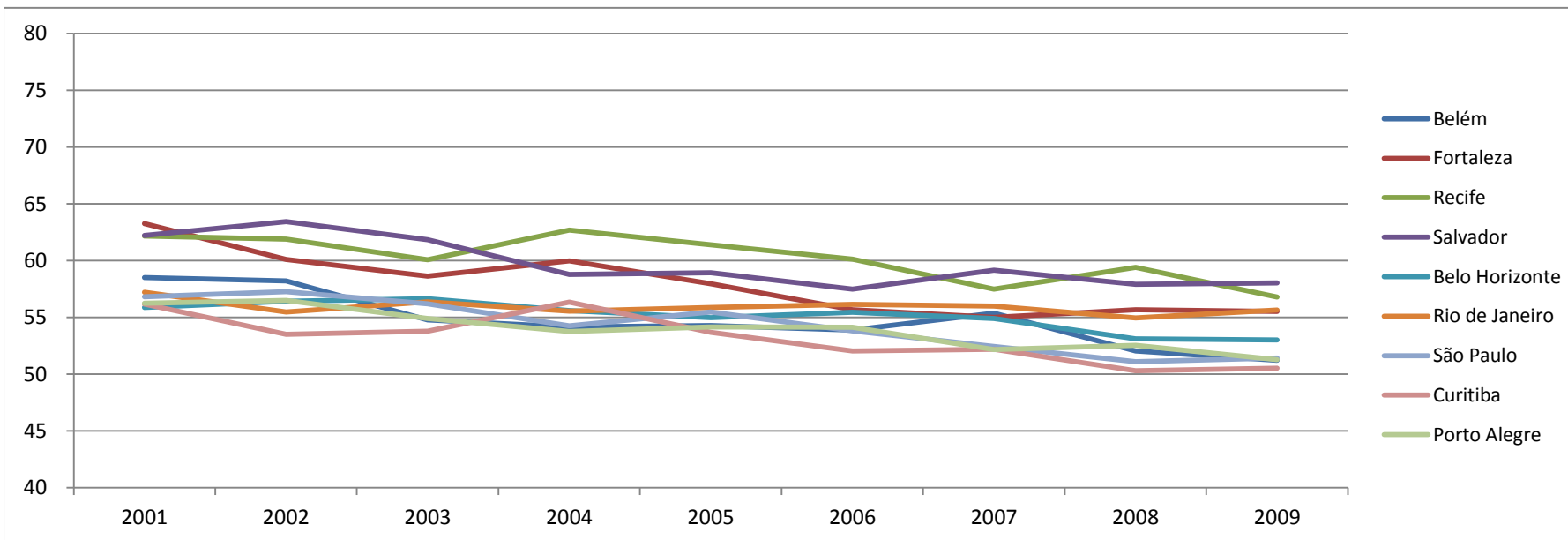
CEPI-DSS/ ENSP/FIOCRUZ

## Determinantes Sociais de Saúde

### Indicadores socioeconômicos

#### Ind010208RM - Coeficiente de Gini para a distribuição de renda, por ano, segundo região metropolitana

Período:2001-2009



Fonte:

Pesquisa Nacional por Amostra de Domicílios (PNAD)

Notas:

1. As proporções são calculadas desconsiderando os casos sem declaração e os não aplicáveis.
2. Informações da PNAD não disponíveis, até o ano de 2003, para as áreas rurais de RO, AC, AM, RR, PA e AP.
3. Os valores das PNAD 2001 a 2009 foram produzidos considerando os dados da revisão 2008 da projeção da população do Brasil.
4. Os valores da renda domiciliar (RDPC) foram deflacionados com base no INPC de dezembro de 2009 para todos os anos anteriores.
5. Os valores da RDPC em salários mínimos foram calculados considerando como valor de referência o salário mínimo de 2009, de R\$ 465,00.

Data de elaboração: 31/03/2013

CEPI-DSS/ ENSP/FIOCRUZ