



Portal Determinantes Sociais da Saúde  
Observatório sobre Iniquidades em Saúde  
CEPI-DSS/ENSP/FIOCRUZ

## Determinantes Sociais de Saúde

### Indicadores socioeconômicos

#### **Ind010209RM - Taxa de desemprego (16 anos ou mais), por ano, segundo região metropolitana e escolaridade**

Indicador	Taxa de desemprego (16 anos ou mais)
Descrição	Proporção (%) da população residente economicamente ativa (16 anos ou mais de idade) que se encontra sem trabalho na semana de referência.
Fonte	Pesquisa Nacional por Amostra de Domicílios (PNAD)
Método de Cálculo	Número de residentes de 16 anos ou mais que se encontram desocupados e procurando trabalho, na semana de referência / Número de residentes economicamente ativos (PEA) de 16 anos ou mais * 100
Categorização	Região metropolitana, escolaridade
Periodicidade	Anual
Períodos disponíveis	2001-2009
Notas	<ol style="list-style-type: none"><li>1. As proporções são calculadas desconsiderando os casos sem declaração e os não aplicáveis.</li><li>2. Informações da PNAD não disponíveis, até o ano de 2003, para as áreas rurais de RO, AC, AM, RR, PA e AP.</li><li>3. Os valores das PNAD 2001 a 2009 foram produzidos considerando os dados da revisão 2008 da projeção da população do Brasil.</li></ol>
Data de elaboração	31/03/2013 CEPI-DSS/ENSP/FIOCRUZ
Como Citar	Ind010209RM - Taxa de desemprego (16 anos ou mais), por ano, segundo região metropolitana e escolaridade [Internet]. Rio de Janeiro: Portal Determinantes Sociais da Saúde. Observatório sobre Iniquidades em Saúde. CEPI-DSS/ENSP/FIOCRUZ; 2013 Mar 31 [data de acesso com a expressão "acesso em"]. Disponível em: <a href="http://dssbr.org/site/wp-content/uploads/2013/04/Ind010209RM-20130331.pdf">http://dssbr.org/site/wp-content/uploads/2013/04/Ind010209RM-20130331.pdf</a>

## Determinantes Sociais de Saúde

### Indicadores socioeconômicos

#### Ind010209RM - Taxa de desemprego (16 anos ou mais), por ano, segundo região metropolitana e escolaridade

Período:2001-2009

Região/Escolaridade	2001	2002	2003	2004	2005	2006	2007	2008	2009
<b>Belém</b>									
0 a 3 anos	10,8	9,2	9,1	7,6	9,3	10,8	7,7	6,1	7,0
4 a 7 anos	13,0	13,3	12,1	11,0	10,6	10,8	7,8	6,0	7,5
8 a 10 anos	19,0	15,4	13,4	14,5	16,5	16,0	12,7	9,5	12,7
11 a 14 anos	14,3	15,4	13,3	13,7	13,9	13,1	13,8	10,5	10,2
15 anos e mais	*	*	*	*	*	*	*	*	*
Total	14,1	13,1	11,8	11,8	12,6	12,2	10,9	8,5	9,6
<b>Fortaleza</b>									
0 a 3 anos	8,7	11,3	9,6	8,2	8,5	8,8	6,2	5,3	6,0
4 a 7 anos	12,5	11,5	13,5	14,8	11,6	11,5	10,1	6,5	9,8
8 a 10 anos	16,4	18,3	19,3	17,5	18,7	17,0	15,5	12,1	13,3
11 a 14 anos	12,7	14,0	14,1	13,7	15,0	12,7	13,1	10,0	11,7
15 anos e mais	*	*	*	6,9	*	*	*	5,4	5,5
Total	11,9	13,3	13,5	13,1	12,8	12,0	11,2	8,6	10,2
<b>Recife</b>									
0 a 3 anos	11,1	12,3	14,3	13,0	15,4	10,6	15,4	11,6	13,9
4 a 7 anos	15,6	16,8	19,6	19,6	20,2	15,8	19,0	15,7	16,0
8 a 10 anos	19,6	19,7	22,7	23,0	24,3	22,4	23,4	20,3	21,1
11 a 14 anos	14,1	15,0	18,4	18,9	18,8	16,2	18,1	15,6	17,2
15 anos e mais	*	4,2	5,6	6,6	5,2	4,2	5,7	6,7	5,7
Total	13,9	14,8	17,5	17,7	18,3	15,3	17,7	15,1	15,9
<b>Salvador</b>									
0 a 3 anos	13,6	16,4	17,9	16,1	14,1	15,1	9,9	9,1	10,9
4 a 7 anos	15,8	21,0	19,7	20,7	17,6	17,5	13,8	13,4	14,1
8 a 10 anos	21,5	27,4	27,5	24,2	23,2	21,4	20,4	18,3	19,6
11 a 14 anos	14,9	16,9	18,4	18,8	17,1	16,5	16,1	15,1	14,1
15 anos e mais	*	*	*	5,5	7,3	4,2	6,1	5,1	6,2

## Determinantes Sociais de Saúde

### Indicadores socioeconômicos

#### Ind010209RM - Taxa de desemprego (16 anos ou mais), por ano, segundo região metropolitana e escolaridade

Período:2001-2009

Região/Escolaridade	2001	2002	2003	2004	2005	2006	2007	2008	2009
Total	15,5	19,0	19,5	19,1	17,3	16,4	15,0	13,8	13,9
Belo Horizonte									
0 a 3 anos	9,6	11,6	8,9	9,8	9,9	8,0	8,1	7,1	8,3
4 a 7 anos	12,4	12,0	12,0	11,1	10,1	8,8	7,8	6,0	7,1
8 a 10 anos	17,3	15,6	16,3	17,6	17,9	13,4	12,2	8,7	12,4
11 a 14 anos	11,8	11,7	10,6	11,5	12,3	10,3	8,2	6,6	9,6
15 anos e mais	6,0	*	*	*	*	4,0	*	4,7	3,8
Total	12,4	11,8	11,2	11,7	11,8	9,7	8,5	6,7	8,8
Rio de Janeiro									
0 a 3 anos	12,3	9,6	12,9	11,6	9,1	10,6	8,3	9,4	7,1
4 a 7 anos	14,2	13,1	14,8	11,4	13,6	12,1	10,9	8,2	8,5
8 a 10 anos	15,1	15,2	16,7	15,8	16,6	16,9	14,0	12,8	12,6
11 a 14 anos	12,3	13,0	13,4	12,4	12,9	12,1	11,2	11,5	10,6
15 anos e mais	4,4	4,5	5,5	4,2	5,5	6,0	4,3	4,3	4,3
Total	12,4	12,1	13,3	11,8	12,5	12,0	10,5	9,9	9,3
São Paulo									
0 a 3 anos	12,9	11,5	14,9	11,8	10,5	11,6	8,7	9,0	10,3
4 a 7 anos	14,5	13,8	14,5	14,0	13,6	10,8	8,8	7,6	9,6
8 a 10 anos	18,0	17,8	21,4	20,7	20,9	18,6	16,8	14,3	15,9
11 a 14 anos	10,6	13,5	13,7	13,0	12,0	11,8	10,7	8,7	11,6
15 anos e mais	4,2	4,7	4,7	3,8	5,0	4,2	3,7	2,7	3,9
Total	12,8	13,1	14,4	13,6	13,0	11,8	10,4	8,7	10,8
Curitiba									
0 a 3 anos	7,9	6,2	7,7	*	*	*	*	*	*
4 a 7 anos	9,1	7,5	7,0	6,6	7,2	6,5	5,5	4,3	6,3
8 a 10 anos	14,0	14,0	11,7	12,2	15,2	10,8	8,6	7,8	8,8
11 a 14 anos	8,2	7,8	10,1	7,7	8,2	8,1	7,0	5,9	8,2

## Determinantes Sociais de Saúde

### Indicadores socioeconômicos

#### Ind010209RM - Taxa de desemprego (16 anos ou mais), por ano, segundo região metropolitana e escolaridade

Período:2001-2009

Região/Escolaridade	2001	2002	2003	2004	2005	2006	2007	2008	2009
15 anos e mais	*	*	*	*	*	*	*	*	*
Total	9,2	8,7	9,0	7,7	8,5	7,4	6,2	5,3	7,0
Porto Alegre									
0 a 3 anos	7,0	7,7	6,9	6,4	7,4	6,9	5,6	6,1	6,6
4 a 7 anos	7,7	9,6	10,5	8,1	8,8	9,0	8,5	6,4	6,3
8 a 10 anos	12,8	13,4	13,8	13,1	11,2	11,2	14,2	9,1	11,5
11 a 14 anos	8,3	10,2	9,4	8,7	8,5	7,9	8,7	6,6	7,8
15 anos e mais	3,4	3,1	4,3	3,4	3,5	3,3	4,0	3,3	3,0
Total	8,5	9,7	9,8	8,7	8,5	8,2	9,1	6,6	7,5

Fonte:

Pesquisa Nacional por Amostra de Domicílios (PNAD)

Notas:

1. As proporções são calculadas desconsiderando os casos sem declaração e os não aplicáveis.
2. Informações da PNAD não disponíveis, até o ano de 2003, para as áreas rurais de RO, AC, AM, RR, PA e AP.
3. Os valores das PNAD 2001 a 2009 foram produzidos considerando os dados da revisão 2008 da projeção da população do Brasil.

\*: Dados da amostra são insuficientes para determinar qualquer estimativa com precisão aceitável.

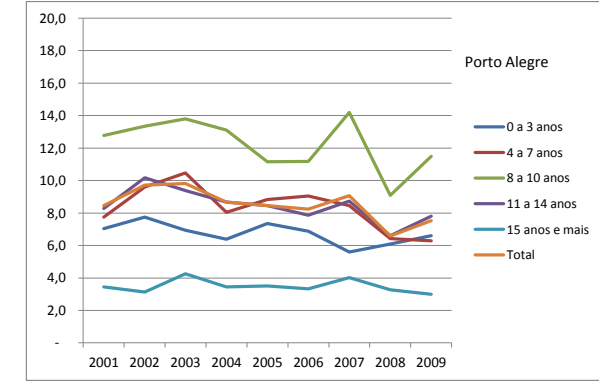
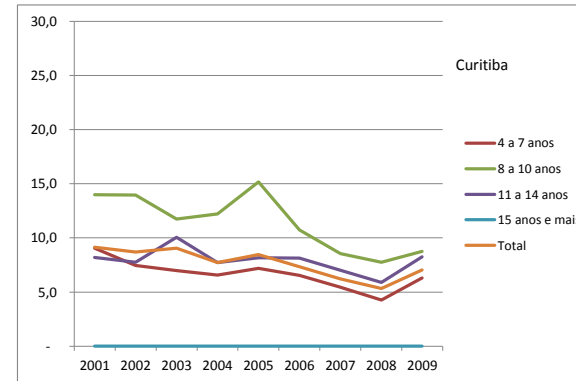
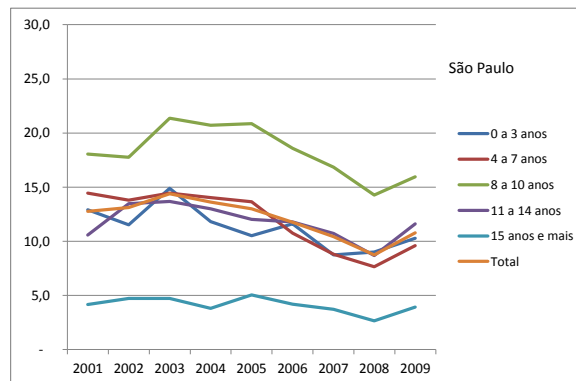
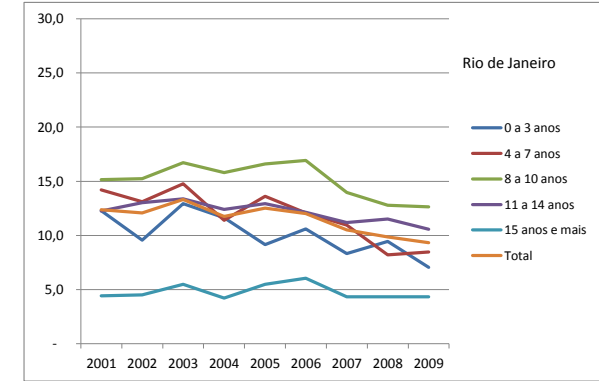
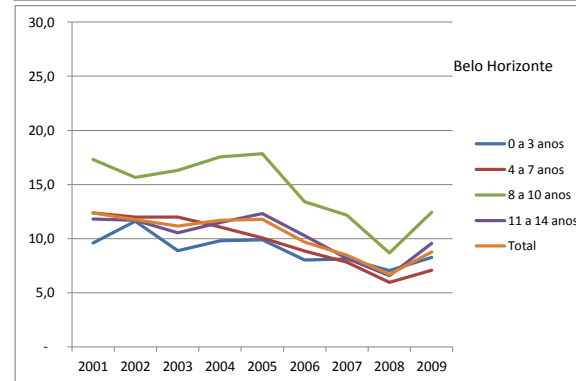
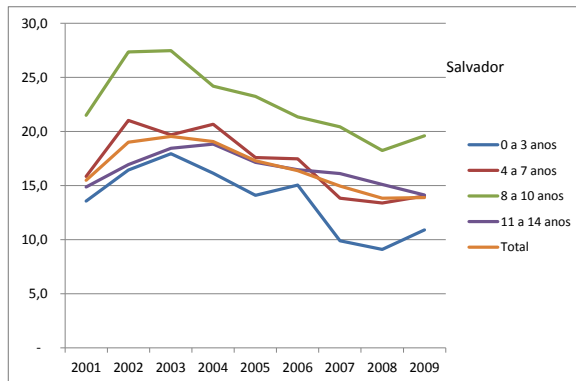
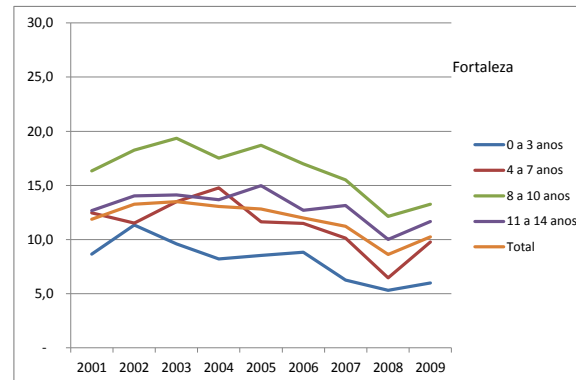
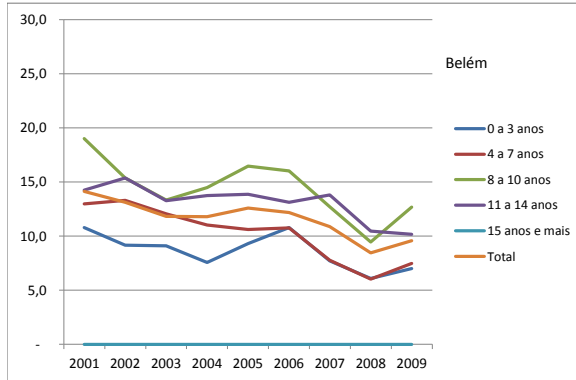
Data de elaboração: 31/03/2013

CEPI-DSS/ ENSP/FIOCRUZ

Determinantes Sociais de Saúde  
Indicadores socioeconômicos

Ind010209RM - Taxa de desemprego (16 anos ou mais), por ano, segundo região metropolitana e escolaridade

Período:2001-2009



## Determinantes Sociais de Saúde

### Indicadores socioeconômicos

#### **Ind010209RM - Taxa de desemprego (16 anos ou mais), por ano, segundo região metropolitana e escolaridade**

Período:2001-2009

---

Fonte:

Pesquisa Nacional por Amostra de Domicílios (PNAD)

Notas:

1. As proporções são calculadas desconsiderando os casos sem declaração e os não aplicáveis.
2. Informações da PNAD não disponíveis, até o ano de 2003, para as áreas rurais de RO, AC, AM, RR, PA e AP.
3. Os valores das PNAD 2001 a 2009 foram produzidos considerando os dados da revisão 2008 da projeção da população do Brasil.
4. O gráfico para escolaridade de 15 anos e mais não é apresentado para regiões metropolitanas onde ocorrem estimativas sem precisão aceitável.

Data de elaboração: 31/03/2013  
CEPI-DSS/ ENSP/FIOCRUZ