



Portal Determinantes Sociais da Saúde
Observatório sobre Iniquidades em Saúde
CEPI-DSS/ ENSP/ FIOCRUZ

Determinantes Sociais de Saúde

Indicadores socioeconômicos

Ind010210RM - Taxa de trabalho infantil, por ano, segundo região metropolitana

Indicador	Taxa de trabalho infantil (10 a 14 anos)
Descrição	Proporção da população residente de 10 a 14 anos de idade que se encontra trabalhando ou procurando trabalho na semana de referência.
Fonte	Pesquisa Nacional por Amostra de Domicílios (PNAD)
Método de Cálculo	Número de crianças residentes de 10 a 14 anos de idade que se encontram trabalhando ou procurando emprego na semana de referência / População total residente de 10 a 14 anos * 100
Categorização	Região metropolitana
Periodicidade	Anual
Períodos disponíveis	2001-2009
Notas	<ol style="list-style-type: none">1. As proporções são calculadas desconsiderando os casos sem declaração e os não aplicáveis.2. Informações da PNAD não disponíveis, até o ano de 2003, para as áreas rurais de RO, AC, AM, RR, PA e AP.3. Os valores das PNAD 2001 a 2009 foram produzidos considerando os dados da revisão 2008 da projeção da população do Brasil.4. Os valores da renda domiciliar (RDPC) foram deflacionados com base no INPC de dezembro de 2009 para todos os anos anteriores.5. Os valores da RDPC em salários mínimos foram calculados considerando como valor de referência o salário mínimo de 2009, de R\$ 465,00.6. Dados da amostra são insuficientes para determinar estimativas com precisão aceitável em várias regiões metropolitanas segundo a faixa de renda. Por esse motivo, só é apresentado o valor total.
Data de elaboração	31/03/2013 CEPI-DSS/ ENSP/FIOCRUZ
Como Citar	Ind010210RM - Taxa de trabalho infantil, por ano, segundo região metropolitana [Internet]. Rio de Janeiro: Portal Determinantes Sociais da Saúde. Observatório sobre Iniquidades em Saúde. CEPI-DSS/ENSP/FIOCRUZ; 2013 Mar 31 [data de acesso com a expressão "acesso em"]. Disponível em: http://dssbr.org/site/wp-content/uploads/2013/04/Ind010210RM-20130331.pdf

Determinantes Sociais de Saúde

Indicadores socioeconômicos

Ind010210RM - Taxa de trabalho infantil, por ano, segundo região metropolitana

Período:2001-2009

Região Metropolitana	2001	2002	2003	2004	2005	2006	2007	2008	2009
Belém	5,6	7,8	7,2	7,0	7,8	5,3	5,7	5,9	4,5
Fortaleza	11,5	8,1	7,1	6,7	7,5	6,4	6,7	6,2	6,2
Recife	5,1	6,8	6,1	4,2	4,5	3,3	4,3	3,7	2,8
Salvador	8,8	9,3	6,5	8,4	6,6	5,2	7,6	5,0	8,8
Belo Horizonte	6,8	5,6	6,9	6,0	5,4	8,6	8,3	7,2	5,7
Rio de Janeiro	2,8	3,4	2,3	3,3	3,9	2,5	2,7	2,2	2,3
São Paulo	5,4	5,6	4,3	4,1	4,8	3,2	4,0	3,6	4,0
Curitiba	9,8	7,4	5,4	7,9	7,7	7,5	9,1	5,1	5,2
Porto Alegre	7,4	7,7	7,1	5,6	4,7	5,9	5,4	4,3	4,2

Fonte:

Pesquisa Nacional por Amostra de Domicílios (PNAD)

Notas:

1. As proporções são calculadas desconsiderando os casos sem declaração e os não aplicáveis.
2. Informações da PNAD não disponíveis, até o ano de 2003, para as áreas rurais de RO, AC, AM, RR, PA e AP.
3. Os valores das PNAD 2001 a 2009 foram produzidos considerando os dados da revisão 2008 da projeção da população do Brasil.
4. Os valores da renda domiciliar (RDPC) foram deflacionados com base no INPC de dezembro de 2009 para todos os anos anteriores.
5. Os valores da RDPC em salários mínimos foram calculados considerando como valor de referência o salário mínimo de 2009, de R\$ 465,00.
6. Dados da amostra são insuficientes para determinar estimativas com precisão aceitável em várias regiões metropolitanas segundo a faixa de renda. Por esse motivo, só é apresentado o valor total.

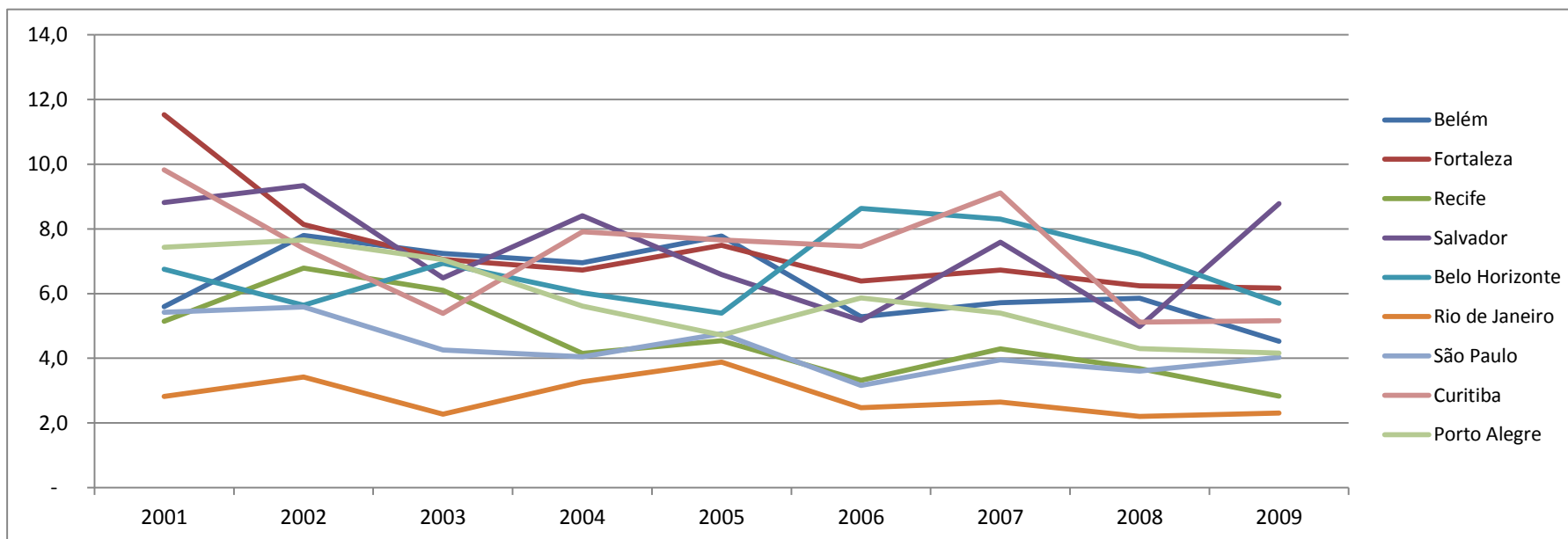
Data de elaboração: 31/03/2013
CEPI-DSS/ ENSP/FIOCRUZ

Determinantes Sociais de Saúde

Indicadores socioeconômicos

Ind010210RM - Taxa de trabalho infantil, por ano, segundo região metropolitana

Período:2001-2009



Fonte:

Pesquisa Nacional por Amostra de Domicílios (PNAD)

Notas:

1. As proporções são calculadas desconsiderando os casos sem declaração e os não aplicáveis.
2. Informações da PNAD não disponíveis, até o ano de 2003, para as áreas rurais de RO, AC, AM, RR, PA e AP.
3. Os valores das PNAD 2001 a 2009 foram produzidos considerando os dados da revisão 2008 da projeção da população do Brasil.
4. Os valores da renda domiciliar (RDPC) foram deflacionados com base no INPC de dezembro de 2009 para todos os anos anteriores.
5. Os valores da RDPC em salários mínimos foram calculados considerando como valor de referência o salário mínimo de 2009, de R\$ 465,00.
6. Dados da amostra são insuficientes para determinar estimativas com precisão aceitável em várias regiões metropolitanas segundo a faixa de renda. Por esse motivo, só é apresentado o valor total.

Data de elaboração: 31/03/2013

CEPI-DSS/ ENSP/FIOCRUZ