



Portal Determinantes Sociais da Saúde
Observatório sobre Iniquidades em Saúde
CEPI-DSS/ ENSP/ FIOCRUZ

Determinantes Sociais de Saúde

Indicadores de condições de vida

Ind010309RM - Proporção da população servida por água, por ano, segundo região metropolitana e escolaridade

Indicador	Proporção da população servida por água
Descrição	Proporção (%) da população residente servida por rede geral de abastecimento.
Fonte	Pesquisa Nacional por Amostra de Domicílios (PNAD)
Método de Cálculo	População residente em domicílios servidos por rede geral de abastecimento de água, com ou sem canalização interna / População total residente * 100
Categorização	Região metropolitana, escolaridade
Periodicidade	Anual
Períodos disponíveis	2001-2009
Notas	<ol style="list-style-type: none">1. As proporções são calculadas desconsiderando os casos sem declaração e os não aplicáveis.2. Informações da PNAD não disponíveis, até o ano de 2003, para as áreas rurais de RO, AC, AM, RR, PA e AP.3. Os valores das PNAD 2001 a 2009 foram produzidos considerando os dados da revisão 2008 da projeção da população do Brasil.4. Considera-se a cobertura de rede de abastecimento de água: (i) com canalização interna, quando o domicílio possui canalização em pelo menos um cômodo e a água utilizada for proveniente de rede geral de distribuição; e (ii) sem canalização, quando a água utilizada no domicílio for proveniente de rede geral de distribuição canalizada para o terreno ou propriedade onde está localizado o domicílio.
Data de elaboração	31/03/2013 CEPI-DSS/ ENSP/FIOCRUZ
Como Citar	Ind010309RM - Proporção da população servida por água, por ano, segundo região metropolitana e escolaridade [Internet]. Rio de Janeiro: Portal Determinantes Sociais da Saúde. Observatório sobre Iniquidades em Saúde. CEPI-DSS/ENSP/FIOCRUZ; 2013 Mar 31 [data de acesso com a expressão "acesso em"]. Disponível em: http://dssbr.org/site/wp-content/uploads/2013/04/Ind010309RM-20130331.pdf

Determinantes Sociais de Saúde
Indicadores de condições de vida

Ind010309RM - Proporção da população servida por água, por ano, segundo região metropolitana e escolaridade

Período:2001-2009

Região/Escolaridade	2001	2002	2003	2004	2005	2006	2007	2008	2009
Belém									
0 a 3 anos	59	59	60	61	59	61	59	62	63
4 a 7 anos	65	62	64	63	62	61	62	63	63
8 a 10 anos	68	64	66	68	65	65	66	65	65
11 a 14 anos	74	74	72	74	70	73	72	69	71
15 anos e mais	79	81	83	72	75	78	77	79	72
Total	66	64	65	65	64	65	65	65	66
Fortaleza									
0 a 3 anos	77	78	81	84	83	84	86	89	88
4 a 7 anos	84	84	85	88	85	87	89	91	90
8 a 10 anos	88	88	90	90	89	88	90	94	91
11 a 14 anos	91	90	91	93	91	91	92	93	93
15 anos e mais	96	92	96	93	95	94	94	97	94
Total	83	84	86	88	86	87	89	91	90
Recife									
0 a 3 anos	86	87	87	87	87	88	89	87	89
4 a 7 anos	89	89	89	89	90	89	90	89	90
8 a 10 anos	91	91	92	91	91	91	91	91	91
11 a 14 anos	91	94	92	92	92	93	90	91	91
15 anos e mais	93	96	93	91	89	93	84	90	82
Total	89	90	89	89	89	90	90	89	89
Salvador									
0 a 3 anos	95	97	96	98	97	96	98	98	97
4 a 7 anos	96	98	97	98	97	98	98	98	98
8 a 10 anos	98	99	98	99	99	98	99	99	99
11 a 14 anos	99	99	99	99	100	99	99	99	99
15 anos e mais	100	100	99	99	100	100	100	100	99

Determinantes Sociais de Saúde
Indicadores de condições de vida

Ind010309RM - Proporção da população servida por água, por ano, segundo região metropolitana e escolaridade

Período:2001-2009

Região/Escolaridade	2001	2002	2003	2004	2005	2006	2007	2008	2009
Total	97	98	97	98	98	98	99	99	99
Belo Horizonte									
0 a 3 anos	97	97	98	97	97	97	98	98	98
4 a 7 anos	98	98	98	98	97	98	98	98	98
8 a 10 anos	99	99	99	99	99	98	98	99	99
11 a 14 anos	99	99	100	99	99	100	99	99	99
15 anos e mais	100	100	100	100	99	99	99	99	100
Total	98	98	98	98	98	98	98	98	99
Rio de Janeiro									
0 a 3 anos	87	85	87	87	87	90	85	86	87
4 a 7 anos	89	87	90	90	88	89	86	87	87
8 a 10 anos	93	91	92	91	91	93	90	89	90
11 a 14 anos	95	95	95	95	94	95	93	93	93
15 anos e mais	98	99	98	98	97	97	96	97	97
Total	91	90	91	91	90	92	89	90	90
São Paulo									
0 a 3 anos	97	96	97	97	96	96	97	97	97
4 a 7 anos	98	98	98	98	98	97	98	97	98
8 a 10 anos	98	98	98	99	98	98	98	98	99
11 a 14 anos	99	99	99	99	99	99	99	99	99
15 anos e mais	100	100	100	100	100	100	100	100	99
Total	98	98	98	98	98	98	98	98	98
Curitiba									
0 a 3 anos	87	89	91	89	91	93	90	92	92
4 a 7 anos	88	92	93	92	92	92	91	93	93
8 a 10 anos	92	94	94	94	94	96	94	97	95
11 a 14 anos	97	98	97	98	98	98	97	98	97

Determinantes Sociais de Saúde
Indicadores de condições de vida

Ind010309RM - Proporção da população servida por água, por ano, segundo região metropolitana e escolaridade

Período:2001-2009

Região/Escolaridade	2001	2002	2003	2004	2005	2006	2007	2008	2009
15 anos e mais	100	99	99	99	99	98	99	99	99
Total	91	93	94	93	94	95	94	95	95
Porto Alegre									
0 a 3 anos	85	86	85	87	85	84	85	85	87
4 a 7 anos	85	86	84	84	85	84	84	84	86
8 a 10 anos	92	91	90	90	89	88	89	89	88
11 a 14 anos	95	95	94	94	92	92	93	91	93
15 anos e mais	95	97	97	96	96	96	95	96	97
Total	88	89	88	89	88	87	88	88	89

Fonte:

Pesquisa Nacional por Amostra de Domicílios (PNAD)

Notas:

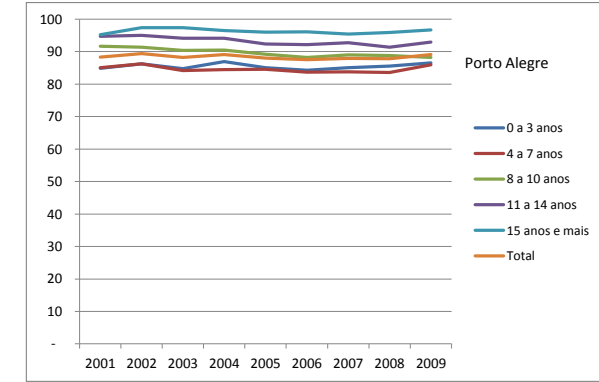
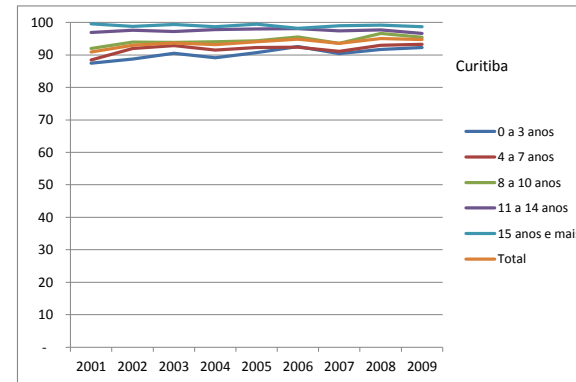
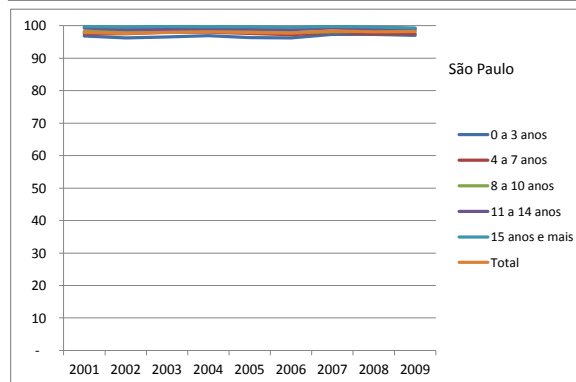
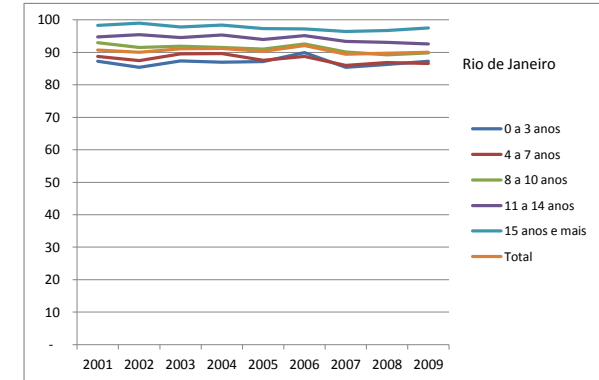
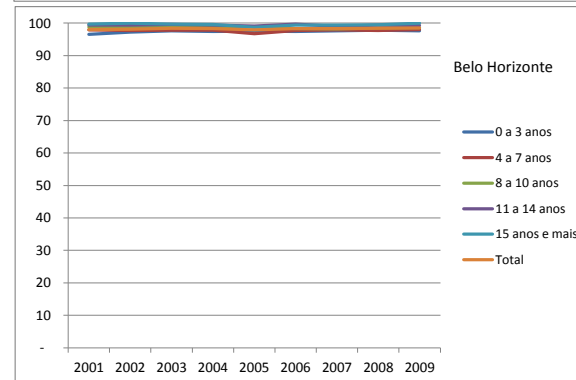
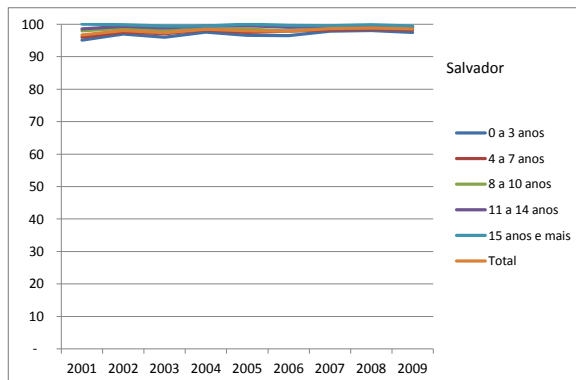
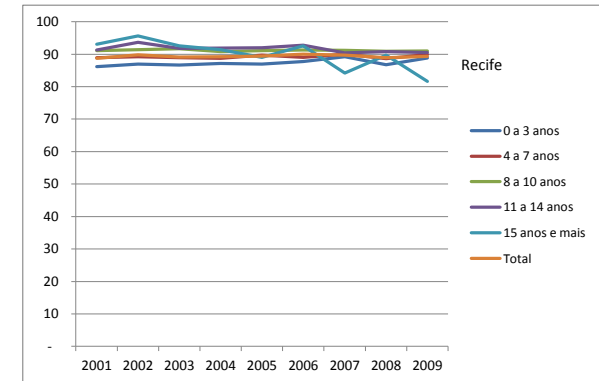
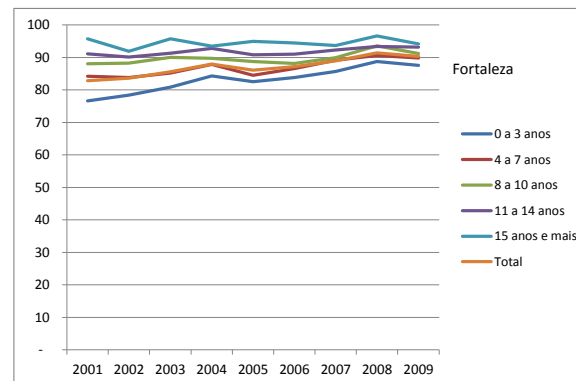
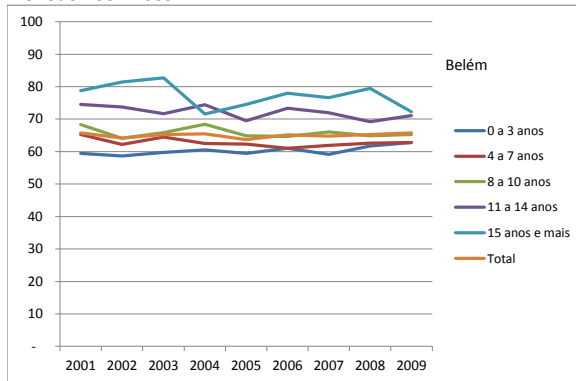
1. As proporções são calculadas desconsiderando os casos sem declaração e os não aplicáveis.
2. Informações da PNAD não disponíveis, até o ano de 2003, para as áreas rurais de RO, AC, AM, RR, PA e AP.
3. Os valores das PNAD 2001 a 2009 foram produzidos considerando os dados da revisão 2008 da projeção da população do Brasil.
4. Considera-se a cobertura de rede de abastecimento de água: (i) com canalização interna, quando o domicílio possui canalização em pelo menos um cômodo e a água utilizada for proveniente de rede geral de distribuição; e (ii) sem canalização, quando a água utilizada no domicílio for proveniente de rede geral de distribuição canalizada para o terreno ou propriedade onde está localizado o domicílio.

Data de elaboração: 31/03/2013
CEPI-DSS/ ENSP/FIOCRUZ

Determinantes Sociais de Saúde
Indicadores de condições de vida

Ind010309RM - Proporção da população servida por água, por ano, segundo região metropolitana e escolaridade

Período:2001-2009



Determinantes Sociais de Saúde

Indicadores de condições de vida

Ind010309RM - Proporção da população servida por água, por ano, segundo região metropolitana e escolaridade

Período:2001-2009

Fonte:

Pesquisa Nacional por Amostra de Domicílios (PNAD)

Notas:

1. As proporções são calculadas desconsiderando os casos sem declaração e os não aplicáveis.
2. Informações da PNAD não disponíveis, até o ano de 2003, para as áreas rurais de RO, AC, AM, RR, PA e AP.
3. Os valores das PNAD 2001 a 2009 foram produzidos considerando os dados da revisão 2008 da projeção da população do Brasil.
4. Considera-se a cobertura de rede de abastecimento de água: (i) com canalização interna, quando o domicílio possui canalização em pelo menos um cômodo e a água utilizada for proveniente de rede geral de distribuição; e (ii) sem canalização, quando a água utilizada no domicílio for proveniente de rede geral de distribuição canalizada para o terreno ou propriedade onde está localizado o domicílio.

Data de elaboração: 31/03/2013

CEPI-DSS/ ENSP/FIOCRUZ