



Portal Determinantes Sociais da Saúde  
Observatório sobre Iniquidades em Saúde  
CEPI-DSS/ENSP/FIOCRUZ

## Atenção à Saúde

### Indicadores de recursos

#### **Ind030101RM - Cobertura de planos de saúde na população de 14 anos e mais, por ano, segundo região metropolitana e escolaridade**

Indicador	Proporção (%) da população de 14 anos e mais coberta por planos e seguros de assistência suplementar à saúde, em determinado espaço geográfico.
Descrição	Pesquisa Nacional por Amostra de Domicílios (PNAD)
Fonte	Número de beneficiários (titulares, dependentes e agregados) de planos de saúde (privados e de servidores públicos) / População total residente * 100
Método de Cálculo	Região metropolitana, escolaridade
Categorização	Eventual
Periodicidade	1998, 2003, 2008
Períodos disponíveis	1. As proporções são calculadas desconsiderando os casos sem declaração e os não aplicáveis.
Notas	2. Informações da PNAD não disponíveis, até o ano de 2003, para as áreas rurais de RO, AC, AM, RR, PA e AP. 3. Foi adotada a população de 14 anos e mais para diminuir o efeito da baixa escolaridade de crianças.

Data de elaboração 31/03/2013  
CEPI-DSS/ ENSP/FIOCRUZ

#### Como Citar

Ind030101RM - Cobertura de planos de saúde na população de 14 anos e mais, por ano, segundo região metropolitana e escolaridade [Internet]. Rio de Janeiro: Portal Determinantes Sociais da Saúde. Observatório sobre Iniquidades em Saúde. CEPI-DSS/ENSP/FIOCRUZ; 2013 Mar 31 [data de acesso com a expressão "acesso em"]. Disponível em: <http://dssbr.org/site/wp-content/uploads/2013/04/Ind030101RM-20130331.pdf>

## Atenção à Saúde

### Indicadores de recursos

#### Ind030101RM - Cobertura de planos de saúde na população de 14 anos e mais, por ano, segundo região metropolitana e escolaridade

Período:1998, 2003, 2008

Região/Escolaridade	1998	2003	2008
<b>Belém</b>			
0 a 3 anos	16,2	13,4	13,1
4 a 7 anos	21,6	17,5	16,7
8 a 10 anos	30,4	25,6	24,2
11 a 14 anos	49,3	46,2	42,3
15 anos e mais	80,3	84,5	79,5
Total	32,6	29,9	30,9
<b>Fortaleza</b>			
0 a 3 anos	6,7	7,4	9,2
4 a 7 anos	14,9	10,9	13,3
8 a 10 anos	28,7	19,7	22,0
11 a 14 anos	51,8	40,1	39,2
15 anos e mais	85,7	79,2	79,2
Total	24,5	22,4	27,2
<b>Recife</b>			
0 a 3 anos	9,9	7,4	7,0
4 a 7 anos	18,7	12,6	10,3
8 a 10 anos	34,0	23,3	20,3
11 a 14 anos	55,1	43,1	39,5
15 anos e mais	84,2	83,9	81,9
Total	30,0	25,7	26,6
<b>Salvador</b>			
0 a 3 anos	12,3	9,3	9,7
4 a 7 anos	20,5	14,9	14,9
8 a 10 anos	35,5	21,9	23,8
11 a 14 anos	55,9	46,4	44,4
15 anos e mais	92,2	85,9	84,5
Total	34,4	28,7	32,5

## Atenção à Saúde

### Indicadores de recursos

#### Ind030101RM - Cobertura de planos de saúde na população de 14 anos e mais, por ano, segundo região metropolitana e escolaridade

Período:1998, 2003, 2008

Região/Escolaridade	1998	2003	2008
Belo Horizonte			
0 a 3 anos	19,8	15,9	19,4
4 a 7 anos	26,5	22,4	25,9
8 a 10 anos	41,0	29,8	37,1
11 a 14 anos	61,2	50,1	55,9
15 anos e mais	80,3	84,9	81,1
Total	37,3	35,1	42,3
Rio de Janeiro			
0 a 3 anos	15,8	12,1	13,2
4 a 7 anos	23,2	18,3	19,9
8 a 10 anos	35,9	26,1	28,4
11 a 14 anos	55,1	46,7	46,8
15 anos e mais	82,2	79,7	78,5
Total	36,8	32,8	36,9
São Paulo			
0 a 3 anos	26,2	21,3	19,9
4 a 7 anos	34,1	29,1	29,1
8 a 10 anos	45,7	36,4	35,0
11 a 14 anos	63,5	56,7	52,7
15 anos e mais	83,1	85,2	79,7
Total	45,5	42,9	43,1
Curitiba			
0 a 3 anos	15,6	17,4	15,4
4 a 7 anos	24,5	20,7	26,2
8 a 10 anos	37,1	24,3	34,7
11 a 14 anos	59,4	48,2	56,2
15 anos e mais	79,9	80,7	81,5
Total	36,8	33,7	43,2

## Atenção à Saúde

### Indicadores de recursos

#### **Ind030101RM - Cobertura de planos de saúde na população de 14 anos e mais, por ano, segundo região metropolitana e escolaridade**

Período:1998, 2003, 2008

Região/Escolaridade	1998	2003	2008
Porto Alegre			
0 a 3 anos	15,0	17,3	14,8
4 a 7 anos	24,3	25,6	21,8
8 a 10 anos	38,9	38,1	33,4
11 a 14 anos	60,8	57,5	54,8
15 anos e mais	81,3	83,9	79,5
Total	37,3	40,7	39,1

Fonte:

Pesquisa Nacional por Amostra de Domicílios (PNAD)

Notas:

1. As proporções são calculadas desconsiderando os casos sem declaração e os não aplicáveis.
2. Informações da PNAD não disponíveis, até o ano de 2003, para as áreas rurais de RO, AC, AM, RR, PA e AP.
3. Foi adotada a população de 14 anos e mais para diminuir o efeito da baixa escolaridade de crianças.

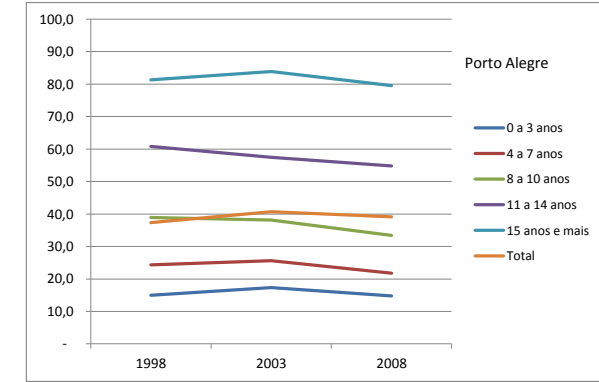
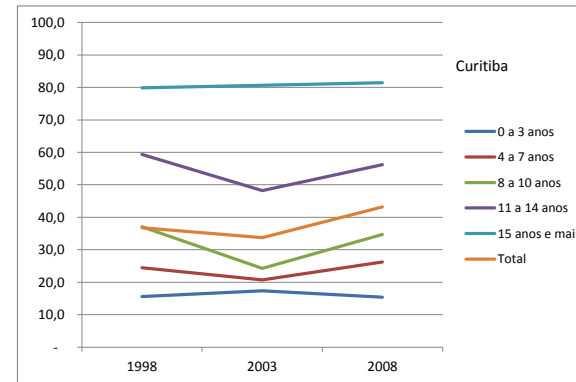
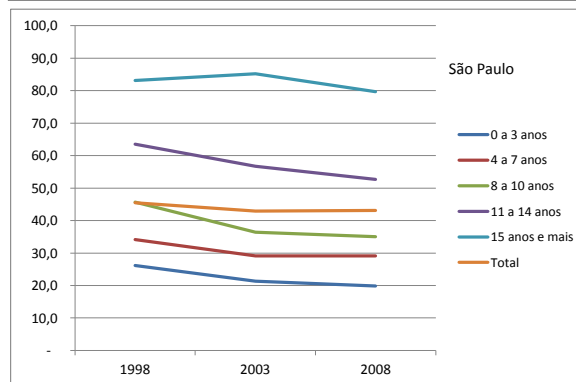
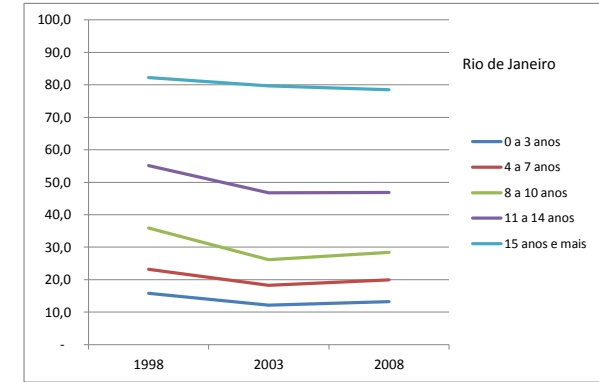
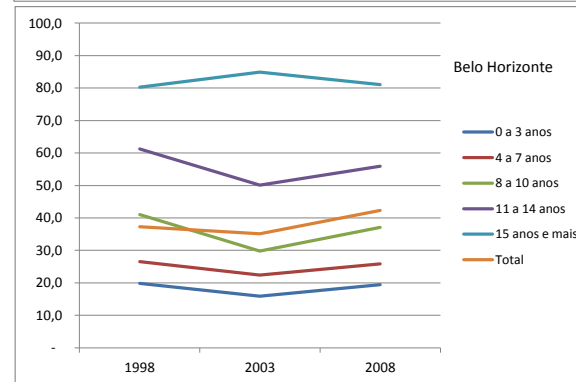
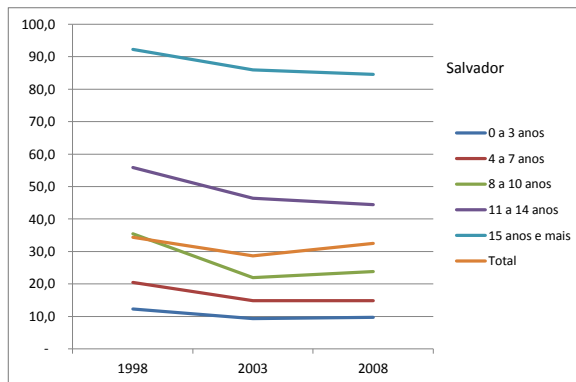
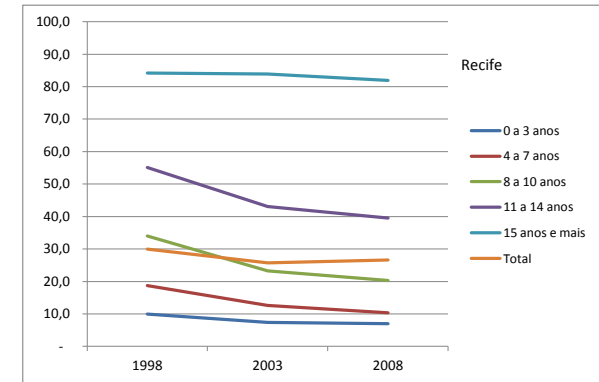
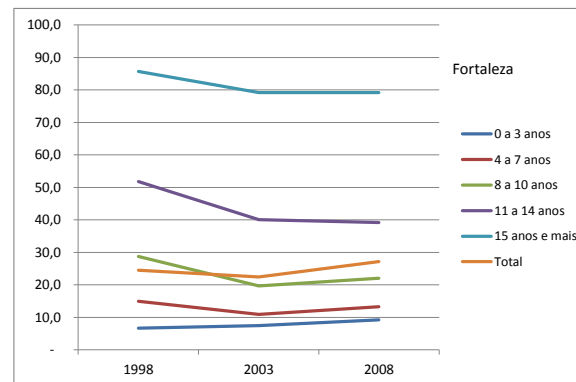
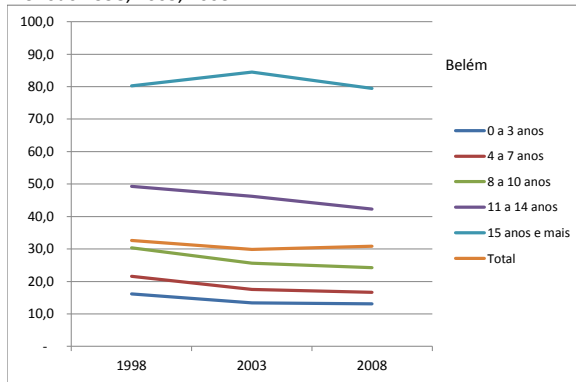
Data de elaboração: 31/03/2013  
CEPI-DSS/ ENSP/FIOCRUZ

Atenção à Saúde

Indicadores de recursos

Ind030101RM - Cobertura de planos de saúde na população de 14 anos e mais, por ano, segundo região metropolitana e escolaridade

Período:1998, 2003, 2008



## Atenção à Saúde

### Indicadores de recursos

#### **Ind030101RM - Cobertura de planos de saúde na população de 14 anos e mais, por ano, segundo região metropolitana e escolaridade**

Período:1998, 2003, 2008

---

##### Fonte:

Pesquisa Nacional por Amostra de Domicílios (PNAD)

##### Notas:

1. As proporções são calculadas desconsiderando os casos sem declaração e os não aplicáveis.
2. Informações da PNAD não disponíveis, até o ano de 2003, para as áreas rurais de RO, AC, AM, RR, PA e AP.
3. Foi adotada a população de 14 anos e mais para diminuir o efeito da baixa escolaridade de crianças.

Data de elaboração: 31/03/2013

CEPI-DSS/ ENSP/FIOCRUZ