



Portal Determinantes Sociais da Saúde
Observatório sobre Iniquidades em Saúde
CEPI-DSS/ENSP/FIOCRUZ

Atenção à Saúde

Indicadores de atenção ambulatorial

Ind030301RM - Proporção da população de 14 anos e mais que consultou médico nos últimos 12 meses, por ano, segundo região metropolitana e escolaridade

Indicador	Proporção da população de 14 anos e mais que consultou médico nos últimos 12 meses
Descrição	Proporção (%) da população de 14 anos e mais que refere ter consultado médico nos últimos 12 meses, em determinado espaço geográfico.
Fonte	Pesquisa Nacional por Amostra de Domicílios (PNAD) - Suplemento Saúde
Método de Cálculo	$\frac{\text{Número de pessoas de 14 anos e mais que referem ter consultado médico nos últimos 12 meses}}{\text{População total residente de 14 anos e mais}} * 100$
Categorização	Região metropolitana, escolaridade
Periodicidade	Eventual
Períodos disponíveis	1998, 2003, 2008
Notas	<ol style="list-style-type: none">1. As proporções são calculadas desconsiderando os casos sem declaração e os não aplicáveis.2. Informações da PNAD não disponíveis, até o ano de 2003, para as áreas rurais de RO, AC, AM, RR, PA e AP.3. Foi adotada a população de 14 anos e mais para diminuir o efeito da baixa escolaridade de crianças.
Data de elaboração	31/03/2013 CEPI-DSS/ENSP/FIOCRUZ

Como Citar

Ind030301RM - Proporção da população de 14 anos e mais que consultou médico nos últimos 12 meses, por ano, segundo região metropolitana e escolaridade [Internet]. Rio de Janeiro: Portal Determinantes Sociais da Saúde. Observatório sobre Iniquidades em Saúde. CEPI-DSS/ENSP/FIOCRUZ; 2013 Mar 31 [data de acesso com a expressão "acesso em"]. Disponível em: <http://dssbr.org/site/wp-content/uploads/2013/04/Ind030301RM-20130331.pdf>

Atenção à Saúde

Indicadores de atenção ambulatorial

Ind030301RM - Proporção da população de 14 anos e mais que consultou médico nos últimos 12 meses, por ano, segundo região metropolitana e escolaridade

Período:1998, 2003, 2008

Região/Escolaridade	1998	2003	2008
Belém			
0 a 3 anos	57,2	63,9	68,3
4 a 7 anos	55,2	58,7	63,3
8 a 10 anos	58,8	60,5	65,5
11 a 14 anos	64,9	69,5	73,3
15 anos e mais	73,0	81,1	80,9
Total	59,7	64,0	69,0
Fortaleza			
0 a 3 anos	52,5	59,3	64,8
4 a 7 anos	55,0	54,2	59,9
8 a 10 anos	57,1	58,6	62,7
11 a 14 anos	66,3	64,9	70,9
15 anos e mais	78,4	80,6	83,8
Total	57,6	60,2	66,5
Recife			
0 a 3 anos	62,7	62,0	69,4
4 a 7 anos	58,7	57,1	64,7
8 a 10 anos	62,1	62,3	67,3
11 a 14 anos	69,8	67,6	71,7
15 anos e mais	78,2	84,3	83,7
Total	63,5	63,4	69,7
Salvador			
0 a 3 anos	55,4	65,0	70,1
4 a 7 anos	54,7	60,9	65,0
8 a 10 anos	60,9	65,6	68,9

Atenção à Saúde

Indicadores de atenção ambulatorial

Ind030301RM - Proporção da população de 14 anos e mais que consultou médico nos últimos 12 meses, por ano, segundo região metropolitana e escolaridade

Período:1998, 2003, 2008

Região/Escolaridade	1998	2003	2008
11 a 14 anos	72,4	75,8	76,8
15 anos e mais	82,3	85,8	86,0
Total	61,9	68,4	72,5
Belo Horizonte			
0 a 3 anos	65,6	72,3	79,2
4 a 7 anos	54,7	63,3	71,7
8 a 10 anos	56,2	58,5	67,8
11 a 14 anos	66,7	67,1	75,1
15 anos e mais	77,1	79,1	83,6
Total	60,4	65,9	74,1
Rio de Janeiro			
0 a 3 anos	56,3	68,0	68,1
4 a 7 anos	50,5	60,1	65,0
8 a 10 anos	48,3	55,3	66,1
11 a 14 anos	58,9	62,7	69,3
15 anos e mais	69,1	73,8	80,3
Total	54,6	62,3	68,9
São Paulo			
0 a 3 anos	64,4	71,8	77,3
4 a 7 anos	56,3	63,8	72,5
8 a 10 anos	56,7	61,9	66,5
11 a 14 anos	61,9	67,5	71,3
15 anos e mais	68,6	78,9	78,3
Total	59,9	67,1	72,0
Curitiba			

Atenção à Saúde

Indicadores de atenção ambulatorial

Ind030301RM - Proporção da população de 14 anos e mais que consultou médico nos últimos 12 meses, por ano, segundo região metropolitana e escolaridade

Período:1998, 2003, 2008

Região/Escolaridade	1998	2003	2008
0 a 3 anos	59,9	66,0	74,9
4 a 7 anos	54,3	61,2	69,6
8 a 10 anos	58,8	57,7	69,1
11 a 14 anos	66,3	68,3	75,6
15 anos e mais	73,8	75,5	81,5
Total	60,1	64,3	73,5
Porto Alegre			
0 a 3 anos	65,4	71,2	76,2
4 a 7 anos	58,8	63,7	71,1
8 a 10 anos	61,2	65,3	68,9
11 a 14 anos	68,5	73,3	75,7
15 anos e mais	77,9	84,0	83,3
Total	63,7	69,3	73,9

Fonte:

Pesquisa Nacional por Amostra de Domicílios (PNAD) - Suplemento Saúde

Notas:

1. As proporções são calculadas desconsiderando os casos sem declaração e os não aplicáveis.
2. Informações da PNAD não disponíveis, até o ano de 2003, para as áreas rurais de RO, AC, AM, RR, PA e AP.
3. Foi adotada a população de 14 anos e mais para diminuir o efeito da baixa escolaridade de crianças.

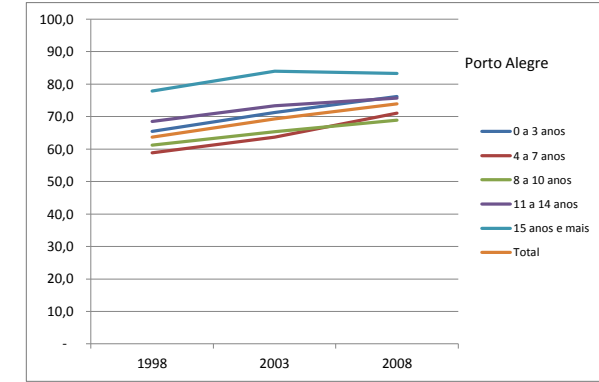
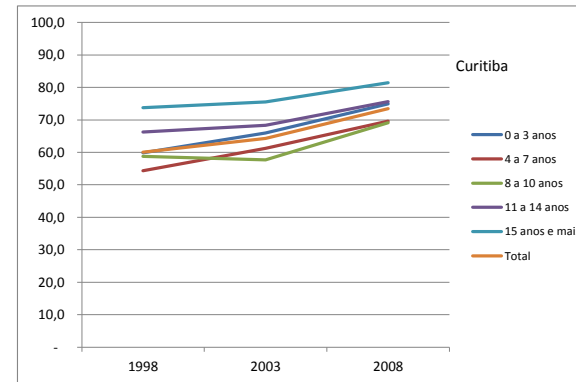
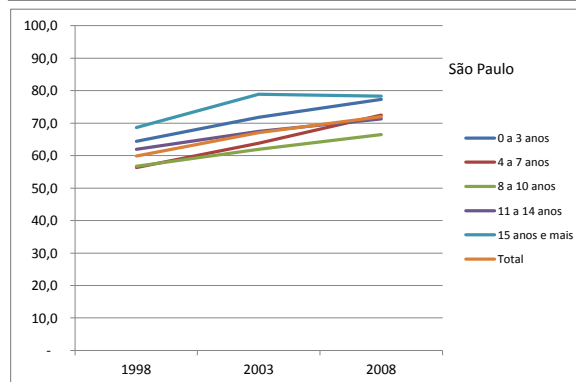
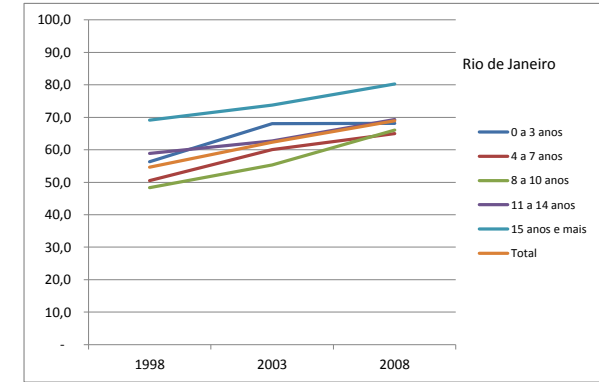
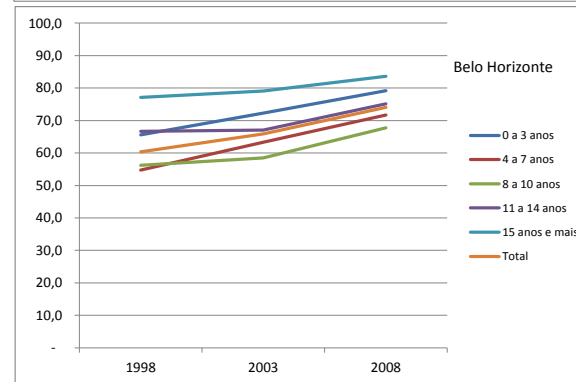
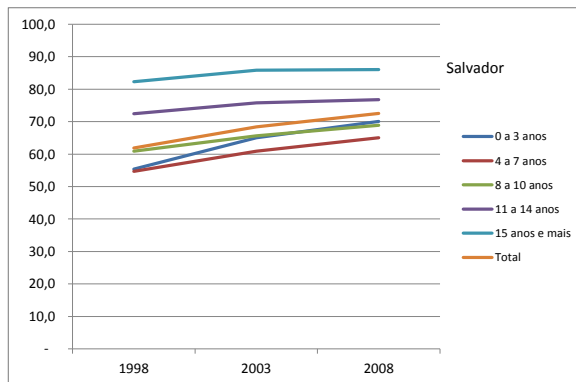
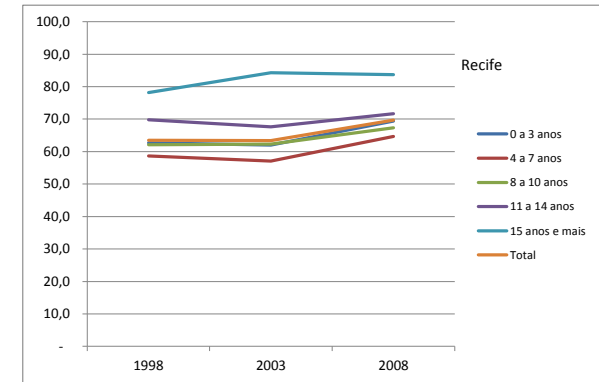
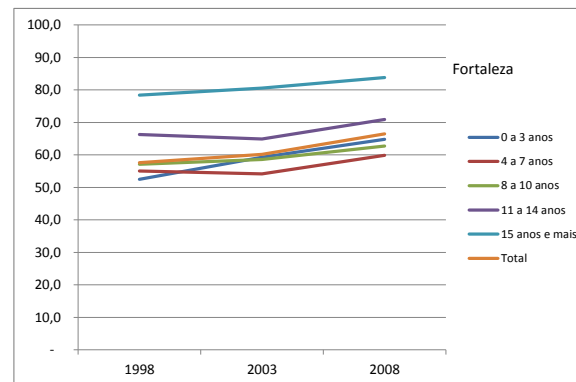
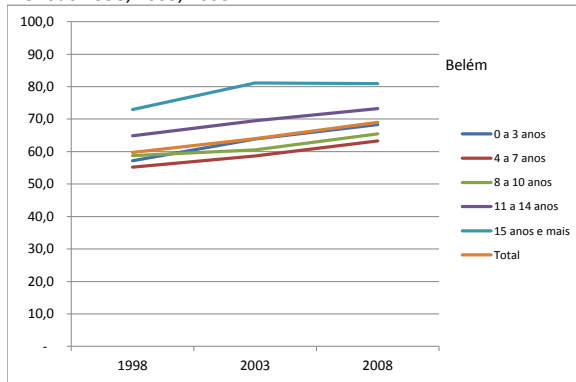
Data de elaboração: 31/03/2013
CEPI-DSS/ ENSP/FIOCRUZ

Atenção à Saúde

Indicadores de atenção ambulatorial

Ind030301RM - Proporção da população de 14 anos e mais que consultou médico nos últimos 12 meses, por ano, segundo região metropolitana e escolaridade

Período:1998, 2003, 2008



Atenção à Saúde

Indicadores de atenção ambulatorial

Ind030301RM - Proporção da população de 14 anos e mais que consultou médico nos últimos 12 meses, por ano, segundo região metropolitana e escolaridade

Período:1998, 2003, 2008

Fonte:

Pesquisa Nacional por Amostra de Domicílios (PNAD) - Suplemento Saúde

Notas:

1. As proporções são calculadas desconsiderando os casos sem declaração e os não aplicáveis.
2. Informações da PNAD não disponíveis, até o ano de 2003, para as áreas rurais de RO, AC, AM, RR, PA e AP.
3. Foi adotada a população de 14 anos e mais para diminuir o efeito da baixa escolaridade de crianças.

Data de elaboração: 31/03/2013
CEPI-DSS/ ENSP/FIOCRUZ