



## Atenção à Saúde

### Indicadores de atenção hospitalar

#### **Ind030402RM - Proporção (%) de nascidos vivos em partos hospitalares, por ano, segundo região metropolitana e escolaridade da mãe**

Indicador	Proporção de nascidos vivos em partos hospitalares
Descrição	Proporção (%) de partos hospitalares no total de partos, em determinado espaço geográfico. O número de nascidos vivos é adotado como uma aproximação do total de partos. Devido ao alto índice de partos hospitalares no país, este indicador pode ser considerado como um proxy de partos assistidos.
Fonte	Ministério da Saúde/SVS - Sistema de Informações sobre Nascidos Vivos (SINASC)
Método de Cálculo	$\frac{\text{Número de nascidos vivos de mulheres residentes, em partos hospitalares}}{\text{Número total de nascidos vivos de mulheres residentes}} * 100$
Categorização	Região metropolitana, escolaridade da mãe
Periodicidade	Anual
Períodos disponíveis	2000-2010
Notas	<ol style="list-style-type: none"><li>1. Como as ocorrências são consideradas pelo número de nascidos vivos, os partos gemelares são contados duplamente e os que deram origem a natimortos não foram contados.</li><li>2. A proporção de nascidos vivos que não puderam ser levados em conta pela ausência de informação sobre escolaridade ou sobre o local do parto está apresentada na linha "% não considerado".</li><li>3. As informações sobre escolaridade são declaradas pela própria gestante.</li> <li>4. Há problemas de cobertura do SINASC em determinadas áreas geográficas, principalmente no Norte e Nordeste; há tendência que os dados não registrados sejam de mães de baixa instrução, o que aumentaria a proporção dos mesmos.</li></ol>
Data de elaboração	31/03/2013 CEPI-DSS/ENSP/FIOCRUZ

#### Como Citar

Ind030402RM - Proporção (%) de nascidos vivos em partos hospitalares, por ano, segundo região metropolitana e escolaridade da mãe [Internet]. Rio de Janeiro: Portal Determinantes Sociais da Saúde. Observatório sobre Iniquidades em Saúde. CEPI-DSS/ENSP/FIOCRUZ; 2013 Mar 31 [data de acesso com a expressão "acesso em"]. Disponível em: <http://dssbr.org/site/wp-content/uploads/2013/04/Ind030402RM-20130331.pdf>

## Atenção à Saúde

### Indicadores de atenção hospitalar

#### Ind030402RM - Proporção (%) de nascidos vivos em partos hospitalares, por ano, segundo região metropolitana e escolaridade da mãe

Período:2000-2010

Região/Escolaridade	2000	2001	2002	2003	2004	2005	2006	2007	2008	2009	2010
<b>Belém</b>											
0 a 3 anos	99,7	99,5	99,4	99,1	99,5	99,6	99,4	99,7	99,5	99,6	99,8
4 a 7 anos	99,8	99,7	99,7	99,5	99,5	99,7	99,5	99,6	99,8	99,8	99,7
8 a 11 anos	99,9	99,9	99,9	99,7	99,7	99,7	99,7	99,8	99,8	99,8	99,9
12 anos e mais	100,0	99,9	99,9	99,7	99,7	99,7	99,8	100,0	99,9	99,9	99,9
Total	99,8	99,8	99,8	99,6	99,6	99,7	99,7	99,8	99,8	99,8	99,9
% não considerado	1,7	1,3	0,2	0,2	0,3	0,3	0,5	0,9	0,6	1,0	0,2
<b>Fortaleza</b>											
0 a 3 anos	97,9	98,6	99,1	99,3	99,4	99,2	98,7	98,9	98,6	99,2	99,1
4 a 7 anos	99,2	99,3	99,5	99,6	99,6	99,7	99,5	99,5	99,6	99,4	99,5
8 a 11 anos	99,6	99,7	99,8	99,9	99,8	99,8	99,9	99,8	99,8	99,8	99,8
12 anos e mais	99,6	99,5	99,8	99,9	99,9	99,9	99,9	99,8	99,9	100,0	99,8
Total	99,1	98,9	99,6	99,7	99,7	99,7	99,6	99,6	99,6	99,7	99,7
% não considerado	12,0	9,8	8,0	6,5	5,9	6,5	6,6	5,5	2,1	1,4	1,9
<b>Recife</b>											
0 a 3 anos	99,2	98,9	99,2	99,5	99,5	99,1	99,3	99,3	99,3	99,5	99,6
4 a 7 anos	99,6	99,6	99,7	99,8	99,8	99,6	99,7	99,6	99,5	99,7	99,8
8 a 11 anos	99,9	99,8	99,8	99,9	99,9	99,9	99,9	99,9	99,9	99,9	99,9
12 anos e mais	99,7	99,7	99,7	99,9	99,9	99,9	99,7	99,8	99,8	99,8	99,8
Total	99,6	99,6	99,7	99,8	99,8	99,7	99,7	99,7	99,7	99,8	99,8
% não considerado	2,8	2,0	2,1	2,1	1,9	1,2	0,9	0,4	1,0	1,3	0,5
<b>Salvador</b>											
0 a 3 anos	98,8	99,2	99,4	99,4	99,3	99,2	99,6	99,5	99,2	99,1	98,7
4 a 7 anos	99,6	99,4	99,6	99,6	99,4	99,3	99,6	99,6	99,6	99,3	99,0
8 a 11 anos	99,5	99,3	99,4	99,2	99,4	99,3	99,7	99,8	99,9	99,7	99,5
12 anos e mais	99,5	98,9	99,2	98,8	98,7	98,5	99,9	99,9	99,9	99,5	99,7
Total	99,4	99,3	99,3	99,3	99,3	99,1	99,7	99,7	99,8	99,5	99,4
% não considerado	6,7	5,9	4,4	3,1	2,0	1,6	1,3	0,8	0,8	0,7	0,8
<b>Belo Horizonte</b>											
0 a 3 anos	99,2	99,3	99,2	99,3	99,4	99,3	99,3	99,2	98,6	99,0	98,7
4 a 7 anos	99,6	99,6	99,7	99,6	99,6	99,6	99,5	99,5	99,3	99,3	99,3
8 a 11 anos	99,7	99,8	99,8	99,8	99,9	99,9	99,8	99,8	99,7	99,7	99,7

## Atenção à Saúde

### Indicadores de atenção hospitalar

#### Ind030402RM - Proporção (%) de nascidos vivos em partos hospitalares, por ano, segundo região metropolitana e escolaridade da mãe

Período:2000-2010

Região/Escolaridade	2000	2001	2002	2003	2004	2005	2006	2007	2008	2009	2010
12 anos e mais	99,8	99,9	99,9	100,0	99,9	99,9	99,9	99,9	99,9	99,8	99,9
Total	99,6	99,6	99,7	99,7	99,8	99,7	99,7	99,7	99,6	99,6	99,7
% não considerado	3,5	3,1	2,3	1,8	1,0	0,7	0,6	0,9	0,6	0,4	0,4
Rio de Janeiro											
0 a 3 anos	98,3	98,1	98,9	99,3	99,1	99,0	98,9	98,7	98,3	98,6	98,8
4 a 7 anos	97,6	97,9	99,1	99,4	99,2	98,6	99,1	98,6	99,0	99,1	99,1
8 a 11 anos	97,0	97,3	99,0	98,3	97,9	97,6	97,8	97,3	98,3	98,3	98,2
12 anos e mais	98,6	98,4	99,4	98,5	98,3	97,3	98,1	98,1	98,4	98,6	98,2
Total	97,7	97,8	99,1	98,8	98,5	98,0	98,3	97,9	98,5	98,6	98,5
% não considerado	3,1	2,2	2,0	2,0	1,8	1,5	2,3	1,9	1,9	1,4	0,8
São Paulo											
0 a 3 anos	98,8	99,1	98,8	98,1	98,2	98,9	98,6	98,8	98,6	98,9	98,8
4 a 7 anos	98,8	99,3	99,2	98,7	98,6	99,4	99,1	99,2	99,2	99,2	99,1
8 a 11 anos	99,2	99,7	99,6	99,0	98,9	99,7	99,5	99,5	99,5	99,6	99,6
12 anos e mais	97,7	99,6	99,8	99,6	99,5	99,8	99,7	99,7	99,7	99,7	99,7
Total	98,7	99,4	99,4	98,9	98,9	99,6	99,4	99,4	99,4	99,5	99,5
% não considerado	10,3	7,1	5,3	5,0	3,2	3,0	3,4	1,6	0,7	0,4	0,3
Curitiba											
0 a 3 anos	96,0	96,9	96,2	95,8	96,2	96,6	96,6	97,5	96,8	95,7	96,8
4 a 7 anos	98,0	97,8	97,8	97,5	97,7	97,9	97,6	97,6	96,9	96,4	98,3
8 a 11 anos	98,3	98,6	98,3	98,6	98,6	98,7	98,4	98,5	97,5	96,9	98,9
12 anos e mais	99,1	99,1	98,8	99,0	99,0	98,8	99,2	98,9	98,9	98,5	99,1
Total	98,1	98,2	98,0	98,1	98,2	98,3	98,3	98,3	97,7	97,1	98,7
% não considerado	2,9	2,1	0,9	0,5	0,3	0,3	0,2	0,3	0,1	0,4	0,4
Porto Alegre											
0 a 3 anos	98,4	98,5	98,2	98,3	98,6	98,3	98,2	98,3	97,8	98,2	97,6
4 a 7 anos	99,3	99,4	99,4	99,4	99,5	99,5	99,5	99,3	99,3	99,3	99,2
8 a 11 anos	99,6	99,7	99,7	99,8	99,7	99,8	99,8	99,6	99,7	99,7	99,7
12 anos e mais	99,7	99,8	99,9	99,9	99,9	99,9	99,9	99,8	99,8	99,8	99,8
Total	99,3	99,4	99,5	99,5	99,6	99,6	99,6	99,5	99,5	99,6	99,6
% não considerado	2,8	0,8	0,5	0,4	0,3	0,4	0,3	0,9	0,6	0,3	0,2

Fonte:

## Atenção à Saúde

### Indicadores de atenção hospitalar

#### **Ind030402RM - Proporção (%) de nascidos vivos em partos hospitalares, por ano, segundo região metropolitana e escolaridade da mãe**

Período:2000-2010

Região/Escolaridade	2000	2001	2002	2003	2004	2005	2006	2007	2008	2009	2010
---------------------	------	------	------	------	------	------	------	------	------	------	------

Ministério da Saúde/SVS - Sistema de Informações sobre Nascidos Vivos (SINASC)

#### Notas:

1. Como as ocorrências são consideradas pelo número de nascidos vivos, os partos gemelares são contados duplamente e os que deram origem a natimortos não foram contados.
2. A proporção de nascidos vivos que não puderam ser levados em conta pela ausência de informação sobre escolaridade ou sobre o local do parto está apresentada na linha "% não considerado".
3. As informações sobre escolaridade são declaradas pela própria gestante.
4. Há problemas de cobertura do SINASC em determinadas áreas geográficas, principalmente no Norte e Nordeste; há tendência que os dados não registrados sejam de mães de baixa instrução, o que aumentaria a proporção dos mesmos.

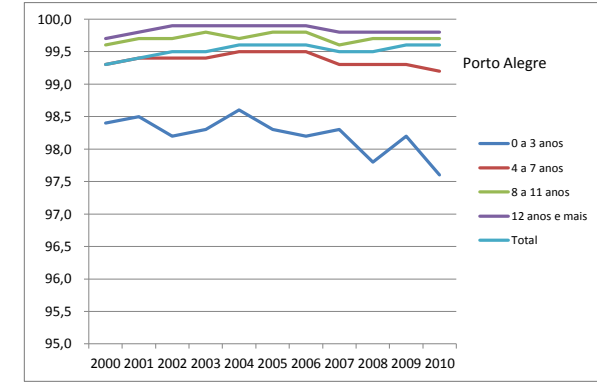
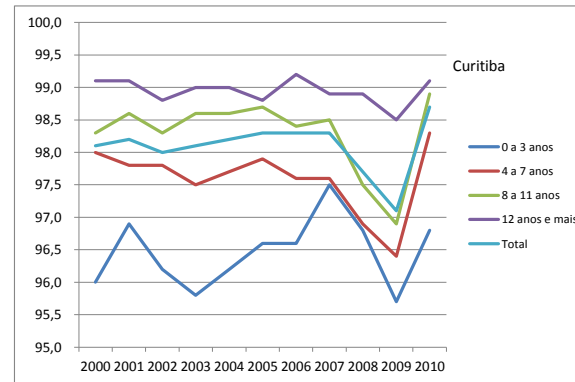
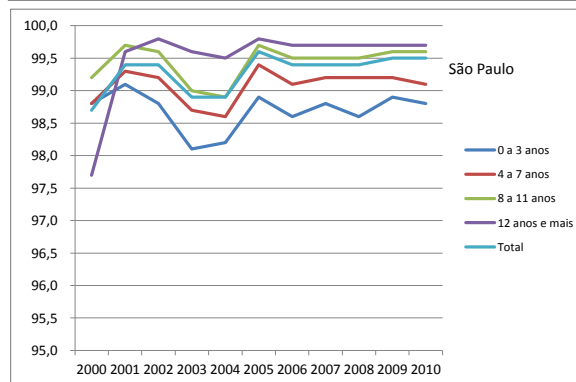
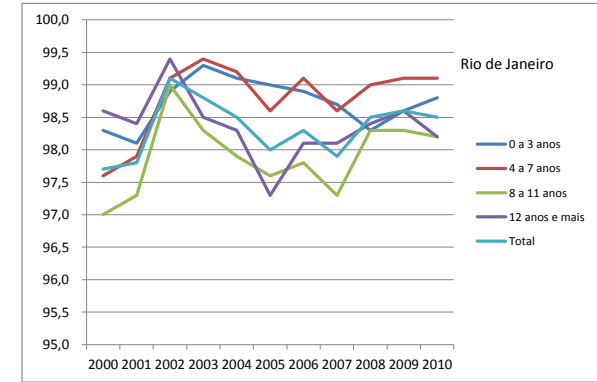
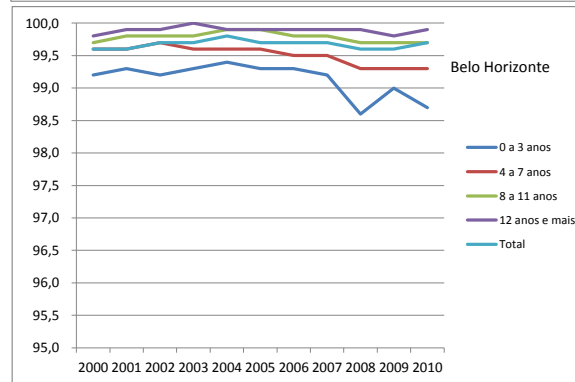
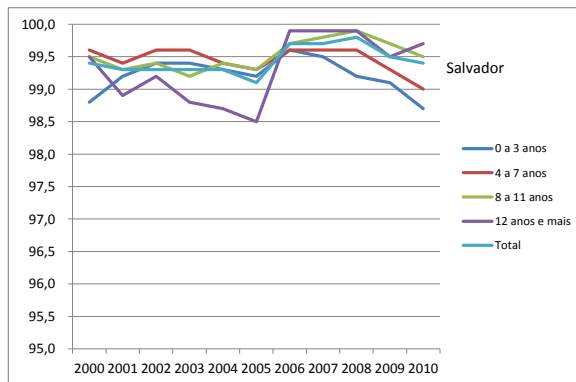
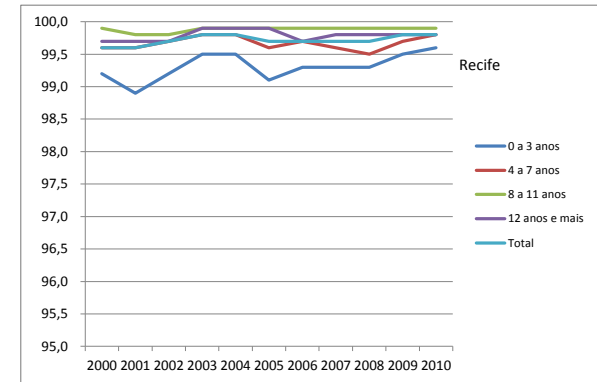
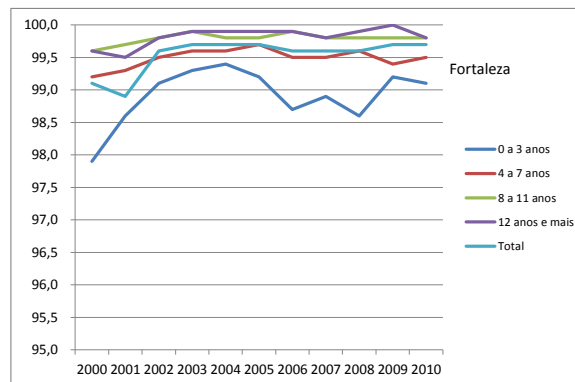
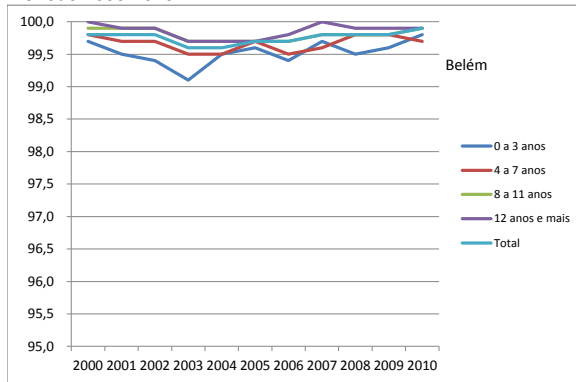
Data de elaboração: 31/03/2013  
CEPI-DSS/ ENSP/FIOCRUZ

Atenção à Saúde

Indicadores de atenção hospitalar

Ind030402RM - Proporção (%) de nascidos vivos em partos hospitalares, por ano, segundo região metropolitana e escolaridade da mãe

Período:2000-2010



## Atenção à Saúde

### Indicadores de atenção hospitalar

#### Ind030402RM - Proporção (%) de nascidos vivos em partos hospitalares, por ano, segundo região metropolitana e escolaridade da mãe

Período:2000-2010

---

Fonte:

Ministério da Saúde/SVS - Sistema de Informações sobre Nascidos Vivos (SINASC)

Notas:

1. Como as ocorrências são consideradas pelo número de nascidos vivos, os partos gemelares são contados duplamente e os que deram origem a natimortos não foram contados.
2. A proporção de nascidos vivos que não puderam ser levados em conta pela ausência de informação sobre escolaridade ou sobre o local do parto está apresentada na linha "% não considerado".
3. As informações sobre escolaridade são declaradas pela própria gestante.
4. Há problemas de cobertura do SINASC em determinadas áreas geográficas, principalmente no Norte e Nordeste; há tendência que os dados não registrados sejam de mães de baixa instrução, o que aumentaria a proporção dos mesmos.

Data de elaboração: 31/03/2013  
CEPI-DSS/ ENSP/FIOCRUZ