



Portal Determinantes Sociais da Saúde  
Observatório sobre Iniquidades em Saúde  
CEPI-DSS/ENSP/FIOCRUZ

## Determinantes Sociais de Saúde

### Indicadores socioeconômicos

#### **Ind010201RNE - Renda média domiciliar per capita, por ano, segundo Brasil, Região Nordeste, regiões metropolitanas do Nordeste e escolaridade**

Indicador	Renda média domiciliar per capita
Descrição	Média das rendas domiciliares per capita das pessoas residentes. Considerou-se como renda domiciliar per capita a soma dos rendimentos mensais dos moradores do domicílio dividida pelo número de seus moradores.
Fonte	Pesquisa Nacional por Amostra de Domicílios (PNAD)
Método de Cálculo	Soma das rendas domiciliares per capita / População total residente $\text{Renda domiciliar per capita} = \frac{\text{Soma da renda dos moradores}}{\text{Número de moradores no domicílio}}$
Categorização	Brasil, Região Nordeste, regiões metropolitanas do Nordeste e escolaridade
Periodicidade	Anual
Períodos disponíveis	2001-2009
Notas	<ol style="list-style-type: none"><li>1. As proporções são calculadas desconsiderando os casos sem declaração e os não aplicáveis.</li><li>2. Informações da PNAD não disponíveis, até o ano de 2003, para as áreas rurais de RO, AC, AM, RR, PA e AP.</li><li>3. Os valores das PNAD 2001 a 2009 foram produzidos considerando os dados da revisão 2008 da projeção da população do Brasil.</li><li>4. Os valores da renda domiciliar (RDPC) foram deflacionados com base no INPC de dezembro de 2009 para todos os anos anteriores.</li></ol>
Data de elaboração	30/04/2013 CEPI-DSS/ENSP/FIOCRUZ

#### Como Citar

Ind010201RNE - Renda média domiciliar per capita, por ano, segundo Brasil, Região Nordeste, regiões metropolitanas do Nordeste e escolaridade [Internet]. Rio de Janeiro: Portal Determinantes Sociais da Saúde. Observatório sobre Iniquidades em Saúde. CEPI-DSS/ENSP/FIOCRUZ; 2013 Abr 30 [data de acesso com a expressão "acesso em"]. Disponível em: <http://dssbr.org/site/wp-content/uploads/2013/05/Ind010201RNE-20130430.pdf>

## Determinantes Sociais de Saúde

### Indicadores socioeconômicos

#### Ind010201RNE - Renda média domiciliar per capita, por ano, segundo Brasil, Região Nordeste, regiões metropolitanas do Nordeste e escolaridade

Período:2001-2009

Região/Escolaridade	2001	2002	2003	2004	2005	2006	2007	2008	2009
<b>Brasil</b>									
0 a 3 anos	286	287	274	285	302	333	347	368	378
4 a 7 anos	389	380	353	366	379	409	426	444	455
8 a 10 anos	545	520	467	468	486	514	525	547	554
11 a 14 anos	923	879	794	784	807	847	837	843	840
15 anos e mais	2.409	2.383	2.166	2.130	2.229	2.334	2.260	2.229	2.225
Total	511	512	482	493	523	571	587	615	631
<b>Região Nordeste</b>									
0 a 3 anos	167	172	164	176	189	214	226	241	254
4 a 7 anos	229	222	205	215	226	250	258	275	280
8 a 10 anos	359	344	302	308	315	332	344	351	365
11 a 14 anos	648	615	560	563	571	619	602	608	623
15 anos e mais	1.971	2.023	1.697	1.807	1.802	2.005	1.847	1.939	1.976
Total	278	283	264	284	299	339	350	375	396
<b>Fortaleza</b>									
0 a 3 anos	234	244	211	230	252	275	273	311	330
4 a 7 anos	285	267	247	264	294	297	302	331	351
8 a 10 anos	415	396	333	354	354	381	396	398	437
11 a 14 anos	832	720	636	642	654	652	645	686	697
15 anos e mais	2.509	2.108	1.650	1.832	1.896	1.799	1.893	1.914	2.065
Total	441	418	364	404	424	441	450	503	533
<b>Recife</b>									
0 a 3 anos	265	264	204	238	250	261	275	291	328
4 a 7 anos	295	278	239	261	278	302	294	315	337
8 a 10 anos	421	385	331	370	386	398	383	394	413

## Determinantes Sociais de Saúde

### Indicadores socioeconômicos

#### Ind010201RNE - Renda média domiciliar per capita, por ano, segundo Brasil, Região Nordeste, regiões metropolitanas do Nordeste e escolaridade

Período:2001-2009

Região/Escolaridade	2001	2002	2003	2004	2005	2006	2007	2008	2009
11 a 14 anos	774	722	591	633	671	695	621	694	656
15 anos e mais	2.076	2.155	1.796	2.070	2.072	2.257	1.872	2.187	2.132
Total	468	463	376	443	463	495	468	525	552
Salvador									
0 a 3 anos	270	280	244	267	278	319	335	370	384
4 a 7 anos	306	309	262	284	306	338	357	378	387
8 a 10 anos	454	402	340	344	374	402	420	453	467
11 a 14 anos	806	781	627	633	698	716	732	768	806
15 anos e mais	2.664	2.755	2.255	2.143	2.189	2.427	2.671	2.534	2.753
Total	509	523	429	445	494	555	593	635	672

Fonte:

Pesquisa Nacional por Amostra de Domicílios (PNAD)

Notas:

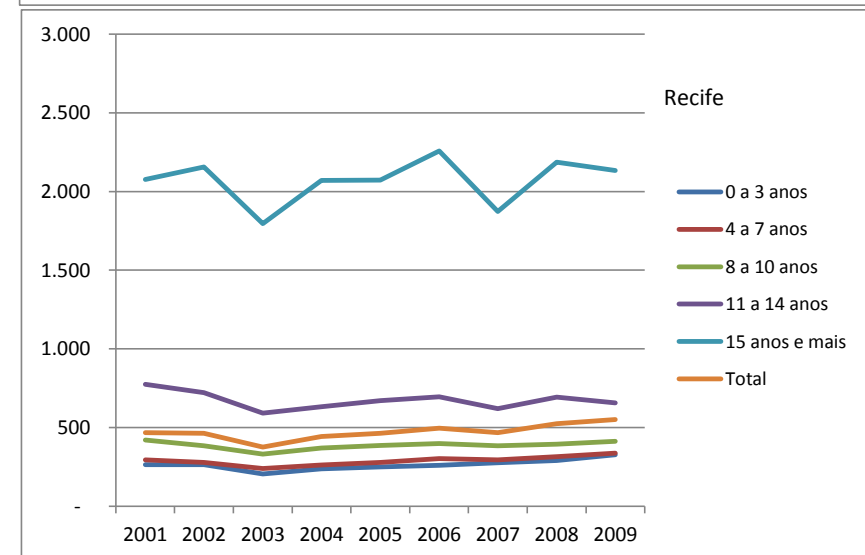
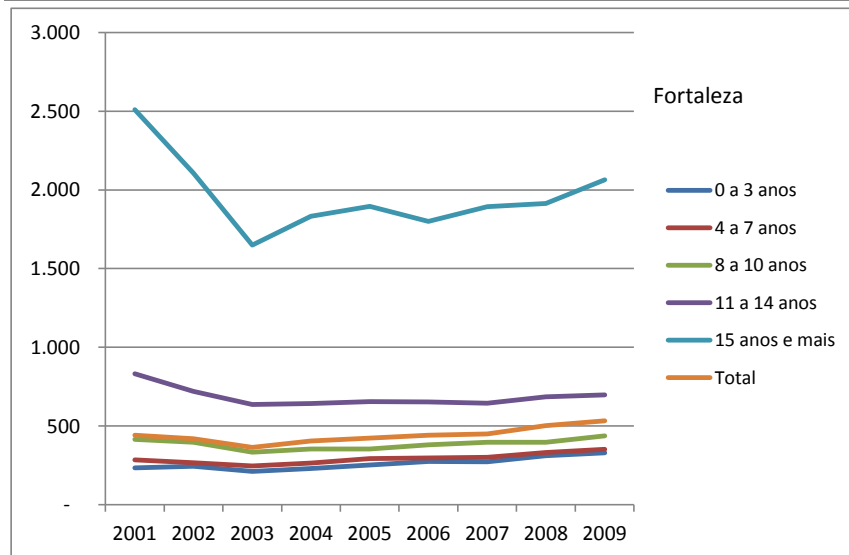
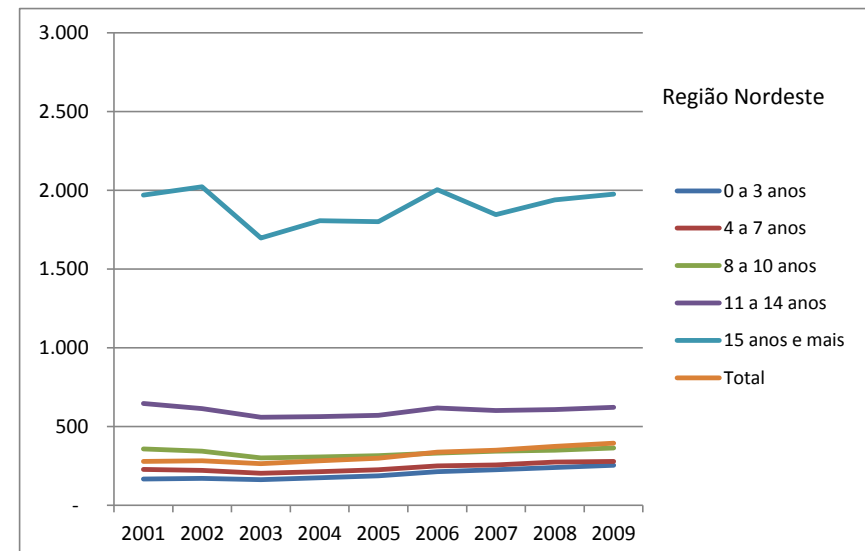
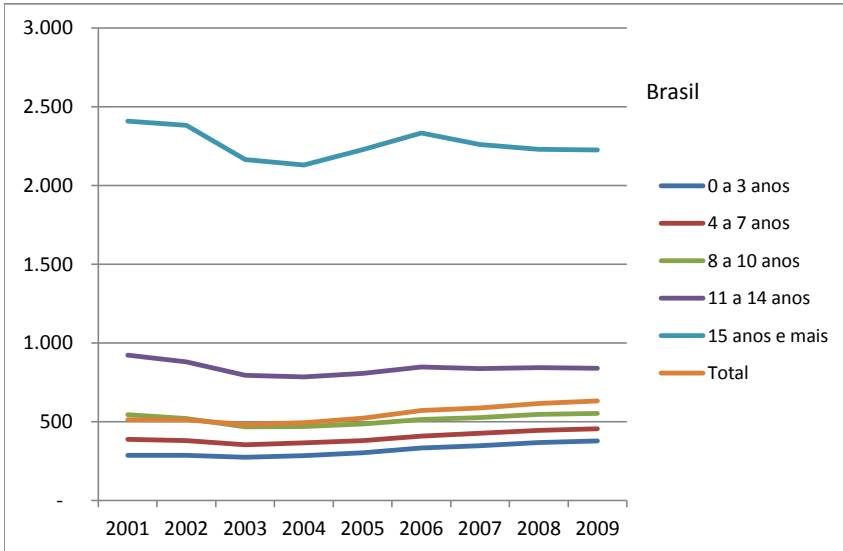
1. As proporções são calculadas desconsiderando os casos sem declaração e os não aplicáveis.
2. Informações da PNAD não disponíveis, até o ano de 2003, para as áreas rurais de RO, AC, AM, RR, PA e AP.
3. Os valores das PNAD 2001 a 2009 foram produzidos considerando os dados da revisão 2008 da projeção da população do Brasil.
4. Os valores da renda domiciliar (RDPC) foram deflacionados com base no INPC de dezembro de 2009 para todos os anos anteriores.

Data de elaboração: 30/04/2013  
CEPI-DSS/ ENSP/FIOCRUZ

Determinantes Sociais de Saúde  
Indicadores socioeconômicos

**Ind010201RNE - Renda média domiciliar per capita, por ano, segundo Brasil, Região Nordeste, regiões metropolitanas do Nordeste e escolaridade**

Período:2001-2009

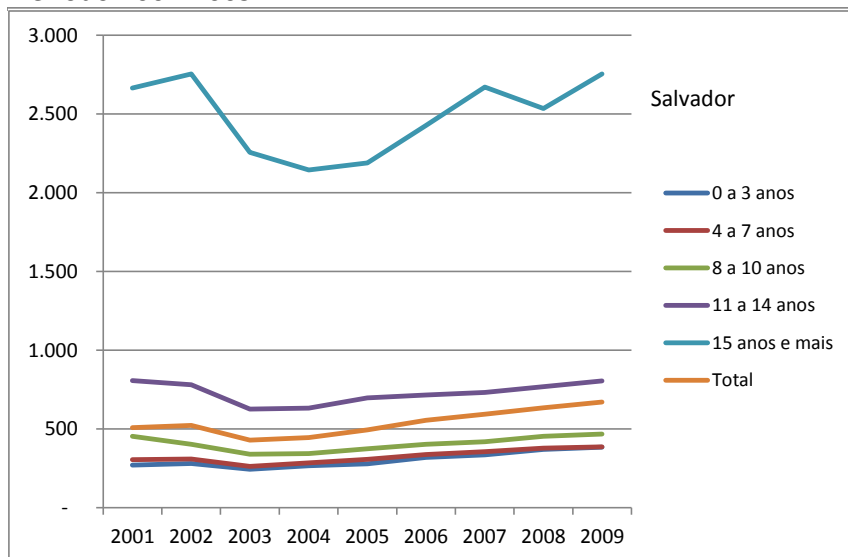


## Determinantes Sociais de Saúde

### Indicadores socioeconômicos

#### Ind010201RNE - Renda média domiciliar per capita, por ano, segundo Brasil, Região Nordeste, regiões metropolitanas do Nordeste e escolaridade

Período:2001-2009



Fonte:

Pesquisa Nacional por Amostra de Domicílios (PNAD)

Notas:

1. As proporções são calculadas desconsiderando os casos sem declaração e os não aplicáveis.
2. Informações da PNAD não disponíveis, até o ano de 2003, para as áreas rurais de RO, AC, AM, RR, PA e AP.
3. Os valores das PNAD 2001 a 2009 foram produzidos considerando os dados da revisão 2008 da projeção da população do Brasil.
4. Os valores da renda domiciliar (RDPC) foram deflacionados com base no INPC de dezembro de 2009 para todos os anos anteriores.

Data de elaboração: 30/04/2013  
CEPI-DSS/ ENSP/FIOCRUZ