



Portal Determinantes Sociais da Saúde  
Observatório sobre Iniquidades em Saúde  
CEPI-DSS/ ENSP/ FIOCRUZ

## Determinantes Sociais de Saúde

### Indicadores socioeconômicos

#### **Ind010204RNE - Proporção (%) da população com RDPC menor que um quarto de salário-mínimo, por ano, segundo Brasil, Região Nordeste, regiões metropolitanas do Nordeste e escolaridade**

Indicador	Proporção da população com RDPC menor que um quarto de salário-mínimo
Descrição	Proporção da população residente com renda domiciliar mensal per capita de até um quarto de salário mínimo. Considerou-se como renda domiciliar per capita a soma dos rendimentos mensais dos moradores do domicílio dividida pelo número de seus moradores.
Fonte	Pesquisa Nacional por Amostra de Domicílios (PNAD)
Método de Cálculo	$\frac{\text{População residente com renda domiciliar mensal per capita de até um quarto de salário mínimo}}{\text{População total residente}} * 100$
Categorização	Brasil, Região Nordeste, regiões metropolitanas do Nordeste e escolaridade
Periodicidade	Anual
Períodos disponíveis	2001-2009
Notas	<ol style="list-style-type: none"><li>1. As proporções são calculadas desconsiderando os casos sem declaração e os não aplicáveis.</li><li>2. Informações da PNAD não disponíveis, até o ano de 2003, para as áreas rurais de RO, AC, AM, RR, PA e AP.</li><li>3. Os valores das PNAD 2001 a 2009 foram produzidos considerando os dados da revisão 2008 da projeção da população do Brasil.</li><li>4. Os valores da renda domiciliar (RDPC) foram deflacionados com base no INPC de dezembro de 2009 para todos os anos anteriores.</li><li>5. Os valores da RDPC em salários mínimos foram calculados considerando como valor de referência o salário mínimo de 2009, de R\$ 465,00.</li></ol>
Data de elaboração	30/04/2013 CEPI-DSS/ ENSP/FIOCRUZ
Como Citar	Ind010204RNE - Proporção (%) da população com RDPC menor que um quarto de salário-mínimo, por ano, segundo Brasil, Região Nordeste, regiões metropolitanas do Nordeste e escolaridade [Internet]. Rio de Janeiro: Portal Determinantes Sociais da Saúde. Observatório sobre Iniquidades em Saúde. CEPI-DSS/ENSP/FIOCRUZ; 2013 Abr 30 [data de acesso com a expressão "acesso em"]. Disponível em: <a href="http://dssbr.org/site/wp-content/uploads/2013/05/Ind010204RNE-20130430.pdf">http://dssbr.org/site/wp-content/uploads/2013/05/Ind010204RNE-20130430.pdf</a>

## Determinantes Sociais de Saúde

### Indicadores socioeconômicos

#### Ind010204RNE - Proporção (%) da população com RDPC menor que um quarto de salário-mínimo, por ano, segundo Brasil, Região Nordeste, regiões metropolitanas do Nordeste e escolaridade

Período:2001-2009

Região/Escolaridade	2001	2002	2003	2004	2005	2006	2007	2008	2009
<b>Brasil</b>									
0 a 3 anos	36	34	35	32	29	25	24	21	20
4 a 7 anos	21	21	23	21	18	16	16	14	13
8 a 10 anos	11	11	14	12	10	9	10	8	8
11 a 14 anos	4	4	5	5	4	3	4	3	3
15 anos e mais	1	1	0	1	0	0	1	1	1
Total	23	22	23	21	18	15	15	13	12
<b>Região Nordeste</b>									
0 a 3 anos	55	53	55	50	46	40	38	34	32
4 a 7 anos	40	41	45	41	37	32	32	28	27
8 a 10 anos	23	23	29	27	23	20	21	18	18
11 a 14 anos	9	9	12	11	9	8	8	7	7
15 anos e mais	*	*	*	*	*	*	1	2	1
Total	43	42	44	40	35	31	29	25	24
<b>Fortaleza</b>									
0 a 3 anos	44	40	45	41	33	29	28	24	21
4 a 7 anos	33	31	37	34	28	22	22	20	17
8 a 10 anos	18	20	24	22	18	14	15	12	11
11 a 14 anos	6	7	9	8	7	6	6	6	5
15 anos e mais	*	*	*	*	-	*	*	*	*
Total	31	28	32	28	23	19	18	16	14
<b>Recife</b>									
0 a 3 anos	39	39	46	44	37	32	32	29	24
4 a 7 anos	30	30	37	36	29	24	24	23	19
8 a 10 anos	20	19	25	23	19	14	17	17	12

## Determinantes Sociais de Saúde

### Indicadores socioeconômicos

#### Ind010204RNE - Proporção (%) da população com RDPC menor que um quarto de salário-mínimo, por ano, segundo Brasil, Região Nordeste, regiões metropolitanas do Nordeste e escolaridade

Período:2001-2009

Região/Escolaridade	2001	2002	2003	2004	2005	2006	2007	2008	2009
11 a 14 anos	8	7	12	10	8	6	8	7	6
15 anos e mais	*	*	*	*	*	*	*	*	*
Total	27	26	32	30	24	20	20	19	15
Salvador									
0 a 3 anos	38	37	44	37	32	25	25	22	20
4 a 7 anos	27	28	34	31	24	20	18	17	16
8 a 10 anos	18	18	26	21	17	12	13	12	10
11 a 14 anos	8	7	11	8	6	5	6	5	4
15 anos e mais	*	*	*	*	*	*	*	*	*
Total	25	24	30	25	20	15	15	13	12

Fonte:

Pesquisa Nacional por Amostra de Domicílios (PNAD)

Notas:

1. As proporções são calculadas desconsiderando os casos sem declaração e os não aplicáveis.
  2. Informações da PNAD não disponíveis, até o ano de 2003, para as áreas rurais de RO, AC, AM, RR, PA e AP.
  3. Os valores das PNAD 2001 a 2009 foram produzidos considerando os dados da revisão 2008 da projeção da população do Brasil.
  4. Os valores da renda domiciliar (RDPC) foram deflacionados com base no INPC de dezembro de 2009 para todos os anos anteriores.
  5. Os valores da RDPC em salários mínimos foram calculados considerando como valor de referência o salário mínimo de 2009, de R\$ 465,00.
- \*: Dados da amostra são insuficientes para determinar qualquer estimativa com precisão aceitável.

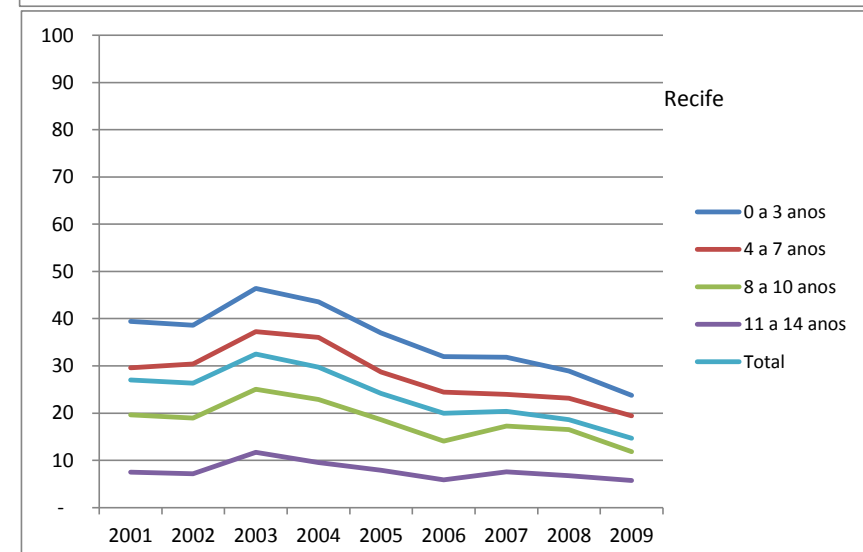
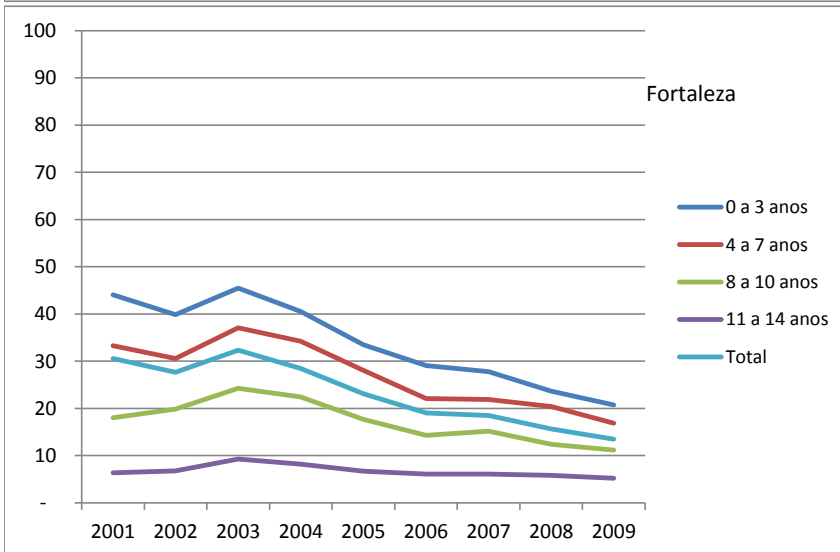
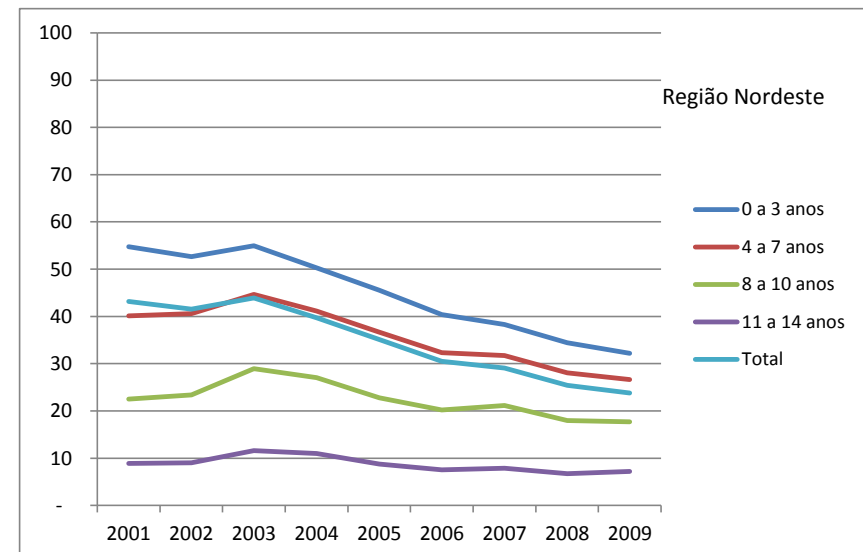
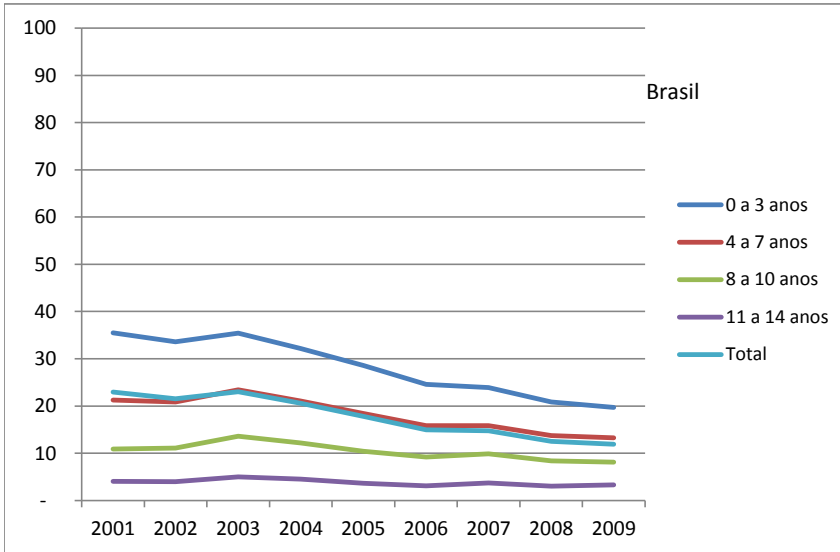
Data de elaboração: 30/04/2013  
CEPI-DSS/ ENSP/FIOCRUZ

## Determinantes Sociais de Saúde

### Indicadores socioeconômicos

#### Ind010204RNE - Proporção (%) da população com RDPC menor que um quarto de salário-mínimo, por ano, segundo Brasil, Região Nordeste, regiões metropolitanas do Nordeste e escolaridade

Período:2001-2009

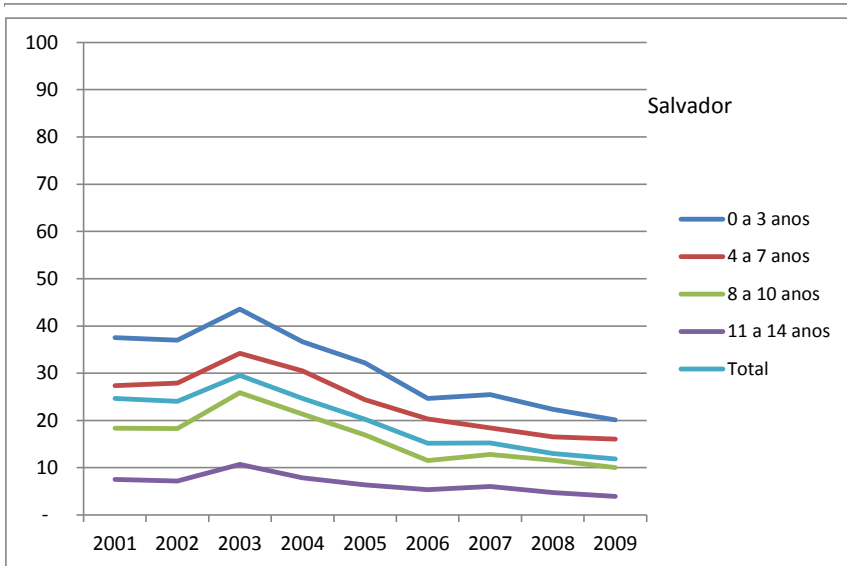


## Determinantes Sociais de Saúde

### Indicadores socioeconômicos

#### Ind010204RNE - Proporção (%) da população com RDPC menor que um quarto de salário-mínimo, por ano, segundo Brasil, Região Nordeste, regiões metropolitanas do Nordeste e escolaridade

Período:2001-2009



Fonte:

Pesquisa Nacional por Amostra de Domicílios (PNAD)

Notas:

1. As proporções são calculadas desconsiderando os casos sem declaração e os não aplicáveis.
2. Informações da PNAD não disponíveis, até o ano de 2003, para as áreas rurais de RO, AC, AM, RR, PA e AP.
3. Os valores das PNAD 2001 a 2009 foram produzidos considerando os dados da revisão 2008 da projeção da população do Brasil.
4. Os valores da renda domiciliar (RDPC) foram deflacionados com base no INPC de dezembro de 2009 para todos os anos anteriores.
5. Os valores da RDPC em salários mínimos foram calculados considerando como valor de referência o salário mínimo de 2009, de R\$ 465,00.
6. Os gráficos para escolaridade de 11 a 14 anos e de 15 anos e mais não são apresentados para regiões metropolitanas onde ocorrem estimativas sem precisão

Data de elaboração: 30/04/2013  
CEPI-DSS/ ENSP/FIOCRUZ