



Portal Determinantes Sociais da Saúde
Observatório sobre Iniquidades em Saúde
CEPI-DSS/ENSP/FIOCRUZ

Determinantes Sociais de Saúde

Indicadores socioeconômicos

Ind010208RNE - Coeficiente de Gini para a distribuição de renda, por ano, segundo Brasil, Região Nordeste e regiões metropolitanas do Nordeste

Indicador	Coeficiente de Gini para a distribuição de renda metropolitana
Descrição	Mede o grau de concentração da distribuição de renda domiciliar <i>per capita</i> .
Fonte	Pesquisa Nacional por Amostra de Domicílios (PNAD)
Método de Cálculo	O coeficiente de Gini se calcula como uma razão das áreas no diagrama da curva de Lorenz. Se a área entre a linha de perfeita igualdade e a curva de Lorenz é a, e a área abaixo da curva de Lorenz é b, então o coeficiente de Gini é $a/(a+b)$.
Categorização	Brasil, Região Nordeste e regiões metropolitanas do Nordeste
Periodicidade	Anual
Períodos disponíveis	2001-2009
Notas	<ol style="list-style-type: none">1. As proporções são calculadas desconsiderando os casos sem declaração e os não aplicáveis.2. Informações da PNAD não disponíveis, até o ano de 2003, para as áreas rurais de RO, AC, AM, RR, PA e AP.3. Os valores das PNAD 2001 a 2009 foram produzidos considerando os dados da revisão 2008 da projeção da população do Brasil.4. Os valores da renda domiciliar (RDPC) foram deflacionados com base no INPC de dezembro de 2009 para todos os anos anteriores.5. Os valores da RDPC em salários mínimos foram calculados considerando como valor de referência o salário mínimo de 2009, de R\$ 465,00.
Data de elaboração	30/04/2013 CEPI-DSS/ENSP/FIOCRUZ

Como Citar

Ind010208RNE - Coeficiente de Gini para a distribuição de renda, por ano, segundo Brasil, Região Nordeste e regiões metropolitanas do Nordeste [Internet]. Rio de Janeiro: Portal Determinantes Sociais da Saúde. Observatório sobre Iniquidades em Saúde. CEPI-DSS/ENSP/FIOCRUZ; 2013 Abr 30 [data de acesso com a expressão "acesso em"]. Disponível em: <http://dssbr.org/site/wp-content/uploads/2013/05/Ind010208RNE-20130430.pdf>

Determinantes Sociais de Saúde

Indicadores socioeconômicos

Ind010208RNE - Coeficiente de Gini para a distribuição de renda, por ano, segundo Brasil, Região Nordeste e regiões metropolitanas do Nordeste

Período:2001-2009

Região	2001	2002	2003	2004	2005	2006	2007	2008	2009
Brasil	62	61	60	59	59	58	58	57	57
Região Nordeste	62	61	60	60	58	59	58	58	57
Fortaleza	63	60	59	60	58	56	55	56	56
Recife	62	62	60	63	61	60	58	59	57
Salvador	62	63	62	59	59	58	59	58	58

Fonte:

Pesquisa Nacional por Amostra de Domicílios (PNAD)

Notas:

1. As proporções são calculadas desconsiderando os casos sem declaração e os não aplicáveis.
2. Informações da PNAD não disponíveis, até o ano de 2003, para as áreas rurais de RO, AC, AM, RR, PA e AP.
3. Os valores das PNAD 2001 a 2009 foram produzidos considerando os dados da revisão 2008 da projeção da população do Brasil.
4. Os valores da renda domiciliar (RDPC) foram deflacionados com base no INPC de dezembro de 2009 para todos os anos anteriores.
5. Os valores da RDPC em salários mínimos foram calculados considerando como valor de referência o salário mínimo de 2009, de R\$ 465,00.

Data de elaboração: 30/04/2013

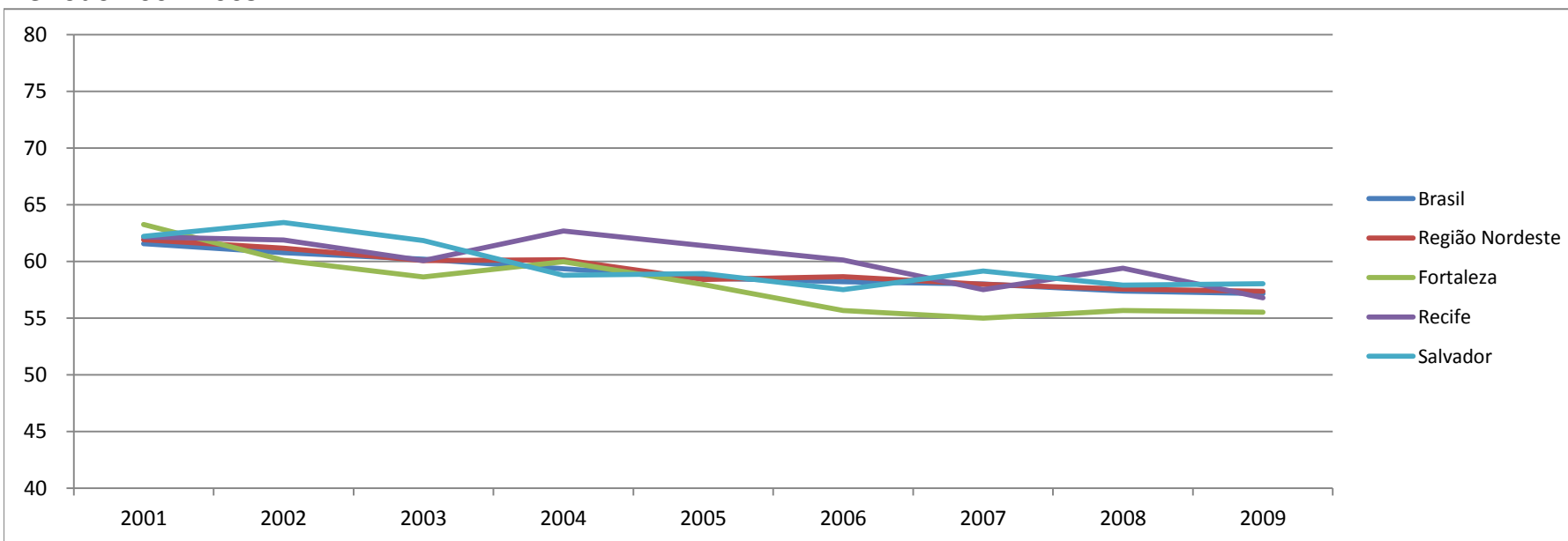
CEPI-DSS/ ENSP/FIOCRUZ

Determinantes Sociais de Saúde

Indicadores socioeconômicos

Ind010208RNE - Coeficiente de Gini para a distribuição de renda, por ano, segundo Brasil, Região Nordeste e regiões metropolitanas do Nordeste

Período:2001-2009



Fonte:

Pesquisa Nacional por Amostra de Domicílios (PNAD)

Notas:

1. As proporções são calculadas desconsiderando os casos sem declaração e os não aplicáveis.
2. Informações da PNAD não disponíveis, até o ano de 2003, para as áreas rurais de RO, AC, AM, RR, PA e AP.
3. Os valores das PNAD 2001 a 2009 foram produzidos considerando os dados da revisão 2008 da projeção da população do Brasil.
4. Os valores da renda domiciliar (RDPC) foram deflacionados com base no INPC de dezembro de 2009 para todos os anos anteriores.
5. Os valores da RDPC em salários mínimos foram calculados considerando como valor de referência o salário mínimo de 2009, de R\$ 465,00.

Data de elaboração: 30/04/2013

CEPI-DSS/ ENSP/FIOCRUZ