



Portal Determinantes Sociais da Saúde
Observatório sobre Iniquidades em Saúde
CEPI-DSS/ENSP/FIOCRUZ

Atenção à Saúde

Indicadores de atenção preventiva

Ind030204RNE - Proporção (%) de nascidos vivos com 7 ou mais consultas de pré-natal, por ano, segundo Brasil, Região Nordeste, regiões metropolitanas do Nordeste e escolaridade da mãe

Indicador	Proporção de nascidos vivos com 7 ou mais consultas de pré-natal
Descrição	Proporção (%) de gestações com 7 ou mais consultas de pré-natal, em determinado espaço geográfico. O número de nascidos vivos é adotado como uma aproximação do total de gestações.
Fonte	Ministério da Saúde/SVS - Sistema de Informações sobre Nascidos Vivos (SINASC)
Método de Cálculo	$\frac{\text{Número de nascidos vivos de mulheres residentes, com 7 ou mais consultas de pré-natal}}{\text{Número total de nascidos vivos de mulheres residentes}} * 100$
Categorização	Brasil, Região Nordeste, regiões metropolitanas do Nordeste e escolaridade da mãe
Periodicidade	Anual
Períodos disponíveis	2000-2010
Notas	<ol style="list-style-type: none">1. Como as ocorrências são consideradas pelo número de nascidos vivos, as gestações de gemelares são contados duplamente e os abortamentos e as que deram origem a natimortos não foram contados.2. A proporção de nascidos vivos que não puderam ser levados em conta pela ausência de informação sobre escolaridade ou sobre o local do parto está apresentada na linha "% não considerado".3. As informações sobre escolaridade são declaradas pela própria gestante.4. Há problemas de cobertura do SINASC em determinadas áreas geográficas, principalmente no Norte e Nordeste; há tendência que os dados não registrados sejam de mães de baixa instrução, o que aumentaria a proporção dos mesmos.
Data de elaboração	30/04/2013 CEPI-DSS/ENSP/FIOCRUZ
Como Citar	Ind030204RNE - Proporção (%) de nascidos vivos com 7 ou mais consultas de pré-natal, por ano, segundo Brasil, Região Nordeste, regiões metropolitanas do Nordeste e escolaridade da mãe [Internet]. Rio de Janeiro: Portal Determinantes Sociais da Saúde. Observatório sobre Iniquidades em Saúde. CEPI-DSS/ENSP/FIOCRUZ; 2013 Abr 30 [data de acesso com a expressão "acesso em"]. Disponível em: http://dssbr.org/site/wp-content/uploads/2013/05/Ind030204RM-20130430.pdf

Atenção à Saúde

Indicadores de atenção preventiva

Ind030204RNE - Proporção (%) de nascidos vivos com 7 ou mais consultas de pré-natal, por ano, segundo Brasil, Região Nordeste, regiões metropolitanas do Nordeste e escolaridade da mãe

Período:2000-2010

Região/Escolaridade	2000	2001	2002	2003	2004	2005	2006	2007	2008	2009	2010
Brasil											
0 a 3 anos	26,7	27,7	30,4	30,4	31,3	31,8	33,9	35,2	36,6	36,9	39,5
4 a 7 anos	41,6	42,2	43,0	44,1	44,9	44,6	45,1	45,3	45,6	46,0	47,8
8 a 11 anos	56,2	57,0	57,9	59,3	60,6	61,2	61,8	62,3	62,6	62,7	64,5
12 anos e mais	74,4	75,9	76,9	78,4	78,9	78,7	79,4	79,4	79,9	80,1	81,2
Total	46,2	47,5	49,2	51,1	53,0	53,8	55,5	56,6	57,8	58,8	61,1
% não considerado	8,7	7,0	5,4	4,9	3,9	3,6	3,7	4,0	3,1	2,9	2,1
Região Nordeste											
0 a 3 anos	20,8	22,2	23,8	25,1	25,3	25,8	28,8	29,7	32,1	31,3	33,5
4 a 7 anos	33,1	33,2	33,0	32,7	32,2	31,1	33,5	33,7	34,1	34,8	37,0
8 a 11 anos	44,9	44,9	44,0	45,0	43,6	42,4	45,0	45,6	46,3	46,7	48,8
12 anos e mais	62,9	63,4	63,6	64,0	64,1	62,3	65,0	65,2	66,2	66,9	68,1
Total	33,2	34,3	35,0	36,2	36,5	36,1	39,4	40,5	42,1	43,0	45,1
% não considerado	9,8	8,6	7,5	6,5	5,6	5,1	4,6	4,8	4,5	4,6	3,0
Fortaleza											
0 a 3 anos	29,8	25,8	26,5	36,8	36,9	25,4	24,7	28,1	25,8	28,6	33,0
4 a 7 anos	32,6	30,3	34,2	36,0	36,1	30,6	30,7	32,7	31,8	32,9	35,2
8 a 11 anos	40,7	39,2	41,1	50,3	49,5	37,0	36,7	39,6	40,2	41,9	44,5
12 anos e mais	63,9	66,1	64,2	66,8	68,4	63,2	60,5	64,2	67,9	69,2	68,3
Total	36,7	35,4	37,9	44,9	45,6	36,7	36,9	40,8	41,7	43,6	45,8
% não considerado	11,4	9,0	7,1	6,2	5,3	5,1	6,3	6,2	2,6	1,2	1,8
Recife											
0 a 3 anos	33,7	30,8	34,2	30,7	30,8	29,8	31,1	32,4	32,8	32,0	31,7
4 a 7 anos	40,9	39,9	40,3	37,2	34,4	32,7	35,0	37,0	35,2	36,4	36,9
8 a 11 anos	59,8	57,7	56,2	54,7	51,3	50,9	51,7	53,4	53,3	54,4	56,2
12 anos e mais	80,6	80,6	80,8	81,2	81,2	79,9	82,4	81,9	78,9	80,1	81,1
Total	50,1	49,7	50,7	49,4	47,3	46,1	48,9	51,5	51,2	52,7	54,3
% não considerado	2,1	2,1	2,1	2,3	2,3	1,1	0,4	0,3	0,5	0,8	0,3
Salvador											
0 a 3 anos	27,6	29,2	26,5	32,2	19,7	23,0	30,4	23,9	22,1	23,2	22,5
4 a 7 anos	42,9	37,6	35,5	33,8	26,4	24,6	27,1	24,3	23,4	24,1	26,7

Atenção à Saúde

Indicadores de atenção preventiva

Ind030204RNE - Proporção (%) de nascidos vivos com 7 ou mais consultas de pré-natal, por ano, segundo Brasil, Região Nordeste, regiões metropolitanas do Nordeste e escolaridade da mãe

Período:2000-2010

Região/Escolaridade	2000	2001	2002	2003	2004	2005	2006	2007	2008	2009	2010
8 a 11 anos	53,2	50,9	45,4	46,2	41,2	42,1	46,6	44,5	46,1	47,4	48,0
12 anos e mais	68,8	66,6	66,4	77,0	71,1	70,5	75,4	77,6	77,4	81,1	81,9
Total	45,7	44,1	41,4	43,3	38,8	38,9	43,7	42,5	43,9	46,0	48,4
% não considerado	3,1	3,5	2,7	2,2	1,7	1,4	0,8	0,7	0,8	0,7	0,7

Fonte:

Ministério da Saúde/SVS - Sistema de Informações sobre Nascidos Vivos (SINASC)

Notas:

1. Como as ocorrências são consideradas pelo número de nascidos vivos, as gestações de gêmeos são contadas duplamente e os abortamentos e as que deram origem a natimortos não foram contados.
2. A proporção de nascidos vivos que não puderam ser levados em conta pela ausência de informação sobre escolaridade ou sobre o local do parto está apresentada na linha "% não considerado".
3. As informações sobre escolaridade são declaradas pela própria gestante.
4. Há problemas de cobertura do SINASC em determinadas áreas geográficas, principalmente no Norte e Nordeste; há tendência que os dados não registrados sejam de mães de baixa instrução, o que aumentaria a proporção dos mesmos.

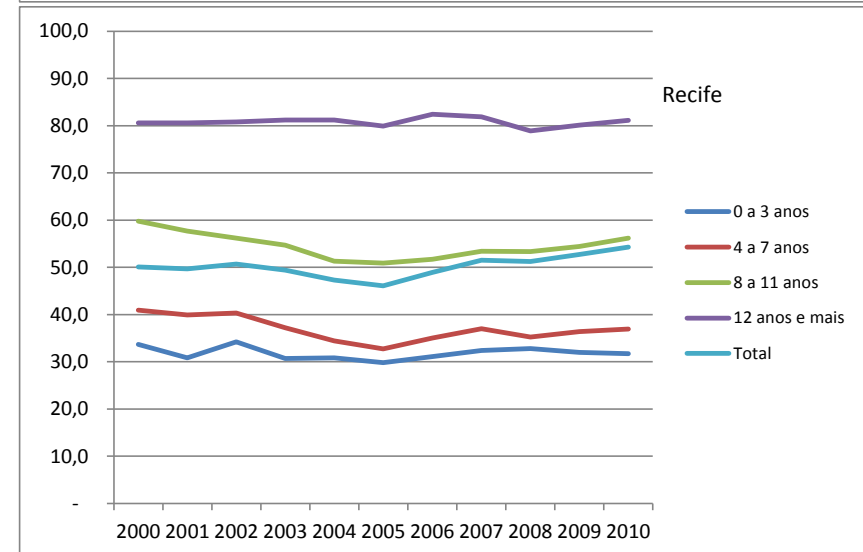
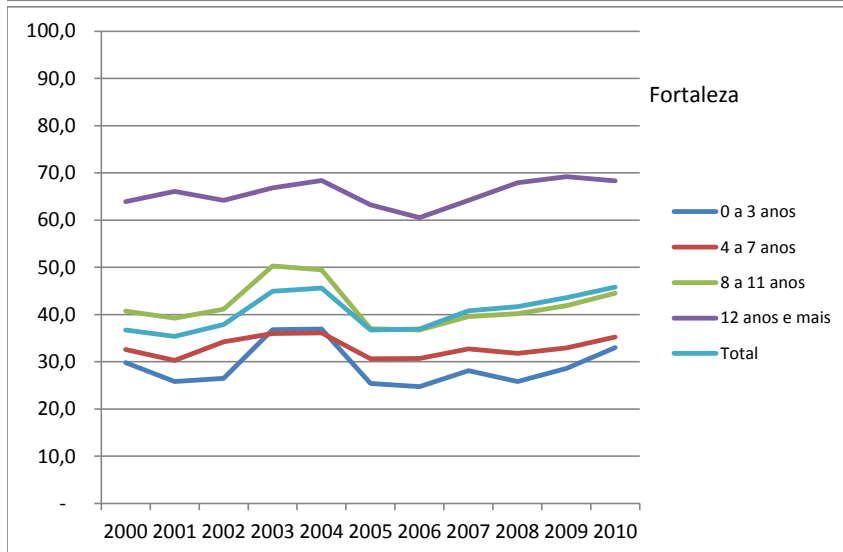
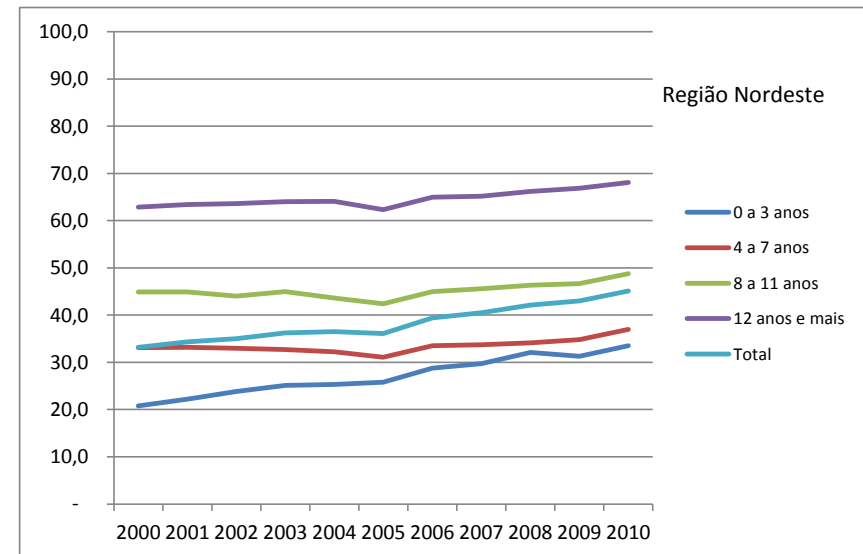
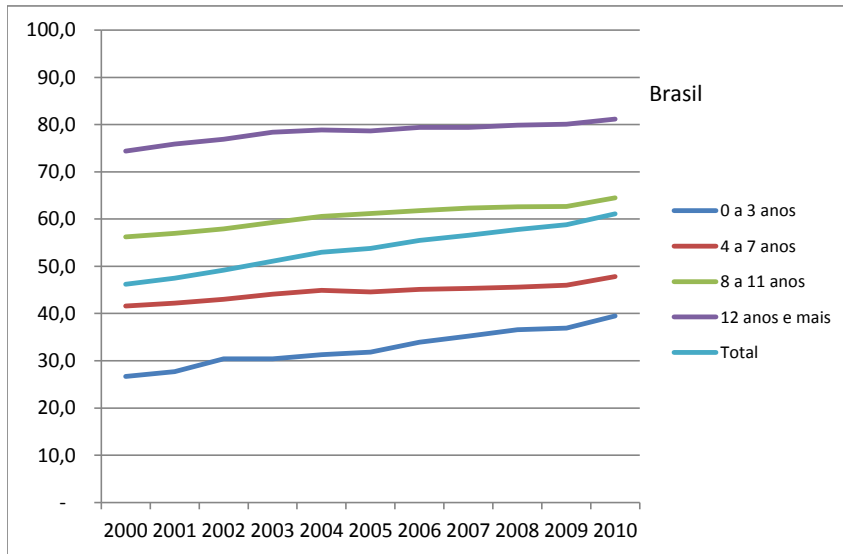
Data de elaboração: 30/04/2013
CEPI-DSS/ ENSP/FIOCRUZ

Atenção à Saúde

Indicadores de atenção preventiva

Ind030204RNE - Proporção (%) de nascidos vivos com 7 ou mais consultas de pré-natal, por ano, segundo Brasil, Região Nordeste, regiões metropolitanas do Nordeste e escolaridade da mãe

Período:2000-2010

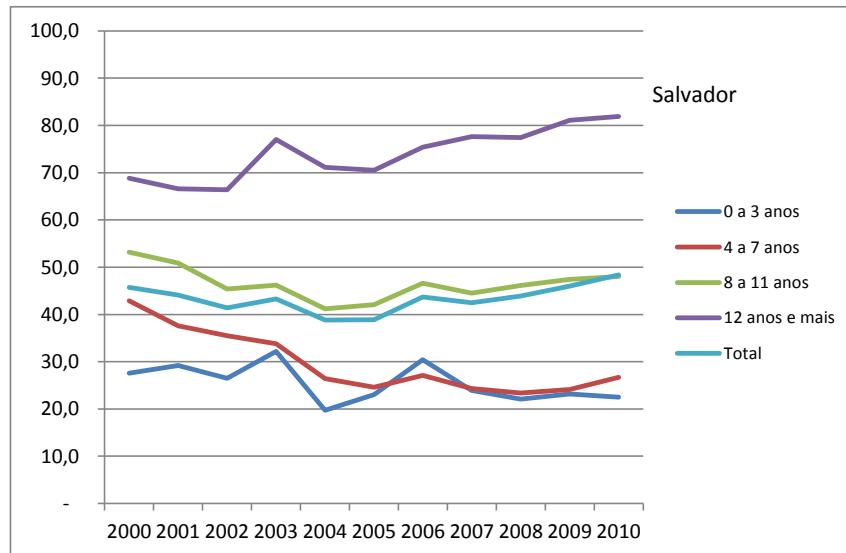


Atenção à Saúde

Indicadores de atenção preventiva

Ind030204RNE - Proporção (%) de nascidos vivos com 7 ou mais consultas de pré-natal, por ano, segundo Brasil, Região Nordeste, regiões metropolitanas do Nordeste e escolaridade da mãe

Período:2000-2010



Fonte:

Ministério da Saúde/SVS - Sistema de Informações sobre Nascidos Vivos (SINASC)

Notas:

1. Como as ocorrências são consideradas pelo número de nascidos vivos, as gestações de gemelares são contados duplamente e os abortamentos e as que deram origem a natimortos não foram contados.
2. A proporção de nascidos vivos que não puderam ser levados em conta pela ausência de informação sobre escolaridade ou sobre o local do parto está apresentada na linha "% não considerado".
3. As informações sobre escolaridade são declaradas pela própria gestante.
4. Há problemas de cobertura do SINASC em determinadas áreas geográficas, principalmente no Norte e Nordeste; há tendência que os dados não registrados sejam de mães de baixa instrução, o que aumentaria a proporção dos mesmos.

Data de elaboração: 30/04/2013
CEPI-DSS/ ENSP/FIOCRUZ