



**Todos por
Pernambuco**
Gestão Democrática e Regionalizada
com Foco em Resultados

Modelo de Gestão e Gestão por Resultados



PERNAMBUCO
GOVERNO DO ESTADO
O FUTURO A GENTE FAZ AGORA



**Todos por
Pernambuco**
Gestão Democrática e Regionalizada
com Foco em Resultados

Modelo Todos por Pernambuco – Visão Geral



**Todos por
Pernambuco**
Gestão Democrática e Regionalizada
com Foco em Resultados



PERNAMBUCO
GOVERNO DO ESTADO
O FUTURO A GENTE FAZ AGORA

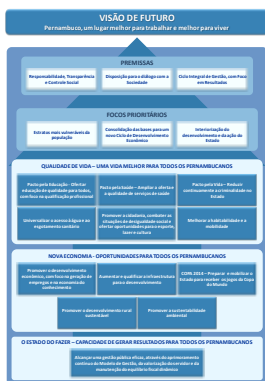
Modelo Todos por Pernambuco - Premissas

- ✓ A operacionalização do processo de Planejamento Estratégico para as Organizações Públicas – seja em nível Central ou Setorial – é iterativa, devendo ser conduzida de acordo com o **Ciclo de Gestão de Políticas Públicas**



- ✓ Todas as etapas do Ciclo devem ser formalmente trabalhadas e acompanhadas *pari-passu* pela Organização

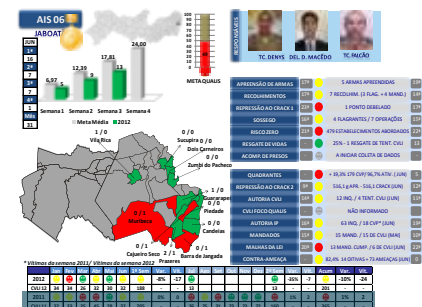
Modelo Todos por Pernambuco



Mapa da Estratégia



Equipes de Suporte à Gestão



Segurança - Pacto pela Vida



Programa de Governo



Seminários Regionais



Mapas Setoriais



Acompanhamento da Execução



Pacto pela Educação



PPA



Monitoramento Intensivo



Pacto pela Saúde



PPA

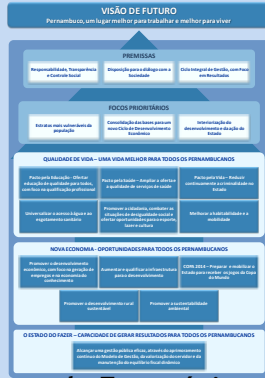
P

Modelo Todos por Pernambuco

D

C

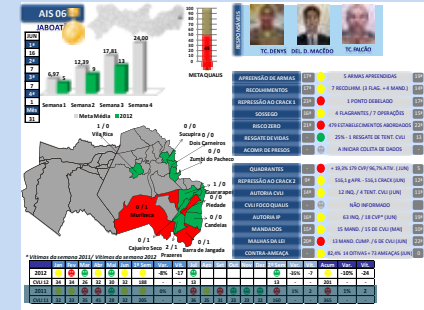
A



Mapa da Estratégia



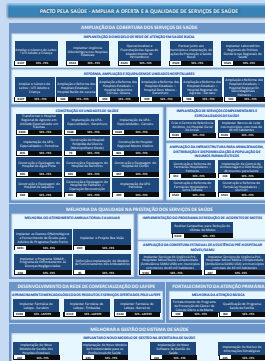
Equipes de Suporte à Gestão



Segurança - Pacto pela Vida



Programa de Governo



Mapas Setoriais



Acompanhamento da Execução



Pacto pela Educação



Seminários Regionais



PPA

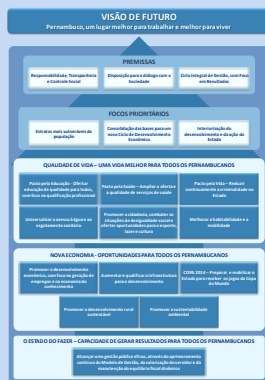


Monitoramento Intensivo



Pacto pela Saúde

P



Mapa da Estratégia



Programa de Governo

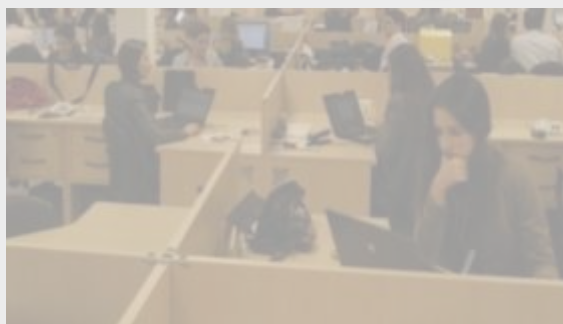


Seminários Regionais

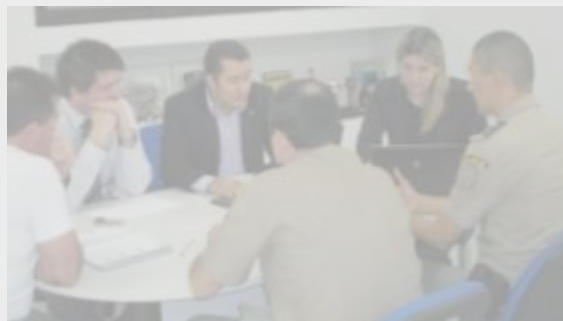


PPA

D



Equipes de Suporte à Gestão



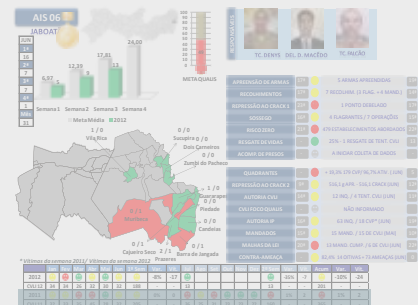
Acompanhamento da Execução



Monitoramento Intensivo

C

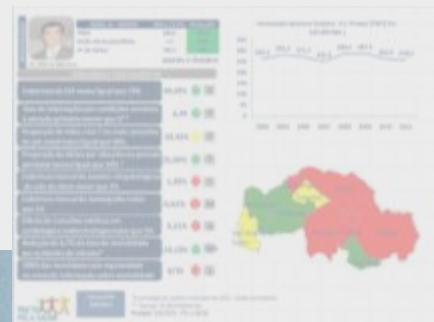
A



Segurança - Pacto pela Vida



Pacto pela Educação



Pacto pela Saúde

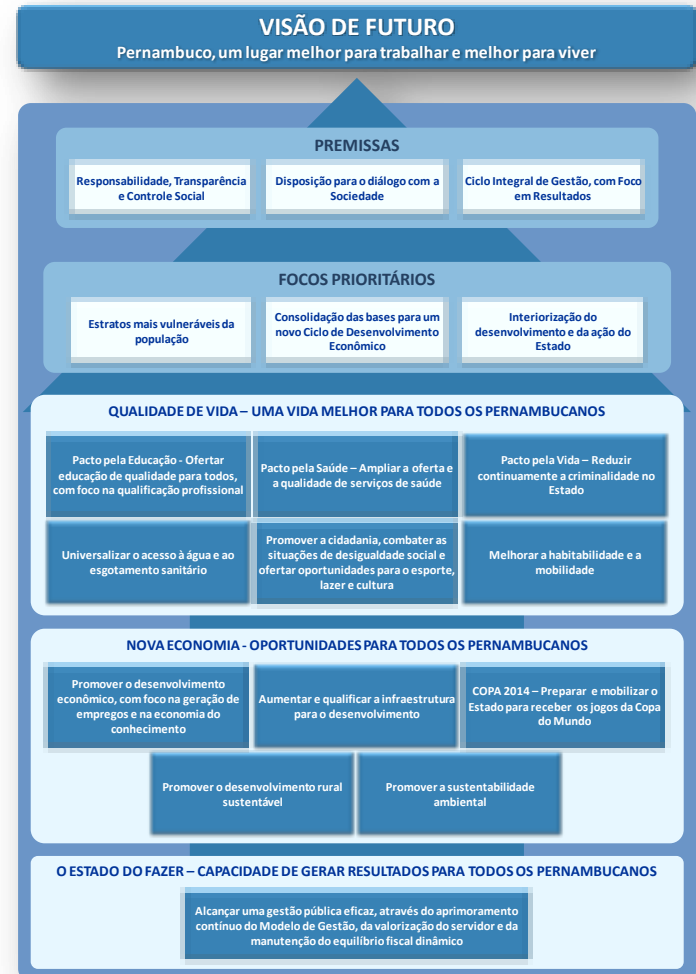


Modelo Todos por Pernambuco

Processo de Planejamento

Mapa da Estratégia do Governo de Pernambuco

Período
2011 ~ 2014



Seminários Todos por Pernambuco UNPSA – ONU



SEMINÁRIOS TODOS POR PERNAMBUCO



Seminários Todos por Pernambuco Edição 2007 x Edição 2011



SEMINÁRIOS TODOS POR PERNAMBUCO

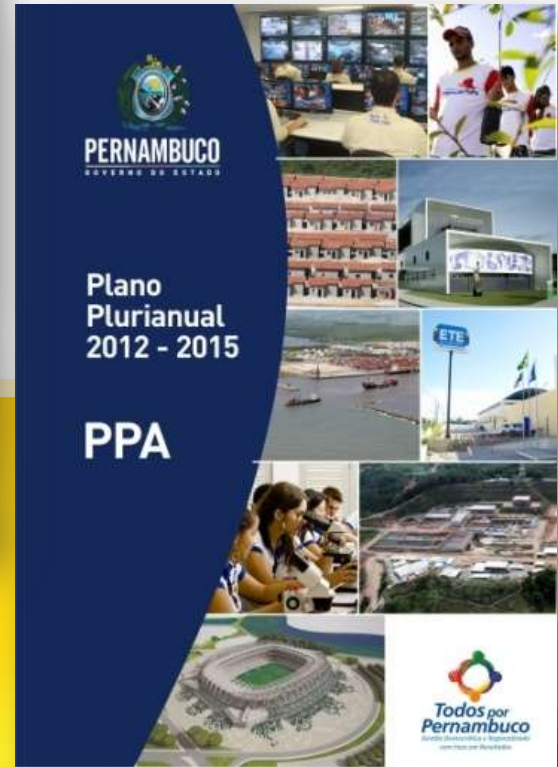
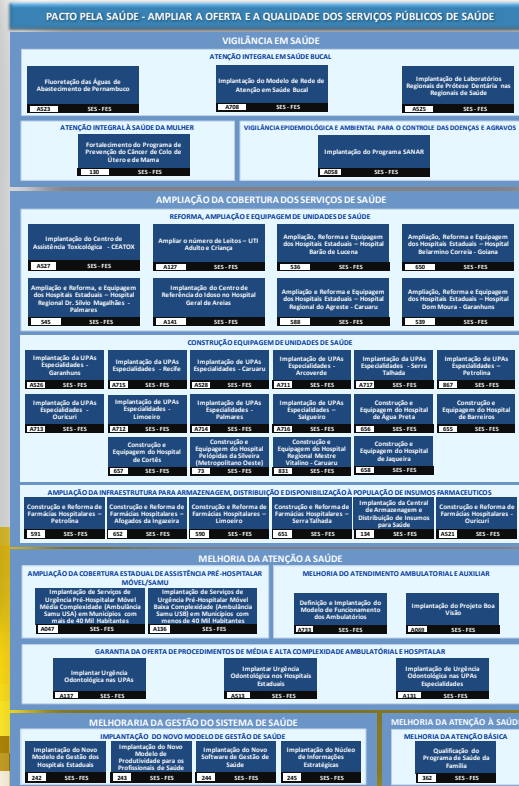
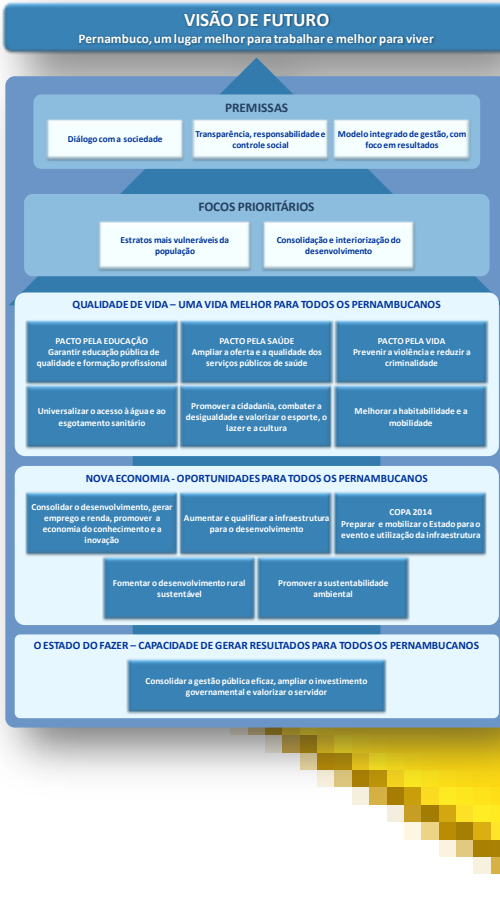
2007	2011
Realizados nas 12 Regiões de Desenvolvimento	Realizados nas 12 Regiões de Desenvolvimento
Propostas discutidas na Plenária	06 Salas Temáticas de discussão
5.207 participantes	13.498 participantes
2.600 propostas registradas	26.147 propostas registradas



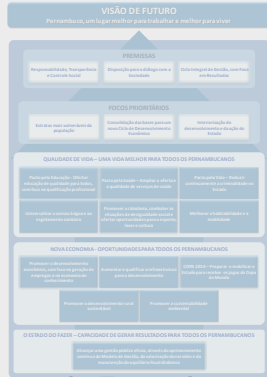
Modelo Todos por Pernambuco

Processo de Planejamento

Alinhamento Planejamento e Orçamento



P



Mapa da Estratégia



Mapas Setoriais



PPA

D C



Equipes de Suporte à Gestão

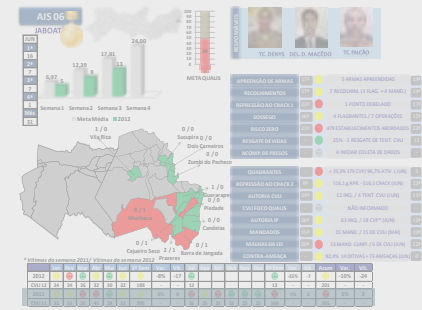


Acompanhamento da Execução



Monitoramento Intensivo

A



Segurança - Pacto pela Vida



Pacto pela Educação



Pacto pela Saúde



Programa de Governo



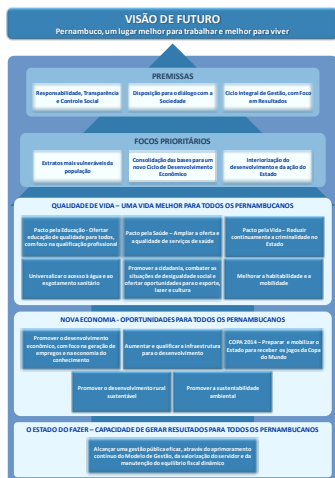
Seminários Regionais



PPA



Modelo Todos por Pernambuco Processo de Monitoramento



PACTO PELA SAÚDE - AMPLIAR A OFERTA E A QUALIDADE DE SERVIÇOS DE SAÚDE

AMPLIAÇÃO DA COBERTURA DOS SERVIÇOS DE SAÚDE

AMPLIAÇÃO DO ACESSO ÀS REDES DE ATENÇÃO À SAÚDE

REDES, AMPLIAÇÃO E COBERTURA DE SERVIÇOS ESPECIALIZADOS

CONTRIBUIÇÃO DE UNIDADES DE SAÚDE

AMPLIAÇÃO DE SERVIÇOS COMPLEMENTARES E ESPECIALIZADOS LOCAIS

AMPLIAÇÃO DA INFRAESTRUTURA PARA AMPLIAR A CAPACIDADE DE ATENDIMENTO DA POPULAÇÃO DE BAIXA RENDIMENTO

MELHORIA DA QUALIDADE NA PRESTAZÃO DOS SERVIÇOS DE SAÚDE

MELHORIA DO ATENDIMENTO À SAÚDE FÍSICA E MENTAL

IMPLEMENTAÇÃO DE PROGRAMAS DE REDUÇÃO DE RISCO DE INFECÇÃO

AMPLIAÇÃO DA COBERTURA ATUAL DE ASSISTÊNCIA PRÉ-HOSPITALAR

DESENVOLVIMENTO DE REDES DE COBERTURA DO SRHE

AMPLIAÇÃO DO ACESSO ÀS REDES DE SAÚDE DE BAIXO RENDIMENTO

MELHORIA NA GESTÃO DO SISTEMA DE SAÚDE



PLANO OPERATIVO

Item	Descrição	Valor	Progresso
1	Executar serviços preliminares	R\$ 1.411.848,39	42%
2	Estudos Topográficos, Geológicos e Geofísicos	R\$ 321.021,15	81%
3	Detalhamento do Projeto Básico	R\$ 871.802,38	25%
4	Executar enrocadeira e desvio do Rio	R\$ 1.187.219,75	91%
5	Executar escavação do leito do Rio e ombreiras	R\$ 1.216.115,64	5%

Construção da Barragem de Painéis

838 **SRHE**

OBRAS CIVIS

Cronograma Físico
Barragem de Painéis II

Item	Descrição	Valor	2011	2012	2013									
			Jan	Feb	Mar	Abr	Maio	Jun	Jul	Agosto	Sep	Out	Nov	Dez
1	Executar serviços preliminares	R\$ 1.411.848,39	42%	57%	62%	65%	65%	65%	65%	67%	67%	67%	68%	68%
2	Estudos Topográficos, Geológicos e Geofísicos	R\$ 321.021,15	42%	57%	62%	65%	65%	65%	65%	67%	67%	67%	68%	68%
3	Detalhamento do Projeto Básico	R\$ 871.802,38			25%	50%	75%	100%						
4	Executar enrocadeira e desvio do Rio	R\$ 1.187.219,75	91%	94%	100%									
5	Executar escavação do leito do Rio e ombreiras	R\$ 1.216.115,64	5%	25%	40%						70%	100%		



Modelo Todos por Pernambuco

Processo de Implementação

EQUIPES DE SUPORTE À GESTÃO

- ✓ CARREIRAS PÚBLICAS DE GESTÃO
- ✓ REMUNERAÇÃO VARIÁVEL POR DESEMPENHO
- ✓ ADOÇÃO DA MERITOCRACIA

Modelo Todos por Pernambuco Processo de Implementação

EQUIPES DE SUPORTE À GESTÃO



- ✓ DETALHAMENTO DAS PRIORIDADES EM PLANOS DE AÇÃO
- ✓ REUNIÕES ESTRUTURADAS DE ACOMPANHAMENTO
- ✓ AUXÍLIO PARA SUPERAÇÃO DE DIFICULDADES

Modelo Todos por Pernambuco

Processo de Monitoramento



- ✓ REUNIÕES SEMANAIS
- ✓ GOVERNO ORIENTADO POR OBJETIVOS ESTRATÉGICOS
- ✓ PADRÃO ÚNICO DE ACOMPANHAMENTO E PRESTAÇÃO DE CONTAS

Modelo Todos por Pernambuco

Processo de Monitoramento

SISTEMA PAINEL DE CONTROLE

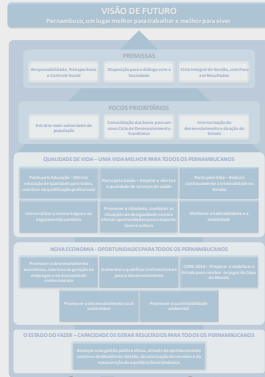


AMPLIAÇÃO DO ACESSO À ÁGUA E ESGOTAMENTO SANITÁRIO

INVERSÕES EM PARTICIPAÇÃO SOCIETÁRIA DA COMPESA - ÁGUA PARA TODOS - AMPLIAÇÃO DA OFERTA, COBERTURA DOS SERVIÇOS DE ABASTECIMENTO E REDUÇÃO DO RACIONAMENTO DE ÁGUA

CONSTRUÇÃO DA BARRAGEM ENGENHO PEREIRA	PAC EM PE - IMPLANTAÇÃO DA ADUTORA DO AGRESTE	CONSTRUÇÃO DA BARRAGEM ENGENHO MARANHÃO	IMPLANTAÇÃO DO SISTEMA DE ABASTECIMENTO DE ÁGUA DE PETROLINA
0734 COMPESA	062 COMPESA	0701 COMPESA	0140 COMPESA
OBRAS DE AMPLIAÇÃO DO SISTEMA PRODUTOR DE VITÓRIA DO SANTO ANTÃO A PARTIR DA BARRAGEM DE TAPACURÁ	IMPLANTAÇÃO DO SISTEMA DE ABASTECIMENTO DE ÁGUA DO IBURA	IMPLANTAÇÃO DO RAMAL I DA ADUTORA DO SIRUI	PIRORED - CAMUTANGA
0130 COMPESA	0710 COMPESA	063 COMPESA	062 COMPESA
PIRORED - VERTEDES	PIRORED - LAJEDO	PIRORED - BOM JARDIM	PIRORED - TIMEALEIA

P



Mapa da Estratégia

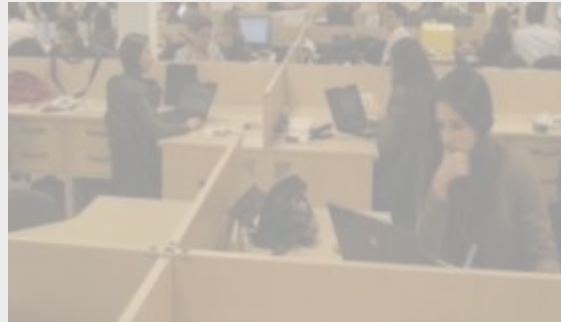


Mapas Setoriais



PPA

D C



Equipes de Suporte à Gestão

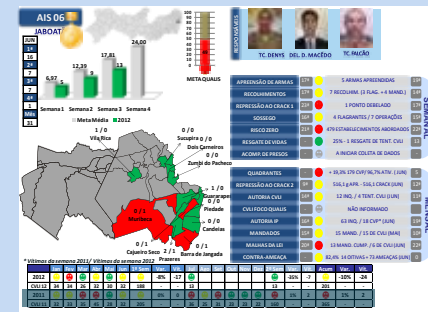


Acompanhamento da Execução



Monitoramento Intensivo

A



Segurança - Pacto pela Vida



Pacto pela Educação



Pacto pela Saúde



Programa de Governo



Seminários Regionais



Todos por Pernambuco

Modelo Todos por Pernambuco Indicadores

77 INDICADORES REPRESENTATIVOS

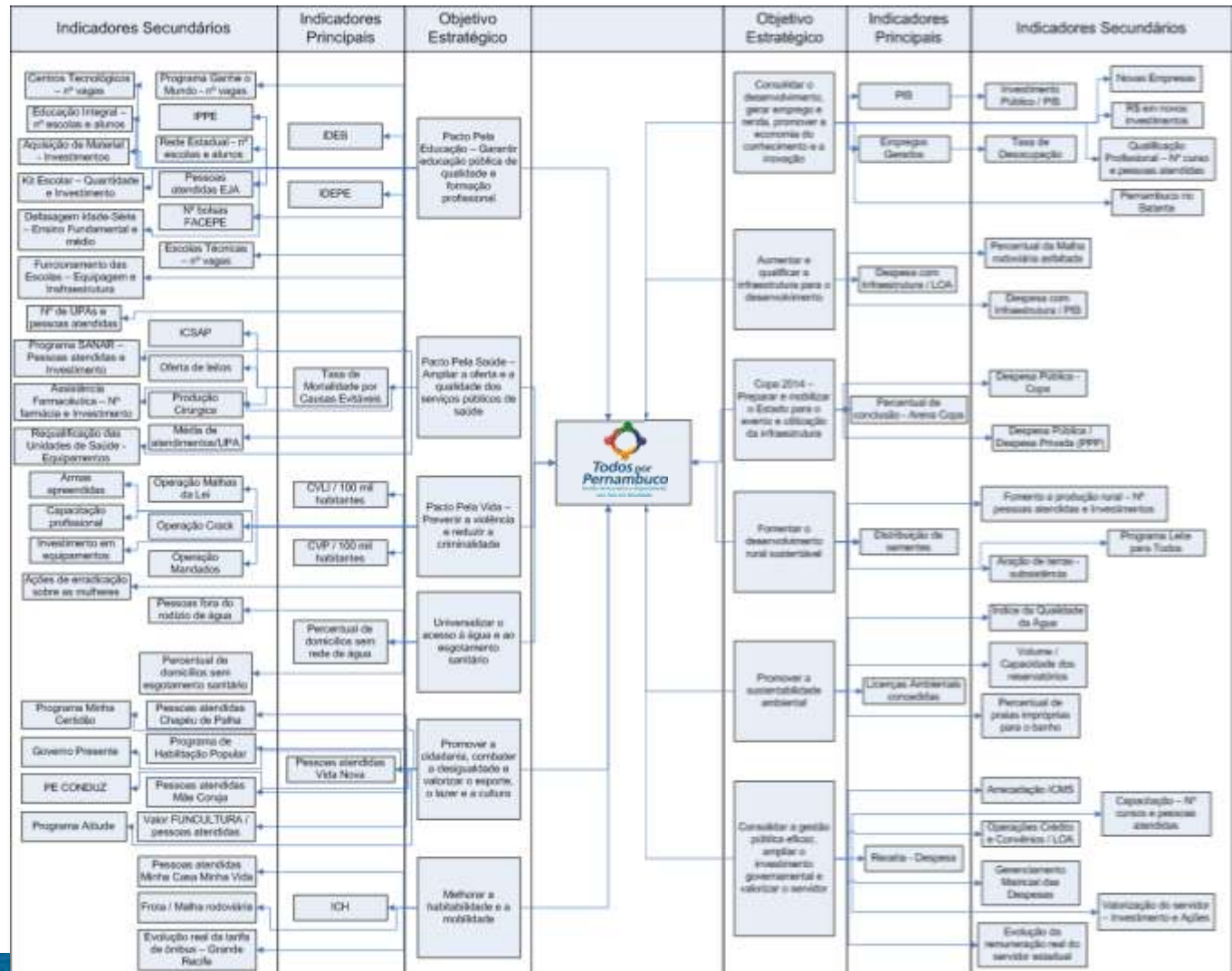
- ✓ 15 de RESULTADO
- ✓ 62 de PROCESSO

INDICADORES DE RESULTADO

RGS (LC 141)

INDICADORES DE PROCESSO

RAG (ALEPE - SOCIEDADE)





**Todos por
Pernambuco**
Gestão Democrática e Regionalizada
com Foco em Resultados

Gestão por Resultados



**Todos por
Pernambuco**
Gestão Democrática e Regionalizada
com Foco em Resultados



PERNAMBUCO

GOVERNO DO ESTADO

O FUTURO A GENTE FAZ AGORA

AIS 2

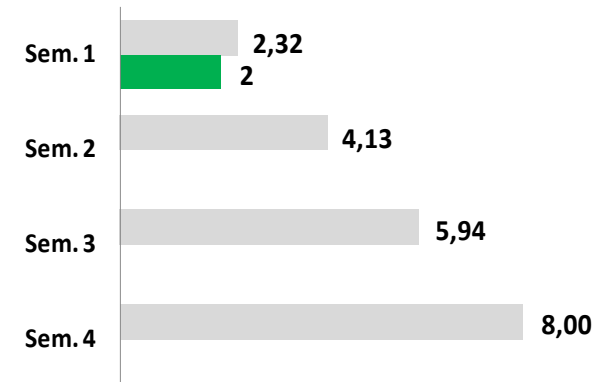
Espinheiro

Taxa CVLI

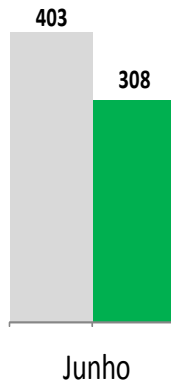


DPH.I.NOVAES TC. EBENÉZER DEL. S. RICARDO TC. CANTARELLI

CVLI

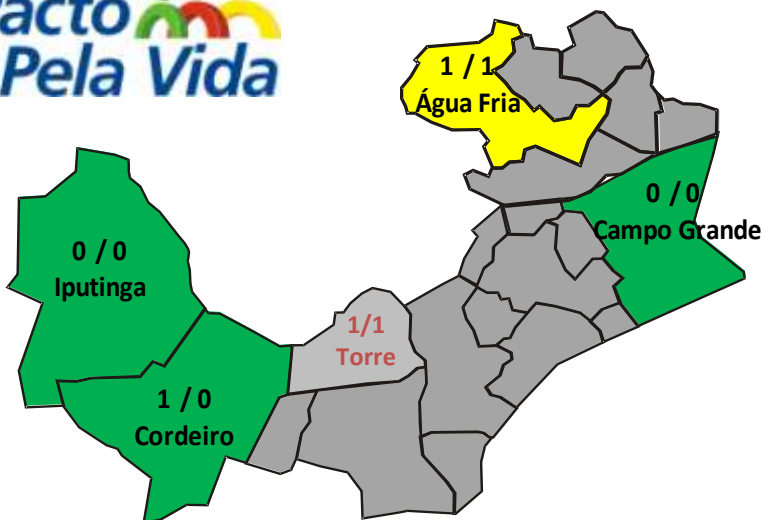


CVP



SEMANAL

APREEN. ARMAS	9ª	7 ARMAS APREENIDAS	24ª
RECOLHIMENTOS	8ª	18 RECOLHIM. (18 FLAG. + 0 MAND.)	18ª
CRACK 1	13ª	7 PONTOS DEBELADOS	12ª
SOSSEGO	24ª	0 FLAGRANTE / 10 OPERAÇÕES	26ª
RISCO ZERO	24ª	1127 ESTABELECIMENTOS ABORDADOS	23ª
RESGATE DE VIDAS	-	0% - 0 RESGATE DE TENT. CVLI	13
TORNOZELEIRA	-	EVASÕES/PRISÕES (1/0) (42/32 - ACUM.)	-



MENSAL

CRACK 2	24ª	0 g APR. - 0 CRACK (JUN/P.)	13ª
AUTORIA CVLI	16ª	4 INQ. / 2 TENT. CVLI (JUN)	14ª
AUTORIA IP	9ª	63 INQ. / 15 DROGAS (JUN)	3ª
MANDADOS	23ª	0 MAND. / 0 DE CVLI (JUN/P.)	9ª
MALHAS DA LEI	23ª	10 MAND. CUMP. / 2 DE CVLI (JUN/P.)	24ª
CONTRA-AMEAÇA	-	100% 4 OIT. + 19 AM. 23 REG. (JUN)	0

	jan	fev	mar	abr	mai	jun	1º sem	var.	vít.	jul	ago	set	out	nov	dez	2º sem	var.	vít.	acum	var.	vít.
2013	●	●	●	●	●	●	●	-46%	-25	●						●	-23%	-1	●	-46%	-26
CVLI 13	6	4	5	5	2	7	29	-	-	2						2	-	-	31	-	-
2012	●	●	●	●	●	●	●	-33%	-26	●	●	●	●	●	●	●	-24%	-17	●	-29%	-43
CVLI 12	7	6	7	8	8	18	54	-	-	12	11	9	6	7	8	53	-	-	107	-	-



Pernambuco

Secretário



EDUCADOR DE APOIO	270/557	☹
TÉCNICO EDUCACIONAL	367/436	☹
PROF. PORTUGUÊS	-14	☹
PROF. MATEMÁTICA	-105	☹

Nº ALUNOS E.M./TOTAL

334.123/670.280

Taxa de Aprovação (2007-2012)

68% 71% 75% 79% 79% 84%

MÉDIA	1º Bim	2º Bim	1º Sem	3º Bim	4º Bim	2º Sem
Δ% 2012	-3,7%	-3,2%	-5,5%	-4,1%	-5,4%	-11,8%

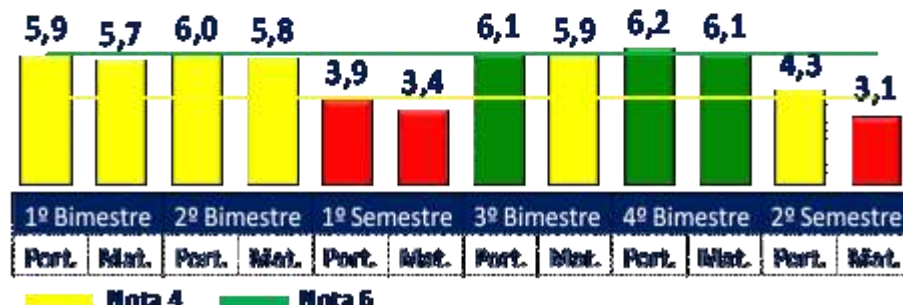
Ricardo Dantas



IDEPE



MÉDIA 2012 - ENSINO MÉDIO



3º ANO - Distribuição de notas na Prova Externa

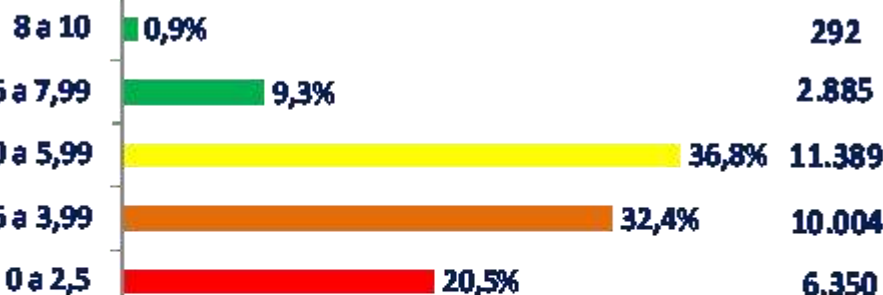
Alunos

ENSINO MÉDIO

GERAL

PORT.

MAT.



MÉDIA EXTERNA

☹

3,66

4,07

3,27

MÉDIA INTERNA

😊

6,04

6,14

5,94

FREQUÊNCIA DO ESTUDANTE

😊

90,3%

90,5%

90,2%

PARTICIPAÇÃO NAS AVALIAÇÕES

☹

77,3%

77,3%

77,3%

FREQUÊNCIA DO PROFESSOR

😊

98,4%

98,4%

98,6%

CUMPRIMENTO DE CONTEÚDOS

😊

90,0%

93,7%

86,5%

3º ANO

GERAL

PORT.

MAT.

ALUNOS ABAIXO DA MÉDIA

☹

36,1%

32,9%

39,2%

NOTAS CRÍTICAS

☹

20,5%

16,9%

34,1%

FAMILIARES EM REUNIÕES

😊

58,1%

PARTICIPAÇÃO NO REFORÇO

☹



Vale do Capibaribe

Gerente



EDUCADOR DE APOIO	28/31	☹
TÉCNICO EDUCACIONAL	23/25	☹
PROF. PORTUGUÊS	OK	😊
PROF. MATEMÁTICA	-12	☹

Nº ALUNOS E.M./TOTAL

16.388/26.638

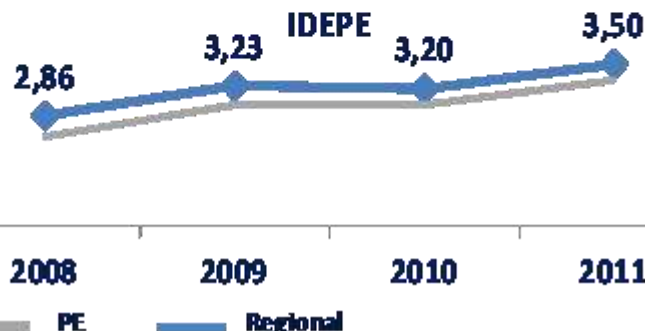
Taxa de Aprovação (2007-2012)

64% 69% 74% 81% 87% 92%

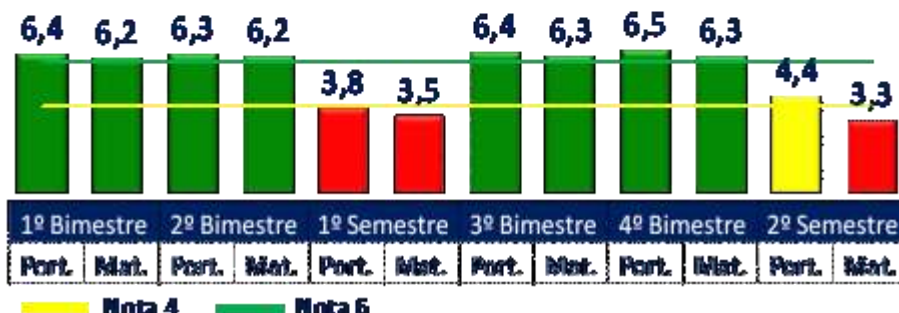
MÉDIA	1º Bim	2º Bim	1º Sem	3º Bim	4º Bim	2º Sem
Δ% 2012	2,4%	0,5%	-6,4%	2,0%	-1,0%	-10,7%

Edjane Ribeiro dos Santos

3º
2011



MÉDIA 2012 - ENSINO MÉDIO



3º ANO - Distribuição de notas na Prova Externa

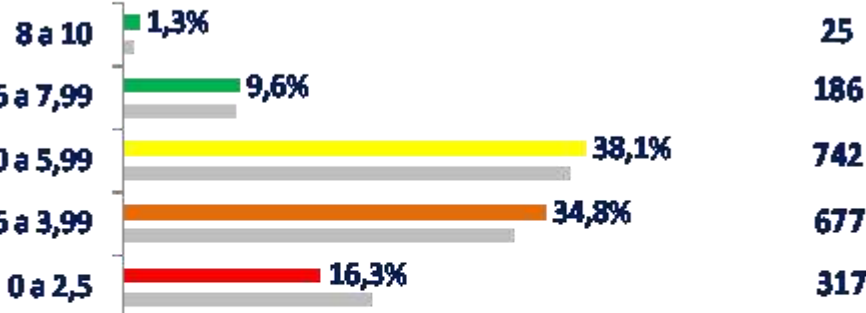
Alunos

ENSINO MÉDIO

GERAL

PORT.

MAT.



MÉDIA EXTERNA 4º ☹ 3,74 4,11 3,38

MÉDIA INTERNA 😊 6,39 6,48 6,30

FREQUÊNCIA DO ESTUDANTE 😊 93,6% 93,6% 93,8%

PARTICIPAÇÃO NAS AVALIAÇÕES 😊 82,5% 82,5% 82,5%

FREQUÊNCIA DO PROFESSOR 😊 99,2% 99,4% 99,2%

CUMPRIMENTO DE CONTEÚDOS 😊 98,3% 98,8% 97,9%

ALUNOS ABAIXO DA MÉDIA ☹ 30,3% 26,1% 33,2%

FAMILIARES EM REUNIÕES 😊 73,5%

3º ANO GERAL PORT. MAT.

NOTAS CRÍTICAS 4º 😊 16,2% 13,0% 31,4%

PARTICIPAÇÃO NO REFORÇO 😊

Vale do Capibaribe - Limoeiro

EREM Doutor Sebastião de Vasconcelos Galvão (I)

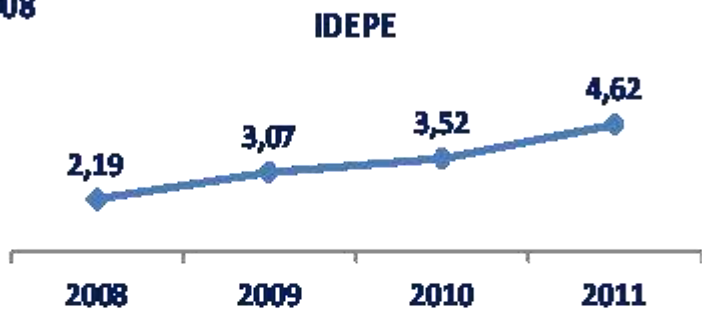


EDUCADOR DE APOIO	1/1	😊
TÉCNICO EDUCACIONAL	1/1	😊
PROF. PORTUGUÊS	3/3	😊
PROF. MATEMÁTICA	3/2	😊

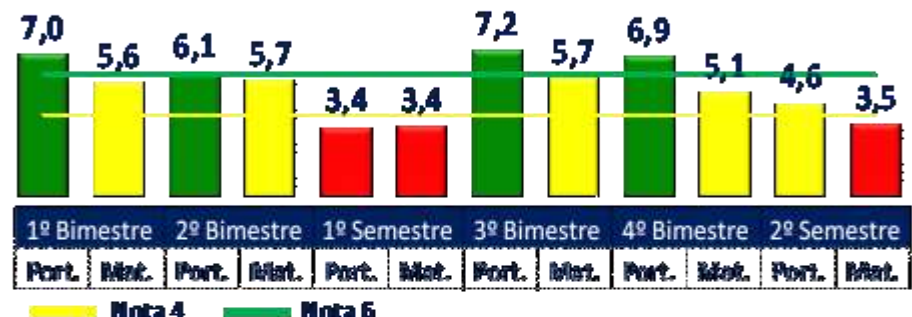
Nº ALUNOS E.M./TOTAL	Taxa de Aprovação (2007-2012)					
	404/404	69%	60%	76%	80%	83%
MÉDIA	1º Bim	2º Bim	1º Sem	3º Bim	4º Bim	2º Sem
Δ% 2012	3,2%	0,3%	-10,1%	14,3%	2,4%	-19,1%

Adilson Monteiro Ribeiro
Desde 03/2008

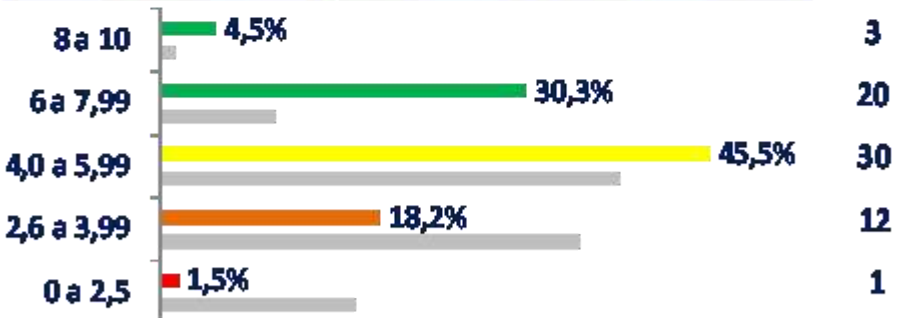
51º
2011



MÉDIA 2012 - ENSINO MÉDIO



3º ANO - Distribuição de notas na Prova Externa



	ENSINO MÉDIO	GERAL	PORT.	MAT.
MÉDIA EXTERNA	34º	3,92	4,33	3,52
MÉDIA INTERNA		6,18	6,79	5,57
FREQUÊNCIA DO ESTUDANTE		96,2%	96,4%	96,0%
PARTICIPAÇÃO NAS AVALIAÇÕES		83,8%	83,8%	83,8%
FREQUÊNCIA DO PROFESSOR		99,6%	99,7%	99,5%
CUMPRIMENTO DE CONTEÚDOS		99,8%	99,8%	100,0%
ALUNOS ABAIXO DA MÉDIA		38,6%	17,7%	57,0%
FAMILIARES EM REUNIÕES		38,2%		

3º ANO	GERAL	PORT.	MAT.	
NOTAS CRÍTICAS	14º	1,5%	1,5%	13,6%
PARTICIPAÇÃO NO REFORÇO		😊		





Dr. Mário Moreira

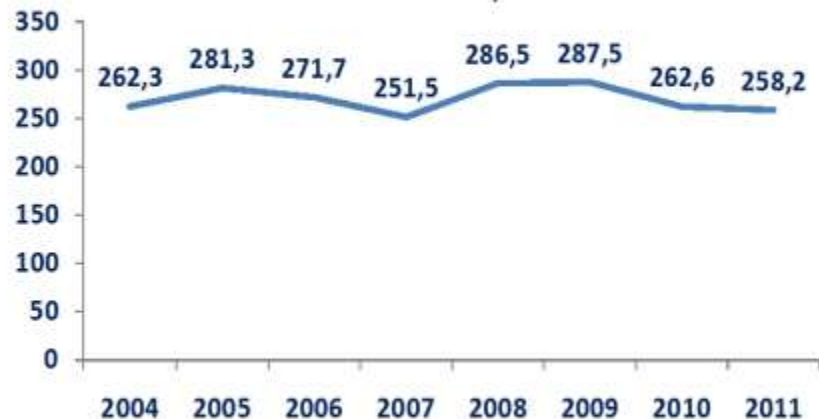
GERES 12 - GOIANA	Meta (-2,1%)	Alcançado
TMCE	260,0	258,2
Razão Alcançado/Meta	<=1	0,99
nº de óbitos	765,3	760

Janeiro a Outubro

Indicadores Intermediários

Cobertura da ESF maior/igual que 70%	89,39%	😊	0
Taxa de Internações por condições sensíveis à atenção primária menor que 8**	6,49	😊	0
Proporção de mães com 7 ou mais consultas de pré-natal maior/igual que 60%	52,31%	😞	2
Proporção de óbitos por afecções no período perinatal menor/igual que 50% *	25,00%	😊	3
Cobertura mensal de exames citopatológicos do colo do útero maior que 2%	1,28%	😞	7
Cobertura mensal de mamografia maior que 1%	0,41%	😞	10
Oferta de consultas médicas em cardiologia e endocrinologia maior que 5%	3,21%	😞	0
Redução de 6,7% da taxa de mortalidade por acidentes de trânsito*	-16,13%	😊	N/A
100% dos municípios com regularidade no envio de informação sobre mortalidade	6/10	😞	1

Acumulado Janeiro a Outubro - 0 a 74 anos (TMCE Por 100.000 Hab.)



HOSPITAL OTÁVIO DE FREITAS

DEZEMBRO/2011

RESPONSÁVEL



Dr. Antônio Barreto

Perfil: GERAL
Traumato-ortopedia, Pneumologia/Tisiologia, Urologia, Clínica Pediátrica,
Clínica Médica e Cirurgia Geral

Leitos: 598
Médicos: 350

Demais profissionais: 863
* Fonte: SEGET/SES DEZ/11

MONITORAMENTO HOSPITALAR

Tempo médio de permanência

HOF META

10,25 ☹️ 9 ≤ 10,03

Produção Cirúrgica

781 😊 5 ≥ 693

% de urgências com internação

28,52% ☹️ 1 ≥ 29,56%

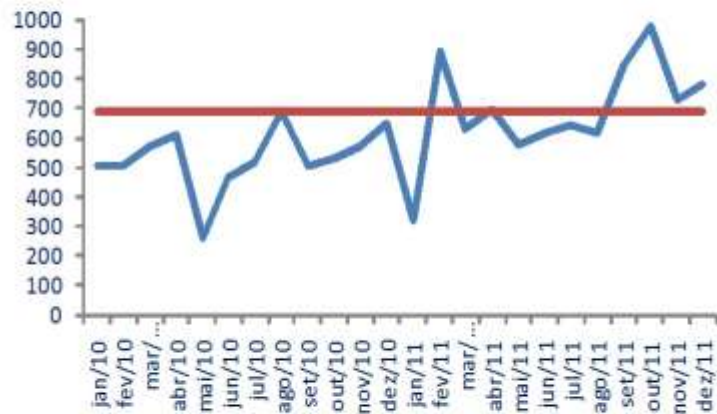
Taxa de ocupação

78,08% ☹️ 6 80% a 85%

Taxa de Mortalidade Hospitalar

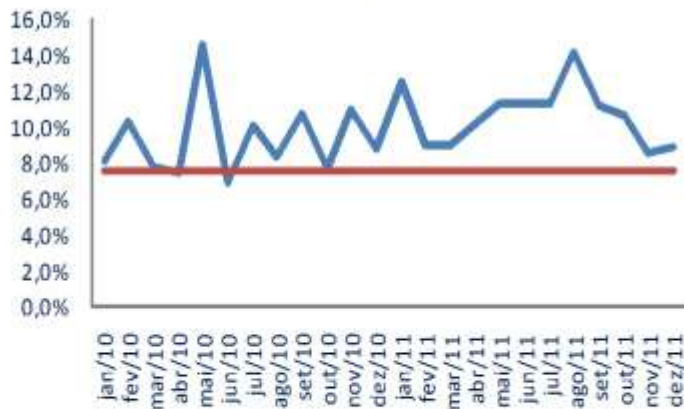
8,85% 😡 12 ≤ 7,63%

Cirurgias HOF

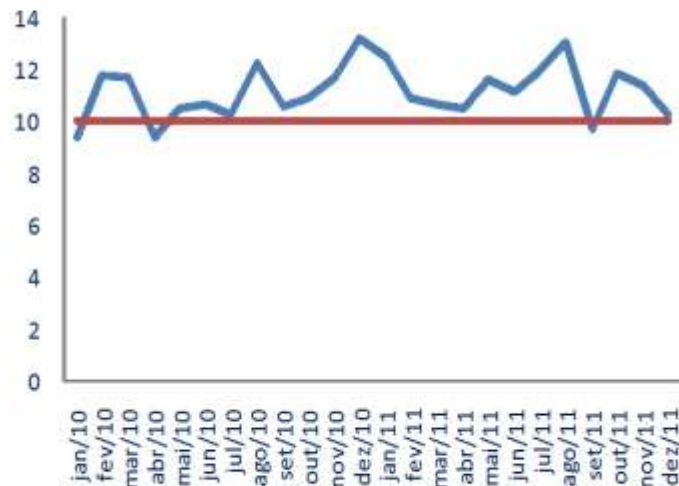


Fonte: DATASUS – Sistema de Informação Hospitalar

Mortalidade Hospitalar HOF



Tempo Médio de Permanência HOF



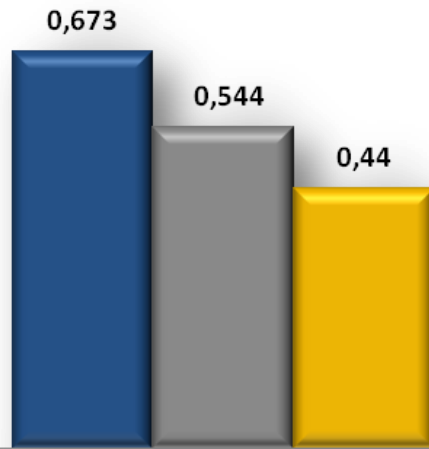
Obs.: Os itens de cobrança que sofreram glosa não são contabilizados no cálculo dos indicadores

Gestão por Resultados Desenvolvimento Humano

IDHM PERNAMBUCO 2000 - 2010



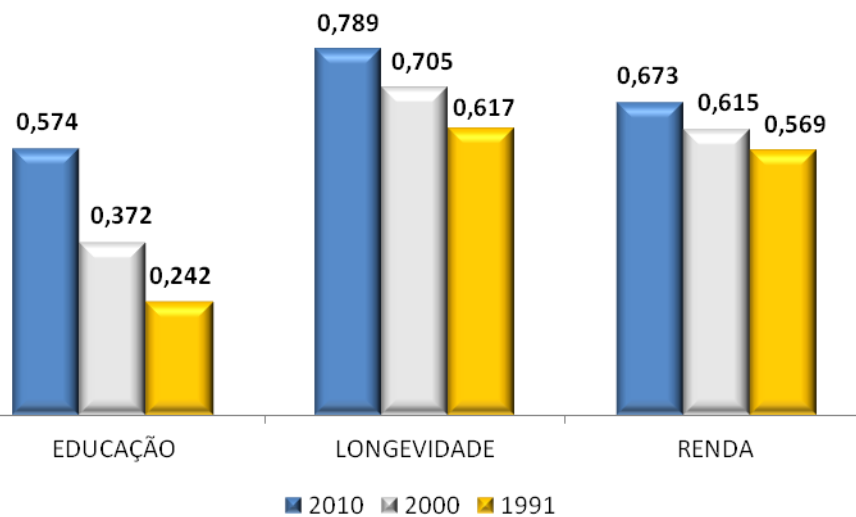
Atlas do Desenvolvimento
Humano no Brasil 2013



IDHM

■ 2010 ■ 2000 ■ 1991

Evolução das dimensões do IDHM



✓ *O IDHM dos municípios pernambucanos -*
↑ **24%, EM MÉDIA.**

✓ Esperança de vida: ↑ **5 anos**

✓ Mortalidade infantil: ↓ **57%**

✓ Taxa de analfabetismo da população
entre 11 e 17 anos: ↓ **49%**

✓ Proporção de alunos sem distorção
idade-série: ↑ **38%**

✓ Proporção da população em situação de
extrema pobreza: ↓ **45%**



**Todos por
Pernambuco**
Gestão Democrática e Regionalizada
com Foco em Resultados

Modelo de Gestão e Gestão por Resultados



PERNAMBUCO

GOVERNO DO ESTADO

O FUTURO A GENTE FAZ AGORA