



Portal Determinantes Sociais da Saúde
Observatório sobre Iniquidades em Saúde
CEPI-DSS/ENSP/FIOCRUZ

Determinantes Sociais de Saúde

Indicadores demográficos

Ind010105RM - Razão de dependência, por ano, segundo região metropolitana

Indicador	Razão de dependência
Descrição	Razão entre o segmento etário da população definido como economicamente dependente (os menores de 15 anos de idade e os de 60 e mais anos de idade) e o segmento etário potencialmente produtivo (entre 15 e 59 anos de idade), na população residente em determinado espaço geográfico, no ano considerado.
Fonte	Pesquisa Nacional por Amostra de Domicílios (PNAD)
Método de Cálculo	$\text{Número de pessoas residentes de 0 a 14 anos e de 60 e mais anos de idade} / \text{Número de pessoas residentes de 15 a 59 anos de idade} * 100$
Categorização	Região metropolitana
Periodicidade	Anual
Períodos disponíveis	2001-2009, 2011-2012
Notas	<ol style="list-style-type: none">1. As proporções são calculadas desconsiderando os casos sem declaração e os não aplicáveis2. Informações da PNAD não disponíveis, até o ano de 2003, para as áreas rurais de RO, AC, AM, RR, PA e AP.3. Os valores das PNAD 2001 a 2012 estão ponderados considerando os pesos amostrais disponibilizados após a publicação do Censo 2010.4. Não estão apresentados os dados para os anos censitários, pois os censos apresentam diferentes estruturas nas amostras e, no Censo 2010, a forma de captação da escolaridade é incompatível com a obtida na PNAD.
Data de elaboração	30/11/2013 CEPI-DSS/ENSP/FIOCRUZ
Como Citar	Ind010105RM - Razão de dependência, por ano, segundo região metropolitana [Internet]. Rio de Janeiro: Portal Determinantes Sociais da Saúde. Observatório sobre Iniquidades em Saúde. CEPI-DSS/ENSP/FIOCRUZ; 2013 Nov 30. Disponível em: http://dssbr.org/site/wp-content/uploads/2013/12/Ind010105RM-20131130.pdf

Determinantes Sociais de Saúde

Indicadores demográficos

Ind010105RM - Razão de dependência, por ano, segundo região metropolitana

Período:2001-2009, 2011-2012

Região	2001	2002	2003	2004	2005	2006	2007	2008	2009	2011	2012
Belém	52,1	55,1	53,9	54,3	53,8	53,2	51,2	51,7	52,2	49,4	49,9
Fortaleza	61,1	58,8	57,3	55,7	55,7	54,5	55,0	51,8	52,3	51,4	50,4
Recife	55,2	53,5	52,7	53,3	51,9	51,8	51,3	51,5	50,2	50,1	51,5
Salvador	49,9	49,5	48,7	48,8	48,1	45,8	45,4	45,7	45,9	46,0	46,5
Belo Horizonte	52,7	51,4	51,5	50,6	50,8	50,5	50,1	51,1	49,1	48,1	47,5
Rio de Janeiro	56,3	54,9	53,1	55,8	54,6	53,0	54,3	54,6	54,1	54,0	56,9
São Paulo	50,6	51,8	50,7	51,6	49,7	50,3	50,2	49,4	50,1	50,3	51,3
Curitiba	53,2	50,4	51,9	50,8	51,8	49,9	49,7	49,3	49,9	47,7	48,7
Porto Alegre	55,1	53,9	54,7	53,6	52,8	53,1	53,3	52,4	52,5	51,6	52,2

Fonte:

Pesquisa Nacional por Amostra de Domicílios (PNAD)

Notas:

1. As proporções são calculadas desconsiderando os casos sem declaração e os não aplicáveis
2. Informações da PNAD não disponíveis, até o ano de 2003, para as áreas rurais de RO, AC, AM, RR, PA e AP.
3. Os valores das PNAD 2001 a 2012 estão ponderados considerando os pesos amostrais disponibilizados após a publicação do Censo 2010.
4. Não estão apresentados os dados para os anos censitários, pois os censos apresentam diferentes estruturas nas amostras e, no Censo 2010, a forma de captação da escolaridade é incompatível com a obtida na PNAD.

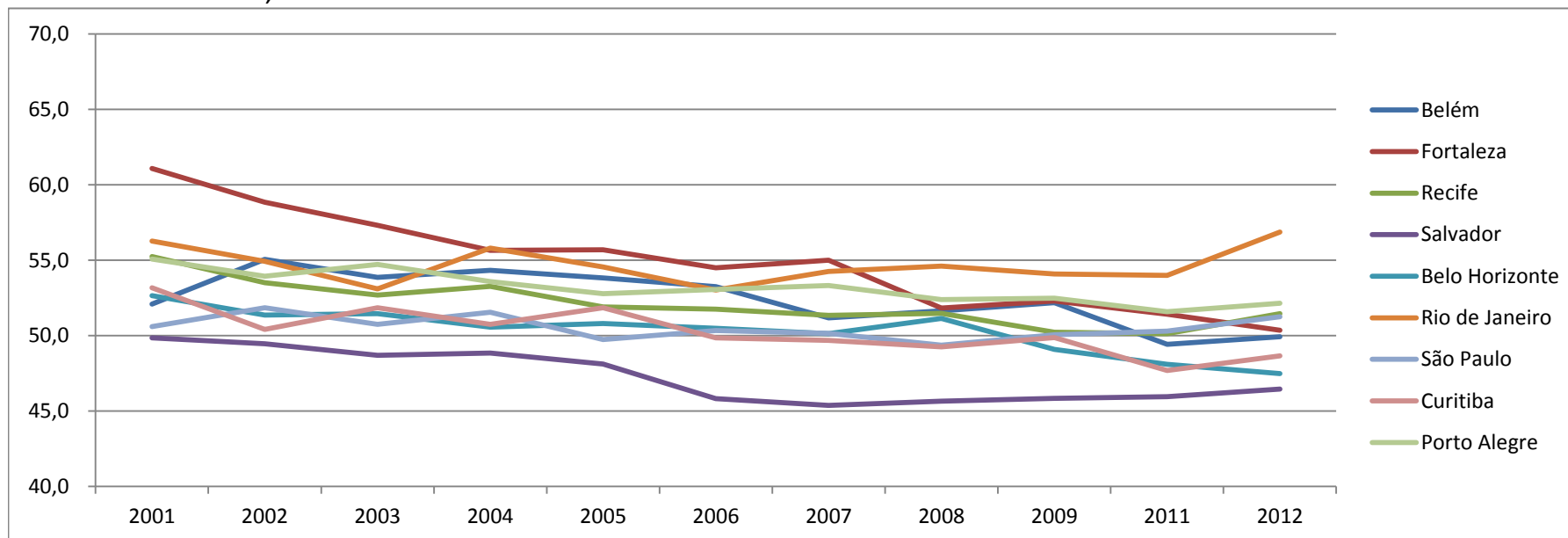
Data de elaboração: 30/11/2013
CEPI-DSS/ ENSP/FIOCRUZ

Determinantes Sociais de Saúde

Indicadores demográficos

Ind010105RM - Razão de dependência, por ano, segundo região metropolitana

Período:2001-2009, 2011-2012



Fonte:

Pesquisa Nacional por Amostra de Domicílios (PNAD)

Notas:

1. As proporções são calculadas desconsiderando os casos sem declaração e os não aplicáveis
2. Informações da PNAD não disponíveis, até o ano de 2003, para as áreas rurais de RO, AC, AM, RR, PA e AP.
3. Os valores das PNAD 2001 a 2012 estão ponderados considerando os pesos amostrais disponibilizados após a publicação do Censo 2010.
4. Não estão apresentados os dados para os anos censitários, pois os censos apresentam diferentes estruturas nas amostras e, no Censo 2010, a forma de captação da escolaridade é incompatível com a obtida na PNAD.

Data de elaboração: 30/11/2013

CEPI-DSS/ ENSP/FIOCRUZ