



Portal Determinantes Sociais da Saúde
Observatório sobre Iniquidades em Saúde
CEPI-DSS/ ENSP/ FIOCRUZ

Determinantes Sociais de Saúde

Indicadores socioeconômicos

Ind010201RNE - Renda média domiciliar per capita, por ano, segundo Brasil, Região Nordeste, regiões metropolitanas do Nordeste e escolaridade

Indicador	Renda média domiciliar per capita
Descrição	Média das rendas domiciliares per capita das pessoas residentes. Considerou-se como renda domiciliar per capita a soma dos rendimentos mensais dos moradores do domicílio dividida pelo número de seus moradores.
Fonte	Pesquisa Nacional por Amostra de Domicílios (PNAD)
Método de Cálculo	Soma das rendas domiciliares per capita / População total residente $\text{Renda domiciliar per capita} = \frac{\text{Soma da renda dos moradores}}{\text{Número de moradores no domicílio}}$
Categorização	Brasil, Região Nordeste, regiões metropolitanas do Nordeste e escolaridade
Periodicidade	Anual
Períodos disponíveis	2001-2009, 2011-2012
Notas	<ol style="list-style-type: none">1. As proporções são calculadas desconsiderando os casos sem declaração e os não aplicáveis.2. Informações da PNAD não disponíveis, até o ano de 2003, para as áreas rurais de RO, AC, AM, RR, PA e AP.3. Os valores das PNAD 2001 a 2012 estão ponderados considerando os pesos amostrais disponibilizados após a publicação do Censo 2010.4. Os valores da renda domiciliar (RDPC) foram deflacionados com base no INPC de setembro de 2012 para todos os anos anteriores.
Data de elaboração	30/11/2013 CEPI-DSS/ ENSP/FIOCRUZ
Como Citar	Ind010201RNE - Renda média domiciliar per capita, por ano, segundo Brasil, Região Nordeste, regiões metropolitanas do Nordeste e escolaridade [Internet]. Rio de Janeiro: Portal Determinantes Sociais da Saúde. Observatório sobre Iniquidades em Saúde. CEPI-DSS/ENSP/FIOCRUZ; 2013 Nov 30. Disponível em: http://dssbr.org/site/wp-content/uploads/2013/12/Ind010201RNE-20131130.pdf

Determinantes Sociais de Saúde
Indicadores socioeconômicos

Ind010201RNE - Renda média domiciliar per capita, por ano, segundo Brasil, Região Nordeste, regiões metropolitanas do Nordeste e escolaridade

Período:2001-2009, 2011-2012

Região/Escolaridade	2001	2002	2003	2004	2005	2006	2007	2008	2009	2011	2012
Brasil											
0 a 3 anos	341	341	326	338	359	396	411	437	448	489	526
4 a 7 anos	462	452	420	435	450	486	506	528	540	585	615
8 a 10 anos	648	618	556	557	578	611	624	651	658	667	711
11 a 14 anos	1.098	1.046	944	933	960	1.007	996	1.003	999	1.013	1.072
15 anos e mais	2.865	2.832	2.575	2.532	2.650	2.775	2.686	2.650	2.645	2.658	2.818
Total	608	609	573	586	621	679	697	730	750	797	861
Região Nordeste											
0 a 3 anos	199	204	195	209	224	254	266	286	302	330	366
4 a 7 anos	273	264	243	255	268	297	304	327	332	363	387
8 a 10 anos	427	409	359	366	375	395	407	416	433	439	464
11 a 14 anos	770	730	665	669	678	735	715	721	738	725	821
15 anos e mais	2.342	2.402	2.014	2.146	2.139	2.379	2.184	2.296	2.340	2.176	2.299
Total	331	336	314	337	354	402	413	444	468	496	551
Fortaleza											
0 a 3 anos	278	290	250	273	300	326	325	370	393	424	426
4 a 7 anos	340	317	293	313	349	352	359	394	417	443	475
8 a 10 anos	494	470	396	421	421	453	470	473	520	528	545
11 a 14 anos	990	856	756	763	777	775	766	816	829	863	885
15 anos e mais	2.983	2.505	1.961	2.178	2.253	2.138	2.250	2.275	2.454	2.247	2.317
Total	525	497	433	480	504	525	535	597	634	658	683
Recife											
0 a 3 anos	315	314	243	283	297	310	327	346	390	398	455
4 a 7 anos	350	330	284	311	331	359	349	375	400	443	467
8 a 10 anos	501	457	394	440	458	473	456	468	491	493	565
11 a 14 anos	920	858	703	752	797	826	738	825	780	775	802
15 anos e mais	2.467	2.562	2.135	2.461	2.463	2.683	2.226	2.599	2.535	2.302	2.128
Total	556	550	447	526	550	589	556	625	656	656	697
Salvador											
0 a 3 anos	321	333	291	317	331	379	397	439	457	505	541
4 a 7 anos	363	368	311	338	364	402	420	450	460	528	502

Determinantes Sociais de Saúde
Indicadores socioeconômicos

Ind010201RNE - Renda média domiciliar per capita, por ano, segundo Brasil, Região Nordeste, regiões metropolitanas do Nordeste e escolaridade

Período:2001-2009, 2011-2012

Região/Escolaridade	2001	2002	2003	2004	2005	2006	2007	2008	2009	2011	2012
8 a 10 anos	539	478	404	409	445	478	499	538	555	586	569
11 a 14 anos	959	928	745	752	830	851	870	913	958	916	950
15 anos e mais	3.167	3.275	2.681	2.548	2.602	2.885	3.168	3.013	3.273	3.128	3.475
Total	605	622	510	529	587	659	704	754	799	843	886

Fonte:

Pesquisa Nacional por Amostra de Domicílios (PNAD)

Notas:

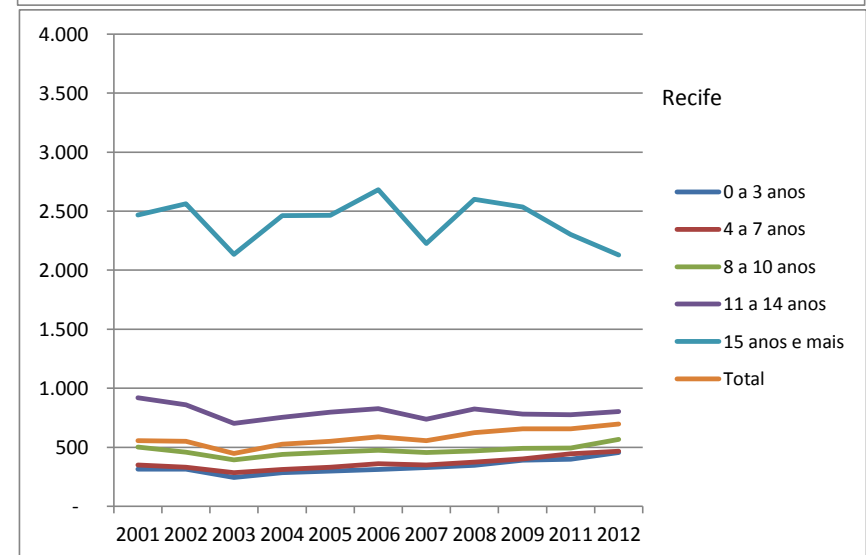
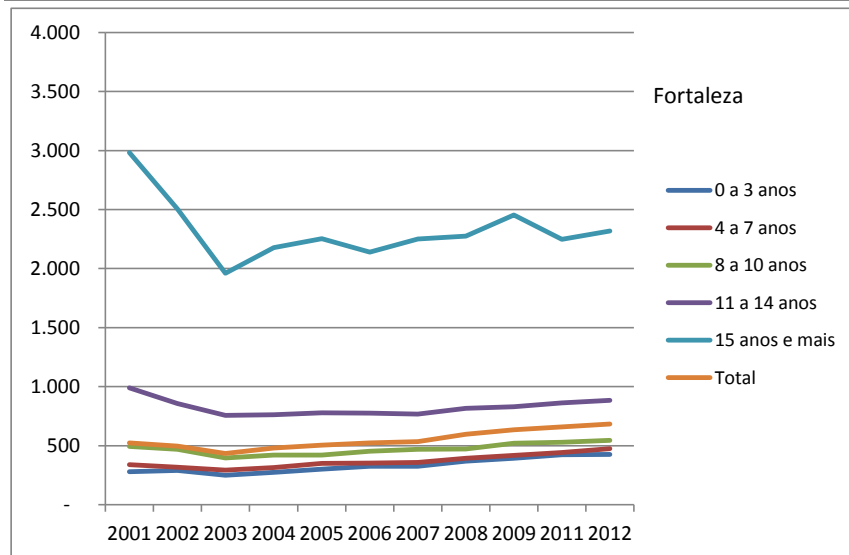
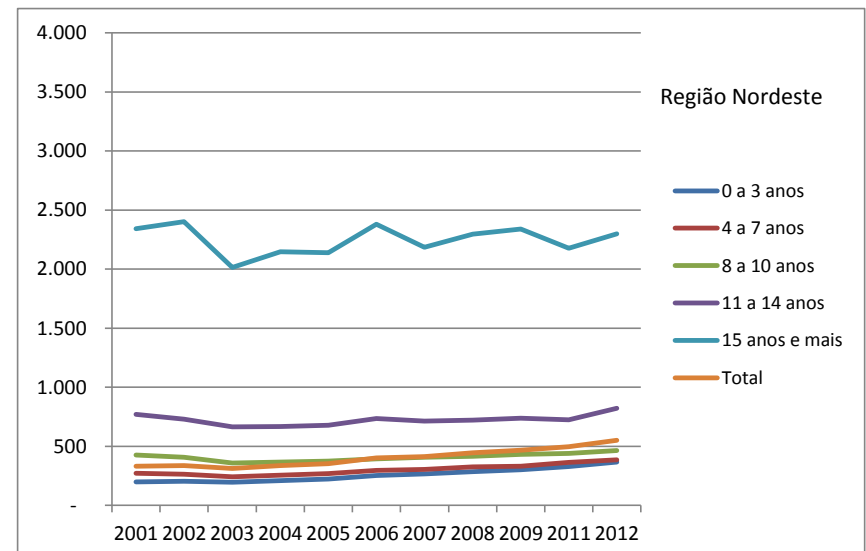
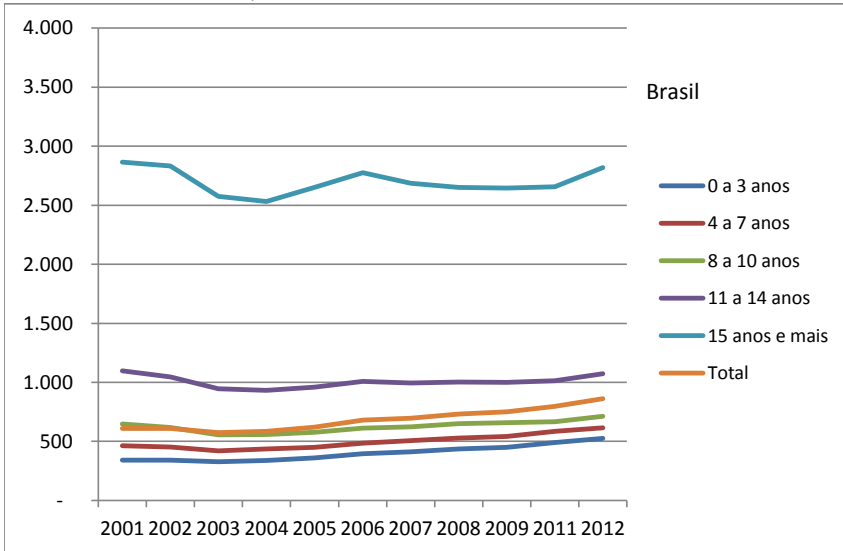
1. As proporções são calculadas desconsiderando os casos sem declaração e os não aplicáveis.
2. Informações da PNAD não disponíveis, até o ano de 2003, para as áreas rurais de RO, AC, AM, RR, PA e AP.
3. Os valores das PNAD 2001 a 2012 estão ponderados considerando os pesos amostrais disponibilizados após a publicação do Censo 2010.
4. Os valores da renda domiciliar (RDPC) foram deflacionados com base no INPC de setembro de 2012 para todos os anos anteriores.

Data de elaboração: 30/11/2013
CEPI-DSS/ ENSP/FIOCRUZ

Determinantes Sociais de Saúde
Indicadores socioeconômicos

Ind010201RNE - Renda média domiciliar per capita, por ano, segundo Brasil, Região Nordeste, regiões metropolitanas do Nordeste e escolaridade

Período:2001-2009, 2011-2012

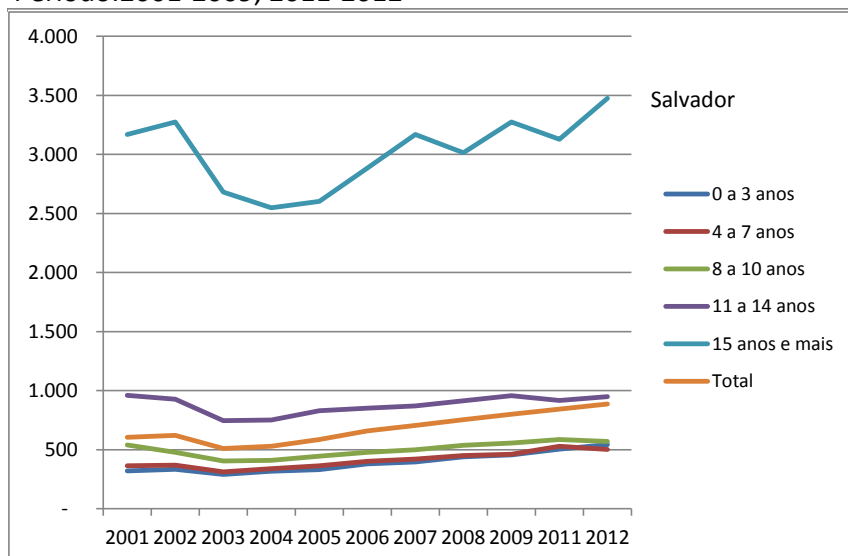


Determinantes Sociais de Saúde

Indicadores socioeconômicos

Ind010201RNE - Renda média domiciliar per capita, por ano, segundo Brasil, Região Nordeste, regiões metropolitanas do Nordeste e escolaridade

Período:2001-2009, 2011-2012



Fonte:

Pesquisa Nacional por Amostra de Domicílios (PNAD)

Notas:

1. As proporções são calculadas desconsiderando os casos sem declaração e os não aplicáveis.
2. Informações da PNAD não disponíveis, até o ano de 2003, para as áreas rurais de RO, AC, AM, RR, PA e AP.
3. Os valores das PNAD 2001 a 2012 estão ponderados considerando os pesos amostrais disponibilizados após a publicação do Censo 2010.
4. Os valores da renda domiciliar (RDPC) foram deflacionados com base no INPC de setembro de 2012 para todos os anos anteriores.

Data de elaboração: 30/11/2013
CEPI-DSS/ ENSP/FIOCRUZ