



Portal Determinantes Sociais da Saúde
Observatório sobre Iniquidades em Saúde
CEPI-DSS/ ENSP/ FIOCRUZ

Determinantes Sociais de Saúde

Indicadores socioeconômicos

Ind010203 - Proporção (%) da população com RDPC menor que meio salário-mínimo, por ano, segundo região e escolaridade

Indicador	Proporção da população com RDPC menor que meio salário-mínimo
Descrição	Proporção da população residente com renda domiciliar mensal per capita de até meio salário mínimo. Considerou-se como renda domiciliar per capita a soma dos rendimentos mensais dos moradores do domicílio dividida pelo número de seus moradores.
Fonte	Pesquisa Nacional por Amostra de Domicílios (PNAD)
Método de Cálculo	$\frac{\text{População residente com renda domiciliar mensal per capita de até meio salário mínimo}}{\text{População total residente}} * 100$
Categorização	Região, escolaridade
Periodicidade	Anual
Períodos disponíveis	2001-2009, 2011-2012
Notas	<ol style="list-style-type: none">1. As proporções são calculadas desconsiderando os casos sem declaração e os não aplicáveis.2. Informações da PNAD não disponíveis, até o ano de 2003, para as áreas rurais de RO, AC, AM, RR, PA e AP.3. Os valores das PNAD 2001 a 2012 estão ponderados considerando os pesos amostrais disponibilizados após a publicação do Censo 2010.4. Os valores da renda domiciliar (RDPC) foram deflacionados com base no INPC de setembro de 2012 para todos os anos anteriores.5. Os valores da RDPC em salários mínimos foram calculados considerando como valor de referência o salário mínimo de 2012, de R\$ 622,00.
Elaboração:	30/11/2013 CEPI-DSS/ ENSP/FIOCRUZ
Como citar	Ind010203 - Proporção (%) da população com RDPC menor que meio salário-mínimo, por ano, segundo região e escolaridade [Internet]. Rio de Janeiro: Portal Determinantes Sociais da Saúde. Observatório sobre Iniquidades em Saúde. CEPI-DSS/ENSP/FIOCRUZ; 2013 Nov 30. Disponível em: http://dssbr.org/site/wp-content/uploads/2013/12/Ind010203-20131130.pdf

Determinantes Sociais de Saúde

Indicadores socioeconômicos

Ind010203 - Proporção (%) da população com RDPC menor que meio salário-mínimo, por ano, segundo região e escolaridade

Período:2001-2009, 2011-2012

Região/Escolaridade	2001	2002	2003	2004	2005	2006	2007	2008	2009	2011	2012
Região Norte											
0 a 3 anos	75	75	77	76	74	71	69	65	64	60	58
4 a 7 anos	66	68	71	67	67	63	62	57	57	54	52
8 a 10 anos	51	54	56	56	53	52	50	46	46	44	41
11 a 14 anos	27	30	34	33	29	27	28	26	25	25	24
15 anos e mais	3	4	4	3	4	3	4	5	6	6	5
Total	62	63	65	64	62	58	57	52	51	48	45
Região Nordeste											
0 a 3 anos	85	84	85	84	81	76	74	71	69	64	60
4 a 7 anos	77	78	80	79	77	73	71	67	66	61	57
8 a 10 anos	60	62	66	67	64	60	58	56	54	52	49
11 a 14 anos	34	35	40	40	37	34	32	32	31	30	27
15 anos e mais	5	4	5	6	5	5	5	7	5	7	5
Total	74	74	75	74	71	66	63	60	58	53	49
Região Sudeste											
0 a 3 anos	54	54	55	54	49	44	42	40	37	32	30
4 a 7 anos	43	43	46	45	41	36	34	31	29	25	23
8 a 10 anos	29	31	35	34	31	28	26	24	22	20	19
11 a 14 anos	13	14	16	16	14	12	12	11	11	10	9
15 anos e mais	2	2	2	2	1	1	2	2	2	2	2
Total	38	38	39	38	34	30	28	26	24	20	18
Região Sul											
0 a 3 anos	53	53	52	50	47	41	37	36	33	27	25
4 a 7 anos	42	41	42	39	38	33	29	28	26	22	19
8 a 10 anos	29	29	32	28	28	24	21	21	19	16	14
11 a 14 anos	11	12	12	11	11	9	9	8	8	6	6
15 anos e mais	2	2	2	2	1	1	1	3	2	2	2
Total	38	37	37	34	32	28	25	23	21	17	15
Região Centro-Oeste											
0 a 3 anos	63	62	62	59	57	51	49	43	41	33	30
4 a 7 anos	55	54	55	52	50	44	42	38	36	27	26
8 a 10 anos	37	37	38	38	37	32	30	29	27	21	19

Determinantes Sociais de Saúde

Indicadores socioeconômicos

Ind010203 - Proporção (%) da população com RDPC menor que meio salário-mínimo, por ano, segundo região e escolaridade

Período:2001-2009, 2011-2012

Região/Escolaridade	2001	2002	2003	2004	2005	2006	2007	2008	2009	2011	2012
11 a 14 anos	17	17	19	18	17	15	15	14	14	11	10
15 anos e mais	2	2	2	3	2	*	2	2	3	2	2
Total	49	47	48	45	43	37	35	31	29	22	20
Brasil											
0 a 3 anos	68	67	68	67	64	59	57	54	51	46	43
4 a 7 anos	53	54	56	55	52	48	46	43	41	37	34
8 a 10 anos	37	39	43	42	40	37	35	33	31	29	28
11 a 14 anos	18	19	21	21	19	18	17	16	16	15	14
15 anos e mais	2	2	2	3	2	2	2	3	3	3	3
Total	51	50	51	50	47	43	40	38	36	32	29

Fonte:

Pesquisa Nacional por Amostra de Domicílios (PNAD)

Notas:

1. As proporções são calculadas desconsiderando os casos sem declaração e os não aplicáveis.
2. Informações da PNAD não disponíveis, até o ano de 2003, para as áreas rurais de RO, AC, AM, RR, PA e AP.
3. Os valores das PNAD 2001 a 2012 estão ponderados considerando os pesos amostrais disponibilizados após a publicação do Censo 2010.
4. Os valores da renda domiciliar (RDPC) foram deflacionados com base no INPC de setembro de 2012 para todos os anos anteriores.
5. Os valores da RDPC em salários mínimos foram calculados considerando como valor de referência o salário mínimo de 2012, de R\$ 622,00.

* - Número de casos menor que 30, insuficiente para determinar qualquer estimativa com precisão aceitável.

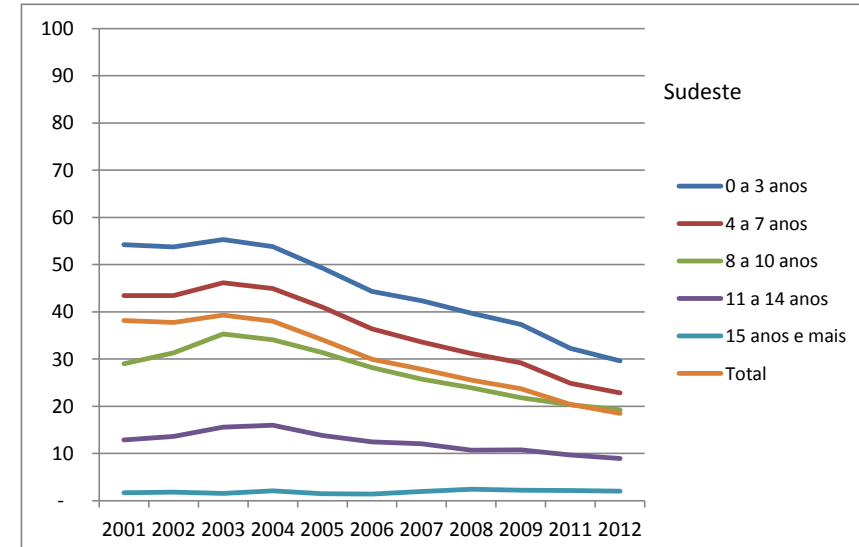
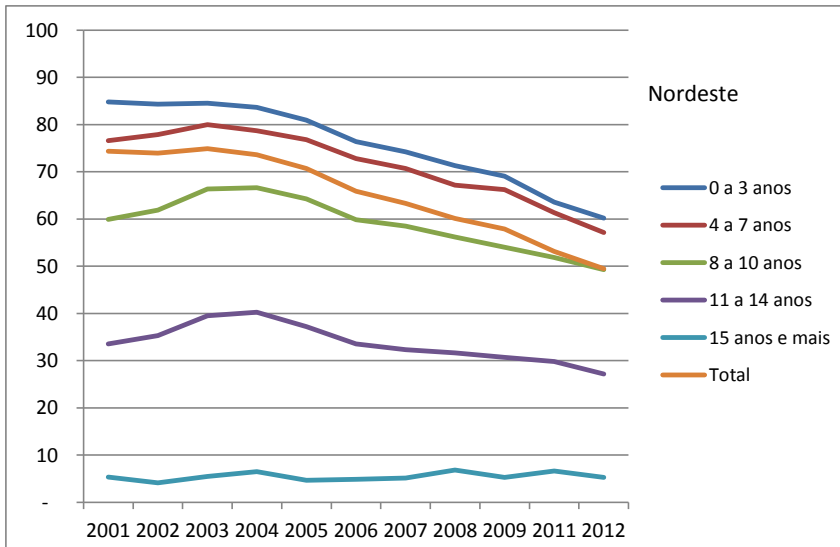
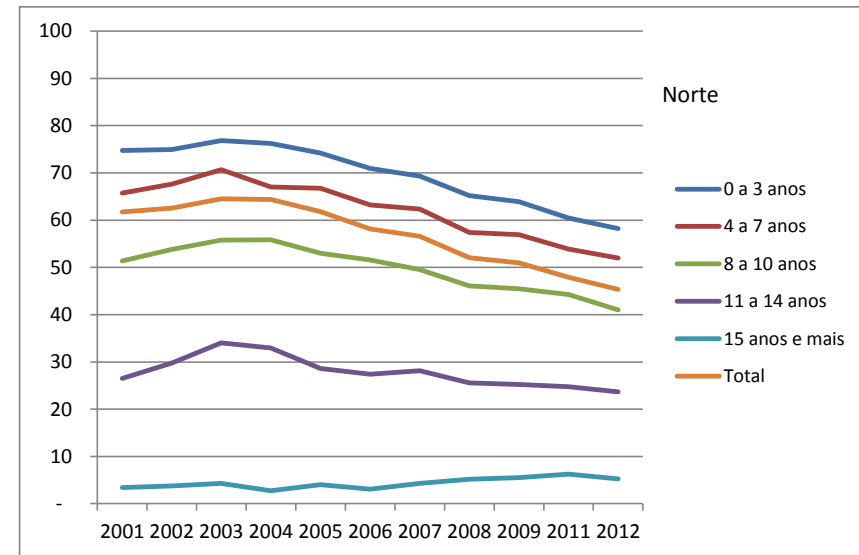
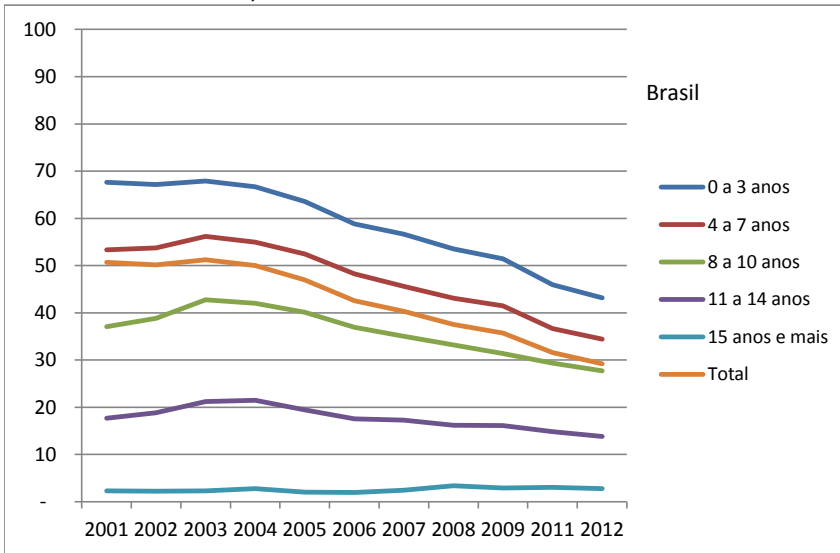
Elaboração: 30/11/2013
CEPI-DSS/ ENSP/FIOCRUZ

Determinantes Sociais de Saúde

Indicadores socioeconômicos

Ind010203 - Proporção (%) da população com RDPC menor que meio salário-mínimo, por ano, segundo região e escolaridade

Período:2001-2009, 2011-2012

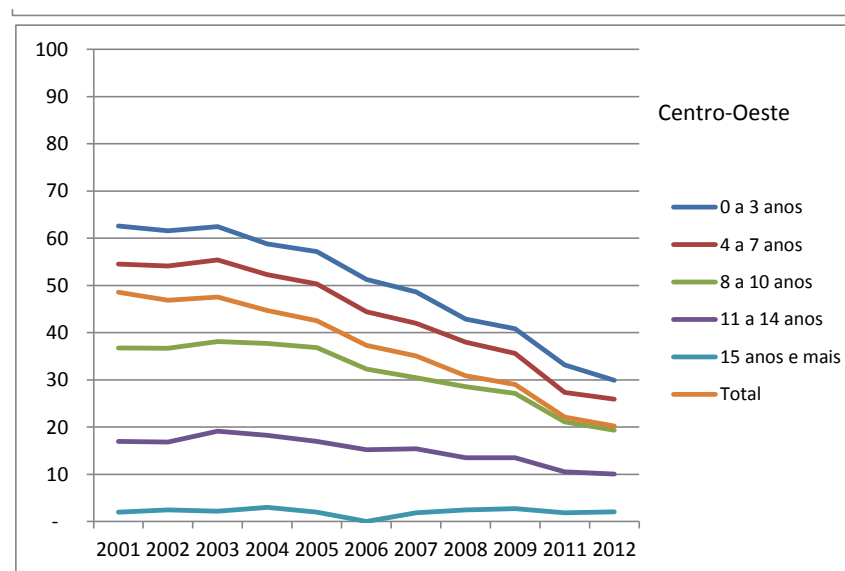
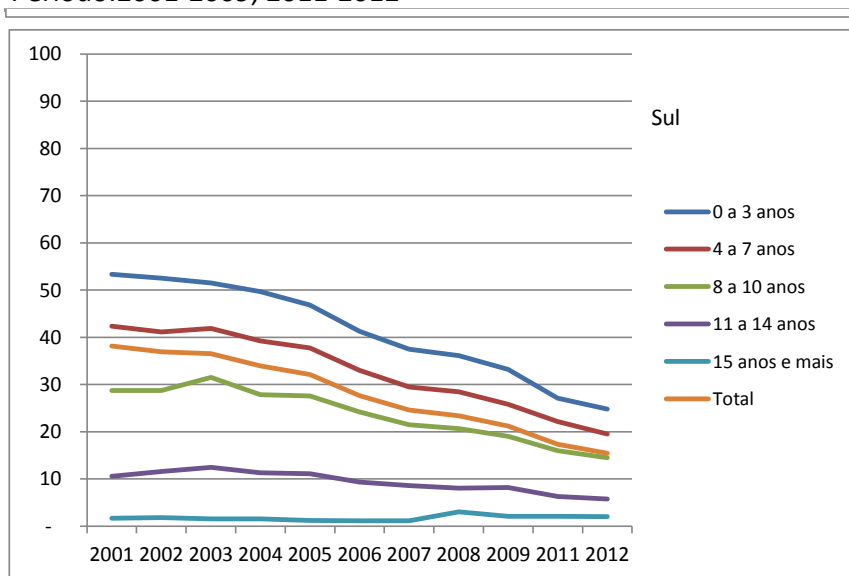


Determinantes Sociais de Saúde

Indicadores socioeconômicos

Ind010203 - Proporção (%) da população com RDPC menor que meio salário-mínimo, por ano, segundo região e escolaridade

Período:2001-2009, 2011-2012



Fonte:

Pesquisa Nacional por Amostra de Domicílios (PNAD)

Notas:

1. As proporções são calculadas desconsiderando os casos sem declaração e os não aplicáveis.
2. Informações da PNAD não disponíveis, até o ano de 2003, para as áreas rurais de RO, AC, AM, RR, PA e AP.
3. Os valores das PNAD 2001 a 2012 estão ponderados considerando os pesos amostrais disponibilizados após a publicação do Censo 2010.
4. Os valores da renda domiciliar (RDPC) foram deflacionados com base no INPC de setembro de 2012 para todos os anos anteriores.
5. Os valores da RDPC em salários mínimos foram calculados considerando como valor de referência o salário mínimo de 2012, de R\$ 622,00.

* - Número de casos menor que 30, insuficiente para determinar qualquer estimativa com precisão aceitável.

Elaboração:

30/11/2013
CEPI-DSS/ ENSP/FIOCRUZ