



Portal Determinantes Sociais da Saúde  
Observatório sobre Iniquidades em Saúde  
CEPI-DSS/ENSP/FIOCRUZ

Determinantes Sociais de Saúde

Indicadores socioeconômicos

**Ind010206RNE - Proporção (%) de crianças com RDPC menor que um quarto de salário-mínimo, por ano, segundo Brasil, Região Nordeste e regiões metropolitanas do Nordeste**

Indicador	Proporção de crianças com RDPC menor que um quarto de salário-mínimo
Descrição	Proporção (%) de crianças residentes (menores de 14 anos) com renda domiciliar mensal per capita de até um quarto de salário mínimo. Considerou-se como renda domiciliar per capita a soma dos rendimentos mensais dos moradores do domicílio dividida pelo número de seus moradores.
Fonte	Pesquisa Nacional por Amostra de Domicílios (PNAD)
Método de Cálculo	$\text{Número de crianças residentes (menores de 14 anos) com renda domiciliar mensal per capita de até um quarto de salário mínimo} / \text{Número de crianças residentes (menores de 14 anos)} * 100$
Categorização	Brasil, Região Nordeste e regiões metropolitanas do Nordeste
Periodicidade	Anual
Períodos disponíveis	2001-2009, 2011-2012
Notas	<ol style="list-style-type: none"><li>1. As proporções são calculadas desconsiderando os casos sem declaração e os não aplicáveis.</li><li>2. Informações da PNAD não disponíveis, até o ano de 2003, para as áreas rurais de RO, AC, AM, RR, PA e AP.</li><li>3. Os valores das PNAD 2001 a 2012 estão ponderados considerando os pesos amostrais disponibilizados após a publicação do Censo 2010.</li><li>4. Os valores da renda domiciliar (RDPC) foram deflacionados com base no INPC de setembro de 2012 para todos os anos anteriores.</li><li>5. Os valores da RDPC em salários mínimos foram calculados considerando como valor de referência o salário mínimo de 2012, de R\$ 622,00.</li></ol>
Data de elaboração	30/11/2013 CEPI-DSS/ENSP/FIOCRUZ
Como Citar	Ind010206RNE - Proporção (%) de crianças com RDPC menor que um quarto de salário-mínimo, por ano, segundo Brasil, Região Nordeste e regiões metropolitanas do Nordeste [Internet]. Rio de Janeiro: Portal Determinantes Sociais da Saúde. Observatório sobre Iniquidades em Saúde. CEPI-DSS/ENSP/FIOCRUZ; 2013 Nov 30. Disponível em: <a href="http://dssbr.org/site/wp-content/uploads/2013/03/Ind010206RNE-20131130.pdf">http://dssbr.org/site/wp-content/uploads/2013/03/Ind010206RNE-20131130.pdf</a>

## Determinantes Sociais de Saúde

### Indicadores socioeconômicos

#### Ind010206RNE - Proporção (%) de crianças com RDPC menor que um quarto de salário-mínimo, por ano, segundo Brasil, Região Nordeste e regiões metropolitanas do Nordeste

Período:2001-2009, 2011-2012

Região	2001	2002	2003	2004	2005	2006	2007	2008	2009	2011	2012
Brasil	41	40	41	40	36	31	30	27	26	22	19
Região Nordeste	65	64	66	63	60	53	51	46	44	39	34
Fortaleza	51	48	53	50	43	36	36	31	28	22	18
Recife	47	46	53	53	47	41	39	38	33	28	19
Salvador	43	45	49	44	40	30	32	28	25	21	18

Fonte:

Pesquisa Nacional por Amostra de Domicílios (PNAD)

Notas:

1. As proporções são calculadas desconsiderando os casos sem declaração e os não aplicáveis.
2. Informações da PNAD não disponíveis, até o ano de 2003, para as áreas rurais de RO, AC, AM, RR, PA e AP.
3. Os valores das PNAD 2001 a 2012 estão ponderados considerando os pesos amostrais disponibilizados após a publicação do Censo 2010.
4. Os valores da renda domiciliar (RDPC) foram deflacionados com base no INPC de setembro de 2012 para todos os anos anteriores.
5. Os valores da RDPC em salários mínimos foram calculados considerando como valor de referência o salário mínimo de 2012, de R\$ 622,00.

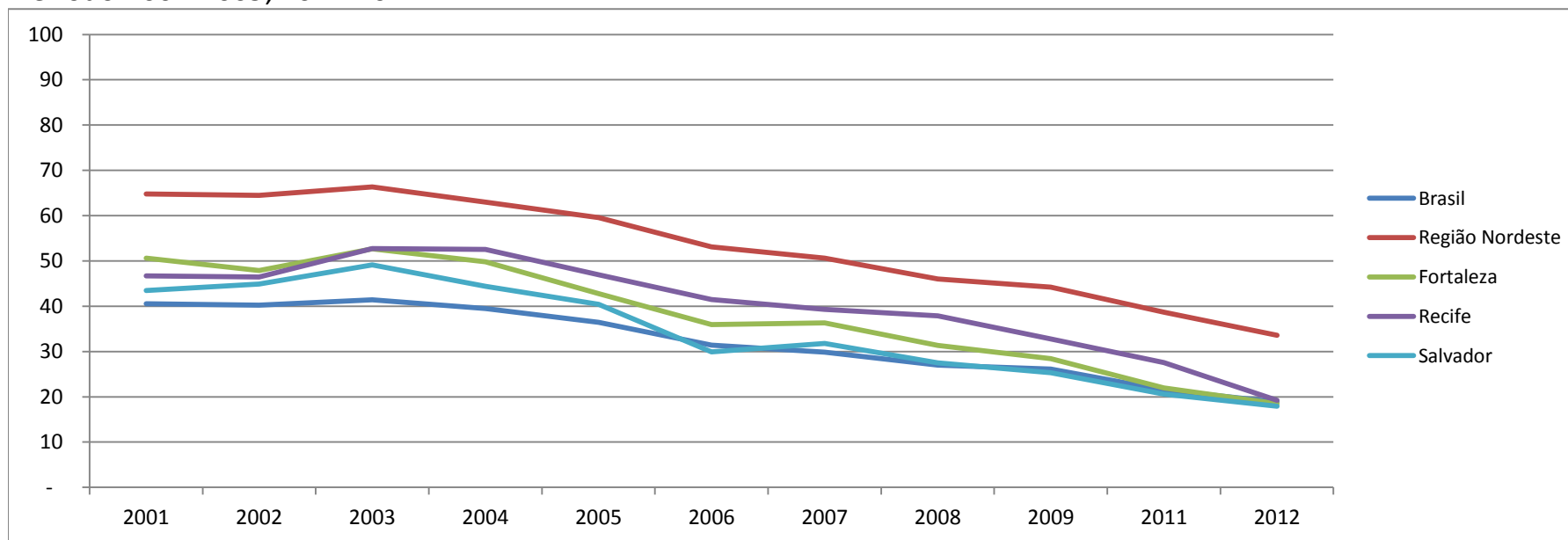
Data de elaboração: 30/11/2013  
CEPI-DSS/ ENSP/FIOCRUZ

## Determinantes Sociais de Saúde

### Indicadores socioeconômicos

#### **Ind010206RNE - Proporção (%) de crianças com RDPC menor que um quarto de salário-mínimo, por ano, segundo Brasil, Região Nordeste e regiões metropolitanas do Nordeste**

Período:2001-2009, 2011-2012



Fonte:

Pesquisa Nacional por Amostra de Domicílios (PNAD)

Notas:

1. As proporções são calculadas desconsiderando os casos sem declaração e os não aplicáveis.
2. Informações da PNAD não disponíveis, até o ano de 2003, para as áreas rurais de RO, AC, AM, RR, PA e AP.
3. Os valores das PNAD 2001 a 2012 estão ponderados considerando os pesos amostrais disponibilizados após a publicação do Censo 2010.
4. Os valores da renda domiciliar (RDPC) foram deflacionados com base no INPC de setembro de 2012 para todos os anos anteriores.
5. Os valores da RDPC em salários mínimos foram calculados considerando como valor de referência o salário mínimo de 2012, de R\$ 622,00.

Data de elaboração: 30/11/2013

CEPI-DSS/ ENSP/FIOCRUZ