



Portal Determinantes Sociais da Saúde
Observatório sobre Iniquidades em Saúde
CEPI-DSS/ ENSP/ FIOCRUZ

Determinantes Sociais de Saúde

Indicadores socioeconômicos

Ind010207RM - Razão de renda, por ano, segundo região metropolitana

Indicador	Razão de renda
Descrição	Número de vezes que a renda do quinto superior da distribuição da renda (20% mais ricos) é maior do que a renda do quinto inferior (20% mais pobres) na população residente.
Fonte	Pesquisa Nacional por Amostra de Domicílios (PNAD)
Método de Cálculo	Valor agregado do quinto superior de renda domiciliar <i>per capita</i> / Valor agregado do quinto inferior de renda domiciliar <i>per capita</i>
Categorização	Região metropolitana
Periodicidade	Anual
Períodos disponíveis	2001-2009, 2011-2012
Notas	<ol style="list-style-type: none">1. As proporções são calculadas desconsiderando os casos sem declaração e os não aplicáveis.2. Informações da PNAD não disponíveis, até o ano de 2003, para as áreas rurais de RO, AC, AM, RR, PA e AP.3. Os valores das PNAD 2001 a 2012 estão ponderados considerando os pesos amostrais disponibilizados após a publicação do Censo 2010.4. Os valores da renda domiciliar (RDPC) foram deflacionados com base no INPC de setembro de 2012 para todos os anos anteriores.5. Os valores da RDPC em salários mínimos foram calculados considerando como valor de referência o salário mínimo de 2012, de R\$ 622,00.
Data de elaboração	30/11/2013 CEPI-DSS/ ENSP/FIOCRUZ
Como Citar	Ind010207RM - Razão de renda, por ano, segundo região metropolitana [Internet]. Rio de Janeiro: Portal Determinantes Sociais da Saúde. Observatório sobre Iniquidades em Saúde. CEPI-DSS/ENSP/FIOCRUZ; 2013 Nov 30. Disponível em: http://dssbr.org/site/wp-content/uploads/2013/12/Ind010207RM-20131130.pdf

Determinantes Sociais de Saúde

Indicadores socioeconômicos

Ind010207RM - Razão de renda, por ano, segundo região metropolitana

Período:2001-2009, 2011-2012

Região	2001	2002	2003	2004	2005	2006	2007	2008	2009	2011	2012
Belém	22	21	18	16	16	16	17	15	14	15	15
Fortaleza	28	23	21	22	21	18	18	18	18	15	14
Recife	28	27	27	28	26	23	22	23	20	18	14
Salvador	29	30	29	25	23	21	23	21	21	19	19
Belo Horizonte	19	20	20	19	17	18	18	16	16	15	14
Rio de Janeiro	22	18	20	19	18	19	19	18	18	17	17
São Paulo	23	23	23	19	19	17	16	15	15	14	14
Curitiba	20	18	18	19	17	15	15	15	14	12	13
Porto Alegre	20	20	19	18	18	18	16	16	15	14	14

Fonte:

Pesquisa Nacional por Amostra de Domicílios (PNAD)

Notas:

1. As proporções são calculadas desconsiderando os casos sem declaração e os não aplicáveis.
2. Informações da PNAD não disponíveis, até o ano de 2003, para as áreas rurais de RO, AC, AM, RR, PA e AP.
3. Os valores das PNAD 2001 a 2012 estão ponderados considerando os pesos amostrais disponibilizados após a publicação do Censo 2010.
4. Os valores da renda domiciliar (RDPC) foram deflacionados com base no INPC de setembro de 2012 para todos os anos anteriores.
5. Os valores da RDPC em salários mínimos foram calculados considerando como valor de referência o salário mínimo de 2012, de R\$ 622,00.

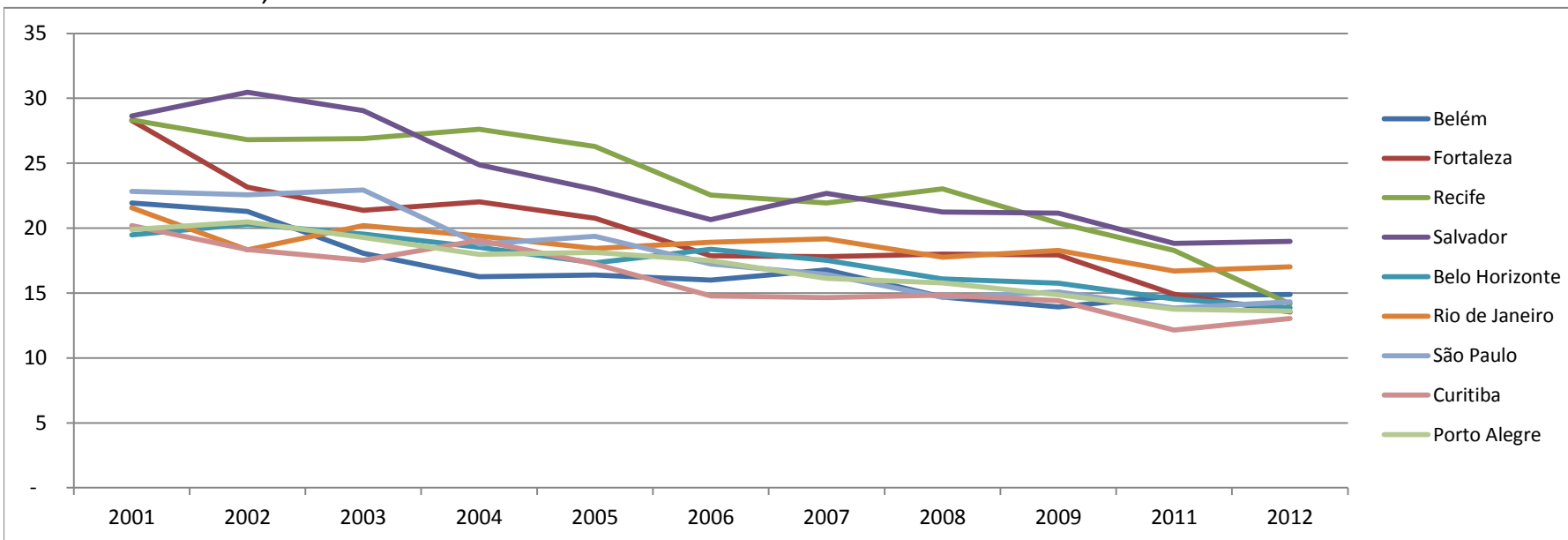
Data de elaboração: 30/11/2013
CEPI-DSS/ ENSP/FIOCRUZ

Determinantes Sociais de Saúde

Indicadores socioeconômicos

Ind010207RM - Razão de renda, por ano, segundo região metropolitana

Período:2001-2009, 2011-2012



Fonte:

Pesquisa Nacional por Amostra de Domicílios (PNAD)

Notas:

1. As proporções são calculadas desconsiderando os casos sem declaração e os não aplicáveis.
2. Informações da PNAD não disponíveis, até o ano de 2003, para as áreas rurais de RO, AC, AM, RR, PA e AP.
3. Os valores das PNAD 2001 a 2012 estão ponderados considerando os pesos amostrais disponibilizados após a publicação do Censo 2010.
4. Os valores da renda domiciliar (RDPC) foram deflacionados com base no INPC de setembro de 2012 para todos os anos anteriores.
5. Os valores da RDPC em salários mínimos foram calculados considerando como valor de referência o salário mínimo de 2012, de R\$ 622,00.

Data de elaboração: 30/11/2013

CEPI-DSS/ ENSP/FIOCRUZ