



Portal Determinantes Sociais da Saúde
Observatório sobre Iniquidades em Saúde
CEPI-DSS/ ENSP/ FIOCRUZ

Determinantes Sociais de Saúde

Indicadores socioeconômicos

Ind010211 - Taxa de analfabetismo, por ano, segundo região e faixa de renda domiciliar *per capita*

Indicador	Taxa de analfabetismo (15 anos e mais)
Descrição	Proporção (%) de pessoas com 15 e mais anos de idade que não sabem ler e escrever pelo menos um bilhete simples, no idioma que conhecem, na população total residente da mesma faixa etária.
Fonte	Pesquisa Nacional por Amostra de Domicílios (PNAD)
Método de Cálculo	Número de pessoas residentes de 15 e mais anos de idade que não sabem ler e escrever um bilhete simples, no idioma que conhecem / População total residente desta faixa etária * 100
Categorização	Região, faixa de renda domiciliar <i>per capita</i>
Periodicidade	Anual
Períodos disponíveis	2001-2009, 2011-2012
Notas	<ol style="list-style-type: none">1. As proporções são calculadas desconsiderando os casos sem declaração e os não aplicáveis.2. Informações da PNAD não disponíveis, até o ano de 2003, para as áreas rurais de RO, AC, AM, RR, PA e AP.3. Os valores das PNAD 2001 a 2012 estão ponderados considerando os pesos amostrais disponibilizados após a publicação do Censo 2010.4. Os valores da renda domiciliar (RDPC) foram deflacionados com base no INPC de setembro de 2012 para todos os anos anteriores.5. Os valores da RDPC em salários mínimos foram calculados considerando como valor de referência o salário mínimo de 2012, de R\$ 622,00.
Elaboração:	30/11/2013 CEPI-DSS/ ENSP/FIOCRUZ
Como citar	Ind010211 - Taxa de analfabetismo, por ano, segundo região e faixa de renda domiciliar per capita [Internet]. Rio de Janeiro: Portal Determinantes Sociais da Saúde. Observatório sobre Iniquidades em Saúde. CEPI-DSS/ENSP/FIOCRUZ; 2013 Nov 30. Disponível em: http://dssbr.org/site/wp-content/uploads/2013/12/Ind010211-20131130.pdf

Determinantes Sociais de Saúde

Indicadores socioeconômicos

Ind010211 - Taxa de analfabetismo, por ano, segundo região e faixa de renda domiciliar per capita

Período:2001-2009, 2011-2012

Região/Escolaridade	2001	2002	2003	2004	2005	2006	2007	2008	2009	2011	2012
Região Norte											
Até 1/2 SM	15,0	13,9	13,2	16,3	15,1	15,3	14,6	14,5	13,8	12,6	12,6
Até 1 SM	9,9	9,1	10,3	11,6	11,4	11,2	11,8	11,6	12,4	12,2	12,2
Até 2 SM	3,4	3,0	3,5	5,9	5,0	5,5	5,1	6,7	6,4	6,8	7,2
2 SM ou mais	1,6	*	*	+ 2,1	1,5	1,6	1,7	1,6	1,8	2,1	1,6
Total	11,2	10,3	10,5	13,1	11,9	11,7	11,4	11,2	11,0	10,2	10,0
Região Nordeste											
Até 1/2 SM	29,1	28,0	27,0	26,4	25,8	24,7	23,9	23,2	22,3	20,0	20,6
Até 1 SM	5,8	6,0	6,0	6,0	7,7	7,8	8,5	9,0	9,8	10,0	11,1
Até 2 SM	6,9	7,3	7,2	7,7	9,1	9,6	10,0	10,4	11,2	11,2	11,2
2 SM ou mais	1,5	1,4	1,6	1,6	1,5	1,5	2,1	1,7	1,7	1,7	1,7
Total	24,3	23,4	23,2	22,5	22,0	20,8	20,0	19,5	18,8	16,9	17,4
Região Sudeste											
Até 1/2 SM	13,1	12,5	11,2	10,8	10,6	9,8	10,0	9,9	9,6	8,4	8,4
Até 1 SM	8,7	8,4	7,9	8,1	8,5	8,5	8,1	8,2	8,2	7,4	7,8
Até 2 SM	3,4	3,1	3,0	3,2	3,5	3,7	3,6	3,9	4,1	3,6	3,8
2 SM ou mais	1,1	0,9	0,9	0,7	1,0	0,8	0,8	0,9	0,9	0,9	0,9
Total	7,5	7,2	6,8	6,6	6,6	6,0	5,8	5,8	5,7	4,8	4,8
Região Sul											
Até 1/2 SM	11,6	11,4	10,4	11,3	9,9	9,6	9,9	9,3	10,1	8,8	8,1
Até 1 SM	8,3	7,7	7,6	7,3	7,7	7,8	7,6	7,9	8,2	7,9	7,4
Até 2 SM	3,0	2,9	2,7	2,9	3,1	3,6	3,2	3,8	3,7	3,7	3,4
2 SM ou mais	0,7	0,7	0,8	0,6	0,7	0,7	0,7	1,0	0,9	1,0	0,9
Total	7,1	6,7	6,4	6,3	5,9	5,7	5,5	5,5	5,5	4,9	4,4
Região Centro-Oeste											
Até 1/2 SM	14,7	14,2	13,8	13,4	12,9	12,4	11,6	12,2	11,5	9,5	10,4
Até 1 SM	11,4	10,9	10,7	10,6	11,0	10,7	10,9	11,1	11,0	9,5	10,4
Até 2 SM	4,1	4,2	3,7	4,1	4,6	4,1	4,9	5,7	5,5	4,9	5,7
2 SM ou mais	1,0	1,0	0,9	0,9	1,0	1,0	0,8	0,9	1,3	1,2	1,3
Total	10,2	9,6	9,5	9,2	8,9	8,3	8,0	8,2	8,0	6,3	6,7
Brasil											
Até 1/2 SM	20,0	19,3	18,2	18,2	17,8	17,2	17,0	16,7	16,3	14,7	15,1

Determinantes Sociais de Saúde

Indicadores socioeconômicos

Ind010211 - Taxa de analfabetismo, por ano, segundo região e faixa de renda domiciliar per capita

Período:2001-2009, 2011-2012

Região/Escolaridade	2001	2002	2003	2004	2005	2006	2007	2008	2009	2011	2012
Até 1 SM	11,1	10,7	10,8	10,8	11,3	11,7	11,5	11,9	12,0	11,6	12,3
Até 2 SM	3,7	3,5	3,3	3,7	4,1	4,3	4,4	4,9	5,1	4,8	5,2
2 SM ou mais	1,1	0,9	0,9	0,9	1,0	0,9	1,0	1,1	1,1	1,1	1,1
Total	12,4	11,9	11,6	11,5	11,1	10,5	10,1	10,0	9,7	8,6	8,7

Fonte:

Pesquisa Nacional por Amostra de Domicílios (PNAD)

Notas:

1. As proporções são calculadas desconsiderando os casos sem declaração e os não aplicáveis.
2. Informações da PNAD não disponíveis, até o ano de 2003, para as áreas rurais de RO, AC, AM, RR, PA e AP.
3. Os valores das PNAD 2001 a 2012 estão ponderados considerando os pesos amostrais disponibilizados após a publicação do Censo 2010.
4. Os valores da renda domiciliar (RDPC) foram deflacionados com base no INPC de setembro de 2012 para todos os anos anteriores.
5. Os valores da RDPC em salários mínimos foram calculados considerando como valor de referência o salário mínimo de 2012, de R\$ 622,00.

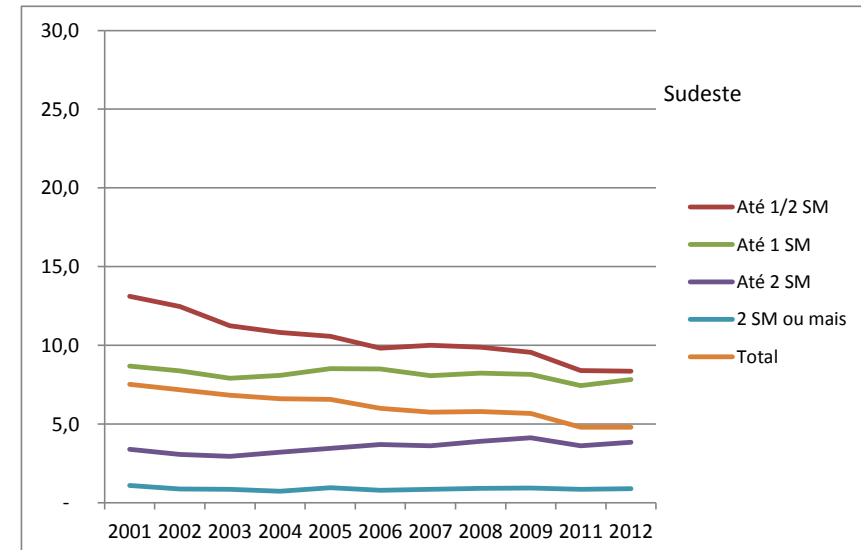
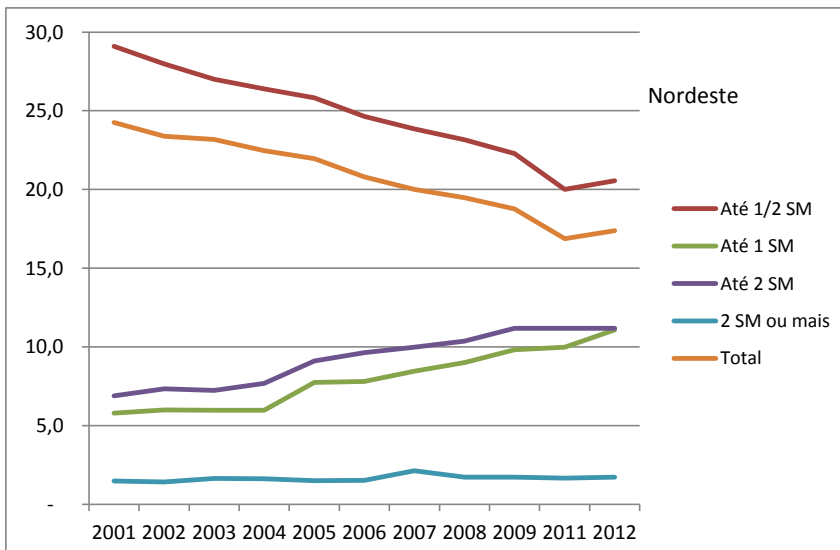
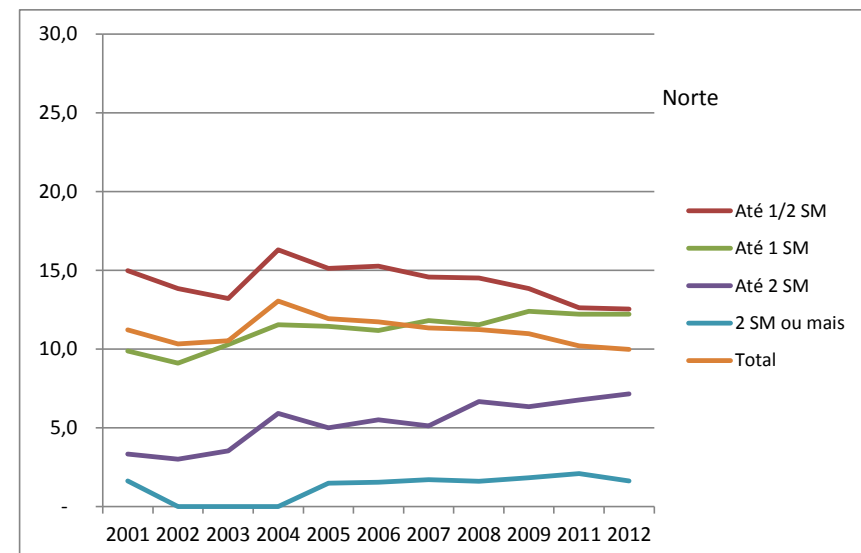
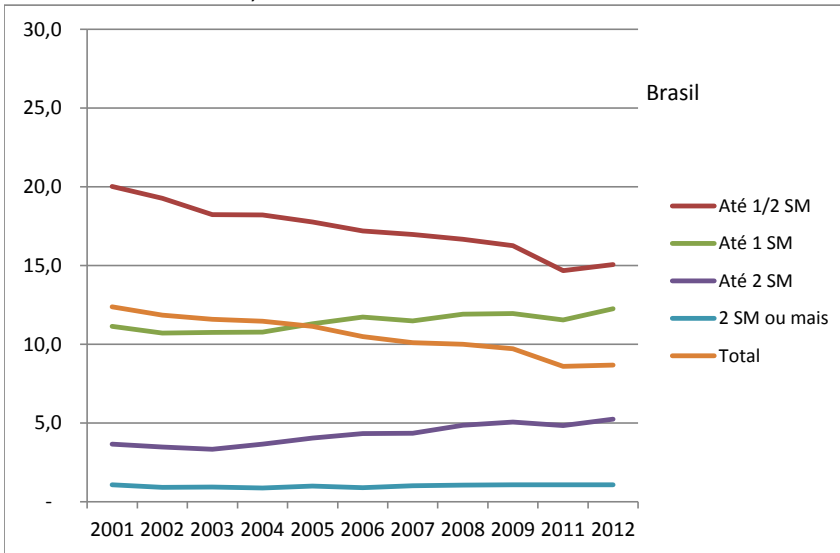
Elaboração: 30/11/2013
CEPI-DSS/ ENSP/FIOCRUZ

Determinantes Sociais de Saúde

Indicadores socioeconômicos

Ind010211 - Taxa de analfabetismo, por ano, segundo região e faixa de renda domiciliar per capita

Período:2001-2009, 2011-2012

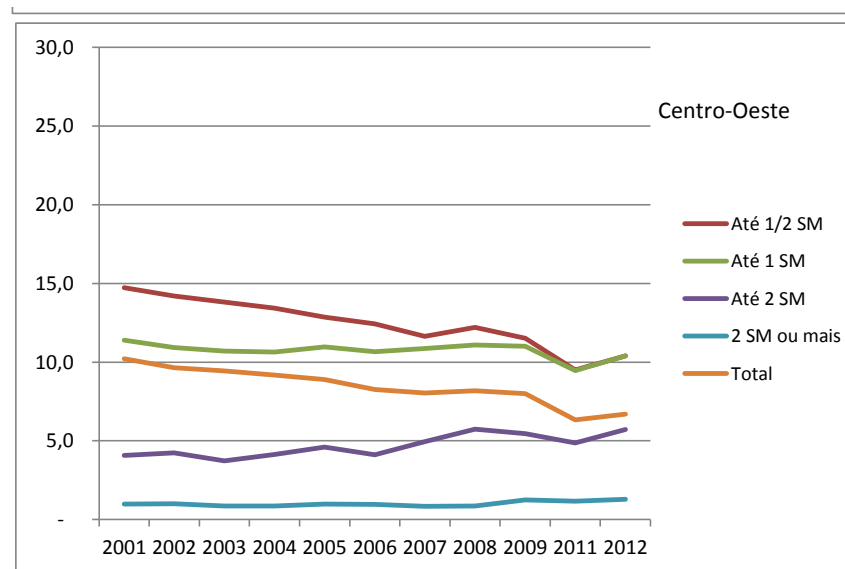
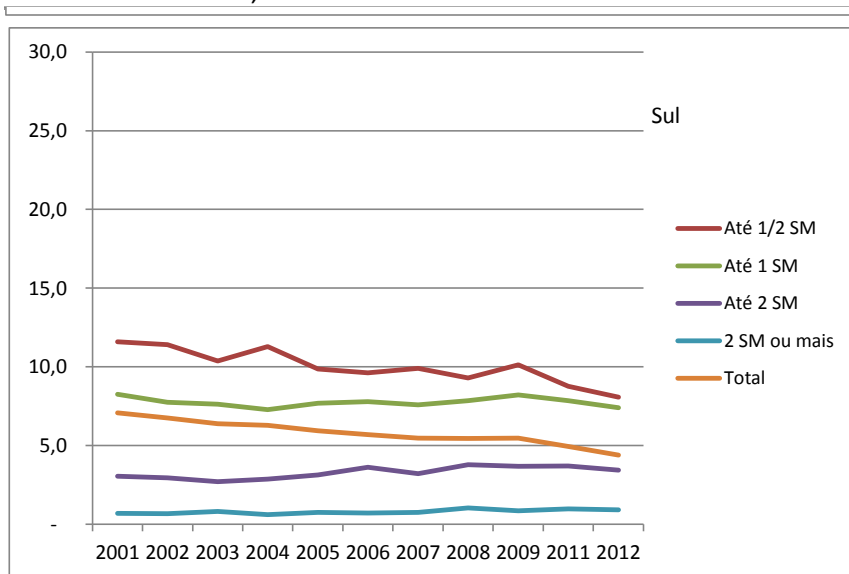


Determinantes Sociais de Saúde

Indicadores socioeconômicos

Ind010211 - Taxa de analfabetismo, por ano, segundo região e faixa de renda domiciliar per capita

Período:2001-2009, 2011-2012



Fonte:

Pesquisa Nacional por Amostra de Domicílios (PNAD)

Notas:

1. As proporções são calculadas desconsiderando os casos sem declaração e os não aplicáveis.
2. Informações da PNAD não disponíveis, até o ano de 2003, para as áreas rurais de RO, AC, AM, RR, PA e AP.
3. Os valores das PNAD 2001 a 2012 estão ponderados considerando os pesos amostrais disponibilizados após a publicação do Censo 2010.
4. Os valores da renda domiciliar (RDPC) foram deflacionados com base no INPC de setembro de 2012 para todos os anos anteriores.
5. Os valores da RDPC em salários mínimos foram calculados considerando como valor de referência o salário mínimo de 2012, de R\$ 622,00.

Elaboração:

30/11/2013
CEPI-DSS/ ENSP/FIOCRUZ