



Portal Determinantes Sociais da Saúde
Observatório sobre Iniquidades em Saúde
CEPI-DSS/ENSP/FIOCRUZ

Determinantes Sociais de Saúde

Indicadores socioeconômicos

Ind010211RM - Taxa de analfabetismo, por ano, segundo região metropolitana e faixa de renda domiciliar per capita

Indicador	Taxa de analfabetismo (15 anos e mais)
Descrição	Proporção (%) de pessoas com 15 e mais anos de idade que não sabem ler e escrever pelo menos um bilhete simples, no idioma que conhecem, na população total residente da mesma faixa etária.
Fonte	Pesquisa Nacional por Amostra de Domicílios (PNAD)
Método de Cálculo	$\frac{\text{Número de pessoas residentes de 15 e mais anos de idade que não sabem ler e escrever um bilhete simples, no idioma que conhecem}}{\text{População total residente desta faixa etária}} * 100$
Categorização	Região metropolitana, faixa de renda domiciliar <i>per capita</i>
Periodicidade	Anual
Períodos disponíveis	2001-2009, 2011-2012
Notas	<ol style="list-style-type: none">1. As proporções são calculadas desconsiderando os casos sem declaração e os não aplicáveis.2. Informações da PNAD não disponíveis, até o ano de 2003, para as áreas rurais de RO, AC, AM, RR, PA e AP.3. Os valores das PNAD 2001 a 2012 estão ponderados considerando os pesos amostrais disponibilizados após a publicação do Censo 2010.4. Os valores da renda domiciliar (RDPC) foram deflacionados com base no INPC de setembro de 2012 para todos os anos anteriores.5. Os valores da RDPC em salários mínimos foram calculados considerando como valor de referência o salário mínimo de 2012, de R\$ 622,00.
Data de elaboração	30/11/2013 CEPI-DSS/ ENSP/FIOCRUZ
Como Citar	Ind010211RM - Taxa de analfabetismo, por ano, segundo região metropolitana e faixa de renda domiciliar per capita [Internet]. Rio de Janeiro: Portal Determinantes Sociais da Saúde. Observatório sobre Iniquidades em Saúde. CEPI-DSS/ENSP/FIOCRUZ; 2013 Nov 30. Disponível em: http://dssbr.org/site/wp-content/uploads/2013/12/Ind010211RM-20131130.pdf

Determinantes Sociais de Saúde

Indicadores socioeconômicos

Ind010211RM - Taxa de analfabetismo, por ano, segundo região metropolitana e faixa de renda domiciliar per capita

Período:2001-2009, 2011-2012

Região/Faixa de renda	2001	2002	2003	2004	2005	2006	2007	2008	2009	2011	2012
Belém											
Até 1/2 SM	5,8	6,4	7,4	6,9	6,2	5,3	6,0	5,4	6,2	4,4	3,1
Até 1 SM	4,3	4,6	4,6	4,7	4,0	4,1	5,1	4,9	5,1	4,0	4,5
Até 2 SM	*	*	*	*	*	2,2	2,3	2,3	2,6	2,0	2,0
2 SM ou mais	*	*	*	*	*	*	*	*	*	*	*
Total	4,2	4,7	5,6	5,0	4,3	4,0	4,4	4,2	4,4	3,3	2,9
Fortaleza											
Até 1/2 SM	17,3	15,8	16,2	16,2	16,2	16,2	14,5	14,2	13,4	12,5	12,6
Até 1 SM	10,0	9,3	9,9	9,4	11,3	10,6	9,2	10,6	10,4	11,4	11,9
Até 2 SM	3,9	3,0	2,8	*	3,5	3,5	2,9	4,7	4,9	5,6	4,7
2 SM ou mais	*	*	*	*	*	*	*	*	*	*	*
Total	12,5	11,4	12,0	11,6	12,0	11,2	9,8	10,2	9,6	9,2	9,2
Recife											
Até 1/2 SM	15,8	14,9	16,1	14,6	13,2	11,8	12,0	11,8	11,6	10,3	11,1
Até 1 SM	9,5	8,9	8,6	9,5	9,4	8,9	9,1	10,3	9,1	9,2	10,6
Até 2 SM	3,3	3,7	2,7	3,8	3,1	3,4	3,5	3,8	4,5	6,2	5,1
2 SM ou mais	*	*	*	*	*	*	*	*	*	*	*
Total	11,0	10,5	11,4	10,8	9,6	8,6	8,7	8,9	8,2	7,8	8,1
Salvador											
Até 1/2 SM	10,0	11,0	9,7	10,1	9,0	8,6	8,1	7,5	8,1	7,2	7,9
Até 1 SM	6,7	6,5	6,5	5,7	5,4	6,3	5,8	5,8	6,7	6,9	5,7
Até 2 SM	*	2,7	*	2,3	2,5	1,9	2,4	1,8	2,7	2,9	3,1
2 SM ou mais	*	*	*	*	*	*	*	*	*	*	*
Total	6,7	7,2	7,1	6,8	6,1	5,6	5,3	4,8	5,4	5,0	4,6
Belo Horizonte											
Até 1/2 SM	9,2	10,0	8,8	9,3	6,9	8,4	8,5	7,4	7,9	5,6	6,0
Até 1 SM	6,8	7,2	7,4	6,4	7,5	6,7	6,2	6,4	7,3	6,9	6,1
Até 2 SM	2,9	1,7	2,1	2,6	3,2	2,8	2,8	2,9	3,0	3,3	3,5
2 SM ou mais	*	*	*	*	*	*	*	*	*	*	*
Total	5,7	5,8	5,9	5,6	5,3	5,0	4,7	4,4	4,7	4,1	3,7
Rio de Janeiro											
Até 1/2 SM	8,9	7,5	5,6	6,8	6,1	5,6	7,0	5,7	4,2	4,7	5,1

Determinantes Sociais de Saúde

Indicadores socioeconômicos

Ind010211RM - Taxa de analfabetismo, por ano, segundo região metropolitana e faixa de renda domiciliar per capita

Período:2001-2009, 2011-2012

Região/Faixa de renda	2001	2002	2003	2004	2005	2006	2007	2008	2009	2011	2012
Até 1 SM	5,8	5,2	4,5	5,7	5,3	5,3	5,0	5,7	5,1	4,7	4,8
Até 2 SM	3,1	2,7	2,6	2,5	2,2	2,3	2,8	2,6	2,9	2,6	3,1
2 SM ou mais	*	*	*	*	*	*	*	*	*	1,0	*
Total	4,9	4,2	3,6	4,2	3,9	3,4	3,7	3,6	3,2	2,9	3,2
São Paulo											
Até 1/2 SM	10,5	10,2	8,6	8,1	8,3	7,0	7,0	6,8	9,1	6,0	5,2
Até 1 SM	6,8	5,9	5,4	5,4	6,0	5,6	5,5	5,4	5,6	4,9	5,0
Até 2 SM	3,1	2,6	2,5	3,0	3,1	3,2	2,8	2,9	3,1	2,3	3,0
2 SM ou mais	1,0	*	*	*	*	*	0,8	1,1	*	*	0,8
Total	5,2	4,9	4,6	4,4	4,6	3,8	3,8	3,7	4,2	3,0	3,0
Curitiba											
Até 1/2 SM	8,2	8,5	6,2	9,9	8,4	6,7	6,9	7,1	8,2	10,2	*
Até 1 SM	5,8	5,1	4,3	5,0	5,2	4,4	6,1	3,9	5,6	6,4	5,7
Até 2 SM	*	3,0	*	*	*	2,2	2,4	2,2	2,2	3,7	2,5
2 SM ou mais	*	*	*	*	*	*	*	*	*	*	*
Total	4,4	4,3	3,6	4,2	3,8	3,4	3,7	3,0	3,5	4,1	3,0
Porto Alegre											
Até 1/2 SM	8,3	8,4	6,4	7,0	6,1	6,8	6,7	7,1	5,8	5,7	6,2
Até 1 SM	5,3	5,4	5,2	4,6	4,7	4,8	4,8	5,4	4,6	5,0	4,1
Até 2 SM	2,1	2,4	1,8	2,4	2,5	2,4	2,6	2,8	2,3	2,4	2,2
2 SM ou mais	*	*	*	*	*	*	*	*	*	*	*
Total	4,2	4,3	3,8	3,6	3,5	3,5	3,5	3,7	3,0	3,0	2,7

Fonte:

Pesquisa Nacional por Amostra de Domicílios (PNAD)

Notas:

1. As proporções são calculadas desconsiderando os casos sem declaração e os não aplicáveis.
2. Informações da PNAD não disponíveis, até o ano de 2003, para as áreas rurais de RO, AC, AM, RR, PA e AP.
3. Os valores das PNAD 2001 a 2012 estão ponderados considerando os pesos amostrais disponibilizados após a publicação do Censo 2010.
4. Os valores da renda domiciliar (RDPC) foram deflacionados com base no INPC de setembro de 2012 para todos os anos anteriores.
5. Os valores da RDPC em salários mínimos foram calculados considerando como valor de referência o salário mínimo de 2012, de R\$ 622,00.

Data de elaboração: 30/11/2013

Determinantes Sociais de Saúde

Indicadores socioeconômicos

Ind010211RM - Taxa de analfabetismo, por ano, segundo região metropolitana e faixa de renda domiciliar per capita

Período:2001-2009, 2011-2012

Região/Faixa de renda	2001	2002	2003	2004	2005	2006	2007	2008	2009	2011	2012
-----------------------	------	------	------	------	------	------	------	------	------	------	------

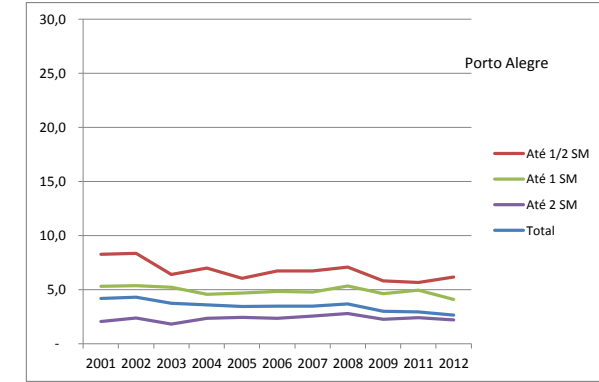
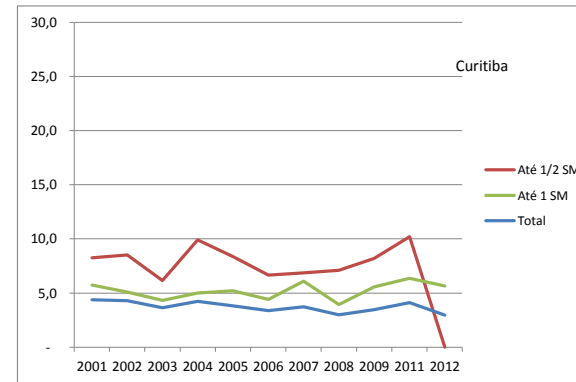
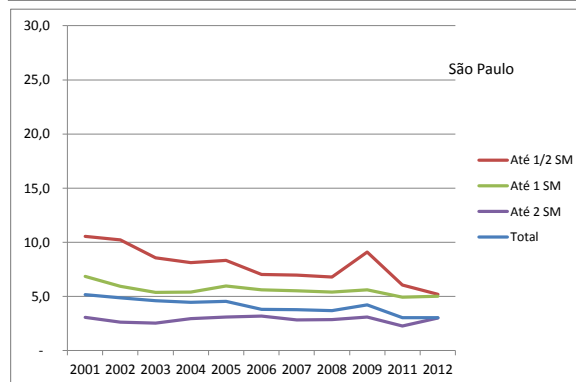
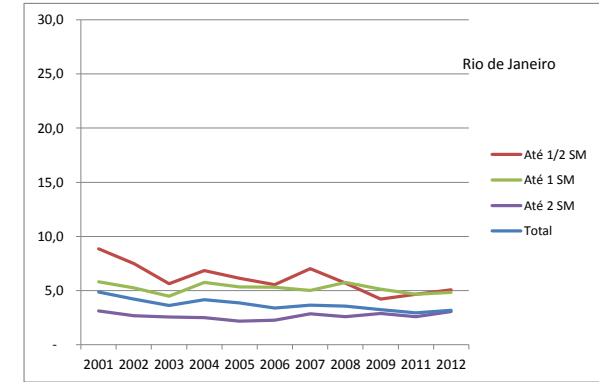
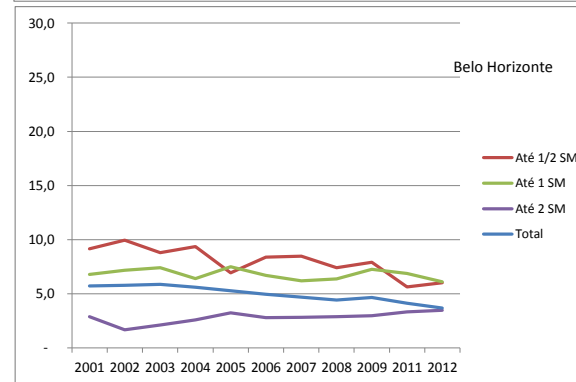
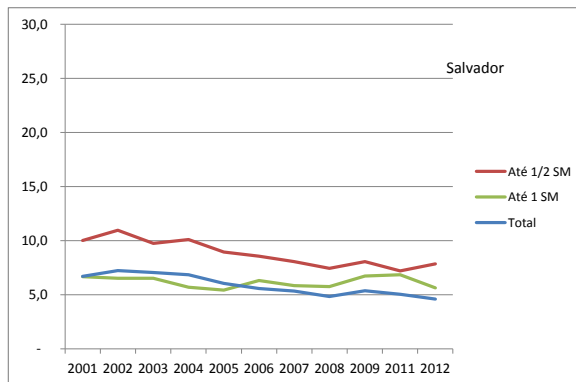
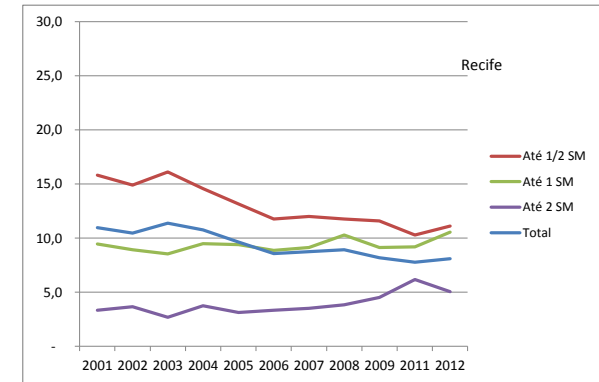
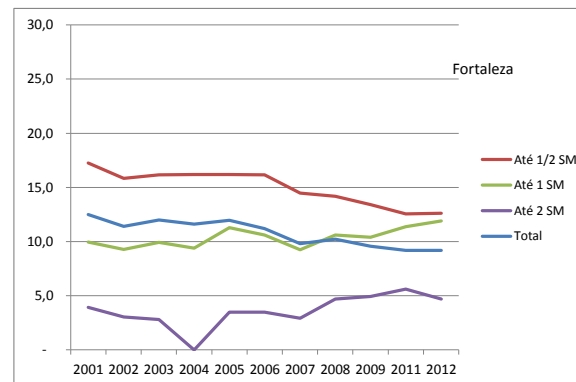
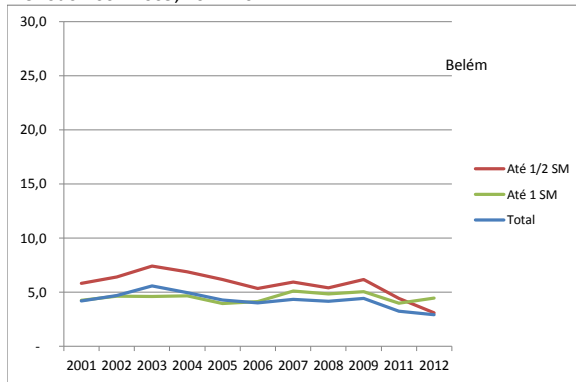
CEPI-DSS/ ENSP/FIOCRUZ

Determinantes Sociais de Saúde

Indicadores socioeconômicos

Ind010211RM - Taxa de analfabetismo, por ano, segundo região metropolitana e faixa de renda domiciliar per capita

Período:2001-2009, 2011-2012



Determinantes Sociais de Saúde

Indicadores socioeconômicos

Ind010211RM - Taxa de analfabetismo, por ano, segundo região metropolitana e faixa de renda domiciliar per capita

Período:2001-2009, 2011-2012

Fonte:

Pesquisa Nacional por Amostra de Domicílios (PNAD)

Notas:

1. As proporções são calculadas desconsiderando os casos sem declaração e os não aplicáveis.
2. Informações da PNAD não disponíveis, até o ano de 2003, para as áreas rurais de RO, AC, AM, RR, PA e AP.
3. Os valores das PNAD 2001 a 2012 estão ponderados considerando os pesos amostrais disponibilizados após a publicação do Censo 2010.
4. Os valores da renda domiciliar (RDPC) foram deflacionados com base no INPC de setembro de 2012 para todos os anos anteriores.
5. Os valores da RDPC em salários mínimos foram calculados considerando como valor de referência o salário mínimo de 2012, de R\$ 622,00.
6. O gráfico para RDPC até 2 salários mínimos não é apresentado para regiões metropolitanas onde ocorrem estimativas sem precisão aceitável.

Data de elaboração: 30/11/2013

CEPI-DSS/ ENSP/FIOCRUZ