



Portal Determinantes Sociais da Saúde
Observatório sobre Iniquidades em Saúde
CEPI-DSS/ENSP/FIOCRUZ

Determinantes Sociais de Saúde Indicadores de condições de vida

Ind010309 - Proporção da população servida por água, por ano, segundo região e escolaridade

Indicador	Proporção da população servida por água
Descrição	Proporção (%) da população residente servida por rede geral de abastecimento.
Fonte	Pesquisa Nacional por Amostra de Domicílios (PNAD)
Método de Cálculo	População residente em domicílios servidos por rede geral de abastecimento de água, com ou sem canalização interna / População total residente * 100
Categorização	Região, escolaridade
Periodicidade	Anual
Períodos disponíveis	2001-2009
Notas	<ol style="list-style-type: none">1. As proporções são calculadas desconsiderando os casos sem declaração e os não aplicáveis.2. Informações da PNAD não disponíveis, até o ano de 2003, para as áreas rurais de RO, AC, AM, RR, PA e AP.3. Os valores das PNAD 2001 a 2012 estão ponderados considerando os pesos amostrais disponibilizados após a publicação do Censo 2010.4. Considera-se a cobertura de rede de abastecimento de água: (i) com canalização interna, quando o domicílio possui canalização em pelo menos um cômodo e a água utilizada for proveniente de rede geral de distribuição; e (ii) sem canalização, quando a água utilizada no domicílio for proveniente de rede geral de distribuição canalizada para o terreno ou propriedade onde está localizado o domicílio.
Elaboração:	30/11/2013 CEPI-DSS/ENSP/FIOCRUZ

Como citar

Ind010309 - Proporção da população servida por água, por ano, segundo região e escolaridade [Internet]. Rio de Janeiro: Portal Determinantes Sociais da Saúde. Observatório sobre Iniquidades em Saúde. CEPI-DSS/ENSP/FIOCRUZ; 2013 Nov 30. Disponível em: <http://dssbr.org/site/wp-content/uploads/2013/12/Ind010309-20131130.pdf>

Determinantes Sociais de Saúde

Indicadores de condições de vida

Ind010309 - Proporção da população servida por água, por ano, segundo região e escolaridade

Período:2001-2009, 2011-2012

Região/Escolaridade	2001	2002	2003	2004	2005	2006	2007	2008	2009	2011	2012
Região Norte											
0 a 3 anos	58	59	61	46	46	48	47	50	51	48	51
4 a 7 anos	63	62	64	52	52	52	52	54	54	51	55
8 a 10 anos	69	67	69	64	61	61	61	62	60	59	61
11 a 14 anos	75	72	75	72	71	71	69	69	69	69	70
15 anos e mais	74	74	81	74	75	74	74	76	72	73	73
Total	63	63	66	54	54	55	54	57	57	55	58
Região Nordeste											
0 a 3 anos	58	59	61	62	63	65	66	69	69	72	73
4 a 7 anos	74	73	73	73	73	74	74	76	76	78	78
8 a 10 anos	86	85	84	83	83	82	82	83	83	83	83
11 a 14 anos	91	91	91	91	90	90	90	90	89	90	90
15 anos e mais	95	95	94	94	94	94	93	92	91	94	95
Total	68	69	70	71	72	73	74	77	77	79	80
Região Sudeste											
0 a 3 anos	85	86	86	87	86	87	87	87	88	86	88
4 a 7 anos	89	89	89	89	89	89	89	89	90	88	89
8 a 10 anos	94	94	93	93	93	93	93	93	94	92	93
11 a 14 anos	97	96	96	96	96	96	96	96	96	95	96
15 anos e mais	98	98	98	98	98	98	98	97	98	97	98
Total	90	90	90	91	91	92	91	91	92	91	92
Região Sul											
0 a 3 anos	76	77	78	78	79	80	80	79	80	83	84
4 a 7 anos	76	78	78	78	78	79	79	78	80	82	82
8 a 10 anos	87	87	85	86	86	86	87	86	86	88	88
11 a 14 anos	93	93	92	92	92	92	92	90	91	92	92
15 anos e mais	96	96	97	96	96	95	95	93	95	96	95
Total	81	82	82	83	83	84	84	83	85	86	87
Região Centro-Oeste											
0 a 3 anos	69	71	71	73	73	75	76	76	78	82	81
4 a 7 anos	73	74	74	75	75	75	77	78	80	81	82
8 a 10 anos	82	82	81	82	81	82	83	83	84	86	86

Determinantes Sociais de Saúde
Indicadores de condições de vida

Ind010309 - Proporção da população servida por água, por ano, segundo região e escolaridade

Período:2001-2009, 2011-2012

Região/Escolaridade	2001	2002	2003	2004	2005	2006	2007	2008	2009	2011	2012
11 a 14 anos	88	88	87	89	87	88	89	89	90	92	91
15 anos e mais	92	93	92	92	91	92	93	93	93	96	95
Total	75	77	77	79	78	79	81	81	83	86	86
Brasil											
0 a 3 anos	71	72	73	72	72	73	74	75	76	76	78
4 a 7 anos	80	80	81	79	79	80	80	80	81	81	81
8 a 10 anos	89	88	88	87	87	86	86	86	87	86	87
11 a 14 anos	93	93	93	92	92	92	92	92	92	91	92
15 anos e mais	96	96	96	96	96	96	95	94	95	95	95
Total	80	80	81	80	81	81	82	83	83	84	84

Fonte:

Pesquisa Nacional por Amostra de Domicílios (PNAD)

Notas:

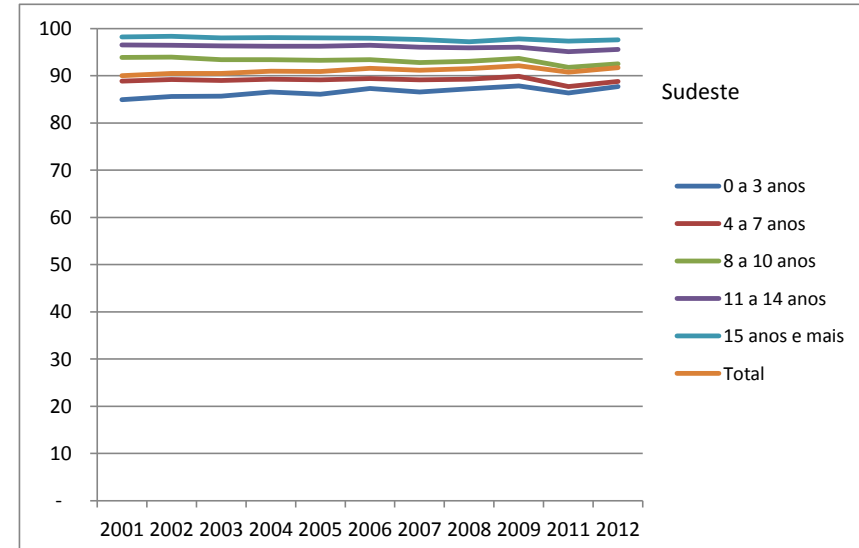
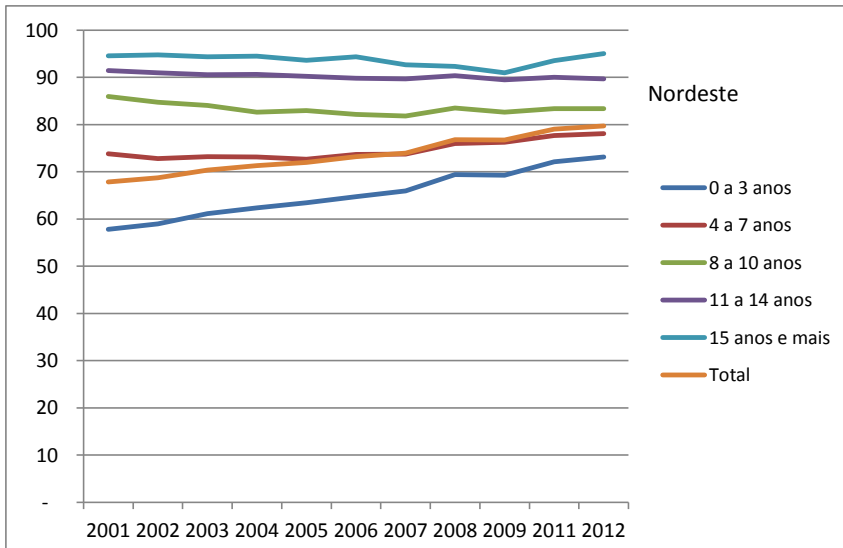
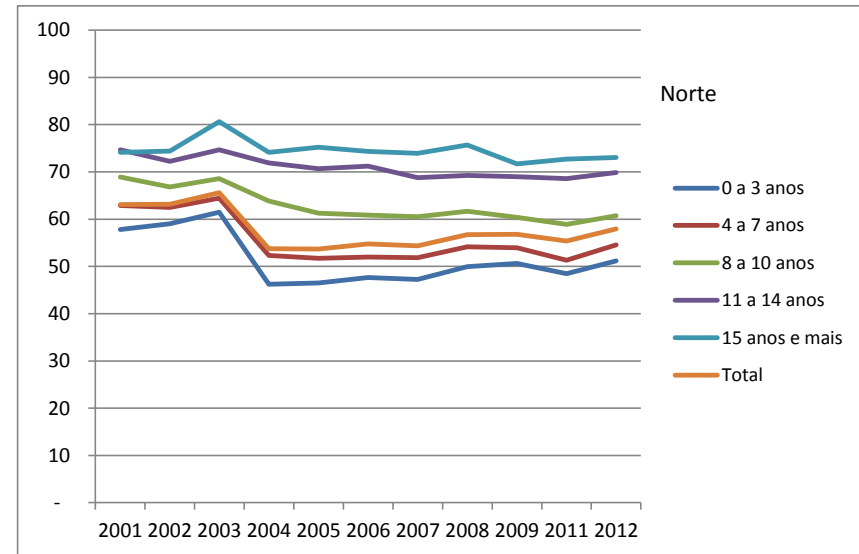
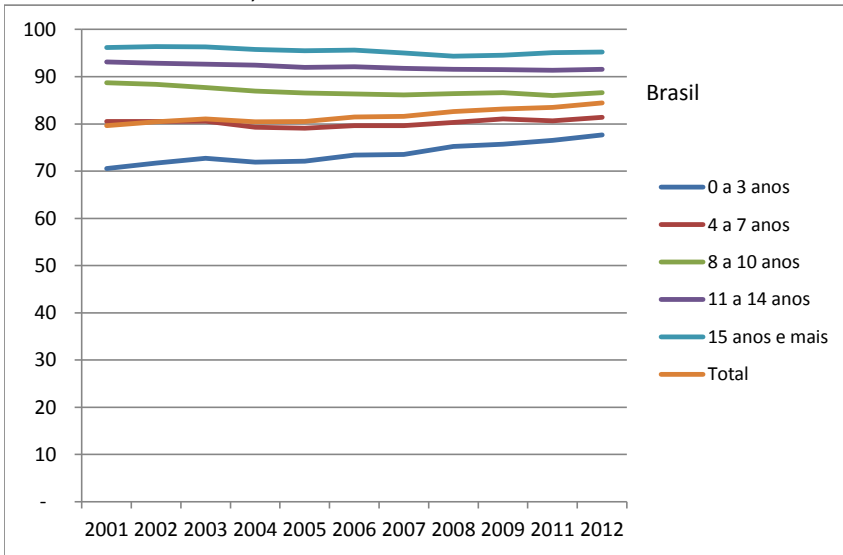
1. As proporções são calculadas desconsiderando os casos sem declaração e os não aplicáveis.
2. Informações da PNAD não disponíveis, até o ano de 2003, para as áreas rurais de RO, AC, AM, RR, PA e AP.
3. Os valores das PNAD 2001 a 2012 estão ponderados considerando os pesos amostrais disponibilizados após a publicação do Censo 2010.
4. Considera-se a cobertura de rede de abastecimento de água: (i) com canalização interna, quando o domicílio possui canalização em pelo menos um cômodo e a água utilizada for proveniente de rede geral de distribuição; e (ii) sem canalização, quando a água utilizada no domicílio for proveniente de rede geral de distribuição canalizada para o terreno ou propriedade onde está localizado o domicílio.

Elaboração: 30/11/2013
CEPI-DSS/ ENSP/FIOCRUZ

Determinantes Sociais de Saúde
Indicadores de condições de vida

Ind010309 - Proporção da população servida por água, por ano, segundo região e escolaridade

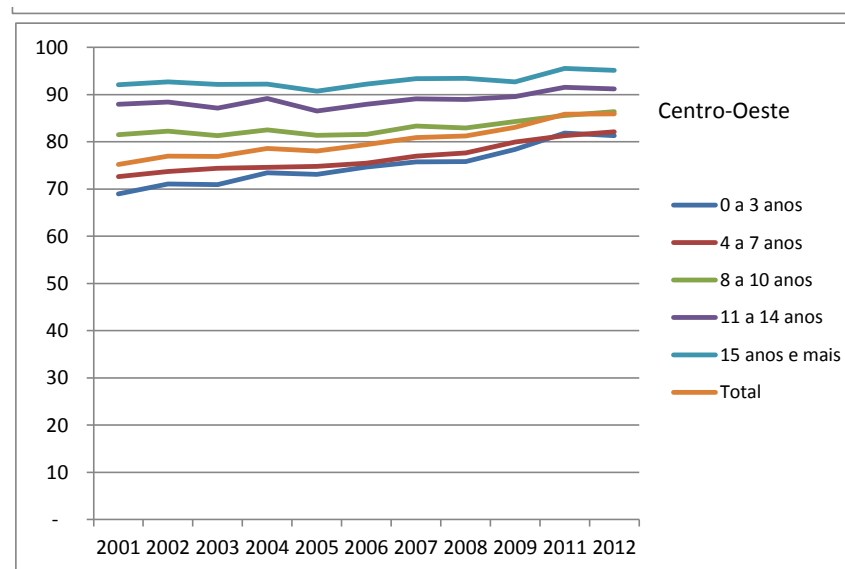
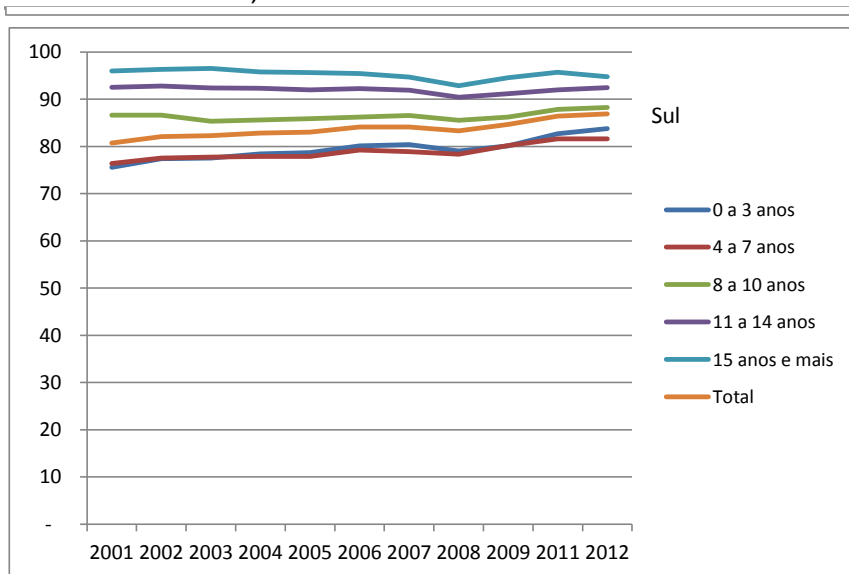
Período:2001-2009, 2011-2012



Determinantes Sociais de Saúde
Indicadores de condições de vida

Ind010309 - Proporção da população servida por água, por ano, segundo região e escolaridade

Período:2001-2009, 2011-2012



Fonte:

Pesquisa Nacional por Amostra de Domicílios (PNAD)

Notas:

1. As proporções são calculadas desconsiderando os casos sem declaração e os não aplicáveis.
2. Informações da PNAD não disponíveis, até o ano de 2003, para as áreas rurais de RO, AC, AM, RR, PA e AP.
3. Os valores das PNAD 2001 a 2012 estão ponderados considerando os pesos amostrais disponibilizados após a publicação do Censo 2010.
4. Considera-se a cobertura de rede de abastecimento de água: (i) com canalização interna, quando o domicílio possui canalização em pelo menos um cômodo e a água utilizada for proveniente de rede geral de distribuição; e (ii) sem canalização, quando a água utilizada no domicílio for proveniente de rede geral de distribuição canalizada para o terreno ou propriedade onde está localizado o domicílio.

Elaboração:

30/11/2013
CEPI-DSS/ ENSP/FIOCRUZ