



Portal Determinantes Sociais da Saúde  
Observatório sobre Iniquidades em Saúde  
CEPI-DSS/ ENSP/ FIOCRUZ

## Determinantes Sociais de Saúde

### Indicadores de condições de vida

#### **Ind010309RNE - Proporção da população servida por água, por ano, segundo Brasil, Região Nordeste, regiões metropolitanas do Nordeste e escolaridade**

Indicador	Proporção da população servida por água
Descrição	Proporção (%) da população residente servida por rede geral de abastecimento.
Fonte	Pesquisa Nacional por Amostra de Domicílios (PNAD)
Método de Cálculo	População residente em domicílios servidos por rede geral de abastecimento de água, com ou sem canalização interna / População total residente * 100
Categorização	Brasil, Região Nordeste, regiões metropolitanas do Nordeste e escolaridade
Periodicidade	Anual
Períodos disponíveis	2001-2009
Notas	<ol style="list-style-type: none"><li>1. As proporções são calculadas desconsiderando os casos sem declaração e os não aplicáveis.</li><li>2. Informações da PNAD não disponíveis, até o ano de 2003, para as áreas rurais de RO, AC, AM, RR, PA e AP.</li><li>3. Os valores das PNAD 2001 a 2012 estão ponderados considerando os pesos amostrais disponibilizados após a publicação do Censo 2010.</li><li>4. Considera-se a cobertura de rede de abastecimento de água: (i) com canalização interna, quando o domicílio possui canalização em pelo menos um cômodo e a água utilizada for proveniente de rede geral de distribuição; e (ii) sem canalização, quando a água utilizada no domicílio for proveniente de rede geral de distribuição canalizada para o terreno ou propriedade onde está localizado o domicílio.</li></ol>
Data de elaboração	30/11/2013 CEPI-DSS/ ENSP/FIOCRUZ
Como Citar	Ind010309RNE - Proporção da população servida por água, por ano, segundo Brasil, Região Nordeste, regiões metropolitanas do Nordeste e escolaridade [Internet]. Rio de Janeiro: Portal Determinantes Sociais da Saúde. Observatório sobre Iniquidades em Saúde. CEPI-DSS/ENSP/FIOCRUZ; 2013 Nov 30. Disponível em: <a href="http://dssbr.org/site/wp-content/uploads/2013/12/Ind010309RNE-20131130.pdf">http://dssbr.org/site/wp-content/uploads/2013/12/Ind010309RNE-20131130.pdf</a>

Determinantes Sociais de Saúde  
Indicadores de condições de vida

**Ind010309RNE - Proporção da população servida por água, por ano, segundo Brasil, Região Nordeste, regiões metropolitanas do Nordeste e escolaridade**

Período:2001-2009, 2011-2012

Região/Escolaridade	2001	2002	2003	2004	2005	2006	2007	2008	2009	2011	2012
Brasil											
0 a 3 anos	71	72	73	72	72	73	74	75	76	76	78
4 a 7 anos	80	80	81	79	79	80	80	80	81	81	81
8 a 10 anos	89	88	88	87	87	86	86	86	87	86	87
11 a 14 anos	93	93	93	92	92	92	92	92	92	91	92
15 anos e mais	96	96	96	96	96	96	95	94	95	95	95
Total	80	80	81	80	81	81	82	83	83	84	84
Região Nordeste											
0 a 3 anos	58	59	61	62	63	65	66	69	69	72	73
4 a 7 anos	74	73	73	73	73	74	74	76	76	78	78
8 a 10 anos	86	85	84	83	83	82	82	83	83	83	83
11 a 14 anos	91	91	91	91	90	90	90	90	89	90	90
15 anos e mais	95	95	94	94	94	94	93	92	91	94	95
Total	68	69	70	71	72	73	74	77	77	79	80
Fortaleza											
0 a 3 anos	77	78	81	84	83	84	86	89	88	85	87
4 a 7 anos	84	84	85	88	85	87	89	91	90	89	89
8 a 10 anos	88	88	90	90	89	88	90	94	91	90	91
11 a 14 anos	91	90	91	93	91	91	92	93	93	93	92
15 anos e mais	96	92	96	93	95	94	94	97	94	93	94
Total	83	84	86	88	86	87	89	91	90	89	90
Recife											
0 a 3 anos	86	87	87	87	87	88	89	87	89	89	87
4 a 7 anos	89	89	89	89	90	89	90	89	90	91	89
8 a 10 anos	91	91	92	91	91	91	91	91	91	92	90
11 a 14 anos	91	94	92	92	92	93	90	91	91	93	91
15 anos e mais	93	96	93	91	89	93	84	90	82	90	90
Total	89	90	89	89	89	90	90	89	89	91	89
Salvador											
0 a 3 anos	95	97	96	98	97	96	98	98	97	97	96
4 a 7 anos	96	98	97	98	97	98	98	98	98	97	97
8 a 10 anos	98	99	98	99	99	98	99	99	99	98	98
11 a 14 anos	99	99	99	99	100	99	99	99	99	99	99

Determinantes Sociais de Saúde  
Indicadores de condições de vida

**Ind010309RNE - Proporção da população servida por água, por ano, segundo Brasil, Região Nordeste, regiões metropolitanas do Nordeste e escolaridade**

Período:2001-2009, 2011-2012

Região/Escolaridade	2001	2002	2003	2004	2005	2006	2007	2008	2009	2011	2012
15 anos e mais	100	100	99	99	100	100	100	100	99	98	100
Total	97	98	97	98	98	98	99	99	99	98	97

Fonte:

Pesquisa Nacional por Amostra de Domicílios (PNAD)

Notas:

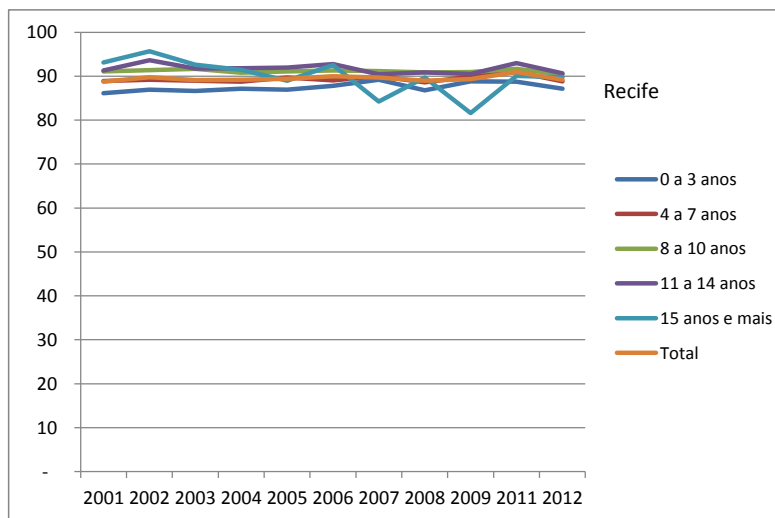
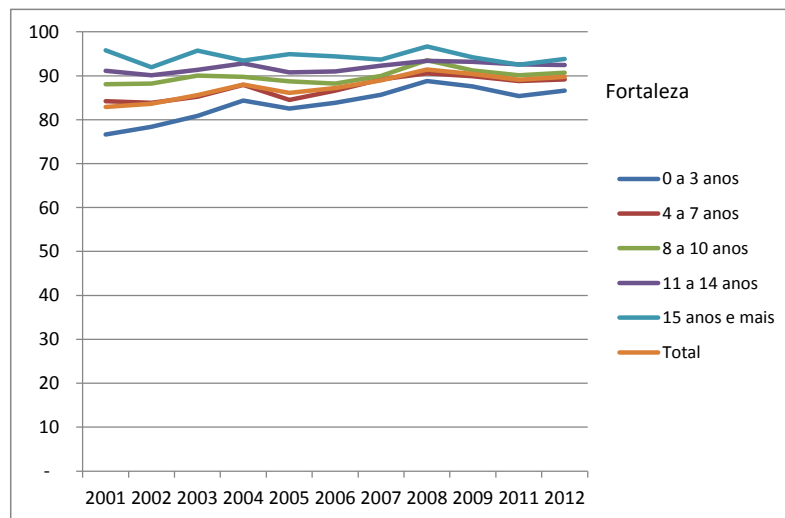
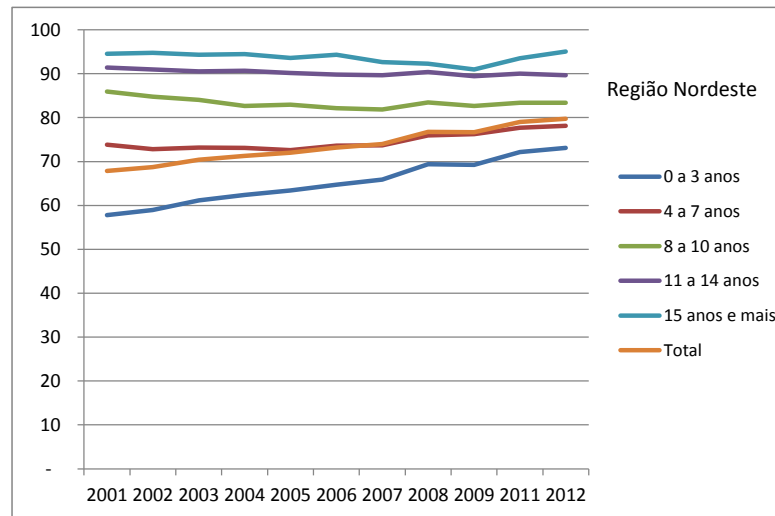
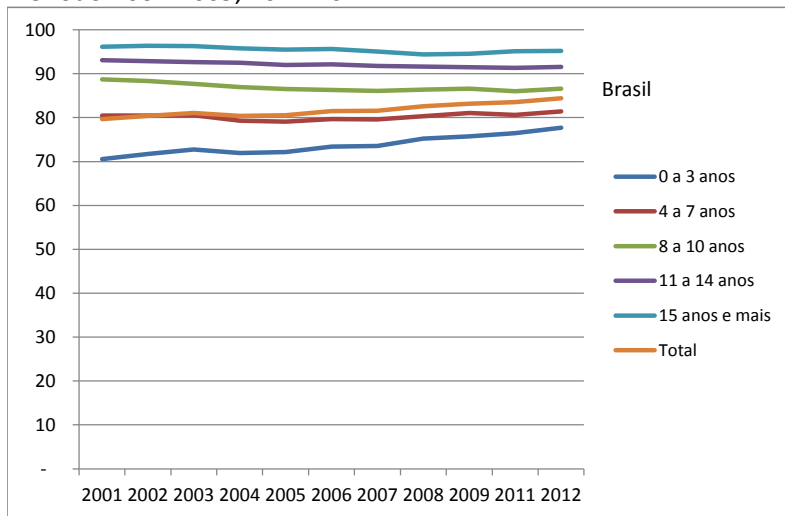
1. As proporções são calculadas desconsiderando os casos sem declaração e os não aplicáveis.
2. Informações da PNAD não disponíveis, até o ano de 2003, para as áreas rurais de RO, AC, AM, RR, PA e AP.
3. Os valores das PNAD 2001 a 2012 estão ponderados considerando os pesos amostrais disponibilizados após a publicação do Censo 2010.
4. Considera-se a cobertura de rede de abastecimento de água: (i) com canalização interna, quando o domicílio possui canalização em pelo menos um cômodo e a água utilizada for proveniente de rede geral de distribuição; e (ii) sem canalização, quando a água utilizada no domicílio for proveniente de rede geral de distribuição canalizada para o terreno ou propriedade onde está localizado o domicílio.

Data de elaboração: 30/11/2013  
CEPI-DSS/ ENSP/FIOCRUZ

Determinantes Sociais de Saúde  
Indicadores de condições de vida

**Ind010309RNE - Proporção da população servida por água, por ano, segundo Brasil, Região Nordeste, regiões metropolitanas do Nordeste e escolaridade**

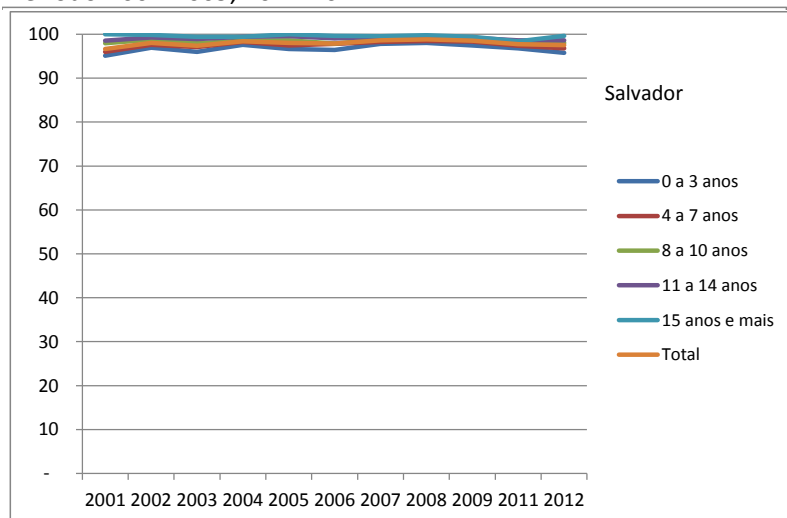
Período:2001-2009, 2011-2012



Determinantes Sociais de Saúde  
Indicadores de condições de vida

**Ind010309RNE - Proporção da população servida por água, por ano, segundo Brasil, Região Nordeste, regiões metropolitanas do Nordeste e escolaridade**

Período:2001-2009, 2011-2012



Fonte:

Pesquisa Nacional por Amostra de Domicílios (PNAD)

Notas:

1. As proporções são calculadas desconsiderando os casos sem declaração e os não aplicáveis.
2. Informações da PNAD não disponíveis, até o ano de 2003, para as áreas rurais de RO, AC, AM, RR, PA e AP.
3. Os valores das PNAD 2001 a 2012 estão ponderados considerando os pesos amostrais disponibilizados após a publicação do Censo 2010.
4. Considera-se a cobertura de rede de abastecimento de água: (i) com canalização interna, quando o domicílio possui canalização em pelo menos um cômodo e a água utilizada for proveniente de rede geral de distribuição; e (ii) sem canalização, quando a água utilizada no domicílio for proveniente de rede geral de distribuição canalizada para o terreno ou propriedade onde está localizado o domicílio.

Data de elaboração: 30/11/2013  
CEPI-DSS/ ENSP/FIOCRUZ