



Portal Determinantes Sociais da Saúde
Observatório sobre Iniquidades em Saúde
CEPI-DSS/ENSP/FIOCRUZ

Determinantes Sociais de Saúde

Indicadores socioeconômicos

Ind010201RN- Renda média domiciliar per capita, por ano, segundo Brasil, Região Norte, estados da região Norte e escolaridade

Indicador	Renda média domiciliar per capita
Descrição	Média das rendas domiciliares per capita das pessoas residentes. Considerou-se como renda domiciliar per capita a soma dos rendimentos mensais dos moradores do domicílio dividida pelo número de seus moradores.
Fonte	Pesquisa Nacional por Amostra de Domicílios (PNAD)
Método de Cálculo	Soma das rendas domiciliares per capita / População total residente Renda domiciliar per capita = Soma da renda dos moradores / Número de moradores no domicílio
Categorização	Brasil, Região Norte, estados da região Norte e escolaridade
Periodicidade	Anual
Períodos disponíveis	2001-2009, 2011-2014
Notas	<ol style="list-style-type: none">1. As proporções são calculadas desconsiderando os casos sem declaração e os não aplicáveis.2. Informações da PNAD não disponíveis, até o ano de 2003, para as áreas rurais de RO, AC, AM, RR, PA e AP.3. Os valores das PNAD 2001 a 2014 estão ponderados considerando os pesos amostrais disponibilizados após a publicação do Censo 2010.4. Os valores da RDPC em salários mínimos foram calculados considerando como valor de referência o salário mínimo de 2014, de R\$ 724,00.
Data de elaboração	25/10/2016 CEPI-DSS/ENSP/FIOCRUZ
Como Citar	Ind010201RN - Renda média domiciliar per capita, por ano, segundo Brasil, Região Norte, estados da região Norte e escolaridade[Internet]. Rio de Janeiro: Portal Determinantes Sociais da Saúde. Observatório sobre Iniquidades em Saúde. CEPI-DSS/ENSP/FIOCRUZ; 2016 Out 25. Disponível em: https://dssbr.ensp.fiocruz.br/wp-content/uploads/2020/11/Ind010201RN-20161025.pdf

Determinantes Sociais de Saúde
Indicadores socioeconômicos

Ind010201RN- Renda média domiciliar per capita, por ano, segundo Brasil, Região Norte, estados da região Norte e escolaridade

Período:2001-2009, 2011-2014

Região/Escolaridade	2001	2002	2003	2004	2005	2006	2007	2008	2009	2011	2012	2013	2014
0 a 3 anos	373	315	327	242	286	396	356	460	456	548	561	566	620
4 a 7 anos	395	362	426	284	332	452	393	478	458	561	561	615	610
8 a 10 anos	614	439	564	410	425	545	522	729	559	751	708	624	689
11 a 14 anos	1041	884	783	666	691	920	828	811	852	1088	946	1017	1012
15 anos e mais	*	*	2278 *	† 2398,0		3104	1879	2182	2230	2480	2474	2382	2439
Total	568	480	529	387	452	610	544	661	662	867	841	837	886
Pará													
0 a 3 anos	301	322	277	295	286	313	341	368	355	395	411	428	444
4 a 7 anos	398	387	338	388	364	382	411	430	430	447	461	481	467
8 a 10 anos	517	490	452	477	483	501	543	522	532	534	586	555	569
11 a 14 anos	859	929	710	764	801	797	843	850	804	879	850	851	847
15 anos e mais	2585	2417	1962	2486	2152	2428	2249	2116	2038	2416	2271	2076	2128
Total	489	507	424	446	442	475	518	535	526	590	602	613	618
Amapá													
0 a 3 anos	407	335	323	279	368	389	413	408	417	385	513	512	558
4 a 7 anos	431	443	410	377	438	420	451	457	469	460	478	608	587
8 a 10 anos	583	502	475	428	549	486	534	494	449	509	536	601	674
11 a 14 anos	873	837	827	751	871	781	797	701	841	934	992	936	944
15 anos e mais	2703	1786	3191	2380	1959	2011	1730	1371	2003	1689	2360	2251	2093
Total	639	514	551	464	578	556	583	557	614	632	748	783	828
Tocantins													
0 a 3 anos	273	268	279	308	331	375	383	426	461	458	500	526	563
4 a 7 anos	393	325	324	357	365	394	452	473	494	511	574	524	641
8 a 10 anos	519	504	482	494	470	552	612	658	616	630	628	629	658
11 a 14 anos	1114	925	833	864	849	819	818	874	994	978	997	997	1018
15 anos e mais	3315	2172	2756	2402	2030	2143	2077	2351	2123	2191	2501	2321	2293
Total	485	427	453	490	491	538	587	667	704	709	782	777	826

Fonte:

Pesquisa Nacional por Amostra de Domicílios (PNAD)

Notas:

1. As proporções são calculadas desconsiderando os casos sem declaração e os não aplicáveis.
2. Informações da PNAD não disponíveis, até o ano de 2003, para as áreas rurais de RO, AC, AM, RR, PA e AP.
3. Os valores das PNAD 2001 a 2014 estão ponderados considerando os pesos amostrais disponibilizados após a publicação do Censo 2010.
4. Os valores da RDPC em salários mínimos foram calculados considerando como valor de referência o salário mínimo de 2014, de R\$ 724,00.

Determinantes Sociais de Saúde
Indicadores socioeconômicos

Ind010201RN- Renda média domiciliar per capita, por ano, segundo Brasil, Região Norte, estados da região Norte e escolaridade

Período:2001-2009, 2011-2014

Região/Escolaridade	2001	2002	2003	2004	2005	2006	2007	2008	2009	2011	2012	2013	2014
---------------------	------	------	------	------	------	------	------	------	------	------	------	------	------

Data de elaboração: 25/10/2016
CEPI-DSS/ ENSP/FIOCRUZ

Legenda:

- * - Número de casos menor que 30, insuficiente para determinar qualquer estimativa com precisão aceitável.
- † - Estimativa deve ser utilizada com cautela, dada sua baixa precisão. (Coeficiente de variação maior que 30,0%).

Fonte:

Pesquisa Nacional por Amostra de Domicílios (PNAD)

Notas:

1. As proporções são calculadas desconsiderando os casos sem declaração e os não aplicáveis.
2. Informações da PNAD não disponíveis, até o ano de 2003, para as áreas rurais de RO, AC, AM, RR, PA e AP.
3. Os valores das PNAD 2001 a 2014 estão ponderados considerando os pesos amostrais disponibilizados após a publicação do Censo 2010.
4. Os valores da RDPC em salários mínimos foram calculados considerando como valor de referência o salário mínimo de 2014, de R\$ 724,00.

Data de elaboração: 25/10/2016

Determinantes Sociais de Saúde
Indicadores socioeconômicos

Ind010201RN- Renda média domiciliar per capita, por ano, segundo Brasil, Região Norte, estados da região Norte e escolaridade

Período:2001-2009, 2011-2014

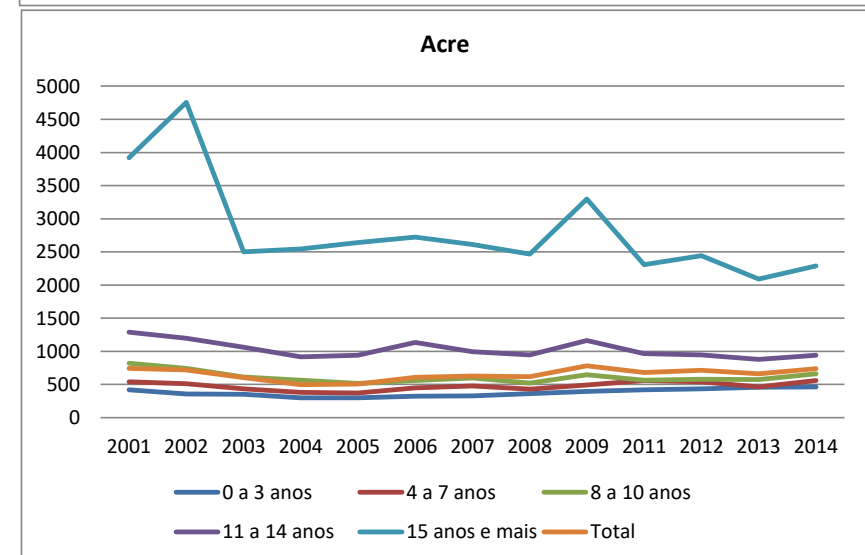
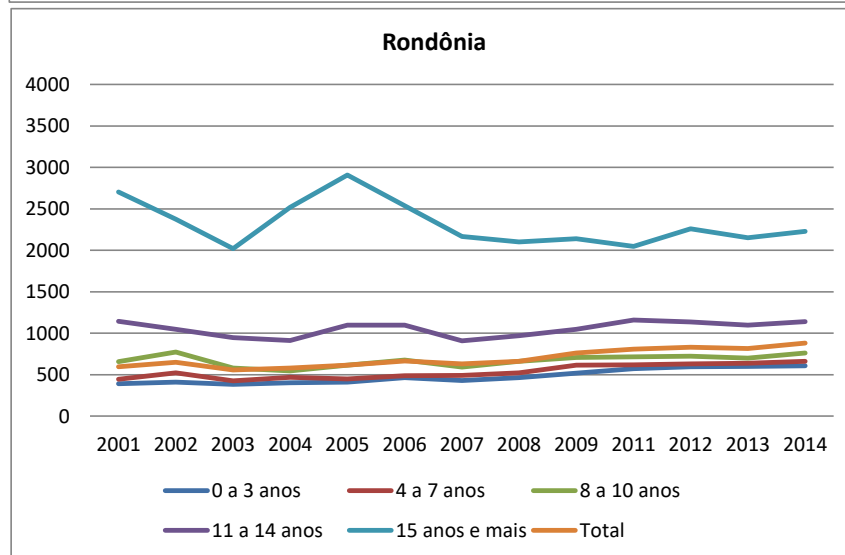
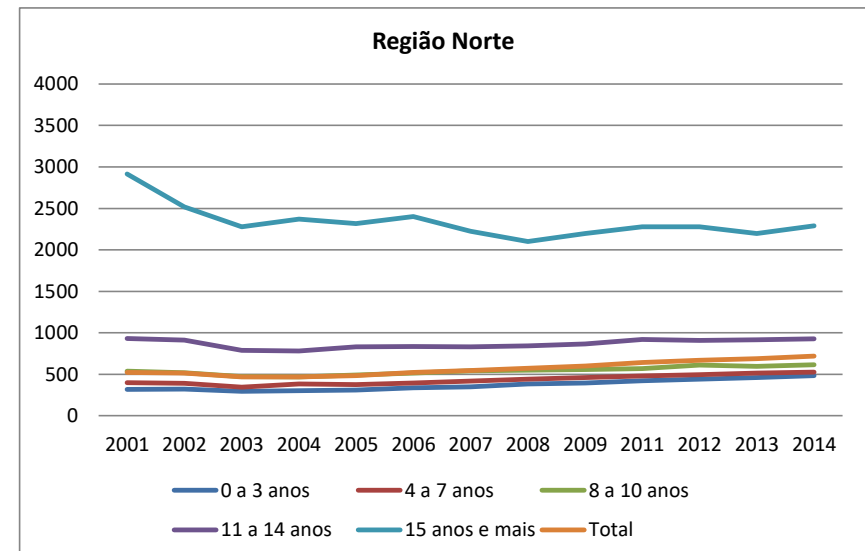
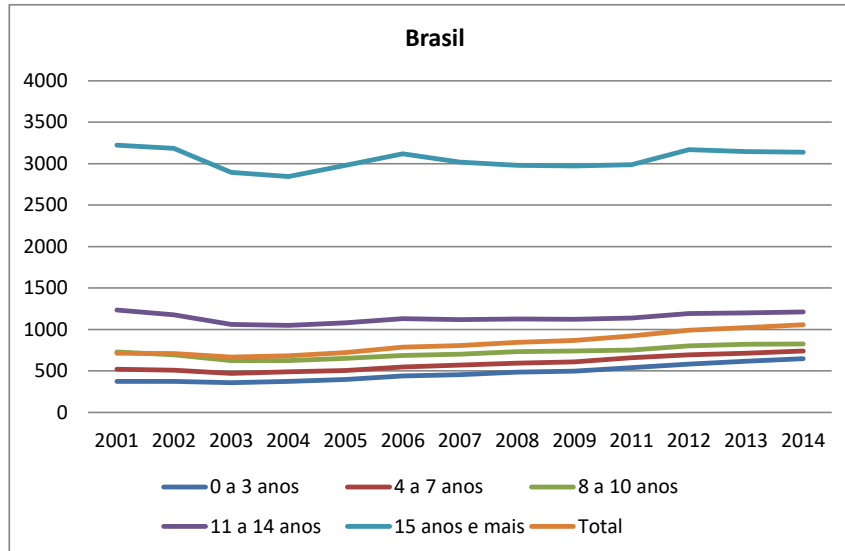
Região/Escolaridade	2001	2002	2003	2004	2005	2006	2007	2008	2009	2011	2012	2013	2014
CEPI-DSS/ ENSP/FIOCRUZ													

Determinantes Sociais de Saúde

Indicadores socioeconômicos

Ind010201RN- Renda média domiciliar per capita, por ano, segundo Brasil, Região Norte, estados da região Norte e escolaridade

Período:2001-2009, 2011-2014

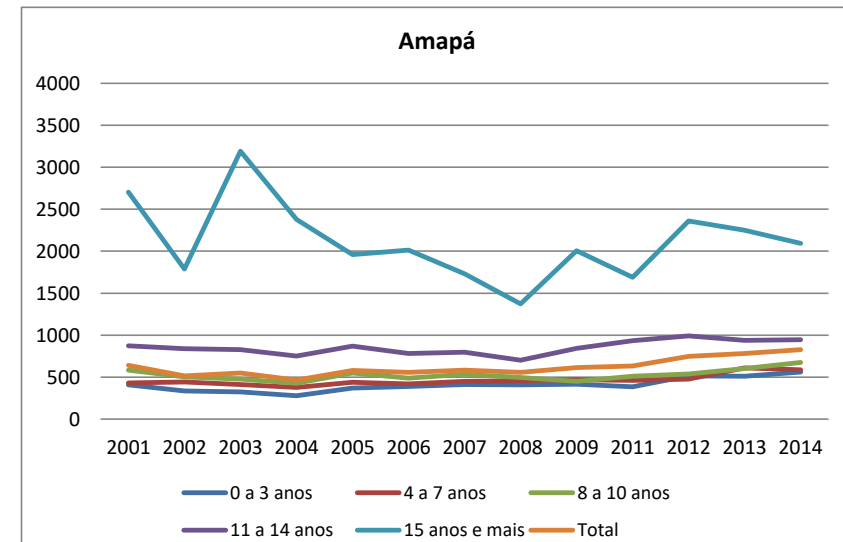
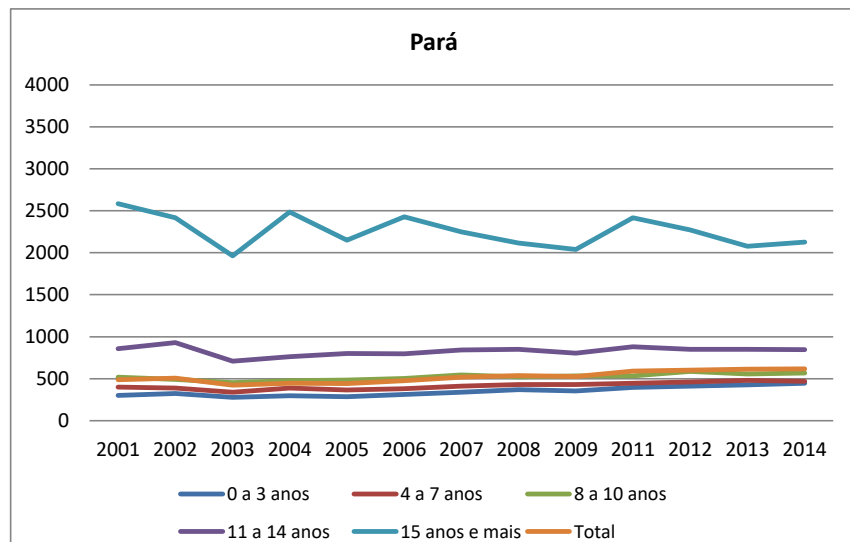
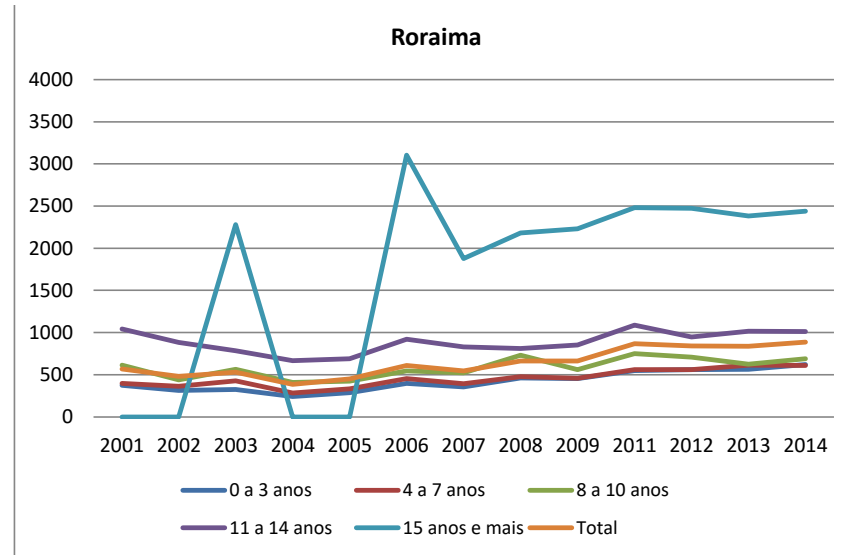
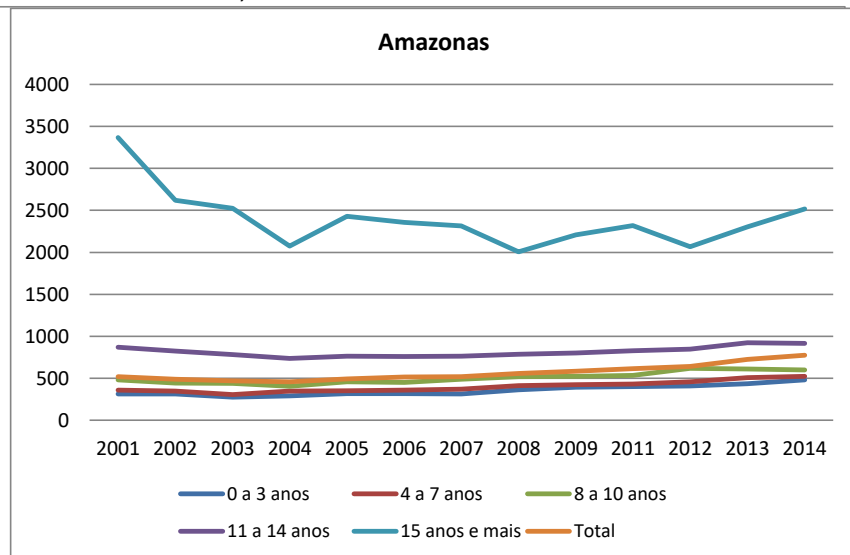


Determinantes Sociais de Saúde

Indicadores socioeconômicos

Ind010201RN- Renda média domiciliar per capita, por ano, segundo Brasil, Região Norte, estados da região Norte e escolaridade

Período:2001-2009, 2011-2014

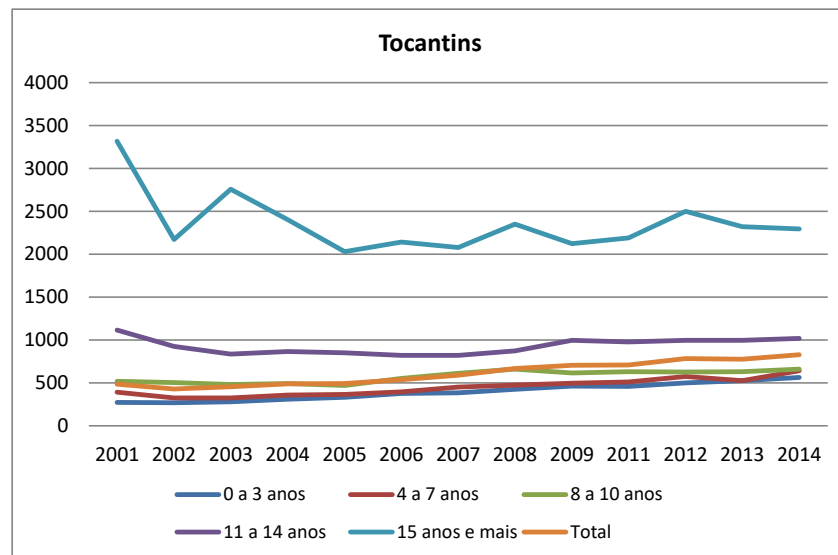


Determinantes Sociais de Saúde

Indicadores socioeconômicos

Ind010201RN- Renda média domiciliar per capita, por ano, segundo Brasil, Região Norte, estados da região Norte e escolaridade

Período:2001-2009, 2011-2014



Fonte:

Pesquisa Nacional por Amostra de Domicílios (PNAD)

Notas:

1. As proporções são calculadas desconsiderando os casos sem declaração e os não aplicáveis.
2. Informações da PNAD não disponíveis, até o ano de 2003, para as áreas rurais de RO, AC, AM, RR, PA e AP.
3. Os valores das PNAD 2001 a 2014 estão ponderados considerando os pesos amostrais disponibilizados após a publicação do Censo 2010.
4. Os valores da RDPC em salários mínimos foram calculados considerando como valor de referência o salário mínimo de 2014, de R\$ 724,00.

Data de elaboração: 25/10/2016
CEPI-DSS/ ENSP/FIOCRUZ

Determinantes Sociais de Saúde

Indicadores socioeconômicos

Ind010201RN- Renda média domiciliar per capita, por ano, segundo Brasil, Região Norte, estados da região Norte e escolaridade

Período:2001-2009, 2011-2014
