



Portal Determinantes Sociais da Saúde
Observatório sobre Iniquidades em Saúde
CEPI-DSS/ ENSP/ FIOCRUZ

Determinantes Sociais de Saúde
Indicadores socioeconômicos

Ind010203RN - Proporção (%) da população com RDPC menor que meio salário-mínimo, por ano, segundo Brasil, Região Norte, estados da região Norte e e escolaridade

Indicador	Proporção da população com RDPC menor que meio salário-mínimo
Descrição	Proporção da população residente com renda domiciliar mensal per capita de até meio salário mínimo. Considerou-se como renda domiciliar per capita a soma dos rendimentos mensais dos moradores do domicílio dividida pelo número de seus moradores.
Fonte	Pesquisa Nacional por Amostra de Domicílios (PNAD)
Método de Cálculo	$\frac{\text{População residente com renda domiciliar mensal per capita de até meio salário mínimo}}{\text{População total residente}} * 100$
Categorização	Brasil, Região Norte, estados da região Norte e escolaridade
Periodicidade	Anual
Períodos disponíveis	2001-2009, 2011-2014
Notas	<ol style="list-style-type: none">1. As proporções são calculadas desconsiderando os casos sem declaração e os não aplicáveis.2. Informações da PNAD não disponíveis, até o ano de 2003, para as áreas rurais de RO, AC, AM, RR, PA e AP.3. Os valores das PNAD 2001 a 2014 estão ponderados considerando os pesos amostrais disponibilizados após a publicação do Censo 2010.4. Os valores da renda domiciliar (RDPC) foram deflacionados com base no INPC de setembro de 2014 para todos os anos anteriores.5. Os valores da RDPC em salários mínimos foram calculados considerando como valor de referência o salário mínimo de 2014, de R\$ 724,00.
Data de elaboração	01/11/2016 CEPI-DSS/ ENSP/FIOCRUZ

Como Citar

Ind010203RN - Proporção (%) da população com RDPC menor que meio salário-mínimo, por ano, segundo Brasil, Região Norte, estados da região Norte e e escolaridade[Internet]. Rio de Janeiro: Portal Determinantes Sociais da Saúde. Observatório sobre Iniquidades em Saúde. CEPI-DSS/ENSP/FIOCRUZ; 2016 Nov 01. Disponível em: <https://dssbr.ensp.fiocruz.br/wp-content/uploads/2013/12/Ind010203RN-20161101.pdf>

Determinantes Sociais de Saúde

Indicadores socioeconômicos

Ind010203RN - Proporção (%) da população com RDPC menor que meio salário-mínimo, por ano, segundo Brasil, Região Norte, estados da região Norte e escolaridade

Período:2001-2009, 2011-2014

Região/Escolaridade	2001	2002	2003	2004	2005	2006	2007	2008	2009	2011	2012	2013	2014
Brasil													
0 a 3 anos	68,2	67,6	69	67,1	64,5	59,6	56,9	53,6	51,7	47,2	43,3	41	37,6
4 a 7 anos	54,3	54,8	58,3	56,2	54,6	50,1	46,9	44,3	43	38,6	35,7	35	32,2
8 a 10 anos	38,2	39,9	45,4	43,4	42,3	38,7	36,2	34,4	32,9	31,4	29	28,1	26,3
11 a 14 anos	18,4	19,5	23	22,4	21,1	18,9	18,1	16,9	17,1	16,3	14,5	14,6	13,7
15 anos e mais	2,4	2,4	2,7	2,9	2,2	2,1	2,5	3,5	3,1	3,4	2,8	2,7	2,5
Total	49,7	49,2	51,4	49,4	47	42,5	39,8	37	35,4	32	28,9	27,7	25,2
Região Norte													
0 a 3 anos	75,4	75,5	77,8	76,3	75	71,6	69,9	65,1	64,2	61,4	58	56,1	51,5
4 a 7 anos	66,8	68,8	72,8	68	69,1	65,1	63,7	58,7	58,7	56,1	53,4	53	49,5
8 a 10 anos	52,6	55,2	58	57,3	55,3	53,7	50,9	47,5	47,3	46,6	42,6	44,2	41,3
11 a 14 anos	27,3	30,5	36,3	34,2	31	29	29,3	26,9	26,5	26,9	24,6	24,6	22,5
15 anos e mais	3,5	4	5	3	4,7	3,4	4,4	5,4	6,1	6,9	5,5	6,1	5
Total	60,8	61,8	64,6	63,5	61,9	57,9	56	51,3	50,5	48,3	44,7	43,8	40
Rondônia													
0 a 3 anos	66,8	64,2	67,1	61,9	64,7	61,3	57,2	56,2	51	44,4	42,6	40	36,5
4 a 7 anos	60	54,8	63,4	57,3	62,8	58,1	55,1	49	46,3	40,8	39,8	39,3	36,9
8 a 10 anos	42	35,8	46,4	45,3	46,9	43,9	43,8	36,2	33	31,4	30	30,1	28,3
11 a 14 anos	19,1	17,7	20,7	25,2	25,7	22,4	23,8	18,8	17,1	16,1	14,7	17,4	14,7
15 anos e mais	*	*	*	*	*	*	*	*	*	*	*	*	*
Total	53,6	48,2	53,9	51,1	54,4	49,9	46,4	42,6	38	33,4	31,7	31,6	27,8
Acre													
0 a 3 anos	70,1	72,7	70,6	78,5	78,1	73,3	74,5	69,4	63	60,1	61,8	59,8	58,4
4 a 7 anos	57,9	60,8	63,5	72,6	72,9	63,4	65,3	64,2	58,6	52,6	54,7	57,5	53,6
8 a 10 anos	38,7	42,6	48,5	58,9	59,6	56	52,5	50,2	43,4	43,8	47,6	47,1	45,8
11 a 14 anos	19,7	22,4	21	34,7	30,7	24,1	28,7	24,3	25,7	24,4	23,2	24,7	28,3
15 anos e mais	-	*	*	*	*	*	*	*	*	*	*	*	*
Total	53,2	55	55,4	66,8	65,3	57,9	57,8	53,4	48,3	46,1	46,2	46,7	45,2
Amazonas													
0 a 3 anos	74,5	77,4	81,4	77,5	73,1	73,3	73,5	67,3	64,5	63,9	63,3	60,3	53,8
4 a 7 anos	70,1	70,7	76,5	69,3	70,7	67,5	69,7	60,7	60,5	58,9	55,5	55,7	50,4
8 a 10 anos	52,8	55,8	61,6	61,7	57,2	57,4	52,3	51,2	49,8	49,6	42,5	44,7	43,4
11 a 14 anos	28	34,6	40,3	36,6	31,6	29,4	30,1	28,5	27,1	29,3	26,1	23,9	23,3
15 anos e mais	*	*	*	*	*	*	*	*	*	8,4	6,8	7,3	6,1
Total	59,9	62,3	66,3	63,1	60,1	57	57,7	51,9	50,3	50	46,1	44	39,6
Roraima													
0 a 3 anos	65,3	78	73,1	80,7	75,8	70,7	69,9	58,8	59	52,3	50,3	46,2	40,1
4 a 7 anos	63,8	73,6	66	80,9	69,8	66,2	68,3	58,6	60,2	49,8	51,8	47	35,1

Determinantes Sociais de Saúde

Indicadores socioeconômicos

Ind010203RN - Proporção (%) da população com RDPC menor que meio salário-mínimo, por ano, segundo Brasil, Região Norte, estados da região Norte e escolaridade

Período:2001-2009, 2011-2014

Região/Escolaridade	2001	2002	2003	2004	2005	2006	2007	2008	2009	2011	2012	2013	2014
8 a 10 anos	48,1	62,2	50,6	63,8	60,9	54,5	57,1	46	44,9	36,4	46,1	42,7	34,6
11 a 14 anos	18,3	30	29	44,8	39,1	32,8	34,3	32	30,3	19,9	27,5	24,5	20,6
15 anos e mais	-	*	*	-	*	-	*	*	*	*	*	*	*
Total	53,7	64,6	56,8	70	62,6	56,9	57,2	47,9	47	36,9	39,8	36,8	29,8
Pará													
0 a 3 anos	78,3	75	79,7	78,2	77,7	73,9	71,7	67	68,6	65,4	60,4	59,4	55,1
4 a 7 anos	67,7	69,5	74,3	68,7	69,6	66,3	63,5	60,1	61,4	60,1	55,9	56	53,5
8 a 10 anos	57,2	57,3	59,7	57,7	55	53,7	51,1	48,2	49,5	50,1	44,8	48,1	44,2
11 a 14 anos	31,2	30,5	39,6	33,7	31,8	30,7	29,6	27,1	29	29	26,4	27,5	24,3
15 anos e mais	*	5,2	7,4 *	*	*	*	*	*	8,3	6,9	5,5	5,7	4,7
Total	64,2	62,6	67,5	66	64,7	61,1	58,1	54	55,4	52,8	48,3	48,1	44,7
Amapá													
0 a 3 anos	57,1	75,9	77,8	78,1	72,3	67	65,1	60,6	62,7	61,9	57,5	51,3	44,9
4 a 7 anos	57,5	70,6	69,7	68,9	63,8	59,3	58,5	58,1	60,2	58,6	61,4	46,7	44,1
8 a 10 anos	39,8	57,3	59,3	58,2	51,5	55,9	51,8	50,6	53,9	52	49,7	42,9	37,7
11 a 14 anos	17,9	33,7	34	39,4	28,4	24,5	27	31,8	29	27	23	24,1	21,9
15 anos e mais	-	*	*	*	*	*	*	*	*	*	*	*	*
Total	41,3	61,9	61,3	63,1	54,5	51	49,9	48,6	49,4	47,8	44,7	38,4	33
Tocantins													
0 a 3 anos	80,2	81,9	76,8	74,4	74	67,3	63,7	60,8	55,4	54,1	48	47,6	43,1
4 a 7 anos	69,9	75,9	73,9	70,4	71,5	65,3	61,7	57,3	54,3	51,1	47,8	49,2	44,6
8 a 10 anos	57,1	64,9	58	57,2	60,1	53,3	50,7	44,2	45,5	42	39,6	41	37
11 a 14 anos	30,2	32,3	36	31,9	30,6	31,2	31,5	25,8	22,3	27,2	23	21	20,1
15 anos e mais	*	*	*	*	*	*	*	*	*	*	*	*	*
Total	67,5	70,6	65,9	62,5	62,6	56,6	52,8	47,6	43,6	43	38,4	38,1	34,2

Fonte: IBGE - Pesquisa Nacional por Amostra de Domicílios - PNAD

Notas:

1. As proporções são calculadas desconsiderando os casos sem declaração e os não aplicáveis.
2. Informações da PNAD não disponíveis, até o ano de 2003, para as áreas rurais de RO, AC, AM, RR, PA e AP.
3. Os valores das PNAD 2001 a 2014 estão ponderados considerando os pesos amostrais disponibilizados após a publicação do Censo 2010.
4. Os valores da renda domiciliar (RDPC) foram deflacionados com base no INPC de setembro de 2014 para todos os anos anteriores.
5. Os valores da RDPC em salários mínimos foram calculados considerando como valor de referência o salário mínimo de 2014, de R\$ 724,00.

Legenda:

IC_{95%} - Intervalo de Confiança ($\alpha = 0,05$), levando-se em consideração o efeito do desenho do estudo.

* - Número de casos menor que 30, insuficiente para determinar qualquer estimativa com precisão aceitável.

Determinantes Sociais de Saúde

Indicadores socioeconômicos

Ind010203RN - Proporção (%) da população com RDPC menor que meio salário-mínimo, por ano, segundo Brasil, Região Norte, estados da região Norte e escolaridade

Período:2001-2009, 2011-2014

Região/Escolaridade	2001	2002	2003	2004	2005	2006	2007	2008	2009	2011	2012	2013	2014
---------------------	------	------	------	------	------	------	------	------	------	------	------	------	------

... - Dado numérico não disponível.

- - Dado numérico igual a 0 não resultante de arredondamento.

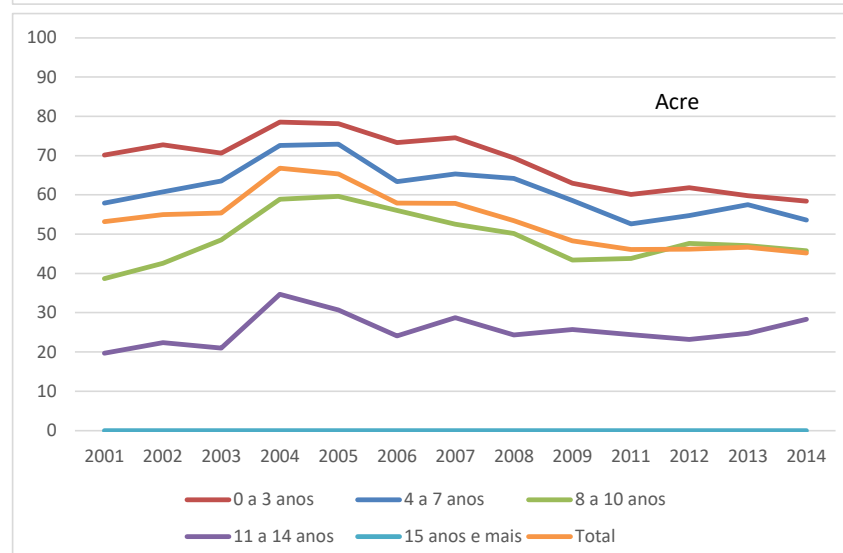
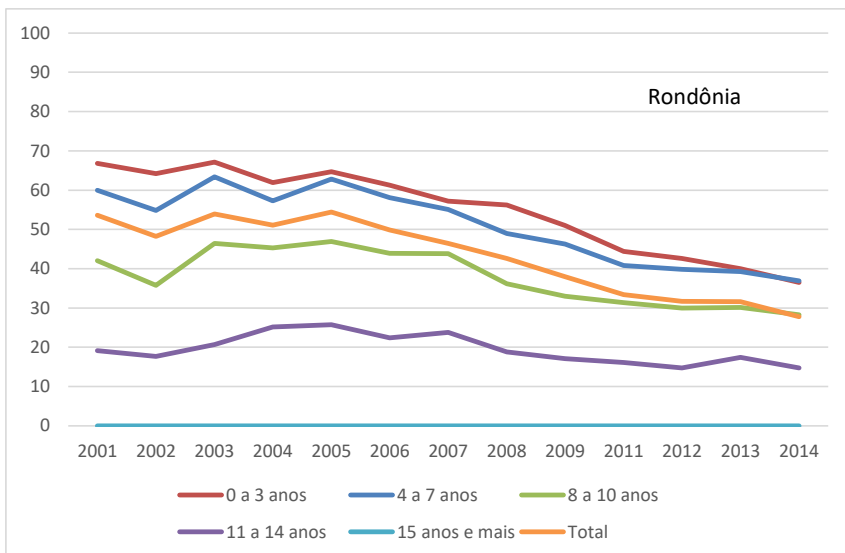
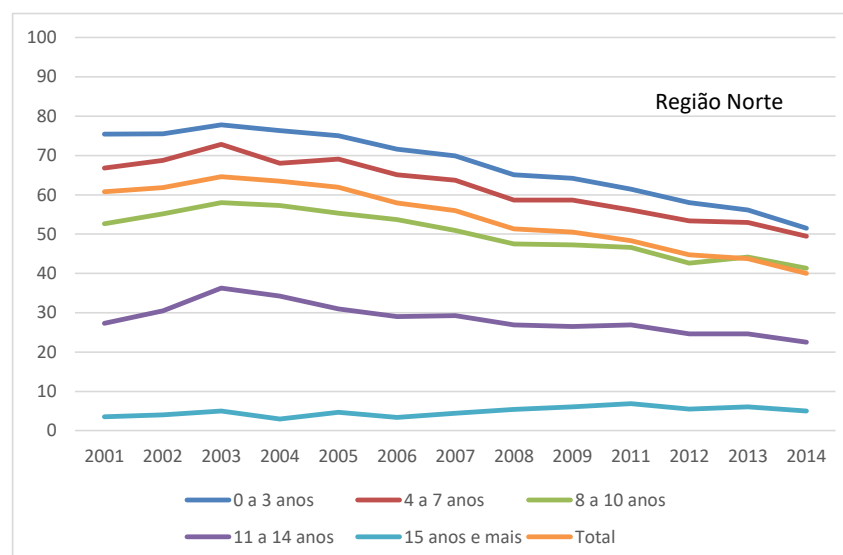
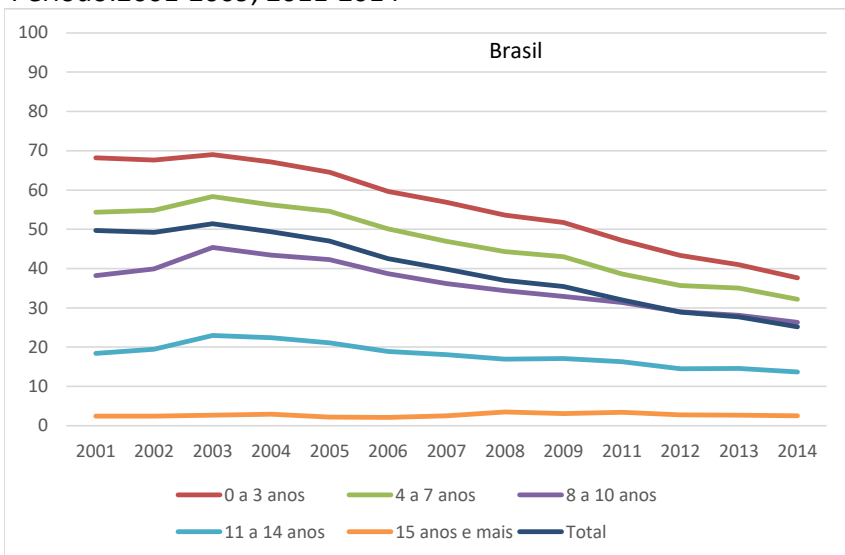
Data de Elaboração: 01/11/2016
CEPI-DSS/ ENSP/FIOCRUZ

Determinantes Sociais de Saúde

Indicadores socioeconômicos

Ind010203RN - Proporção (%) da população com RDPC menor que meio salário-mínimo, por ano, segundo Brasil, Região Norte, estados da região Norte e escolaridade

Período:2001-2009, 2011-2014

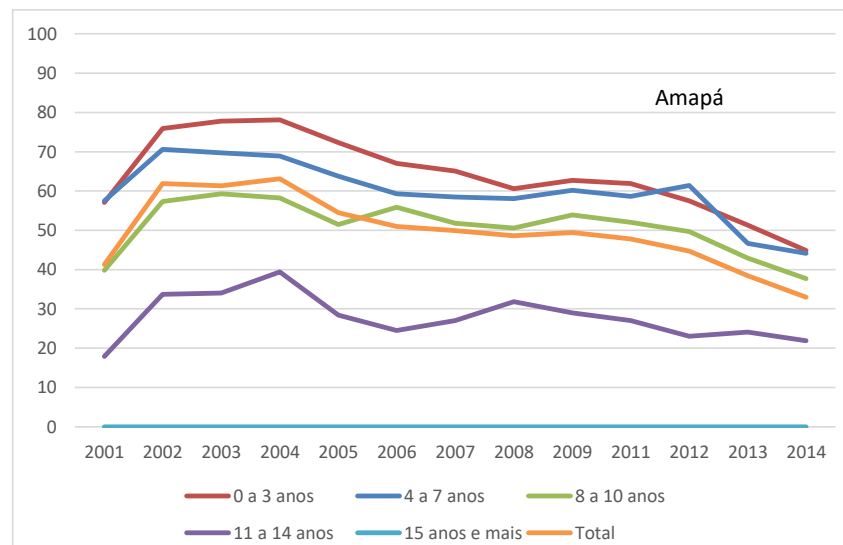
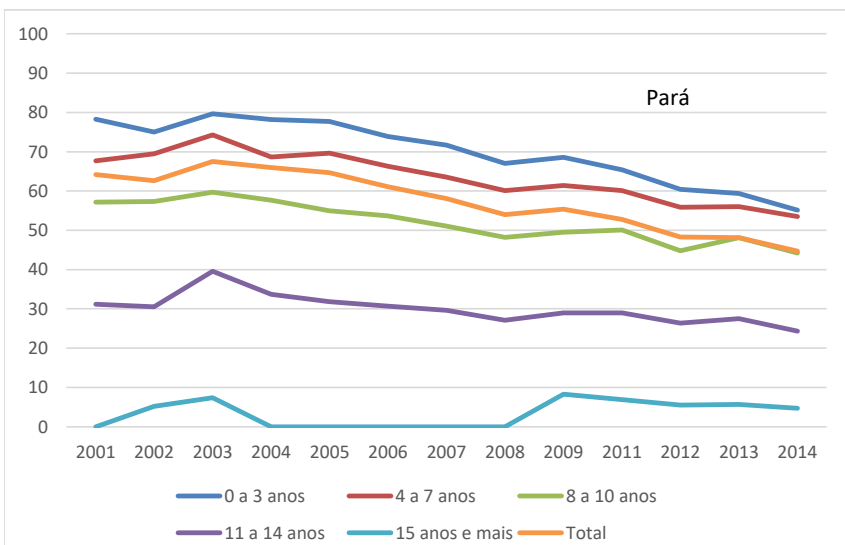
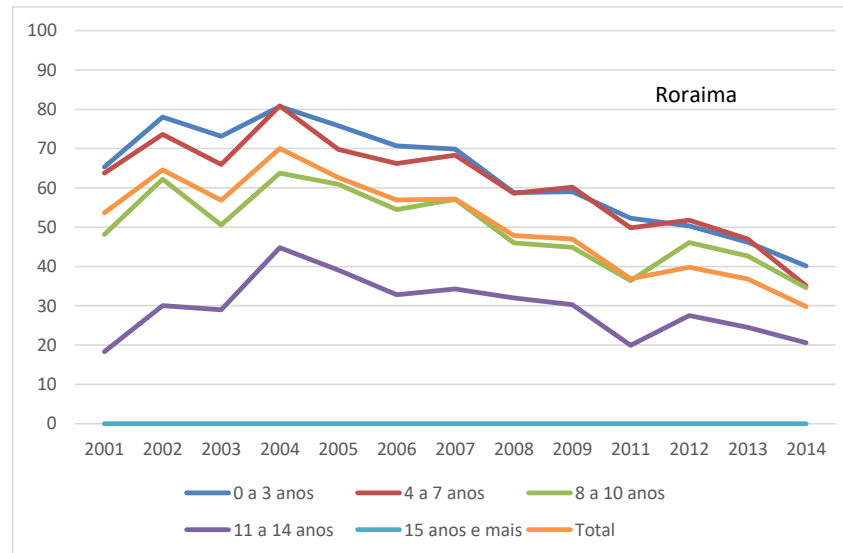
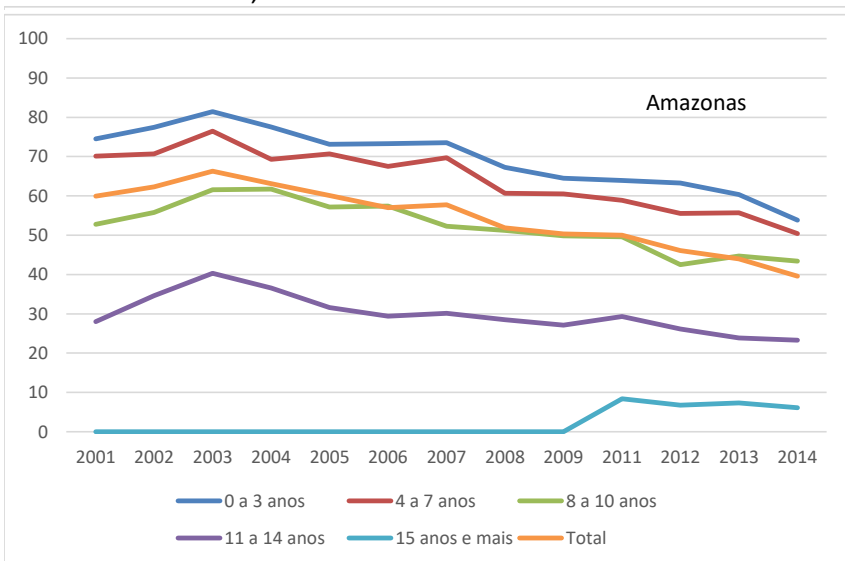


Determinantes Sociais de Saúde

Indicadores socioeconômicos

Ind010203RN - Proporção (%) da população com RDPC menor que meio salário-mínimo, por ano, segundo Brasil, Região Norte, estados da região Norte e escolaridade

Período:2001-2009, 2011-2014

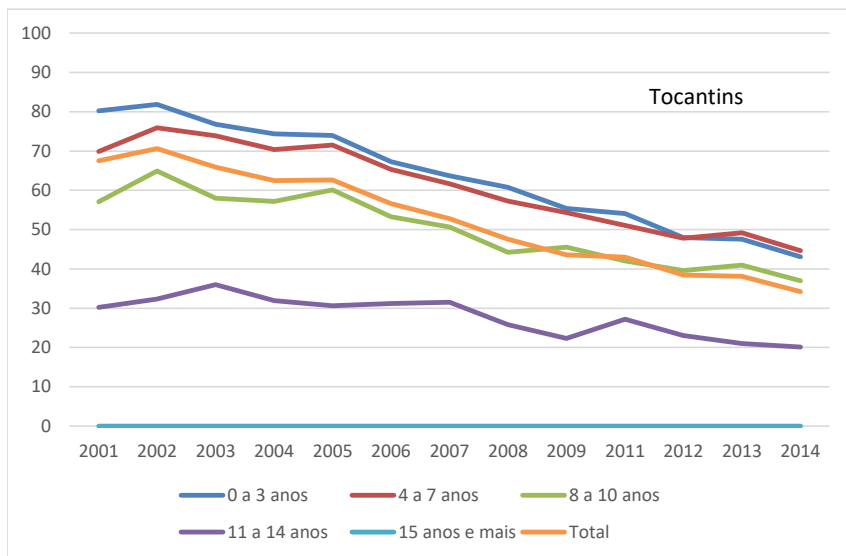


Determinantes Sociais de Saúde

Indicadores socioeconômicos

Ind010203RN - Proporção (%) da população com RDPC menor que meio salário-mínimo, por ano, segundo Brasil, Região Norte, estados da região Norte e escolaridade

Período:2001-2009, 2011-2014



Fonte:

Pesquisa Nacional por Amostra de Domicílios (PNAD)

Notas:

1. As proporções são calculadas desconsiderando os casos sem declaração e os não aplicáveis.
2. Informações da PNAD não disponíveis, até o ano de 2003, para as áreas rurais de RO, AC, AM, RR, PA e AP.
3. Os valores das PNAD 2001 a 2014 estão ponderados considerando os pesos amostrais disponibilizados após a publicação do Censo 2010.
4. Os valores da renda domiciliar (RDPC) foram deflacionados com base no INPC de setembro de 2014 para todos os anos anteriores.
5. Os valores da RDPC em salários mínimos foram calculados considerando como valor de referência o salário mínimo de 2014, de R\$ 724,00.

Data de elaboração: 01/11/2016
CEPI-DSS/ ENSP/FIOCRUZ