



Portal Determinantes Sociais da Saúde
Observatório sobre Iniquidades em Saúde
CEPI-DSS/ ENSP/ FIOCRUZ

Determinantes Sociais de Saúde

Indicadores socioeconômicos

Ind010204RN - Proporção (%) da população com RDPC menor que um quarto de salário-mínimo, por ano, segundo Brasil, Região Norte, estados da região Norte e escolaridade

Indicador	Proporção da população com RDPC menor que um quarto de salário-mínimo
Descrição	Proporção da população residente com renda domiciliar mensal per capita de até um quarto de salário mínimo. Considerou-se como renda domiciliar per capita a soma dos rendimentos mensais dos moradores do domicílio dividida pelo número de seus moradores.
Fonte	Pesquisa Nacional por Amostra de Domicílios (PNAD)
Método de Cálculo	População residente com renda domiciliar mensal per capita de até um quarto de salário mínimo / População total residente * 100
Categorização	Brasil, Região Norte, estados da região Nordeste e escolaridade
Periodicidade	Anual
Períodos disponíveis	2001-2009, 2011-2014
Notas	<ol style="list-style-type: none">1. As proporções são calculadas desconsiderando os casos sem declaração e os não aplicáveis.2. Informações da PNAD não disponíveis, até o ano de 2003, para as áreas rurais de RO, AC, AM, RR, PA e AP.3. Os valores das PNAD 2001 a 2014 estão ponderados considerando os pesos amostrais disponibilizados após a publicação do Censo 2010.4. Os valores da renda domiciliar (RDPC) foram deflacionados com base no INPC de setembro de 2014 para todos os anos anteriores.5. Os valores da RDPC em salários mínimos foram calculados considerando como valor de referência o salário mínimo de 2014, de R\$ 724,00.

Data de elaboração 03/11/2016
CEPI-DSS/ ENSP/FIOCRUZ

Como Citar

Ind010204RN - Proporção (%) da população com RDPC menor que um quarto de salário-mínimo, por ano, segundo Brasil, Região Norte, estados da região Norte e escolaridade [Internet]. Rio de Janeiro: Portal Determinantes Sociais da Saúde. Observatório sobre Iniquidades em Saúde. CEPI-DSS/ENSP/FIOCRUZ; 2016 Nov 03. Disponível em: <https://dssbr.ensp.fiocruz.br/wp-content/uploads/2020/11/Ind010204RN-20161103.pdf>

Determinantes Sociais de Saúde

Indicadores socioeconômicos

Ind010204RN - Proporção (%) da população com RDPC menor que um quarto de salário-mínimo, por ano, segundo Brasil, Região Norte, estados da região Norte e escolaridade

Período:2001-2009, 2011-2014

Região/Escolaridade	2001	2002	2003	2004	2005	2006	2007	2008	2009	2011	2012	2013	2014
0 a 3 anos	35,8	47,2	46,5	57,1	43,4	36,8	31	27,2	28	19,2	19,1	17,2	13,1
4 a 7 anos	32,5	41,1	35,9	54	43	32,9	28,8	32,7	29,6	17,2	19,3	15,2	10,6
8 a 10 anos	18,7	27,1	20,9	34,2	33,6	20,4	23,8	16,7	13,2	14,1	14,5	10,2	8,5
11 a 14 anos	*	*	*	21,9	16,5	10,9	12	10	8,3	5,7	8	6,6	5,3
15 anos e mais	-	-	-	-	-	-	-	*	-	*	*	-	*
Total	27	35,3	30,6	45,2	35,2	26,7	23,9	21,8	19,6	12,8	13,7	11,5	8,5
Pará													
0 a 3 anos	46,2	45,6	47,3	47,6	45,1	40,4	36,3	32,1	36,7	33,5	28,1	26,1	25
4 a 7 anos	33,8	36,6	38,4	33,8	32,2	30,7	27,3	24,6	26,1	27	22,6	22,6	20,9
8 a 10 anos	24,3	23,5	23,5	20,9	19,6	19,1	17,6	15,6	16,4	19,5	15,2	16,1	14,9
11 a 14 anos	9,7	9,6	11,8	8,8	8,5	8	7,4	5,7	7	8,6	6,8	7,8	6,2
15 anos e mais	*	*	*	*	*	*	-	*	*	*	*	*	*
Total	33,5	33,5	34,8	34,8	32,3	29,1	25,7	22,4	24,9	24	19,7	19	17,6
Amapá													
0 a 3 anos	† 28,0	43,9	49	50,2	40,7	32,3	32,1	24,8	32,5	35,6	23,5	19,8	11,7
4 a 7 anos	24,5	35,6	43,7	37,4	29,4	23,4	29,1	17,1	26,6	27,5	21,2	17	9,3
8 a 10 anos	10,5	24,9	30,9	28,8	21,4	18,5	22,3	11,9	18,6	19	16,6	14	8,6
11 a 14 anos	*	7,5	14,3	14,5	7,9	6,9	7,9	*	† 8,0	6,5	6,8	8,6	*
15 anos e mais	-	-	-	-	*	-	*	*	*	*	-	*	-
Total	† 15,8	30,5	35,9	35,2	25,9	20,6	22,8	14,7	21,3	21,9	15,9	14	7,1
Tocantins													
0 a 3 anos	50,9	49,6	47,6	43	40,8	34	33,4	27,7	23,9	22,9	19,1	17,9	18,3
4 a 7 anos	35,4	39,5	43,5	37,9	35,6	28,1	31,1	23,8	21,7	19,9	16,5	17,1	16,8
8 a 10 anos	20,1	27,6	29,8	21,2	21,4	18,4	21,3	13	13,2	11,6	11,4	16,1	13,4
11 a 14 anos	† 8,9	11,8	12,9	8,8	9,3	7,3	10,6	7,5	3,7	7	5,3	6	5,5
15 anos e mais	-	-	*	*	*	-	*	*	*	*	*	*	*
Total	37,2	38,5	38,1	32,4	30,5	24,6	25,5	19,3	16,1	15,8	13,1	13,6	12,9

Fonte:

Pesquisa Nacional por Amostra de Domicílios (PNAD)

Notas:

1. As proporções são calculadas desconsiderando os casos sem declaração e os não aplicáveis.
2. Informações da PNAD não disponíveis, até o ano de 2003, para as áreas rurais de RO, AC, AM, RR, PA e AP.
3. Os valores das PNAD 2001 a 2014 estão ponderados considerando os pesos amostrais disponibilizados após a publicação do Censo 2010.
4. Os valores da renda domiciliar (RDPC) foram deflacionados com base no INPC de setembro de 2014 para todos os anos anteriores.

Determinantes Sociais de Saúde

Indicadores socioeconômicos

Ind010204RN - Proporção (%) da população com RDPC menor que um quarto de salário-mínimo, por ano, segundo Brasil, Região Norte, estados da região Norte e escolaridade

Período:2001-2009, 2011-2014

Região/Escolaridade	2001	2002	2003	2004	2005	2006	2007	2008	2009	2011	2012	2013	2014
---------------------	------	------	------	------	------	------	------	------	------	------	------	------	------

5. Os valores da RDPC em salários mínimos foram calculados considerando como valor de referência o salário mínimo de 2014, de R\$ 724,00.

Legenda:

- IC_{95%} - Intervalo de Confiança ($\alpha = 0,05$), levando-se em consideração o efeito do desenho do estudo.
- * - Número de casos menor que 30, insuficiente para determinar qualquer estimativa com precisão aceitável.
- ... - Dado numérico não disponível.
- - Dado numérico igual a 0 não resultante de arredondamento.
- † - Estimativa deve ser utilizada com cautela, dada sua baixa precisão. (Coeficiente de variação maior que 30,0%).

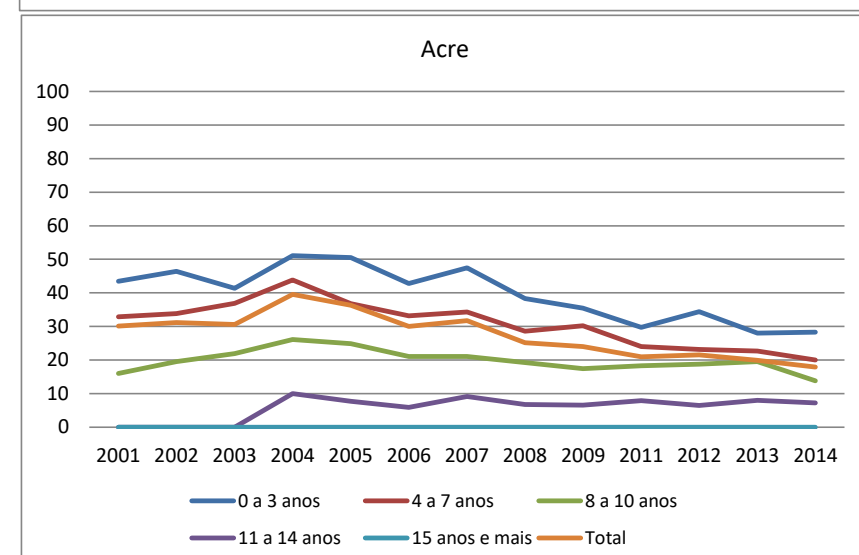
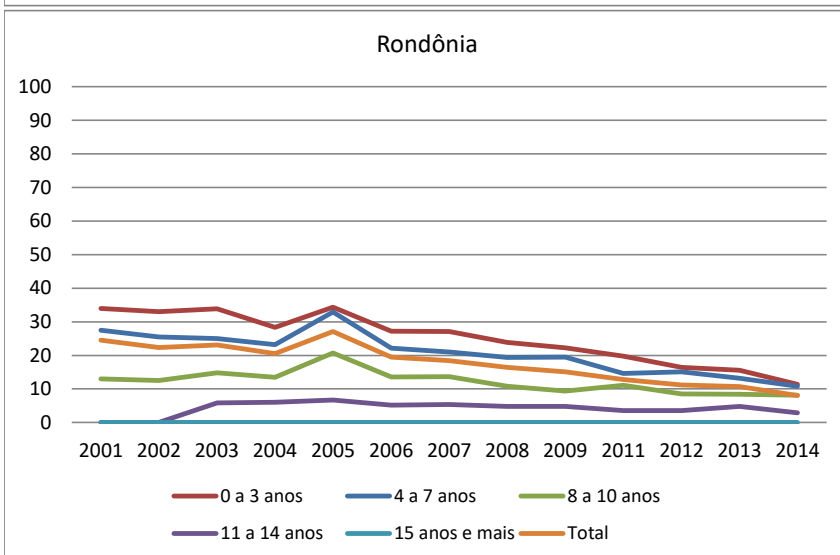
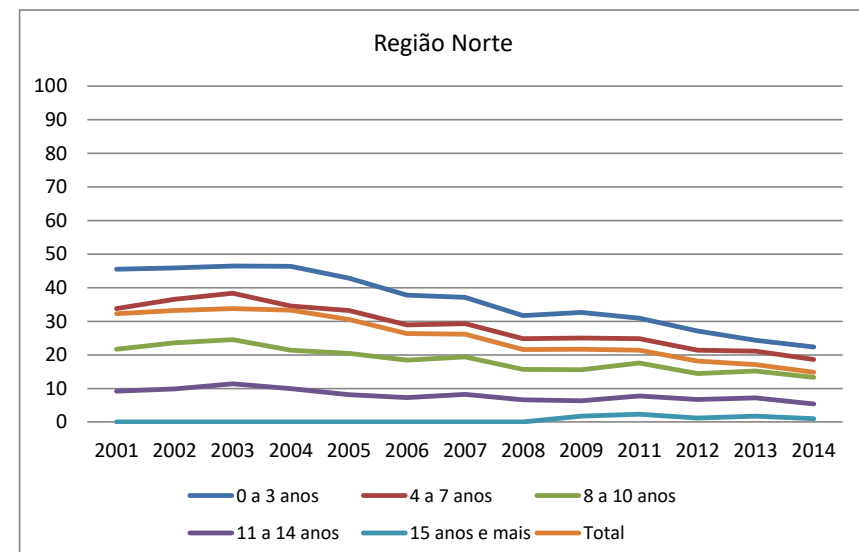
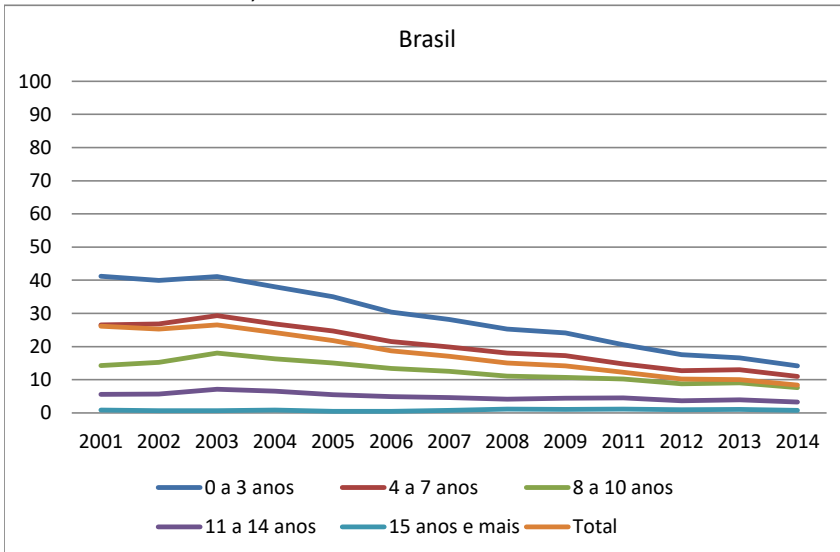
Data de elaboração: 03/11/2016
CEPI-DSS/ ENSP/FIOCRUZ

Determinantes Sociais de Saúde

Indicadores socioeconômicos

Ind010204RN - Proporção (%) da população com RDPC menor que um quarto de salário-mínimo, por ano, segundo Brasil, Região Norte, estados da região Norte e escolaridade

Período:2001-2009, 2011-2014

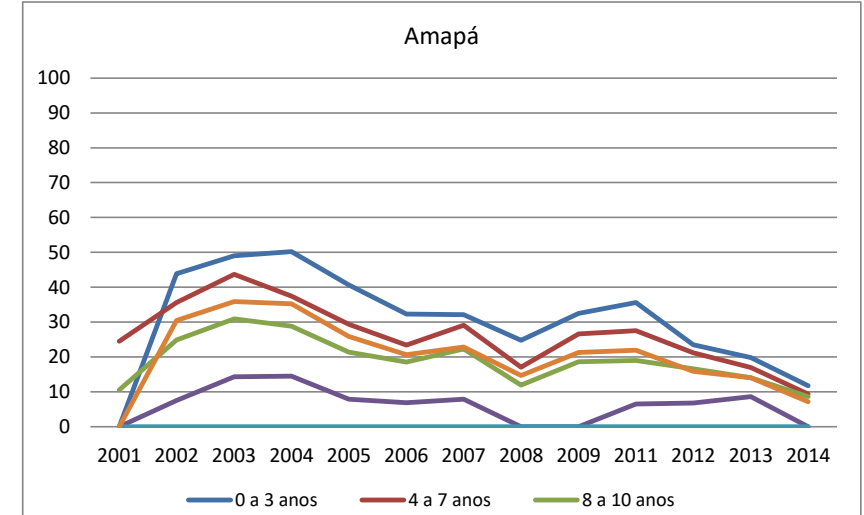
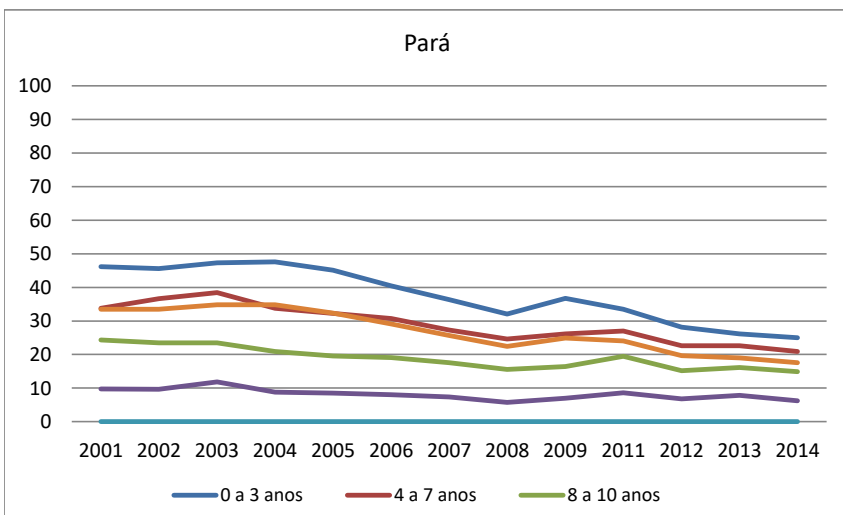
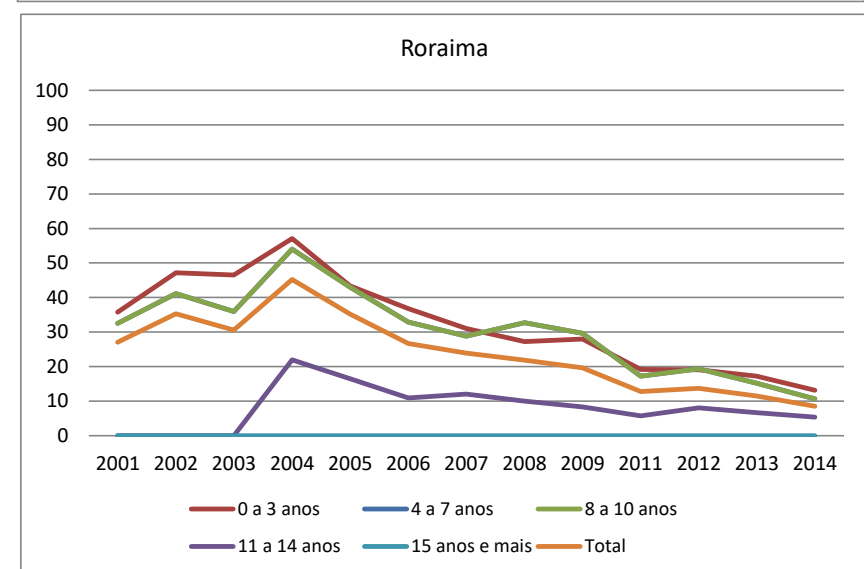
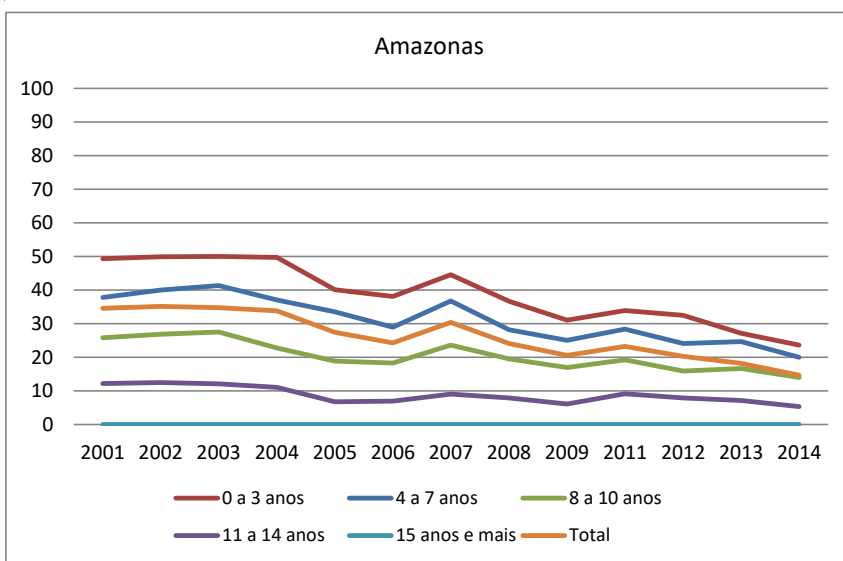


Determinantes Sociais de Saúde

Indicadores socioeconômicos

Ind010204RN - Proporção (%) da população com RDPC menor que um quarto de salário-mínimo, por ano, segundo Brasil, Região Norte, estados da região Norte e escolaridade

Período:2001-2009, 2011-2014

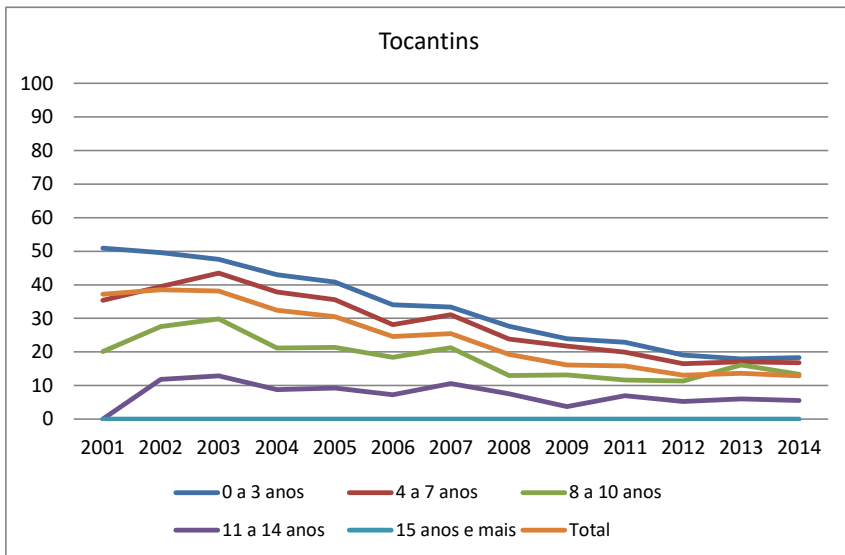
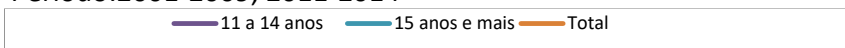


Determinantes Sociais de Saúde

Indicadores socioeconômicos

Ind010204RN - Proporção (%) da população com RDPC menor que um quarto de salário-mínimo, por ano, segundo Brasil, Região Norte, estados da região Norte e escolaridade

Período:2001-2009, 2011-2014



Notas:

1. As proporções são calculadas desconsiderando os casos sem declaração e os não aplicáveis.
2. Informações da PNAD não disponíveis, até o ano de 2003, para as áreas rurais de RO, AC, AM, RR, PA e AP.
3. Os valores das PNAD 2001 a 2014 estão ponderados considerando os pesos amostrais disponibilizados após a publicação do Censo 2010.
4. Os valores da renda domiciliar (RDPC) foram deflacionados com base no INPC de setembro de 2014 para todos os anos anteriores.
5. Os valores da RDPC em salários mínimos foram calculados considerando como valor de referência o salário mínimo de 2014, de R\$ 724,00.

Data de elaboração: 03/11/2016
CEPI-DSS/ ENSP/FIOCRUZ