



Portal Determinantes Sociais da Saúde  
Observatório sobre Iniquidades em Saúde  
CEPI-DSS/ENSP/FIOCRUZ

## Determinantes Sociais de Saúde

### Indicadores socioeconômicos

#### **Ind010205RM - Proporção (%) de crianças com RDPC menor que meio salário-mínimo, por ano, segundo região metropolitana**

Indicador	Proporção de crianças com RDPC menor que meio salário-mínimo
Descrição	Proporção (%) de crianças residentes (menores de 14 anos) com renda domiciliar mensal per capita de até meio salário mínimo. Considerou-se como renda domiciliar per capita a soma dos rendimentos mensais dos moradores do domicílio dividida pelo número de seus moradores.
Fonte	Pesquisa Nacional por Amostra de Domicílios (PNAD)
Método de Cálculo	Número de crianças residentes (menores de 14 anos) com renda domiciliar mensal per capita e até meio salário mínimo / Número de crianças residentes (menores de 14 anos) * 100
Categorização	Região metropolitana
Periodicidade	Anual
Períodos disponíveis	2001-2009, 2011-2012
Notas	<ol style="list-style-type: none"><li>1. As proporções são calculadas desconsiderando os casos sem declaração e os não aplicáveis.</li><li>2. Informações da PNAD não disponíveis, até o ano de 2003, para as áreas rurais de RO, AC, AM, RR, PA e AP.</li><li>3. Os valores das PNAD 2001 a 2012 estão ponderados considerando os pesos amostrais disponibilizados após a publicação do Censo 2010.</li><li>4. Os valores da renda domiciliar (RDPC) foram deflacionados com base no INPC de setembro de 2012 para todos os anos anteriores.</li><li>5. Os valores da RDPC em salários mínimos foram calculados considerando como valor de referência o salário mínimo de 2012, de R\$ 622,00.</li></ol>
Data de elaboração	30/11/2013 CEPI-DSS/ENSP/FIOCRUZ
Como Citar	Ind010205RM - Proporção (%) de crianças com RDPC menor que meio salário-mínimo, por ano, segundo região metropolitana [Internet]. Rio de Janeiro: Portal Determinantes Sociais da Saúde. Observatório sobre Iniquidades em Saúde. CEPI-DSS/ENSP/FIOCRUZ; 2013 Nov 30. Disponível em: <a href="http://dssbr.org/site/wp-content/uploads/2013/12/Ind010205RM-20131130.pdf">http://dssbr.org/site/wp-content/uploads/2013/12/Ind010205RM-20131130.pdf</a>

## Determinantes Sociais de Saúde

### Indicadores socioeconômicos

#### Ind010205RM - Proporção (%) de crianças com RDPC menor que meio salário-mínimo, por ano, segundo região metropolitana

Período:2001-2009, 2011-2012

Região	2001	2002	2003	2004	2005	2006	2007	2008	2009	2011	2012
Belém	72	70	73	73	71	65	61	60	61	52	52
Fortaleza	76	76	80	79	74	70	71	66	63	59	57
Recife	74	74	78	78	74	73	70	71	65	63	55
Salvador	73	72	76	72	72	63	63	61	57	51	50
Belo Horizonte	58	56	61	60	54	52	49	46	41	34	27
Rio de Janeiro	52	51	56	52	51	47	45	45	42	39	38
São Paulo	47	48	51	52	47	43	41	38	37	29	28
Curitiba	47	47	50	45	43	44	32	32	32	24	24
Porto Alegre	47	50	51	49	47	44	42	39	38	30	28

Fonte:

Pesquisa Nacional por Amostra de Domicílios (PNAD)

Notas:

1. As proporções são calculadas desconsiderando os casos sem declaração e os não aplicáveis.
2. Informações da PNAD não disponíveis, até o ano de 2003, para as áreas rurais de RO, AC, AM, RR, PA e AP.
3. Os valores das PNAD 2001 a 2012 estão ponderados considerando os pesos amostrais disponibilizados após a publicação do Censo 2010.
4. Os valores da renda domiciliar (RDPC) foram deflacionados com base no INPC de setembro de 2012 para todos os anos anteriores.
5. Os valores da RDPC em salários mínimos foram calculados considerando como valor de referência o salário mínimo de 2012, de R\$ 622,00.

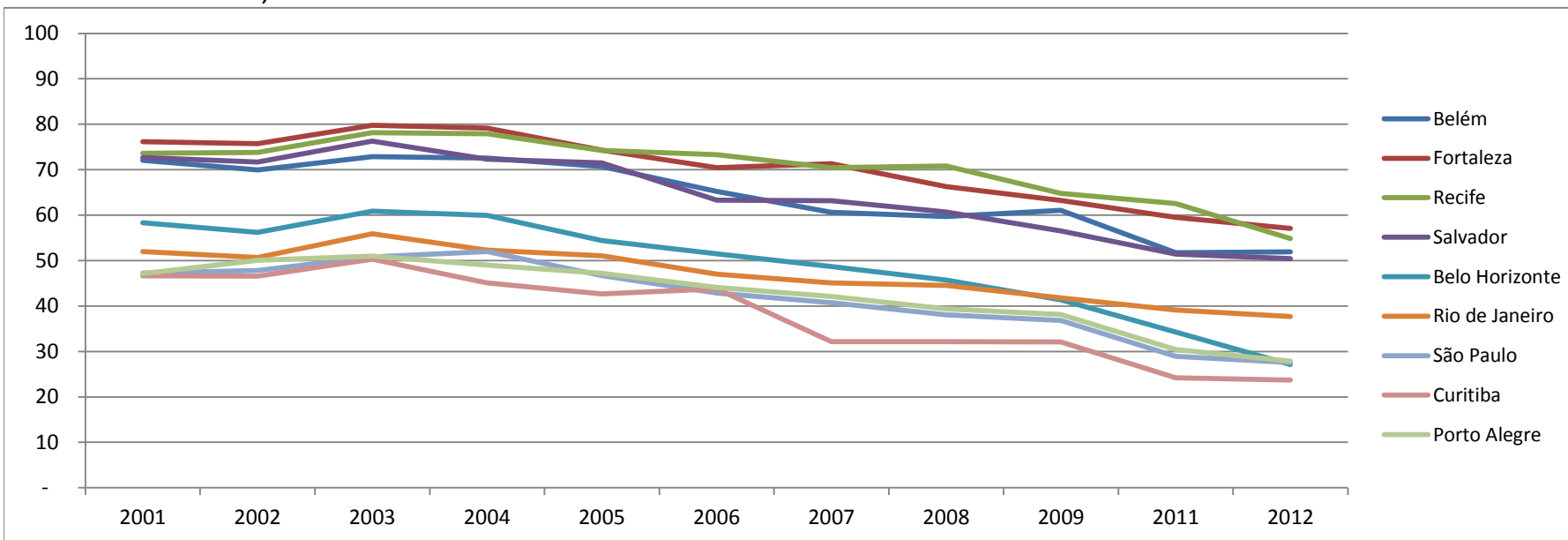
Data de elaboração: 30/11/2013  
CEPI-DSS/ ENSP/FIOCRUZ

## Determinantes Sociais de Saúde

### Indicadores socioeconômicos

#### Ind010205RM - Proporção (%) de crianças com RDPC menor que meio salário-mínimo, por ano, segundo região metropolitana

Período:2001-2009, 2011-2012



Fonte:

Pesquisa Nacional por Amostra de Domicílios (PNAD)

Notas:

1. As proporções são calculadas desconsiderando os casos sem declaração e os não aplicáveis.
2. Informações da PNAD não disponíveis, até o ano de 2003, para as áreas rurais de RO, AC, AM, RR, PA e AP.
3. Os valores das PNAD 2001 a 2012 estão ponderados considerando os pesos amostrais disponibilizados após a publicação do Censo 2010.
4. Os valores da renda domiciliar (RDPC) foram deflacionados com base no INPC de setembro de 2012 para todos os anos anteriores.
5. Os valores da RDPC em salários mínimos foram calculados considerando como valor de referência o salário mínimo de 2012, de R\$ 622,00.

Data de elaboração: 30/11/2013

CEPI-DSS/ ENSP/FIOCRUZ