



Portal Determinantes Sociais da Saúde
Observatório sobre Iniquidades em Saúde
CEPI-DSS/ENSP/FIOCRUZ

Determinantes Sociais de Saúde

Indicadores socioeconômicos

Ind010208RN - Coeficiente de Gini para a distribuição de renda, por ano, segundo Brasil, Região Norte e estados da região Norte.

Indicador	Coeficiente de Gini para a distribuição de renda metropolitana
Descrição	Mede o grau de concentração da distribuição de renda domiciliar <i>per capita</i> .
Fonte	Pesquisa Nacional por Amostra de Domicílios (PNAD)
Método de Cálculo	O coeficiente de Gini se calcula como uma razão das áreas no diagrama da curva de Lorenz. Se a área entre a linha de perfeita igualdade e a curva de Lorenz é a, e a área abaixo da curva de Lorenz é b, então o coeficiente de Gini é $a/(a+b)$.
Categorização	Brasil, Região Norte e estados da região Norte.
Periodicidade	Anual
Períodos disponíveis	2000-2012
Notas	<ol style="list-style-type: none">1. As proporções são calculadas desconsiderando os casos sem declaração e os não aplicáveis.2. Informações da PNAD não disponíveis, até o ano de 2003, para as áreas rurais de RO, AC, AM, RR, PA e AP, além disso foram incluídos os ano censitários.3. Os valores das PNAD 2001 a 2012 estão ponderados considerando os pesos amostrais disponibilizados após a publicação do Censo 2010.4. Os valores da RDPC em salários mínimos foram calculados considerando como valor de referência o salário mínimo de 2012, de R\$ 622,00.
Data de elaboração	10/11/2016 CEPI-DSS/ ENSP/FIOCRUZ
Como Citar	Ind010208RN - Coeficiente de Gini para a distribuição de renda, por ano, segundo Brasil, Região Norte e estados da região Norte. [Internet]. Rio de Janeiro: Portal Determinantes Sociais da Saúde. Observatório sobre Iniquidades em Saúde. CEPI-DSS/ENSP/FIOCRUZ; 2016 nov. 10. Disponível em: https://dssbr.ensp.fiocruz.br/wp-content/uploads/2020/11/Ind010208RN-20161110.pdf

Determinantes Sociais de Saúde
Indicadores socioeconômicos

Ind010208RN - Coeficiente de Gini para a distribuição de renda, por ano, segundo Brasil, Região Norte e estados da região Norte.

Período:2000-2012

Região e UF	2000	2001	2002	2003	2004	2005	2006	2007	2008	2009	2010	2011	2012
Brasil	0,646	0,5939	0,5877	0,5813	0,5705	0,5676	0,5608	0,5539	0,5441	0,5401	0,6086	0,5294	0,5277
Região Norte	0,6545	0,5665	0,5657	0,5436	0,5426	0,531	0,5217	0,5344	0,5107	0,5221	0,6319	0,5367	0,5136
Rondônia	0,611	0,5479	0,5418	0,5059	0,5185	0,5683	0,5437	0,5058	0,4989	0,5067	0,5686	0,4962	0,4824
Acre	0,6477	0,6267	0,6231	0,5791	0,5944	0,5856	0,5928	0,6088	0,5605	0,611	0,6394	0,5455	0,5495
Amazonas	0,6823	0,5758	0,5634	0,5583	0,5371	0,5131	0,5116	0,5519	0,5149	0,5085	0,6664	0,5414	0,5108
Roraima	0,6202	0,5427	0,56	0,525	0,5844	0,5425	0,5656	0,516	0,5431	0,5243	0,6398	0,525	0,5386
Pará	0,6512	0,5529	0,5608	0,5194	0,5375	0,5162	0,5064	0,5208	0,4975	0,5093	0,626	0,5399	0,5019
Amapá	0,6318	0,483	0,5514	0,5996	0,5425	0,5269	0,4786	0,5096	0,4546	0,5188	0,6157	0,5231	0,5388
Tocantins	0,655	0,5992	0,5624	0,5651	0,5523	0,5364	0,5211	0,5455	0,5429	0,5218	0,6099	0,5203	0,5249

Fonte:

Pesquisa Nacional por Amostra de Domicílios (PNAD)

Notas:

1. As proporções são calculadas desconsiderando os casos sem declaração e os não aplicáveis.
2. Informações da PNAD não disponíveis, até o ano de 2003, para as áreas rurais de RO, AC, AM, RR, PA e AP, além disso foram incluídos os ano censitários.
3. Os valores das PNAD 2001 a 2012 estão ponderados considerando os pesos amostrais disponibilizados após a publicação do Censo 2010.
4. Os valores da RDPC em salários mínimos foram calculados considerando como valor de referência o salário mínimo de 2012, de R\$ 622,00.

Data de elaboração:

10/11/2016

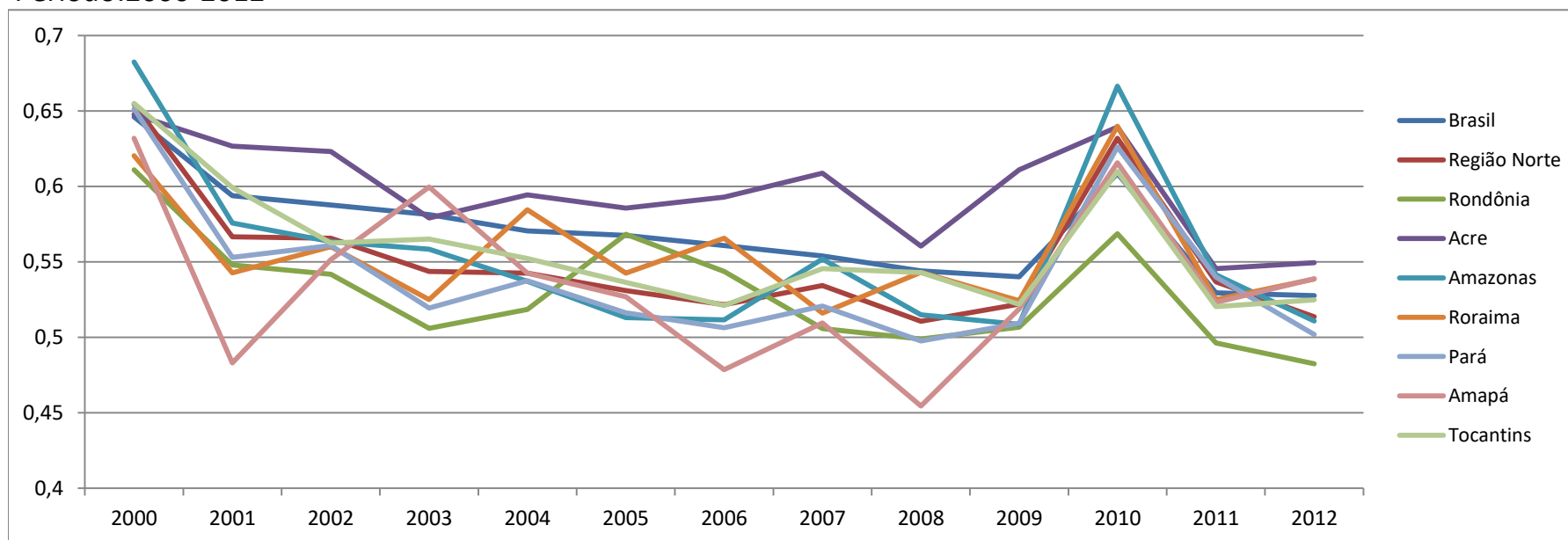
CEPI-DSS/ ENSP/FIOCRUZ

Determinantes Sociais de Saúde

Indicadores socioeconômicos

Ind010208RN - Coeficiente de Gini para a distribuição de renda, por ano, segundo Brasil, Região Norte e estados da região Norte.

Período:2000-2012



Fonte:

Pesquisa Nacional por Amostra de Domicílios (PNAD)

Notas:

1. As proporções são calculadas desconsiderando os casos sem declaração e os não aplicáveis.
2. Informações da PNAD não disponíveis, até o ano de 2003, para as áreas rurais de RO, AC, AM, RR, PA e AP, além disso foram incluídos os anos censitários.
3. Os valores das PNAD 2001 a 2012 estão ponderados considerando os pesos amostrais disponibilizados após a publicação do Censo 2010.
4. Os valores da RDPC em salários mínimos foram calculados considerando como valor de referência o salário mínimo de 2012, de R\$ 622,00.

Data de elaboração: 10/11/2016

CEPI-DSS/ ENSP/FIOCRUZ