



Portal Determinantes Sociais da Saúde
Observatório sobre Iniquidades em Saúde
CEPI-DSS/ ENSP/ FIOCRUZ

Determinantes Sociais de Saúde

Indicadores socioeconômicos

Ind010209RN - Taxa de desemprego (16 anos ou mais), por ano, segundo Brasil, Região Norte, estados da região Norte e escolaridade

Indicador	Taxa de desemprego (16 anos ou mais)
Descrição	Proporção (%) da população residente economicamente ativa (16 anos ou mais de idade) que se encontra sem trabalho na semana de referência.
Fonte	Pesquisa Nacional por Amostra de Domicílios (PNAD)
Método de Cálculo	Número de residentes de 16 anos ou mais que se encontram desocupados e procurando trabalho, na semana de referência / Número de residentes economicamente ativos (PEA) de 16 anos ou mais * 100
Categorização	Brasil, Região Norte, estados da região Norte e escolaridade
Periodicidade	Anual
Períodos disponíveis	2001-2009, 2011-2014
Notas	<ol style="list-style-type: none">1. As proporções são calculadas desconsiderando os casos sem declaração e os não aplicáveis.2. Informações da PNAD não disponíveis, até o ano de 2003, para as áreas rurais de RO, AC, AM, RR, PA e AP.3. Os valores das PNAD 2001 a 2014 estão ponderados considerando os pesos amostrais disponibilizados após a publicação do Censo 2010.4. Os valores da RDPC em salários mínimos foram calculados considerando como valor de referência o salário mínimo de 2014, de R\$ 724,00.
Data de elaboração	14/11/2016 CEPI-DSS/ ENSP/FIOCRUZ
Como Citar	Ind010209RN - Taxa de desemprego (16 anos ou mais), por ano, segundo Brasil, Região Norte, estados da região Norte e escolaridade [Internet]. Rio de Janeiro: Portal Determinantes Sociais da Saúde. Observatório sobre Iniquidades em Saúde. CEPI-DSS/ENSP/FIOCRUZ; 2016 nov. 14. Disponível em: https://dssbr.ensp.fiocruz.br/wp-content/uploads/2020/11/Ind010209RN-20161114.pdf

Determinantes Sociais de Saúde

Indicadores socioeconômicos

Ind010209RN - Taxa de desemprego (16 anos ou mais), por ano, segundo Brasil, Região Norte, estados da região Norte e escolaridade

Período:2001-2009, 2011-2014

Região/Escolaridade	2001	2002	2003	2004	2005	2006	2007	2008	2009	2011	2012	2013	2014
Brasil													
0 a 3 anos	6,1	5,5	6	5,2	4,9	4,7	4,4	4	4,8	4,3	3,6	3,8	3,5
4 a 7 anos	9,7	9	9,3	8,3	8,8	7,6	6,9	5,8	7,3	5,8	5,2	5,9	6
8 a 10 anos	13,7	13,6	14,7	13,3	14,2	12,8	12	10,4	11,9	9,4	9,2	9	9,7
11 a 14 anos	9,9	10,4	10,9	10,3	10,6	9,7	9,6	8,4	9,7	7,6	6,8	7,4	7,8
15 anos e mais	3,7	3,6	4	3,6	4	3,8	3,8	3,7	3,8	3,4	3,2	3,2	3,8
Total	9,2	8,9	9,6	8,7	9,1	8,3	7,9	7	8,1	6,5	6	6,4	6,7
Região Norte													
0 a 3 anos	6,3	5,9	5,8	3	2,9	3,4	3,4	2,8	4,1	4,2	2,8	3	3,1
4 a 7 anos	9,9	9,6	9,9	6,2	7,4	6,3	6,3	4,6	7,6	5,1	5,4	6,3	5,4
8 a 10 anos	14	14,2	15	10,7	12	10,6	10,7	8,4	11,2	10	8,8	9,7	10,5
11 a 14 anos	9,5	10,3	11,9	10	10,4	9,1	10,4	8,9	10,3	8,8	8	9,4	9,4
15 anos e mais	3,4	*	3,6	3,2	3,8	2,2	3,8	4,2	4,6	4,2	3,4	5,1	4,7
Total	9,4	9,5	10,3	6,8	7,6	6,9	7,5	6,1	8,1	6,9	6,2	7,2	7,2
Rondônia													
0 a 3 anos	*	*	*	*	*	*	*	*	*	*	*	*	*
4 a 7 anos	10	5,8	8,9	*	6,2	5,6	5,2	5,9	5,5	*	3,6	3,7	*
8 a 10 anos	11,8	*	11,3	5,7	9,4	8,4	9,7	7,3	10,8	*	6,6	6,9	5,9
11 a 14 anos	8,3	7,3	10,3	7,6	6	7,4	8,1	9	8,7	4	5,8	5,3	5,6
15 anos e mais	-	*	*	*	*	*	*	*	*	*	*	*	*
Total	8,5	6,1	8,8	4,1	5,4	5,6	6,1	5,9	6,7	2,9	4,5	4,5	4,2
Acre													
0 a 3 anos	*	*	*	*	*	*	*	*	*	*	*	*	*
4 a 7 anos	*	*	*	*	9,9	*	*	*	*	*	*	*	*
8 a 10 anos	*	*	*	13,8	17	13,2	*	*	*	*	*	11,2	13,8
11 a 14 anos	*	*	*	9,1	9,5	7,3	7	8	8,8	6,2	9	10,8	10,6
15 anos e mais	-	-	-	-	*	-	*	*	*	*	*	*	*
Total	7,5	5,2	6,1	6,3	8,2	5,7	4	5,6	5,7	4	5,6	7,3	7,9
Amazonas													

Determinantes Sociais de Saúde

Indicadores socioeconômicos

Ind010209RN - Taxa de desemprego (16 anos ou mais), por ano, segundo Brasil, Região Norte, estados da região Norte e escolaridade

Período:2001-2009, 2011-2014

Região/Escolaridade	2001	2002	2003	2004	2005	2006	2007	2008	2009	2011	2012	2013	2014
4 a 7 anos	5,6	5,6	5,2	5,1	6,6	4,4	6,4	*	6,6	*	*	4,6	*
8 a 10 anos	12,6	10,6	12,4	*	7,7	10,3	8,7	6,7	9,2	9,2	10,1	10,4	7,8
11 a 14 anos	6,3	9,8	8,3	4,7	7,5	6,8	5,7	7,6	7,1	7,4	5,5	5,5	7,6
15 anos e mais	*	*	*	*	*	*	*	*	*	*	*	*	*
Total	5,6	6,7	6,3	4	5,5	5,4	5,6	4,9	6	5,7	5,1	5,4	5,2

Fonte:

Pesquisa Nacional por Amostra de Domicílios (PNAD)

Notas:

1. As proporções são calculadas desconsiderando os casos sem declaração e os não aplicáveis.
2. Informações da PNAD não disponíveis, até o ano de 2003, para as áreas rurais de RO, AC, AM, RR, PA e AP.
3. Os valores das PNAD 2001 a 2014 estão ponderados considerando os pesos amostrais disponibilizados após a publicação do Censo 2010.

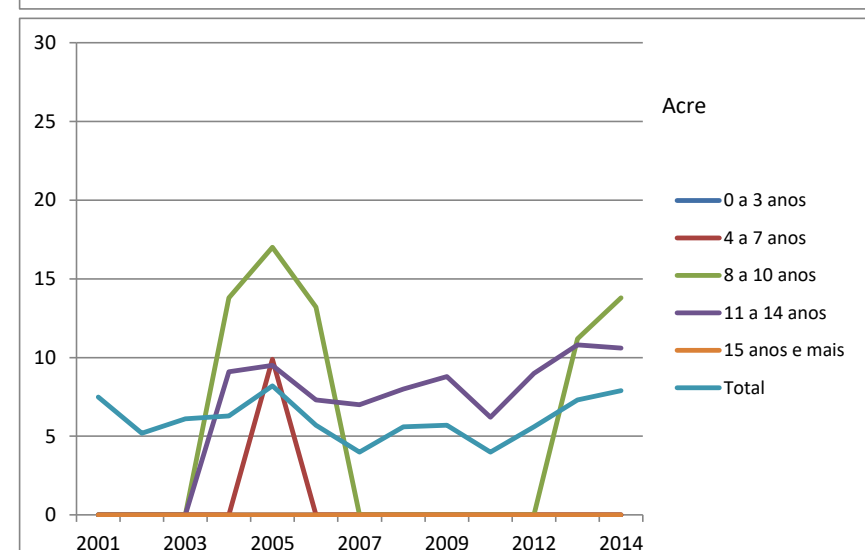
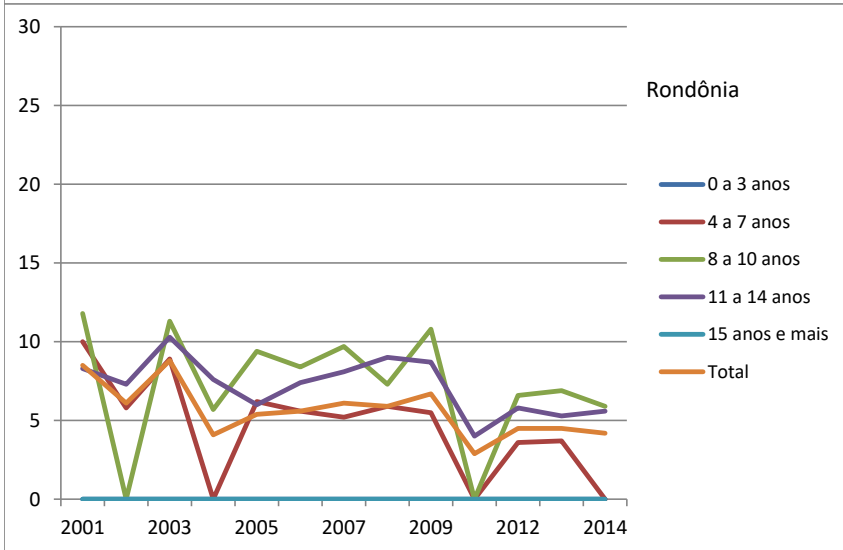
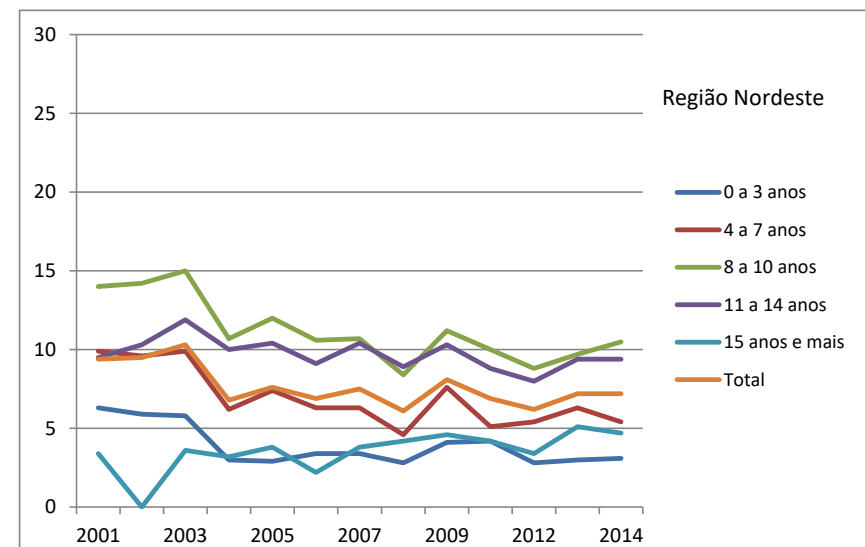
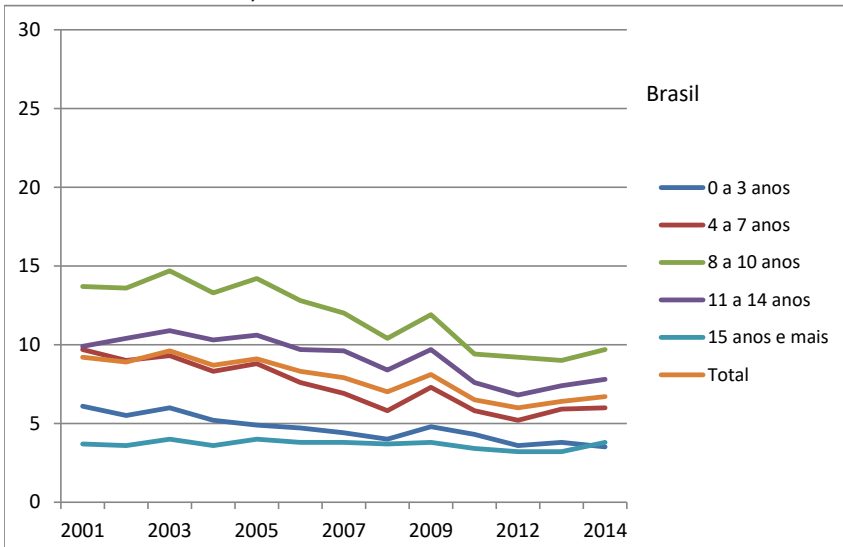
* - Número de casos menor que 30, insuficiente para determinar qualquer estimativa com precisão aceitável.

Data de elaboração: 14/11/2016
CEPI-DSS/ ENSP/FIOCRUZ

Determinantes Sociais de Saúde
Indicadores socioeconômicos

Ind010209RN - Taxa de desemprego (16 anos ou mais), por ano, segundo Brasil, Região Norte, estados da região Norte e escolaridade

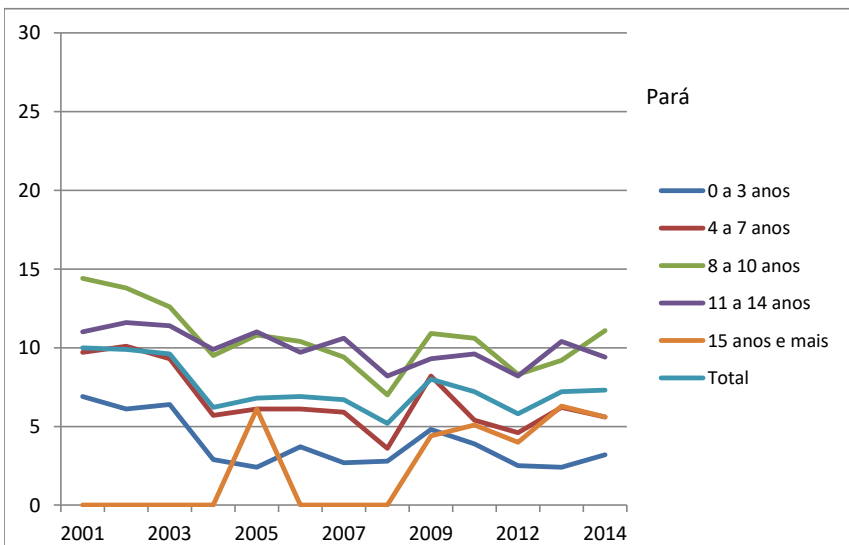
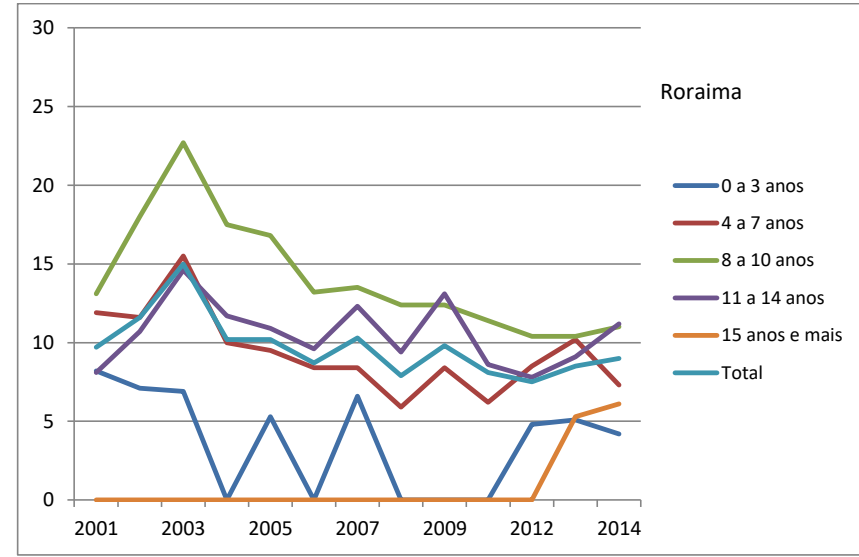
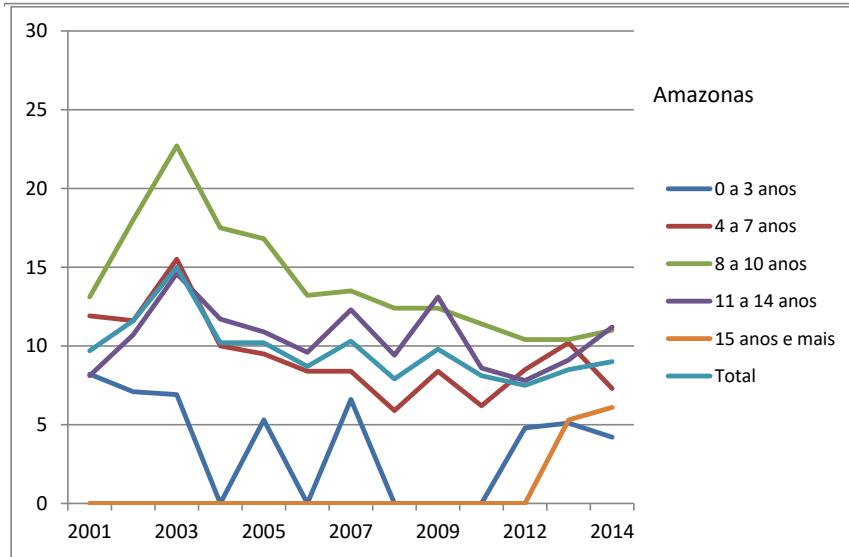
Período:2001-2009, 2011-2014



Determinantes Sociais de Saúde
Indicadores socioeconômicos

Ind010209RN - Taxa de desemprego (16 anos ou mais), por ano, segundo Brasil, Região Norte, estados da região Norte e escolaridade

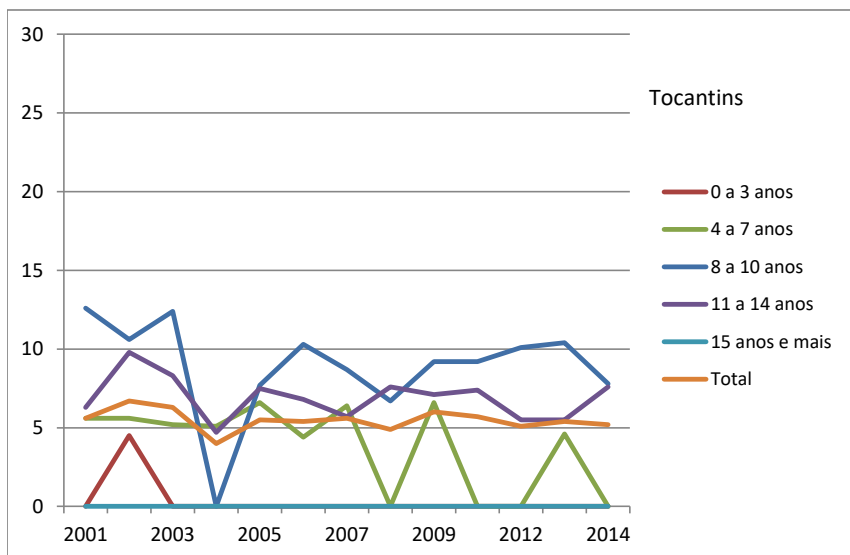
Período:2001-2009, 2011-2014



Determinantes Sociais de Saúde
Indicadores socioeconômicos

Ind010209RN - Taxa de desemprego (16 anos ou mais), por ano, segundo Brasil, Região Norte, estados da região Norte e escolaridade

Período:2001-2009, 2011-2014



Fonte:

Pesquisa Nacional por Amostra de Domicílios (PNAD)

Notas:

1. As proporções são calculadas desconsiderando os casos sem declaração e os não aplicáveis.
2. Informações da PNAD não disponíveis, até o ano de 2003, para as áreas rurais de RO, AC, AM, RR, PA e AP.
3. Os valores das PNAD 2001 a 2014 estão ponderados considerando os pesos amostrais disponibilizados após a publicação do Censo 2010.
4. O gráfico para escolaridade de 15 anos e mais não é apresentado para regiões metropolitanas onde ocorrem estimativas sem precisão aceitável.

* - Número de casos menor que 30, insuficiente para determinar qualquer estimativa com precisão aceitável.

Data de elaboração: 14/11/2016
CEPI-DSS/ ENSP/FIOCRUZ