



Portal Determinantes Sociais da Saúde
Observatório sobre Iniquidades em Saúde
CEPI-DSS/ENSP/FIOCRUZ

Determinantes Sociais de Saúde

Indicadores socioeconômicos

Ind010211RN - Taxa de analfabetismo, por ano, segundo Brasil, Região Norte, estados da região Norte e faixa de renda domiciliar per capita

Indicador	Taxa de analfabetismo (15 anos e mais)
Descrição	Proporção (%) de pessoas com 15 e mais anos de idade que não sabem ler e escrever pelo menos um bilhete simples, no idioma que conhecem, na população total residente da mesma faixa etária.
Fonte	Pesquisa Nacional por Amostra de Domicílios (PNAD)
Método de Cálculo	$\text{Número de pessoas residentes de 15 e mais anos de idade que não sabem ler e escrever um bilhete simples, no idioma que conhecem} / \text{População total residente desta faixa etária} * 100$
Categorização	Brasil, Região Norte, estados da região Norte e faixa de renda domiciliar per capita
Periodicidade	Anual
Períodos disponíveis	2001-2009, 2011-2014
Notas	<ol style="list-style-type: none">1. As proporções são calculadas desconsiderando os casos sem declaração e os não aplicáveis.2. Informações da PNAD não disponíveis, até o ano de 2003, para as áreas rurais de RO, AC, AM, RR, PA e AP.3. Os valores das PNAD 2001 a 2014 estão ponderados considerando os pesos amostrais disponibilizados após a publicação do Censo 2010.4. Os valores da renda domiciliar (RDPC) foram deflacionados com base no INPC de setembro de 2014 para todos os anos anteriores.5. Os valores da RDPC em salários mínimos foram calculados considerando como valor de referência o salário mínimo de 2014, de R\$ 724,00.
Data de elaboração	16/11/2016 CEPI-DSS/ ENSP/FIOCRUZ
Como Citar	Ind010211RN - Taxa de analfabetismo, por ano, segundo Brasil, Região Norte, estados da região Norte e faixa de renda domiciliar per capita [Internet]. Rio de Janeiro: Portal Determinantes Sociais da Saúde. Observatório sobre Iniquidades em Saúde. CEPI-DSS/ENSP/FIOCRUZ; 2016 nov. 16. Disponível em: https://dssbr.ensp.fiocruz.br/wp-content/uploads/2020/11/Ind010211RN-20161116.pdf

Determinantes Sociais de Saúde

Indicadores socioeconômicos

Ind010211RN - Taxa de analfabetismo, por ano, segundo Brasil, Região Norte, estados da região Norte e faixa de renda domiciliar per capita

Período:2001-2009, 2011-2014

Região/Faixa de renda	2001	2002	2003	2004	2005	2006	2007	2008	2009	2011	2012	2013	2014
Brasil													
Até 1/2 SM	19,8	19,1	17,8	18	17,4	17,1	16,8	16,5	16	14,4	14,9	14,1	13,6
Até 1 SM	10,9	10,5	10,6	10,5	11,1	11,2	11,2	11,7	11,8	11,3	12,1	12,1	11,9
Até 2 SM	3,6	3,4	3,3	3,5	3,6	4	4,2	4,5	4,8	4,6	5	5,7	5,7
2 SM ou mais	1	0,9	0,9	0,8	0,9	0,9	1	1	1	1	1	1,3	1,2
Total	12,4	11,9	11,6	11,5	11,2	10,6	10,2	10,1	9,8	8,7	8,8	8,7	8,4
Região Norte													
Até 1/2 SM	14,7	13,7	12,9	16,1	14,9	15,3	14,5	14,4	13,6	12,4	12,4	11,9	10,5
Até 1 SM	9,9	9	10,2	11,6	11,3	10,5	11,5	11,6	12,4	12,3	12,1	11,6	11
Até 2 SM	3,3	3	3,6	5,5	4,5	5	4,9	6	6	6,4	6,9	6,7	7,1
2 SM ou mais	1,6	*	*	† 2,1	1,5	1,5	1,7	† 1,5	1,9	2,1	1,6	1,8	2,1
Total	11,2	10,4	10,6	12,9	11,9	11,7	11,3	11,2	11	10,4	10,2	9,7	9
Rondônia													
Até 1/2 SM	13,9	12	11,2	12,7	11,7	13,5	10,3	11	11,4	10,6	9,7	9,9	9,4
Até 1 SM	9,9	9	8,6	11,6	11,5	11,7	12,9	10,5	12,3	12,9	10,8	12	11,7
Até 2 SM	*	*	*	*	5,6	5,6	5,3	6,5	7,5	8	8,1	6,4	8
2 SM ou mais	*	*	*	*	*	*	*	*	*	*	*	*	*
Total	10	8,6	8,6	10,5	9,9	10,7	9,5	9,1	9,8	9,7	8,5	8,6	8,5
Acre													
Até 1/2 SM	23,5	19	22,7	22,2	26,8	23,3	21,5	18,1	22	19,1	19,3	19,2	17,5
Até 1 SM	15,3	11,2	18,6	19,2	20,9	17,6	16,2	14,3	19,9	16,6	15,3	14,9	13,3
Até 2 SM	*	*	*	*	*	*	*	10,9	9,9	9,7	8,2	10,3	10,6
2 SM ou mais	*	*	-	*	*	*	*	*	*	*	*	*	*
Total	16,4	13	16,8	18,3	21,1	17,3	15,4	14,2	16,4	14,6	13,8	14,6	12,9
Amazonas													
Até 1/2 SM	10	9,3	8,6	11,3	8,2	11,4	10,5	12,5	9,4	11	12,4	10,6	7,6
Até 1 SM	6,2	3,3	4,8	7,2	6,9	5,6	7,5	8,2	8	9,2	8,5	7,7	7,9
Até 2 SM	*	*	*	*	*	*	3,4	3,5	3	4,3	4	4,6	4,3
2 SM ou mais	*	*	*	*	*	*	*	*	*	*	*	*	*
Total	7,5	6,4	6,6	8,8	6,7	7,8	7,9	8,8	7,4	8,5	8,5	7,4	6,3
Roraima													

Determinantes Sociais de Saúde

Indicadores socioeconômicos

Ind010211RN - Taxa de analfabetismo, por ano, segundo Brasil, Região Norte, estados da região Norte e faixa de renda domiciliar per capita

Período:2001-2009, 2011-2014

Região/Faixa de renda	2001	2002	2003	2004	2005	2006	2007	2008	2009	2011	2012	2013	2014
Até 1/2 SM	14	15,1	13,2	12,6	15,6	10,8	14,2	10,8	10,9	11,6	7,8	11,4	10,5
Até 1 SM	12	*	*	*	12	*	11,4	12	8,5	13,9	10,9	12	8,2
Até 2 SM	*	*	*	*	*	*	*	*	*	7,8	*	9,5	*
2 SM ou mais	*	*	*	*	-	*	*	*	*	*	*	*	*
Total	11,3	11,4	9,6	10,2	12,5	8,4	10,8	9,6	7,6	9,5	7,3	9,9	7,5
Pará													
Até 1/2 SM	14,3	13,3	12,6	17,7	16,8	16,8	16	15,7	15,6	12,7	12,5	11,9	11,1
Até 1 SM	9,8	10,8	10,2	12,4	11,9	11,6	11,8	12,6	13,7	12,5	12,8	12,3	11,6
Até 2 SM	3,2	3	3,9	7	4	6	5,6	6,6	7,1	5,8	7,3	6,9	8,3
2 SM ou mais	*	*	*	*	*	*	*	*	*	*	*	*	2,8
Total	11,2	10,7	10,7	14,6	13,5	13,3	12,6	12,5	13	10,8	10,8	10,3	10,1
Amapá													
Até 1/2 SM	9,1	8,3	11,3	11,3	10	7,9	11,3	6,7	4,2	10	8,7	9	6,4
Até 1 SM	8,4	*	9,5	6,4	6,2	4,7	5,5	*	3,7	10,1	9,5	7,3	*
Até 2 SM	*	*	*	*	*	*	*	*	*	*	*	*	*
2 SM ou mais	*	-	*	*	*	*	*	-	*	*	-	*	*
Total	7	6,1	8,9	8,3	7,4	5,4	7,3	4,7	3,3	7,7	6,6	6,1	4,2
Tocantins													
Até 1/2 SM	23,6	22,3	20,8	21,9	19,4	18,3	17,2	17,5	15,6	13,3	14,6	14,3	13,6
Até 1 SM	15,9	16,9	20,1	16,6	16,9	16,2	17,9	17,7	18,6	15,7	18,2	16,4	17,9
Até 2 SM	*	*	*	*	8,9	6,3	5,7	7,8	7,2	9,2	11,8	9,9	7,5
2 SM ou mais	*	*	*	*	*	*	*	*	*	*	*	*	*
Total	18,7	18,4	17,6	17,3	16,3	15	14,4	14,5	13,5	12	13,6	12,5	12,1

Fonte:

Pesquisa Nacional por Amostra de Domicílios (PNAD)

Notas:

1. As proporções são calculadas desconsiderando os casos sem declaração e os não aplicáveis.
2. Informações da PNAD não disponíveis, até o ano de 2003, para as áreas rurais de RO, AC, AM, RR, PA e AP.
3. Os valores das PNAD 2001 a 2014 estão ponderados considerando os pesos amostrais disponibilizados após a publicação do Censo 2010.
4. Os valores da renda domiciliar (RDPC) foram deflacionados com base no INPC de setembro de 2014 para todos os anos anteriores.

Determinantes Sociais de Saúde

Indicadores socioeconômicos

Ind010211RN - Taxa de analfabetismo, por ano, segundo Brasil, Região Norte, estados da região Norte e faixa de renda domiciliar per capita

Período:2001-2009, 2011-2014

Região/Faixa de renda	2001	2002	2003	2004	2005	2006	2007	2008	2009	2011	2012	2013	2014
-----------------------	------	------	------	------	------	------	------	------	------	------	------	------	------

5. Os valores da RDPC em salários mínimos foram calculados considerando como valor de referência o salário mínimo de 2014, de R\$ 724,00.

Data de elaboração: 16/11/2016
CEPI-DSS/ ENSP/FIOCRUZ

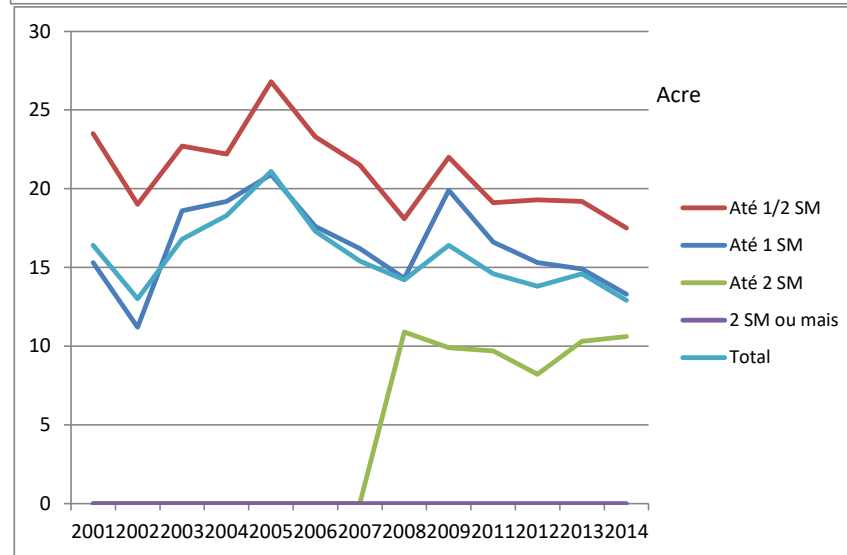
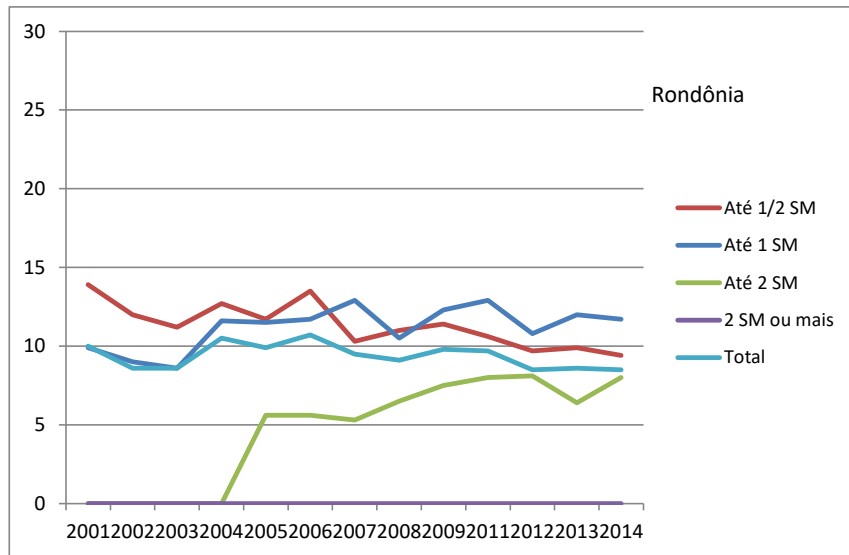
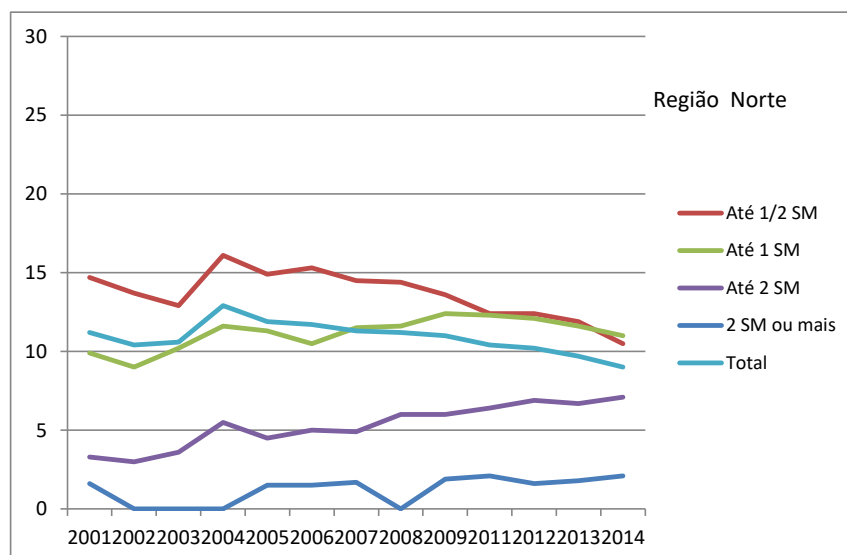
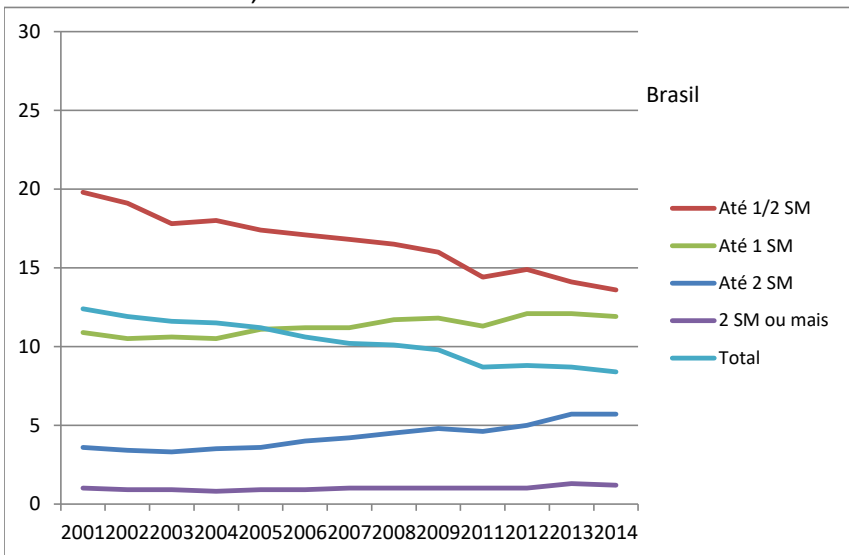
Legenda:

- IC_{95%} - Intervalo de Confiança ($\alpha = 0,05$), levando-se em consideração o efeito do desenho do estudo.
- * - Número de casos menor que 30, insuficiente para determinar qualquer estimativa com precisão aceitável.
- ... - Dado numérico não disponível.
- - Dado numérico igual a 0 não resultante de arredondamento.
- † - Estimativa deve ser utilizada com cautela, dada sua baixa precisão. (Coeficiente de variação maior que 30,0%).

Determinantes Sociais de Saúde
Indicadores socioeconômicos

Ind010211RN - Taxa de analfabetismo, por ano, segundo Brasil, Região Norte, estados da região Norte e faixa de renda domiciliar per capita

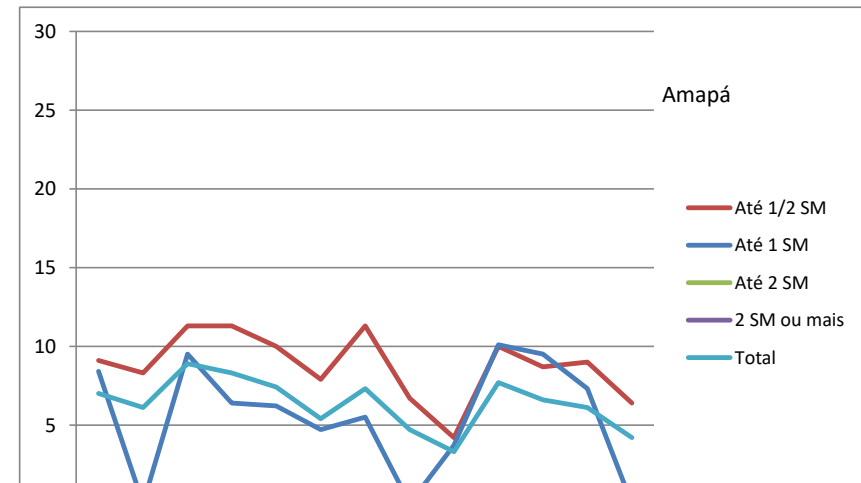
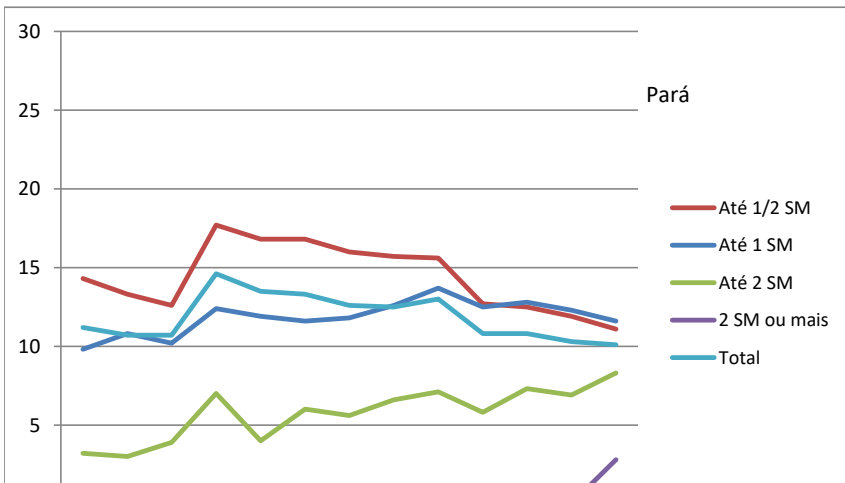
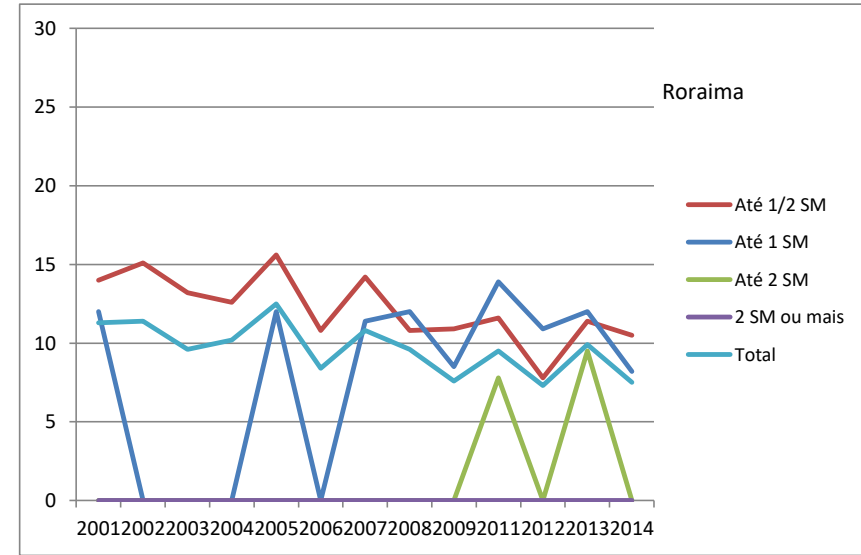
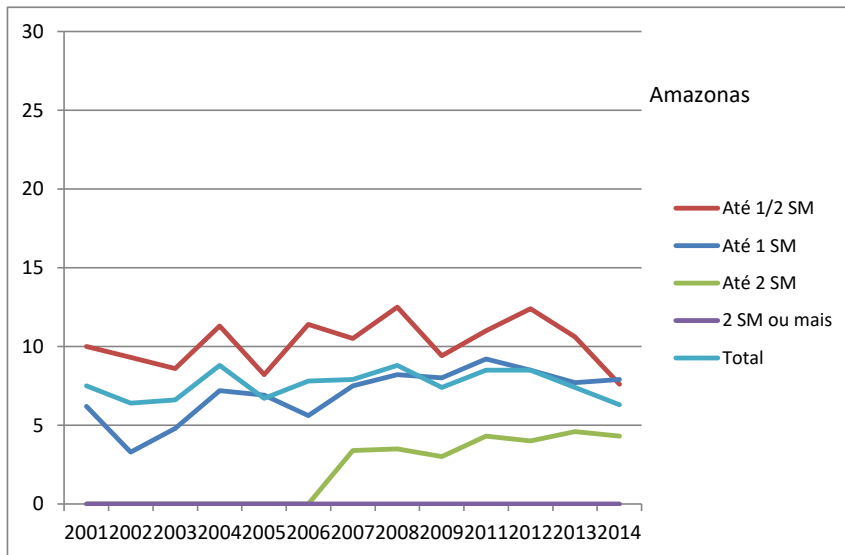
Período:2001-2009, 2011-2014



Determinantes Sociais de Saúde
Indicadores socioeconômicos

Ind010211RN - Taxa de analfabetismo, por ano, segundo Brasil, Região Norte, estados da região Norte e faixa de renda domiciliar per capita

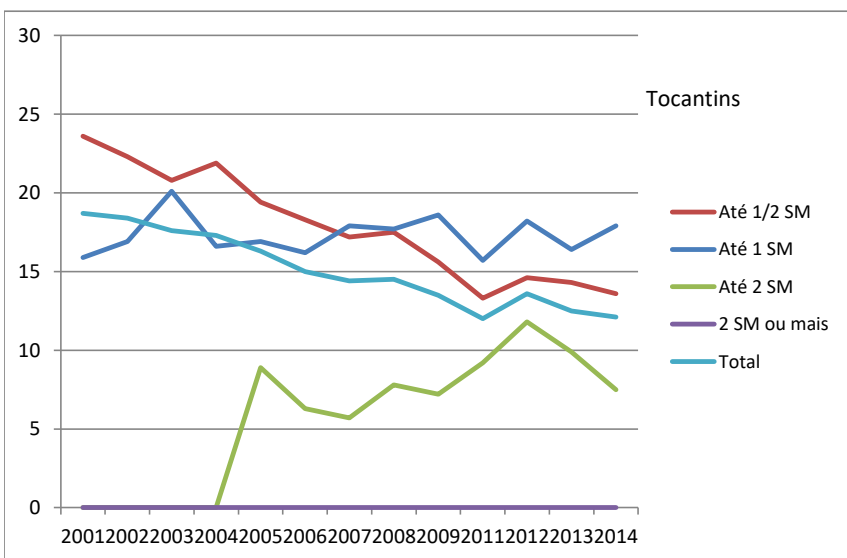
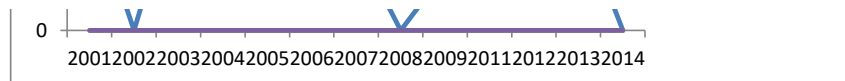
Período:2001-2009, 2011-2014



Determinantes Sociais de Saúde
Indicadores socioeconômicos

Ind010211RN - Taxa de analfabetismo, por ano, segundo Brasil, Região Norte, estados da região Norte e faixa de renda domiciliar per capita

Período:2001-2009, 2011-2014



Fonte:

Pesquisa Nacional por Amostra de Domicílios (PNAD)

Notas:

1. As proporções são calculadas desconsiderando os casos sem declaração e os não aplicáveis.
2. Informações da PNAD não disponíveis, até o ano de 2003, para as áreas rurais de RO, AC, AM, RR, PA e AP.
3. Os valores das PNAD 2001 a 2014 estão ponderados considerando os pesos amostrais disponibilizados após a publicação do Censo 2010.
4. Os valores da renda domiciliar (RDPC) foram deflacionados com base no INPC de setembro de 2014 para todos os anos anteriores.
5. Os valores da RDPC em salários mínimos foram calculados considerando como valor de referência o salário mínimo de 2014, de R\$ 724,00.

Data de elaboração: 16/11/2016
CEPI-DSS/ ENSP/FIOCRUZ