



Portal Determinantes Sociais da Saúde  
Observatório sobre Iniquidades em Saúde  
CEPI-DSS/ENSP/FIOCRUZ

Determinantes Sociais de Saúde  
Indicadores socioeconômicos

### **Ind010213RN - Distribuição proporcional da população (18 a 24 anos), por ano, segundo Brasil, Região Norte, estados da região Norte e escolaridade**

Indicador Distribuição proporcional da população (18 a 24 anos) segundo nível de escolaridade  
Descrição Distribuição proporcional (%) da população residente de 18 a 24 anos de idade, por grupos de anos de estudo.

Fonte Pesquisa Nacional por Amostra de Domicílios (PNAD)

Método de Cálculo  $\frac{\text{Número de pessoas residentes de 18 a 24 anos de idade, por grupo de anos de estudo}}{\text{População total residente desta faixa etária}} * 100$

Categorização Brasil, Região Norte, estados da região Norte e escolaridade

Periodicidade Anual

Períodos disponíveis 2001-2009, 2011-2014

Notas  
1. As proporções são calculadas desconsiderando os casos sem declaração e os não aplicáveis.  
2. Informações da PNAD não disponíveis, até o ano de 2003, para as áreas rurais de RO, AC, AM, RR, PA e AP.  
3. Os valores das PNAD 2001 a 2014 estão ponderados considerando os pesos amostrais disponibilizados após a publicação do Censo 2010.

Data de elaboração 18/11/2016  
CEPI-DSS/ENSP/FIOCRUZ

Como Citar Ind010213RN - Distribuição proporcional da população (18 a 24 anos), por ano, segundo Brasil, Região Norte, estados da região Norte e escolaridade [Internet]. Rio de Janeiro: Portal Determinantes Sociais da Saúde. Observatório sobre Iniquidades em Saúde. CEPI-DSS/ENSP/FIOCRUZ; 2016 nov. 18. Disponível em:<https://dssbr.ensp.fiocruz.br/wp-content/uploads/2020/11/Ind010213RN-20161118.pdf>

Determinantes Sociais de Saúde

Indicadores socioeconômicos

**Ind010213RN - Distribuição proporcional da população (18 a 24 anos), por ano, segundo Brasil, Região Norte, estados da região Norte e escolaridade**

Período:2001-2009, 2011-2014

Região/Escolaridade	2001	2002	2003	2004	2005	2006	2007	2008	2009	2011	2012	2013	2014
0 a 3 anos	13,64	11,92	10,3	9,6	8,57	7,37	7,17	5,88	5,45	5,78	4,32	4,25	3,7
4 a 7 anos	26,94	25,66	23,36	22,19	20,98	19,65	18,08	16,91	16,21	13,47	14,41	13,11	13,08
8 a 10 anos	25,79	25,23	26,26	26,38	26,4	26,34	26,66	26,69	25,73	26,25	26,58	26,28	25,85
11 a 14 anos	31,88	35,36	38,03	39,64	41,74	44,15	45,09	47,64	49,18	50,3	50,64	52,16	53,12
15 anos e mais	1,74	1,83	2,05	2,19	2,31	2,5	3	2,88	3,44	4,19	4,05	4,21	4,26
Total	100	100	100	100	100	100	100	100	100	100	100	100	100
Região Norte													
0 a 3 anos	15,39	11,68	10,87	14,42	12,6	10,98	10,25	9,07	7,88	9,85	7,12	6,18	5,47
4 a 7 anos	29,47	29,48	26,96	29,47	28,14	25,54	23,57	22,83	22,45	18,5	19,55	17,69	17,24
8 a 10 anos	30,65	29,83	30,65	28,23	29,66	29,62	29,62	29,4	28,01	29,68	29,85	29,8	30,18
11 a 14 anos	23,8	28,28	30,51	26,92	28,58	32,68	34,79	37,13	39,45	39,44	41,01	43,23	44,31
15 anos e mais	0,69	0,72	1,02	0,96	1,02	1,18	1,78	1,57	2,2	2,53	2,47	3,11	2,81
Total	100	100	100	100	100	100	100	100	100	100	100	100	100
Rondônia													
0 a 3 anos	12,22	9,59	11,09	8,17	10,86	8,84	5,81	7,44	6,57	5,13	*	3,79	*
4 a 7 anos	33,76	29,59	27,64	32,84	28,16	28,76	26,73	23,99	20,31	19,12	17,35	17,45	16
8 a 10 anos	28,77	27,48	27,48	26,53	28,18	25,35	25	24,52	24,96	29,37	31,5	31	29,88
11 a 14 anos	24,76	32,2	31,91	31,53	31,99	35,32	40,55	42,66	44,61	42,63	44,18	43,4	47,41
15 anos e mais	*	*	*	*	*	*	*	*	3,56	3,75	3,65	4,36	3,88
Total	100	100	100	100	100	100	100	100	100	100	100	100	100
Acre													
0 a 3 anos	17,78	13,34	13,56	19,32	18,17	12,6	11,51	12,72	10,04	11,35	7,07	9,56	8,54
4 a 7 anos	25,55	29,88	24,74	28,53	21,87	27,48	18,97	19,62	19,01	15,74	16,88	15,39	13,41
8 a 10 anos	27,49	23,91	25,26	24,39	28,09	24,45	28,37	26,99	24,54	26,29	23,77	23,01	22,82
11 a 14 anos	28,62	32,18	35,91	27,57	30,75	34,18	39,09	37,64	43,33	43,03	50,28	49,56	52,61
15 anos e mais	*	*	*	*	*	*	*	*	*	*	*	*	*
Total	100	100	100	100	100	100	100	100	100	100	100	100	100
Amazonas													
0 a 3 anos	11,96	7,48	6,81	10,48	6,67	8,32	7,41	9,25	6,18	12,18	6,88	7,8	5,83
4 a 7 anos	29,52	30,7	25,32	25,18	29,35	22,12	20,9	20,4	20,34	16,6	17,97	15,9	15,66
8 a 10 anos	29,77	28,5	29,17	28,72	29,27	28,45	27,61	27,69	29,74	28,42	29,66	27,95	28,09
11 a 14 anos	28,4	32,71	37,73	34,86	33,59	40,04	41,17	41,49	41,45	40,46	42,6	44,44	47,43

Determinantes Sociais de Saúde

Indicadores socioeconômicos

**Ind010213RN - Distribuição proporcional da população (18 a 24 anos), por ano, segundo Brasil, Região Norte, estados da região Norte e escolaridade**

Período:2001-2009, 2011-2014

Região/Escolaridade	2001	2002	2003	2004	2005	2006	2007	2008	2009	2011	2012	2013	2014
15 anos e mais	*	*	*	*	*	*	2,91	*	2,3	2,35	2,88	3,9	2,98
Total	100	100	100	100	100	100	100	100	100	100	100	100	100
Roraima													
0 a 3 anos	20,57	*	*	*	9,75	*	*	*	*	*	*	*	*
4 a 7 anos	17,74	21,49	19,71	22,07	20,23	19,5	17,32	19,59	9,85	10	*	13	14,08
8 a 10 anos	30,24	32,46	29,55	31,84	26,89	25,98	26,54	19,33	25,16	23,51	25,93	22,49	29,88
11 a 14 anos	31,05	38,6	40,52	35,55	42,89	47,38	49,14	54,58	55,28	60,01	59,52	55,84	48,56
15 anos e mais	*	*	*	*	*	*	*	*	*	*	*	*	*
Total	100	100	100	100	100	100	100	100	100	100	100	100	100
Pará													
0 a 3 anos	18,33	14,5	12,32	18,65	16,46	13,47	13,73	10,29	9,67	11,35	9,02	6,3	6,45
4 a 7 anos	29,48	29,86	29,41	32,43	30,29	28,48	26,66	25,71	26,63	21,13	23,38	20,23	20,32
8 a 10 anos	31,03	31,29	32,71	27,65	29,55	30,83	30,4	32,38	28,65	31,18	30,38	31,77	32,98
11 a 14 anos	20,09	23,53	24,65	20,37	22,77	26,19	28,02	30,37	33,54	34,28	35,33	39,25	38,14
15 anos e mais	1,07	0,83	0,91	0,9	0,93	1,02	1,19	1,25	1,52	2,06	1,9	2,44	2,11
Total	100	100	100	100	100	100	100	100	100	100	100	100	100
Amapá													
0 a 3 anos	*	9,65	9,89	7,28	6,33	5,06	*	*	*	*	*	*	*
4 a 7 anos	23,8	17,69	11,86	21,52	17,32	13,53	14,32	13,88	16,69	13,76	14,17	13,29	10,6
8 a 10 anos	44,35	36,73	31,92	32,58	32,67	33,65	36,04	27,74	29,33	28,49	28,61	26,32	28,92
11 a 14 anos	27,98	35,39	45,48	37,65	42,3	46,17	44,51	50,9	46,57	50,38	51,22	51,88	53,98
15 anos e mais	-	*	*	*	*	*	*	*	*	*	*	*	*
Total	100	100	100	100	100	100	100	100	100	100	100	100	100
Tocantins													
0 a 3 anos	16,57	12,11	13,08	10	8,86	10,15	7,73	5,35	5	4,87	4,46	*	*
4 a 7 anos	33,01	32,43	28,97	25,98	24,73	21,05	18,9	19,19	15,86	14,74	13,1	14,42	13,42
8 a 10 anos	26,84	27,32	29,23	30,86	33,2	32,46	34,24	28,98	25,58	29,35	30,93	31,12	25,79
11 a 14 anos	23,09	27,86	27,69	30,97	31,62	34,96	36,69	43,34	50,57	47,71	48,35	48,59	53,85
15 anos e mais	*	*	*	*	*	*	*	*	*	*	*	*	4,67
Total	100	100	100	100	100	100	100	100	100	100	100	100	100

Fonte:

Pesquisa Nacional por Amostra de Domicílios (PNAD)

Determinantes Sociais de Saúde

Indicadores socioeconômicos

**Ind010213RN - Distribuição proporcional da população (18 a 24 anos), por ano, segundo Brasil, Região Norte, estados da região Norte e escolaridade**

Período:2001-2009, 2011-2014

Região/Escolaridade	2001	2002	2003	2004	2005	2006	2007	2008	2009	2011	2012	2013	2014
---------------------	------	------	------	------	------	------	------	------	------	------	------	------	------

Notas:

1. As proporções são calculadas desconsiderando os casos sem declaração e os não aplicáveis.
2. Informações da PNAD não disponíveis, até o ano de 2003, para as áreas rurais de RO, AC, AM, RR, PA e AP.
3. Os valores das PNAD 2001 a 2014 estão ponderados considerando os pesos amostrais disponibilizados após a publicação do Censo 2010.

Data de elaboração: 18/11/2016  
CEPI-DSS/ ENSP/FIOCRUZ

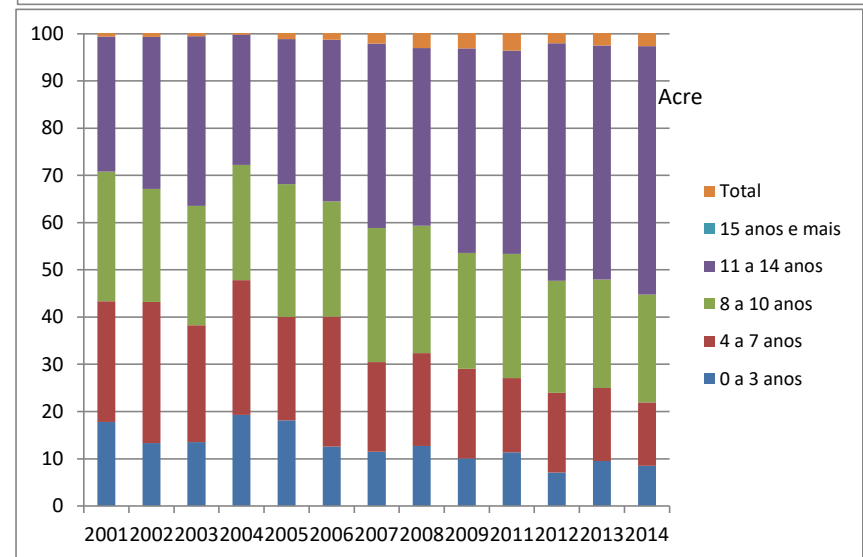
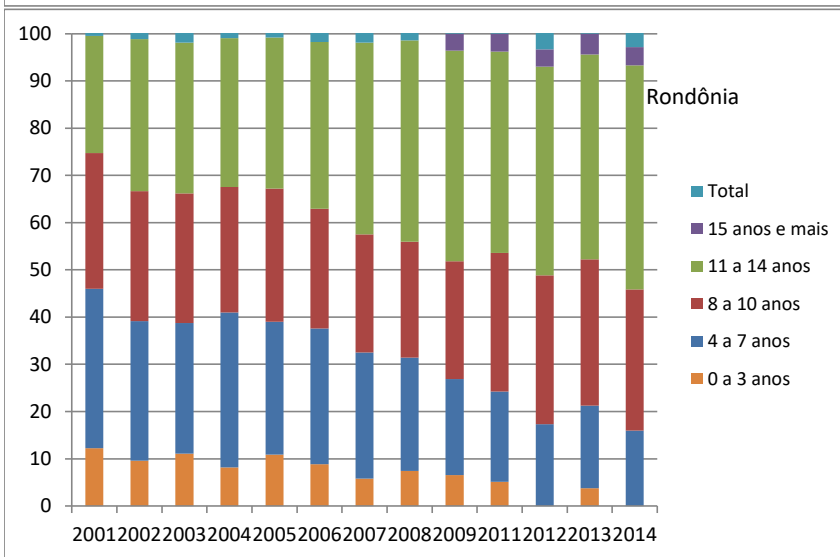
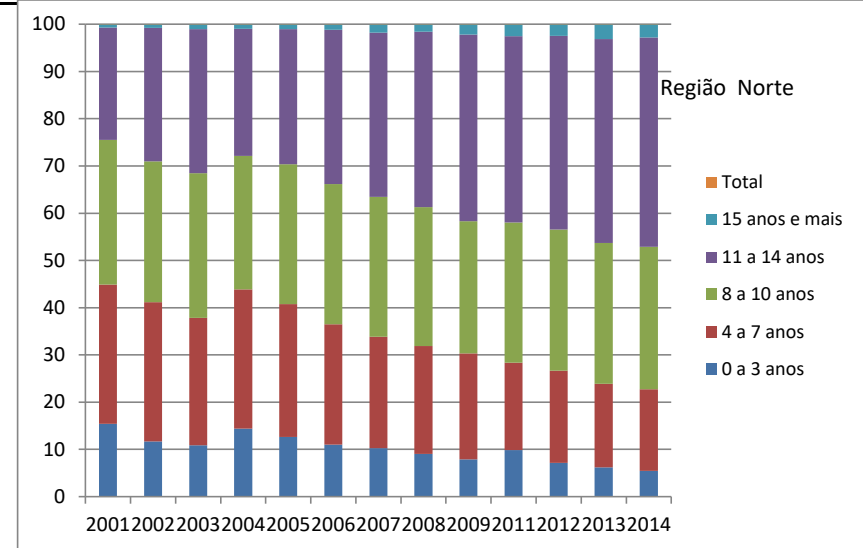
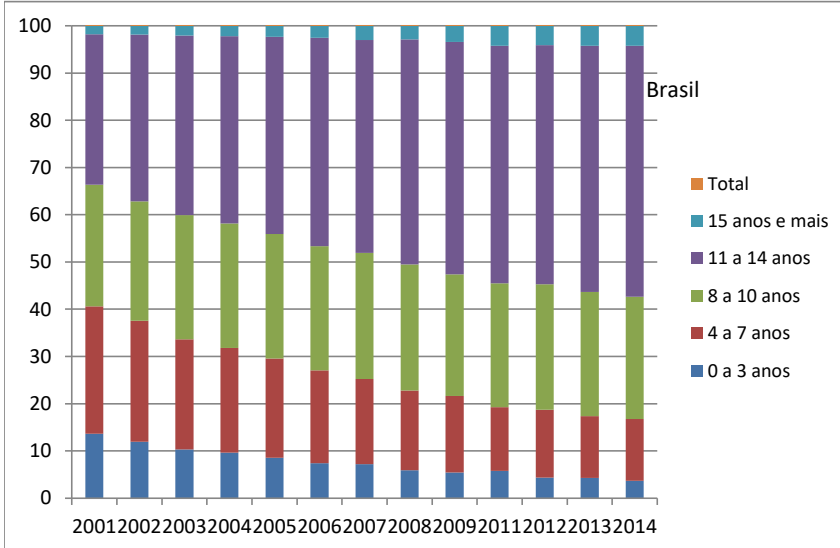
Legenda:

\* - Número de casos menor que 30, insuficiente para determinar qualquer estimativa com precisão aceitável.

Determinantes Sociais de Saúde  
Indicadores socioeconômicos

**Ind010213RN - Distribuição proporcional da população (18 a 24 anos), por ano, segundo Brasil, Região Norte, estados da região Norte e escolaridade**

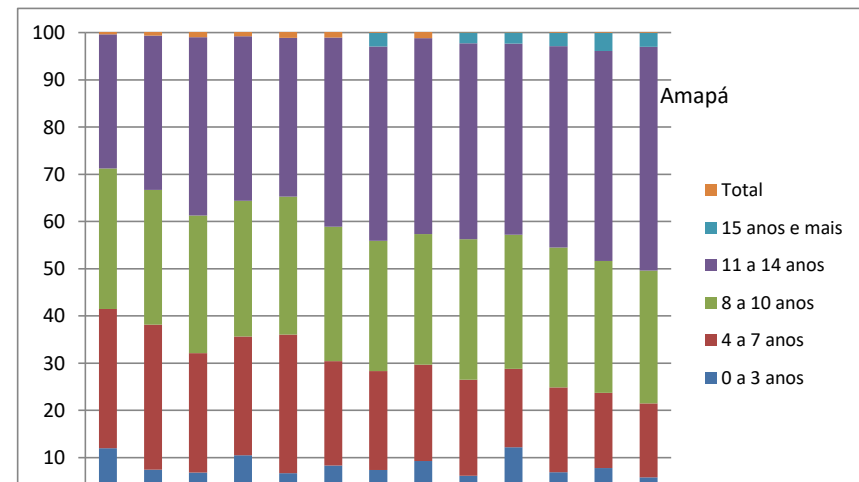
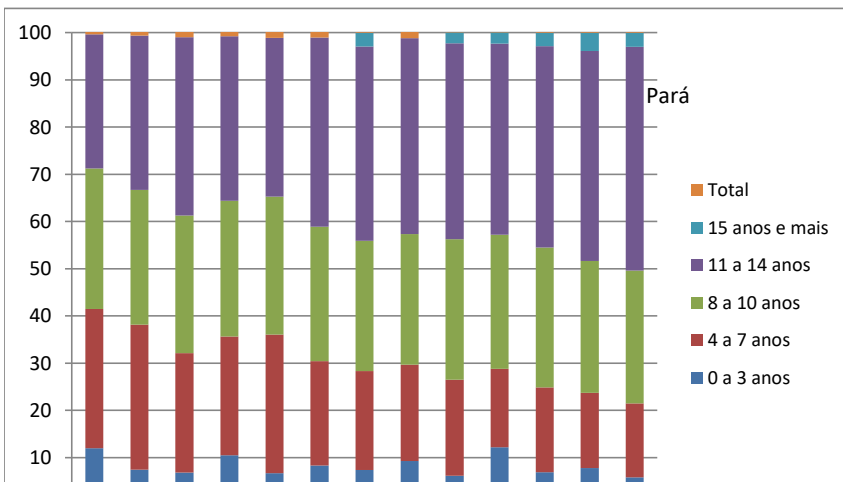
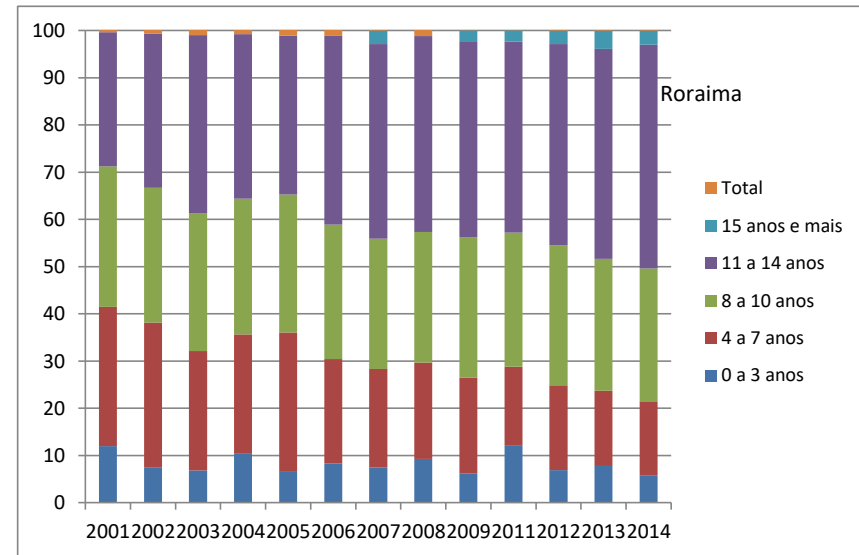
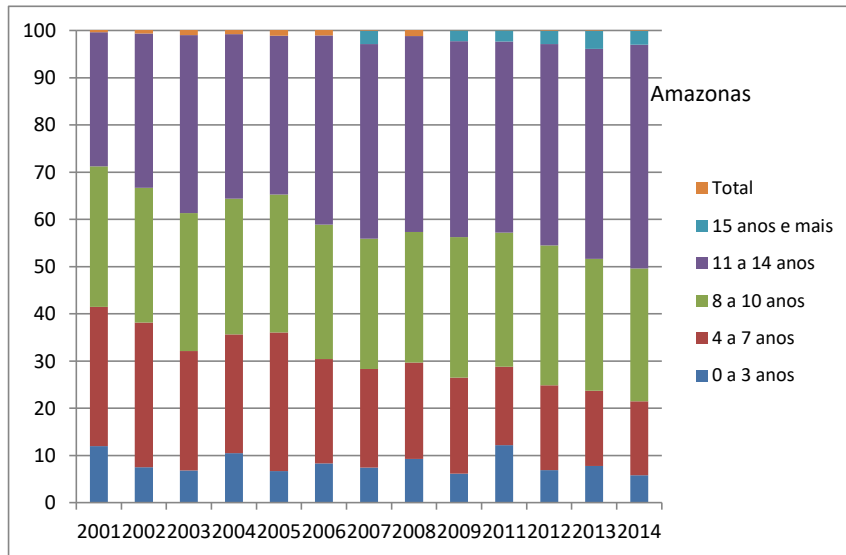
Período:2001-2009, 2011-2014



Determinantes Sociais de Saúde  
Indicadores socioeconômicos

**Ind010213RN - Distribuição proporcional da população (18 a 24 anos), por ano, segundo Brasil, Região Norte, estados da região Norte e escolaridade**

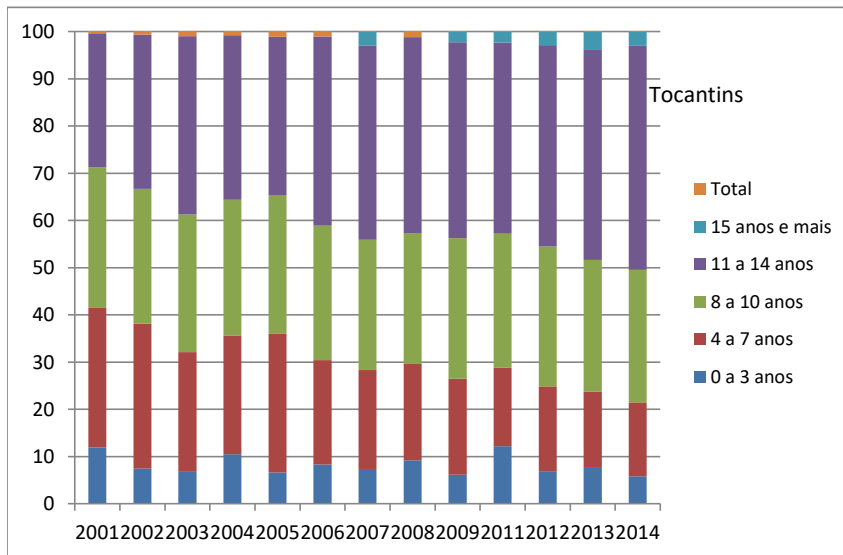
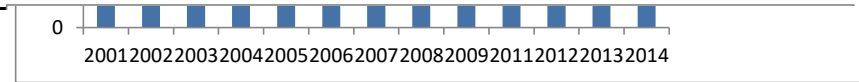
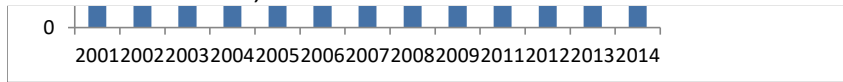
Período:2001-2009, 2011-2014



Determinantes Sociais de Saúde  
Indicadores socioeconômicos

**Ind010213RN - Distribuição proporcional da população (18 a 24 anos), por ano, segundo Brasil, Região Norte, estados da região Norte e escolaridade**

Período: 2001-2009, 2011-2014



Fonte:

Pesquisa Nacional por Amostra de Domicílios (PNAD)

Notas:

1. As proporções são calculadas desconsiderando os casos sem declaração e os não aplicáveis.
2. Informações da PNAD não disponíveis, até o ano de 2003, para as áreas rurais de RO, AC, AM, RR, PA e AP.
3. Os valores das PNAD 2001 a 2014 estão ponderados considerando os pesos amostrais disponibilizados após a publicação do Censo 2010.

Data de elaboração: 18/11/2016  
CEPI-DSS/ ENSP/FIOCRUZ