



Portal Determinantes Sociais da Saúde  
Observatório sobre Iniquidades em Saúde  
CEPI-DSS/ ENSP/ FIOCRUZ

## Determinantes Sociais de Saúde Indicadores de condições de vida

### **Ind010309RN - Proporção da população servida por água, por ano, segundo Brasil, Região Norte, estados da região Norte e escolaridade**

Indicador	Proporção da população servida por água
Descrição	Proporção (%) da população residente servida por rede geral de abastecimento.
Fonte	Pesquisa Nacional por Amostra de Domicílios (PNAD)
Método de Cálculo	População residente em domicílios servidos por rede geral de abastecimento de água, com ou sem canalização interna / População total residente * 100
Categorização	Brasil, Região Norte, estados da região Norte Nordeste e escolaridade
Periodicidade	Anual
Períodos disponíveis	2001-2009;2011-2014
Notas	<ol style="list-style-type: none"><li>1. As proporções são calculadas desconsiderando os casos sem declaração e os não aplicáveis.</li><li>2. Informações da PNAD não disponíveis, até o ano de 2003, para as áreas rurais de RO, AC, AM, RR, PA e AP.</li><li>3. Os valores das PNAD 2001 a 2014 estão ponderados considerando os pesos amostrais disponibilizados após a publicação do Censo 2010.</li><li>4. Considera-se a cobertura de rede de abastecimento de água: (i) com canalização interna, quando o domicílio possui canalização em pelo menos um cômodo e a água utilizada for proveniente de rede geral de distribuição; e (ii) sem canalização, quando a água utilizada no domicílio for proveniente de rede geral de distribuição canalizada para o terreno ou propriedade onde está localizado o domicílio.</li><li>5. Os valores da RDPC em salários mínimos foram calculados considerando como valor de referência o salário mínimo de 2014, de R\$ 724,00.</li></ol>
Data de elaboração	24/11/2016 CEPI-DSS/ ENSP/FIOCRUZ
Como Citar	Ind010309RN - Proporção da população servida por água, por ano, segundo Brasil, Região Norte, estados da região Norte e escolaridade [Internet]. Rio de Janeiro: Portal Determinantes Sociais da Saúde. Observatório sobre Iniquidades em Saúde. CEPI-DSS/ENSP/FIOCRUZ; 2016 nov. 24. Disponível em: <a href="https://dssbr.ensp.fiocruz.br/wp-content/uploads/2020/11/Ind010309RNE-20161124.pdf">https://dssbr.ensp.fiocruz.br/wp-content/uploads/2020/11/Ind010309RNE-20161124.pdf</a>

Determinantes Sociais de Saúde  
Indicadores de condições de vida

**Ind010309RN - Proporção da população servida por água, por ano, segundo Brasil, Região Norte, estados da região Norte e escolaridade**

Período:2001-2009, 2011-2014

Região/Escolaridade	2001	2002	2003	2004	2005	2006	2007	2008	2009	2011	2012	2013	2014
<b>Brasil</b>													
0 a 3 anos	69,2	70,3	71,4	70,8	71	72,4	72,4	74,1	74,6	75,3	76,4	75,7	76,6
4 a 7 anos	80,5	80,5	80,6	79,4	79,1	79,7	79,7	80,4	81,1	80,7	81,4	80,9	81,3
8 a 10 anos	88,8	88,4	87,7	87	86,6	86,4	86,2	86,5	86,7	86	86,6	86	86,1
11 a 14 anos	93,1	92,9	92,7	92,5	92	92,2	91,8	91,6	91,6	91,4	91,6	90,9	91
15 anos e mais	96,2	96,4	96,3	95,8	95,5	95,7	95,1	94,4	94,6	95,1	95,2	94,8	94,5
Total	80,1	80,8	81,4	80,8	80,9	81,8	81,9	82,9	83,4	83,7	84,6	84,1	84,6
<b>Região Norte</b>													
0 a 3 anos	57,3	58,6	61	45	45,3	46,5	46,1	48,6	49,6	47,3	49,9	50,5	52,5
4 a 7 anos	62,9	62,5	64,5	52,3	51,7	52	51,9	54,2	53,9	51,3	54,5	52,7	55,8
8 a 10 anos	68,9	66,8	68,6	63,8	61,3	60,9	60,6	61,7	60,4	58,9	60,7	61,3	61,5
11 a 14 anos	74,7	72,3	74,7	72	70,7	71,3	68,9	69,4	69,1	68,6	69,9	67,8	70,8
15 anos e mais	74,3	74,5	80,7	74,2	75,3	74,4	74	75,8	71,8	72,7	73,1	72,6	72,8
Total	63,6	63,5	65,9	54,2	54,1	55,2	54,8	57	57,1	55,7	58,3	57,8	60,2
<b>Rondônia</b>													
0 a 3 anos	37,2	39,6	40,6	28,3	29,2	32,7	34,7	33,6	29,3	33	30,7	39,8	37,5
4 a 7 anos	40,6	45	42,5	29,3	30,8	35,1	34,6	36,5	34,3	36,3	35,3	38,1	39
8 a 10 anos	46,1	51,7	47,8	39,3	41,5	46	44,4	47,5	43,4	43,2	42,1	47	43,2
11 a 14 anos	56,7	57,3	61,9	55,7	55,9	54,4	54,1	56,7	52,2	49,8	52,2	54,5	60,4
15 anos e mais	60	61,4	76,5	74	72,8	63,2	60	66,3	61,2	58,6	59,6	65,7	64,5
Total	42,6	46,4	46,6	35,4	36,4	39,6	40,5	41,8	39	40,3	40	45,1	46,1
<b>Acre</b>													
0 a 3 anos	53,5	62,8	61,2	39,8	40,9	39,2	47,1	47,9	45,2	41,7	39	45,1	46,6
4 a 7 anos	58,7	62,1	62	48,2	49,9	46,9	52,2	50,8	51	46,1	46,6	50,1	52,4
8 a 10 anos	57,5	62	69,5	55,2	55,5	52,5	62,4	60	56,9	53,7	51,3	56,2	56,3
11 a 14 anos	56,7	56,8	62,8	60,1	59,3	53,2	60,2	56,1	61,7	57,8	57,6	59,3	61,4
15 anos e mais	52,8	60	57,8	45,2	50,5	61,8	57,4	54,6	56,1	57,9	56,4	61,2	61,7
Total	55,8	61,5	62,6	46,5	47,8	45,9	53,2	52,2	52	48,5	47,6	51,7	53,5
<b>Amazonas</b>													
0 a 3 anos	70,8	70,8	75,6	56,7	56,9	62,1	56,2	61	61,3	58,2	61,1	63,5	64,7
4 a 7 anos	73,5	74,8	77,6	67,1	60	63,8	62,8	70,6	66,6	61,5	68,4	66,4	68,2
8 a 10 anos	83,3	78,9	81,7	76,8	72,9	71,4	71,6	74,3	70,8	72	73,1	74,3	74,5

Determinantes Sociais de Saúde  
Indicadores de condições de vida

**Ind010309RN - Proporção da população servida por água, por ano, segundo Brasil, Região Norte, estados da região Norte e escolaridade**

Período:2001-2009, 2011-2014

Região/Escolaridade	2001	2002	2003	2004	2005	2006	2007	2008	2009	2011	2012	2013	2014
11 a 14 anos	87,2	79,1	85,3	82,3	84	85,1	80,8	81,6	80,9	81,8	82,8	79,5	82,4
15 anos e mais	77,4	70,3	87,7	88,8	88,2	79,1	87,3	84,9	84,5	80	82,1	79,4	78,7
Total	76,7	74,8	79,5	68,1	66,3	69,8	66,5	70,8	69,5	67,7	71,2	71	72,9
Roraima													
0 a 3 anos	98,1	97,5	97,7	76,1	79,9	69,9	71,2	78,1	70,9	78,8	80,3	80,7	78,6
4 a 7 anos	98,8	98,8	100	82,8	80	78	75,5	73	77,1	83,3	81,8	81,4	82,9
8 a 10 anos	100	98,4	97,6	90,6	84,1	83,2	87,9	85,4	81,1	86,9	83,4	90,4	90,5
11 a 14 anos	99,5	98,2	99,4	93,1	90,6	92,3	95,8	92,4	88,1	95,3	92,6	95,6	93,8
15 anos e mais	*	*	100	100	89	100	96	90,7	93,1	97,6	96,8	96,5	91,9
Total	98,9	98,1	98,7	83,9	83	79,6	81,4	82	79,4	87	86,1	87,8	86,9
Pará													
0 a 3 anos	50,2	51,6	53,7	37,4	37,4	37,8	37,3	40,3	43,5	39,9	44,2	42,4	46,2
4 a 7 anos	56,9	54,8	58,1	45,3	46,4	44,1	44,9	46,6	47,2	44,6	48,9	45,6	50
8 a 10 anos	61,1	59,3	61,1	58	54,4	52,7	53	53,1	54	51,6	55,9	54,1	55,8
11 a 14 anos	65,5	65,9	66,6	64,2	60,8	60,8	60	58,5	59,3	60,9	62,6	58,8	61,9
15 anos e mais	71	75,6	79,5	64,8	67,9	69,3	66,9	67,8	62,9	69,6	66,7	64,8	67,1
Total	56,3	56,3	58,7	46,1	46	45,7	46	47,7	49,3	48	51,8	49,4	52,8
Amapá													
0 a 3 anos	73,5	69,2	65,6	66	68,2	60,7	65,6	72,8	65,1	52,8	52,9	55,1	59,4
4 a 7 anos	73,6	66,4	65,1	65	65,3	65,9	66,5	68,3	66	59,1	47,8	57,4	51,9
8 a 10 anos	68,9	66,2	67,6	70,7	66,7	72	61,8	72,1	65,7	56,1	52,4	56,4	51,4
11 a 14 anos	76,4	70,5	63,7	70,6	65,8	73	65,4	75	70,4	53,4	53,2	59	60,5
15 anos e mais	90,5	*	64,6	*	59,4	75,9	62,5	75,3	58	45,3	59	54,4	55,1
Total	73,5	68,1	65,4	67,1	66,4	67,4	65	72,4	66,4	54,5	52,1	56,7	56,7
Tocantins													
0 a 3 anos	64,1	63,9	69,8	67,3	70	73,4	71,4	68,1	71	71,3	72,6	69,4	72,7
4 a 7 anos	76,2	73,5	75,4	74,4	72,4	76	74,5	75,3	73,8	75,5	76,8	73,1	74,4
8 a 10 anos	86,8	82,3	83,1	85,4	83,7	85,2	82,5	83,7	83,7	82,5	83,2	80,9	81,9
11 a 14 anos	91,3	93,1	88,8	88,8	91,4	90,6	87,5	90,3	91,8	91,3	92,1	89,8	90,9
15 anos e mais	96,6	98,8	91,1	96,6	93,3	96	94,5	96,3	94,1	94,3	96	94,3	94,1
Total	73,9	73,2	76,4	75,7	76,6	79,4	77,8	78	79,4	79,7	81	78,5	80,4

Determinantes Sociais de Saúde  
Indicadores de condições de vida

**Ind010309RN - Proporção da população servida por água, por ano, segundo Brasil, Região Norte, estados da região Norte e escolaridade**

Período:2001-2009, 2011-2014

Região/Escolaridade	2001	2002	2003	2004	2005	2006	2007	2008	2009	2011	2012	2013	2014
---------------------	------	------	------	------	------	------	------	------	------	------	------	------	------

Fonte:

Pesquisa Nacional por Amostra de Domicílios (PNAD)

Notas:

1. As proporções são calculadas desconsiderando os casos sem declaração e os não aplicáveis.
2. Informações da PNAD não disponíveis, até o ano de 2003, para as áreas rurais de RO, AC, AM, RR, PA e AP.
3. Os valores das PNAD 2001 a 2014 estão ponderados considerando os pesos amostrais disponibilizados após a publicação do Censo 2010.
4. Considera-se a cobertura de rede de abastecimento de água: (i) com canalização interna, quando o domicílio possui canalização em pelo menos um cômodo e a água

Data de elaboração: 24/11/2016  
CEPI-DSS/ ENSP/FIOCRUZ

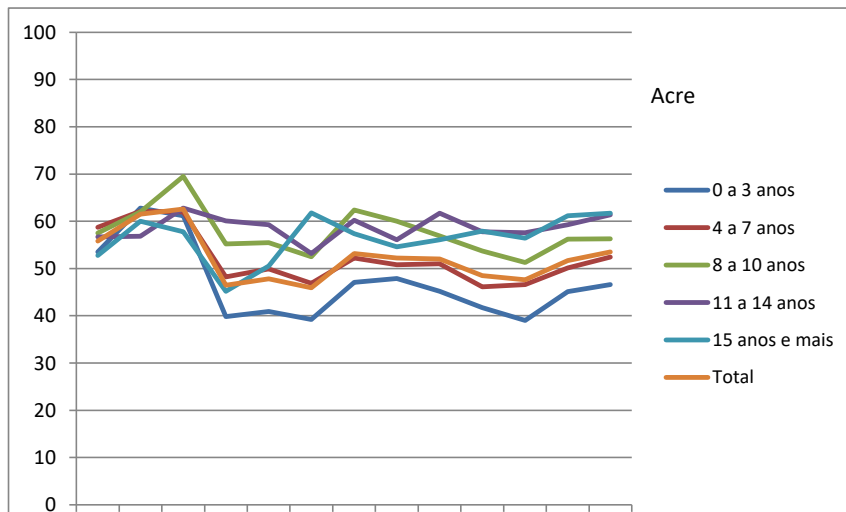
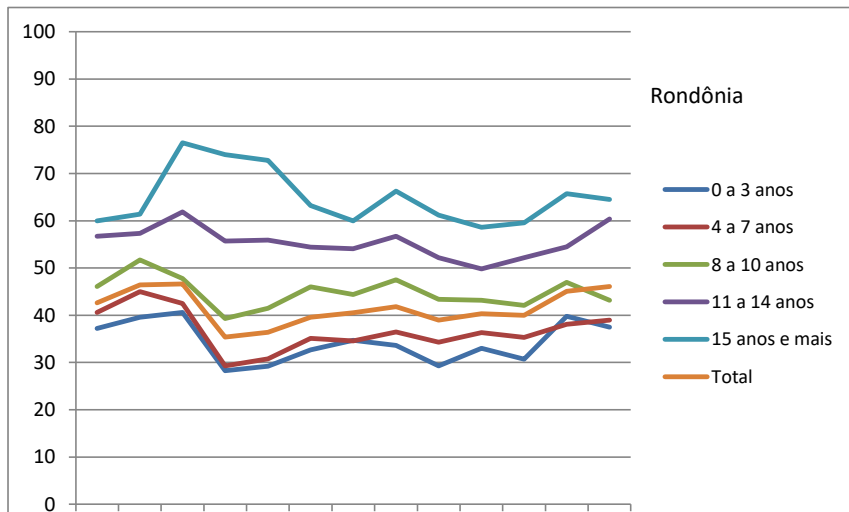
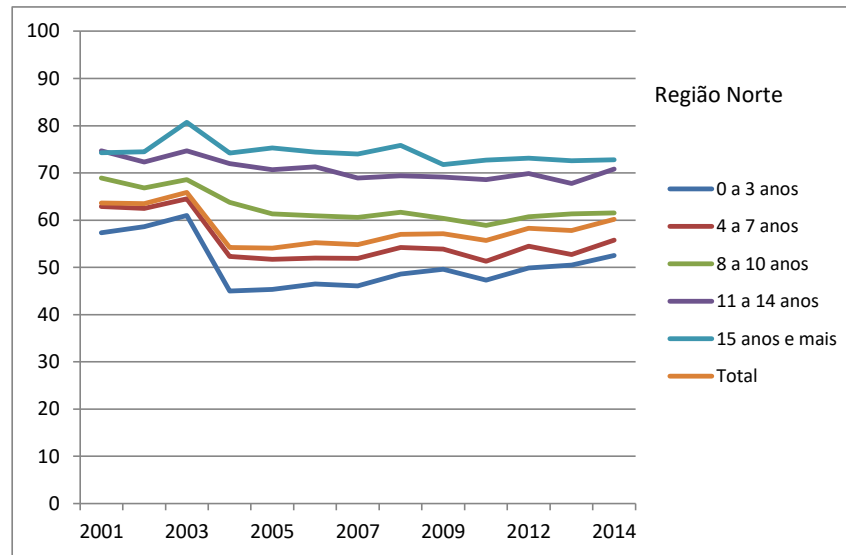
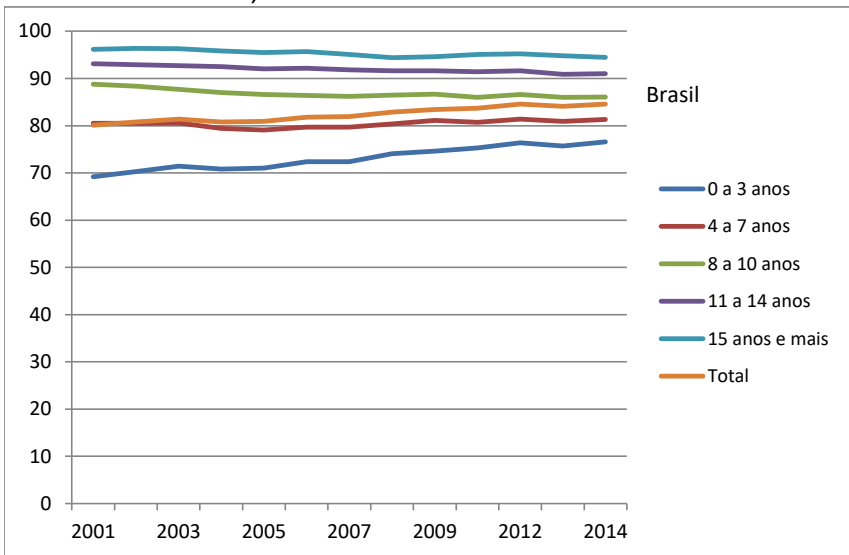
Legenda:

\* - Número de casos menor que 30, insuficiente para determinar qualquer estimativa com precisão aceitável.

Determinantes Sociais de Saúde  
Indicadores de condições de vida

**Ind010309RN - Proporção da população servida por água, por ano, segundo Brasil, Região Norte, estados da região Norte e escolaridade**

Período:2001-2009, 2011-2014



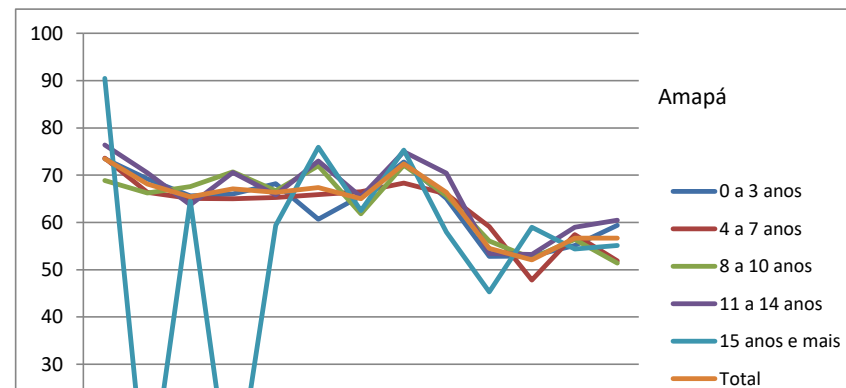
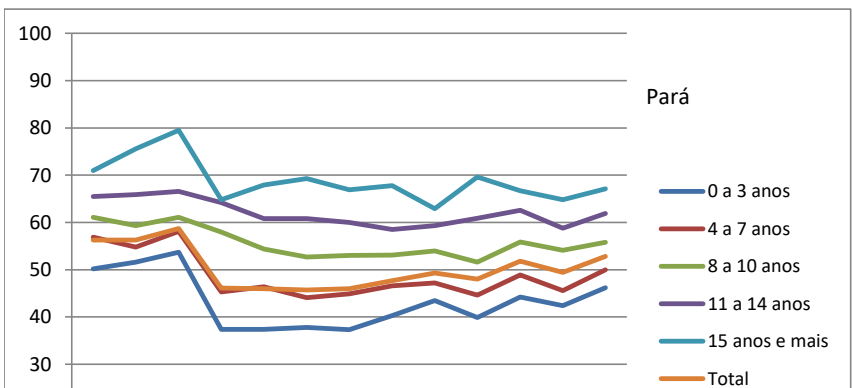
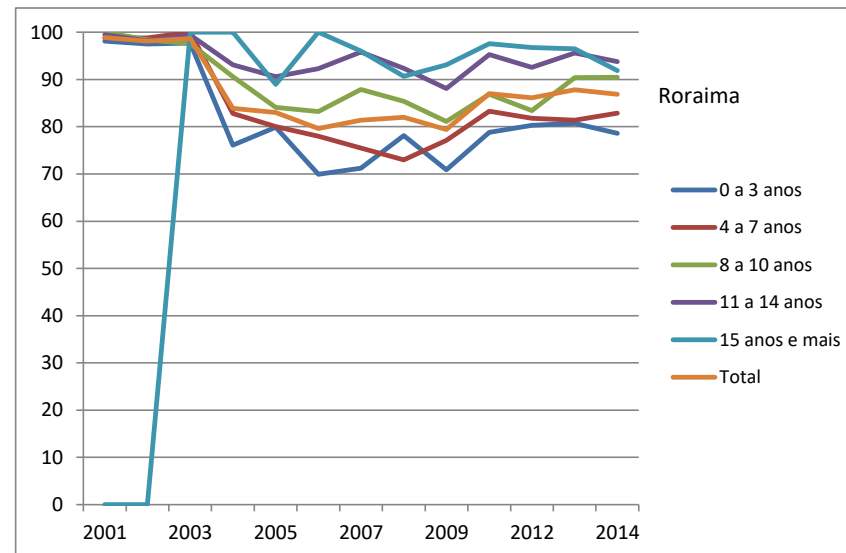
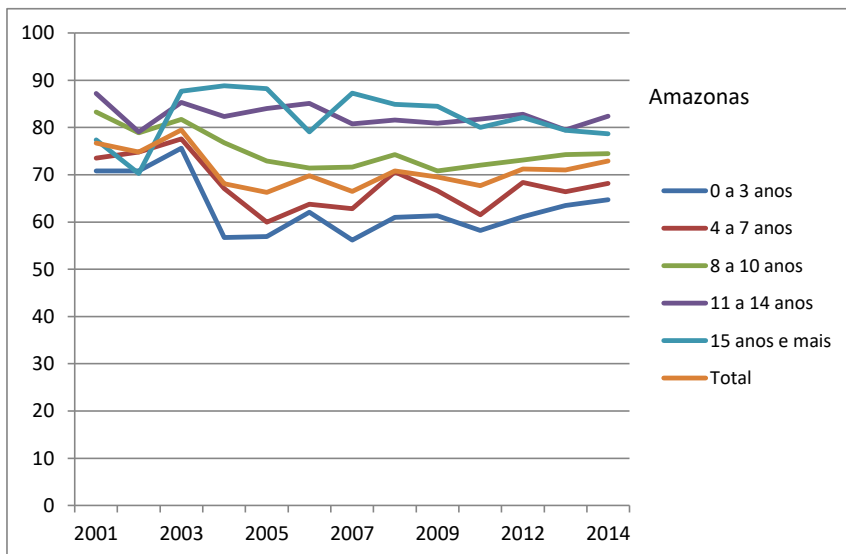
Determinantes Sociais de Saúde  
Indicadores de condições de vida

**Ind010309RN - Proporção da população servida por água, por ano, segundo Brasil, Região Norte, estados da região Norte e escolaridade**

Período:2001-2009, 2011-2014

2001 2003 2005 2007 2009 2012 2014

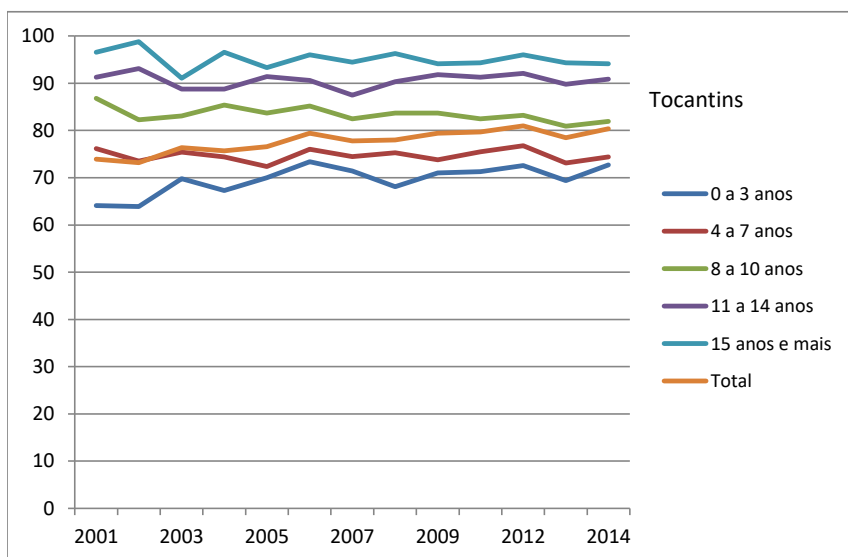
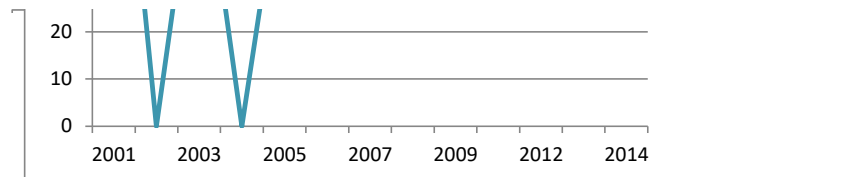
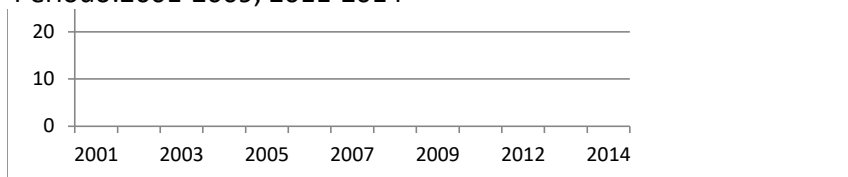
2001 2003 2005 2007 2009 2012 2014



Determinantes Sociais de Saúde  
Indicadores de condições de vida

**Ind010309RN - Proporção da população servida por água, por ano, segundo Brasil, Região Norte, estados da região Norte e escolaridade**

Período:2001-2009, 2011-2014



Fonte:

Pesquisa Nacional por Amostra de Domicílios (PNAD)

Notas:

1. As proporções são calculadas desconsiderando os casos sem declaração e os não aplicáveis.
2. Informações da PNAD não disponíveis, até o ano de 2003, para as áreas rurais de RO, AC, AM, RR, PA e AP.
3. Os valores das PNAD 2001 a 2014 estão ponderados considerando os pesos amostrais disponibilizados após a publicação do Censo 2010.
4. Considera-se a cobertura de rede de abastecimento de água: (i) com canalização interna, quando o domicílio possui canalização em pelo menos um cômodo e a

Determinantes Sociais de Saúde

Indicadores de condições de vida

**Ind010309RN - Proporção da população servida por água, por ano, segundo Brasil, Região Norte, estados da região Norte e escolaridade**

Período:2001-2009, 2011-2014

---

Data de elaboração: 24/11/2016  
CEPI-DSS/ ENSP/FIOCRUZ