



Determinantes Sociais de Saúde
Indicadores de condições de vida

Ind010310RN - Proporção da população servida por esgotamento sanitário, por ano, segundo Brasil, Região Norte, estados da região Norte e escolaridade

Indicador	Proporção da população servida por esgotamento sanitário.
Descrição	Proporção (%) da população residente que dispõe de escoadouro de dejetos através de ligação do domicílio à rede coletora ou fossa séptica.
Fonte	Pesquisa Nacional por Amostra de Domicílios (PNAD)
Método de Cálculo	População residente em domicílios servidos por rede coletora ou fossa séptica / População total residente * 100
Categorização	Brasil, Região Norte, estados da região Norte e escolaridade
Periodicidade	Anual
Períodos disponíveis	2001-2009;2011-2014
Notas	<ol style="list-style-type: none">1. As proporções são calculadas desconsiderando os casos sem declaração e os não aplicáveis.2. Informações da PNAD não disponíveis, até o ano de 2003, para as áreas rurais de RO, AC, AM, RR, PA e AP.3. Os valores das PNAD 2001 a 2014 estão ponderados considerando os pesos amostrais disponibilizados após a publicação do Censo 2010.4. Considera-se a cobertura de esgotamento sanitário por: (i) Rede coletora de esgoto ou pluvial: quando a canalização das águas servidas e dos dejetos, provenientes do banheiro ou sanitário, estiver ligada a um sistema de coleta que conduz para um desaguadouro geral da área, região ou município, mesmo que o sistema não disponha de estação de tratamento da matéria esgotada; (ii) Fossa séptica ligada à rede coletora de esgoto ou pluvial: quando as águas servidas e os dejetos, provenientes do banheiro ou sanitário forem esgotados para uma fossa, onde passam por processo de tratamento ou decantação, sendo a parte líquida canalizada para um desaguadouro geral da área, região ou município; e (iii) Fossa séptica não ligada à rede coletora de esgoto ou pluvial: quando as águas servidas e os dejetos, provenientes do banheiro ou sanitário, forem esgotados para uma fossa, onde passam por um processo de tratamento ou decantação, sendo a parte líquida absorvida no próprio terreno.5. Os valores da RDPC em salários mínimos foram calculados considerando como valor de referência o salário mínimo de 2014, de R\$ 724,00.
Data de elaboração	24/11/2016 CEPI-DSS/ ENSP/FIOCRUZ
Como Citar	Ind010310RN - Proporção da população servida por esgotamento sanitário, por ano, segundo Brasil, Região Norte, estados da região Norte e escolaridade [Internet]. Rio de Janeiro: Portal Determinantes Sociais da Saúde. Observatório sobre Iniquidades em Saúde. CEPI-DSS/ENSP/FIOCRUZ; 2016 nov. 24. Disponível em: https://dssbr.ensp.fiocruz.br/wp-content/uploads/2020/11/Ind010310RN-20161124.pdf

Determinantes Sociais de Saúde
Indicadores de condições de vida

Ind010310RN - Proporção da população servida por esgotamento sanitário, por ano, segundo Brasil, Região Norte, estados da região Norte e escolaridade

Período:2001-2009, 2011-2014

Região/Escolaridade	2001	2002	2003	2004	2005	2006	2007	2008	2009	2011	2012	2013	2014
Brasil													
0 a 3 anos	48,8	50,6	51,8	51,7	52,5	54,1	57,5	58,2	57,3	63,3	64,3	62,6	63,8
4 a 7 anos	65	65,3	65,5	64,5	64,9	65,2	68,4	67,9	67,3	72,1	73,1	70,7	71,4
8 a 10 anos	76,9	76,9	76,1	75,1	75,2	74,5	77	76,5	74,7	78,8	79	77,1	77,5
11 a 14 anos	85,4	84,8	85	83,9	84,1	84	86,1	84,7	83,1	86,4	85,7	84,4	84,3
15 anos e mais	93,5	94	93,9	93,4	93,2	93,5	94,2	92,8	91,9	93,3	92,8	91,9	92,5
Total	65	66,2	67,1	66,7	67,5	68,5	71,6	71,7	70,9	75,8	76,5	75	75,7
Região Norte													
0 a 3 anos	37,3	43,5	40,8	34,9	36,2	36,1	39,8	44,2	40,3	43,1	42,4	42,3	42,3
4 a 7 anos	49,2	53,8	50,5	46,8	48,7	46,4	48,5	53,5	49	50,9	49,2	47,6	48,1
8 a 10 anos	61,5	66,3	63,4	59,7	61,9	59,2	60,7	64,5	59,3	61,2	57,8	56,5	55,3
11 a 14 anos	73,2	77,8	73,4	74,3	76,3	72,9	74,6	76	70,4	74,6	69,9	68,4	68
15 anos e mais	88,3	90,6	85,7	87,8	85	84,6	83	83,3	78,1	83,6	78	75,2	77,8
Total	50,8	56,3	53,6	48,6	50,8	50	52,8	57,1	52,8	56,3	54,3	53,5	53,8
Rondônia													
0 a 3 anos	50,7	41,1	26,1	29,2	42,1	40,4	23	64,3	21,3	66,5	52,7	30,7	34,6
4 a 7 anos	57,2	42,6	27,5	31,5	45,6	44,7	23,4	69	22,8	65,4	57,7	31,2	33,7
8 a 10 anos	66,9	50,5	37,3	40,6	53,3	52,7	30,7	79,2	27,8	75,9	62,6	40,8	35,5
11 a 14 anos	74,4	63,6	48	58,3	67,9	64	41,2	87,4	36,6	84,8	72,3	48,1	52,4
15 anos e mais	87,4	76,2	67	68	78,7	79,2	51,6	92,6	45,9	88,9	83,7	60,3	51,2
Total	58,9	47,4	32,7	36,9	49,5	48,4	28,6	73	27,1	72,7	61,6	37,8	39,9
Acre													
0 a 3 anos	34,4	41,7	43,9	27,3	26,3	24,9	37,7	33,7	37,7	32,5	35,5	40,3	44,1
4 a 7 anos	46	54,6	55,2	39,6	38	40,6	48	42,6	46,2	41	38,7	49,2	51
8 a 10 anos	60,2	67,8	67,6	54,2	60,4	54,8	61,7	54,5	60,5	44,3	46,4	57,7	57,9
11 a 14 anos	73,9	79,2	81,4	73,7	74,4	70,5	80,5	74,1	72,3	60,6	59,3	72,2	72,6
15 anos e mais	88,9	97,1	98,8	95,2	95,4	90	96,7	91,7	94,5	74,5	75	85,8	84,4
Total	48,4	56,6	57,9	41,5	42,4	42,3	53,8	49,4	53	44	45,5	54,1	56,6
Amazonas													

Determinantes Sociais de Saúde
Indicadores de condições de vida

Ind010310RN - Proporção da população servida por esgotamento sanitário, por ano, segundo Brasil, Região Norte, estados da região Norte e escolaridade

Período:2001-2009, 2011-2014

0 a 3 anos	41,8	57,1	57,8	42,7	39,3	43,5	56	47,5	48,6	48,4	39,2	45,6	56,6
4 a 7 anos	51,9	64	66,3	54,1	47	49,9	64,7	52,2	52,4	55,9	50,5	52,1	62,7
8 a 10 anos	59,4	76,2	78	65,4	58,6	63,9	75,4	61,2	61,4	69,2	56,9	61,1	71,1
11 a 14 anos	72,4	83,8	87,8	80,3	74,9	80,9	86,6	73,6	76,2	79,5	70,7	75,5	83,8
15 anos e mais	91	98,4	96,1	93,2	74,5	89,2	96,3	85,8	91,3	87,2	74,4	88,3	93,5
Total	54,1	68,1	70,7	57,5	52,3	58,4	69	58,2	59,6	62,4	54,4	60	70,4
Roraima													
0 a 3 anos	79,2	68,5	78,2	69,5	66,1	58,4	65,8	79,1	84,7	79,6	83,4	81,3	84,8
4 a 7 anos	82,4	71,6	82,9	76,9	72	68,6	68,6	73,9	83,5	85,2	85,4	81,2	85,5
8 a 10 anos	89,6	79,6	88,6	87,3	75,9	72,9	80,8	87,2	89,9	90,4	88,9	90,4	87,2
11 a 14 anos	97,1	82,9	95,6	91,1	85,8	83,6	92,4	92,6	94,4	96,7	95,2	95,9	93
15 anos e mais	*	*	100	100	93,6	98	100	100	97,6	98,8	98,9	94,1	97,8
Total	84,8	73,8	85,2	79	73,9	69,6	76,1	83,2	88,3	88,6	89,4	87,8	88,7
Pará													
0 a 3 anos	39,3	46	46,1	36,3	36,5	37,4	37,9	43,2	41,7	38,6	39,6	45,2	38,3
4 a 7 anos	55,7	59,8	59,6	52,9	55,5	51,9	49,6	56,2	56,2	48,2	45,9	52,3	45,6
8 a 10 anos	68,8	74,3	74,6	70,6	71,2	68	64,2	70,4	69,2	58,4	57,3	62	53,4
11 a 14 anos	81,8	87,3	85,9	86,8	87,2	81,3	82,1	84,9	81,3	73,5	68,7	72,8	64,5
15 anos e mais	94,4	96,8	96,3	98,4	97,7	94,8	91,8	92,8	86,5	85,4	77,7	77,7	77,6
Total	55,4	61,4	61,6	52,8	54,6	53,4	53,2	59,1	57,8	52,4	51,2	56,8	49,6
Amapá													
0 a 3 anos	40	43,7	+ 9,3	12,3	45	20,3	48,7	25,9	49,3	42	37,9	27,4	33,4
4 a 7 anos	36,8	58,1	+ 10,5	13,5	51,5	21,6	53,2	30,8	53,2	47,1	36,1	27,3	29,6
8 a 10 anos	60,8	57,5	13,4	17,6	60,7	27,9	59,4	39,4	49,8	61,6	42,9	33,6	35,4
11 a 14 anos	83	69,3	19,6	25,5	73,4	41,5	65,3	38,9	67,3	77,8	59,7	45	42,4
15 anos e mais	97,6	*	*	*	81,2	54,3	69,4	51,3	82,9	87,3	73,3	48,9	66,4
Total	57,1	55,2	13,3	17	56,9	28,1	56,3	34,2	56,4	58	46,3	34,8	38,6
Tocantins													
0 a 3 anos	8,4	13,6	10,9	20,9	15,3	14,1	22,9	21,3	19,7	26,5	50,3	26,4	33,8
4 a 7 anos	12	17,7	14	24,8	19,6	18,4	29,6	27,2	21,5	33,8	54,4	31,3	37,8

Determinantes Sociais de Saúde
Indicadores de condições de vida

Ind010310RN - Proporção da população servida por esgotamento sanitário, por ano, segundo Brasil, Região Norte, estados da região Norte e escolaridade

Período:2001-2009, 2011-2014

8 a 10 anos	20,9	25,9	20,7	31,9	27,5	23,7	33	36,2	31,4	38,9	59,9	36,8	47,1
11 a 14 anos	23	38,1	29,3	41,7	39,8	33,7	39,5	45,7	38,2	50,5	70,2	46,4	59,9
15 anos e mais	47,1	62,3	50,9	63,5	60	48,9	57,4	53,5	51,8	61,9	76,5	56	65,1
Total	13,2	20,2	16,7	27,7	23,4	21,1	30,6	31,5	27,7	37,4	58,8	35,9	45,3

Fonte:

Pesquisa Nacional por Amostra de Domicílios (PNAD)

Notas:

1. As proporções são calculadas desconsiderando os casos sem declaração e os não aplicáveis.
2. Informações da PNAD não disponíveis, até o ano de 2003, para as áreas rurais de RO, AC, AM, RR, PA e AP.
3. Os valores das PNAD 2001 a 2014 estão ponderados considerando os pesos amostrais disponibilizados após a publicação do Censo 2010.
4. Considera-se a cobertura de esgotamento sanitário por: (i) Rede coletora de esgoto ou pluvial: quando a canalização das águas servidas e dos dejetos,

Data de elaboração: 24/11/2016
CEPI-DSS/ ENSP/FIOCRUZ

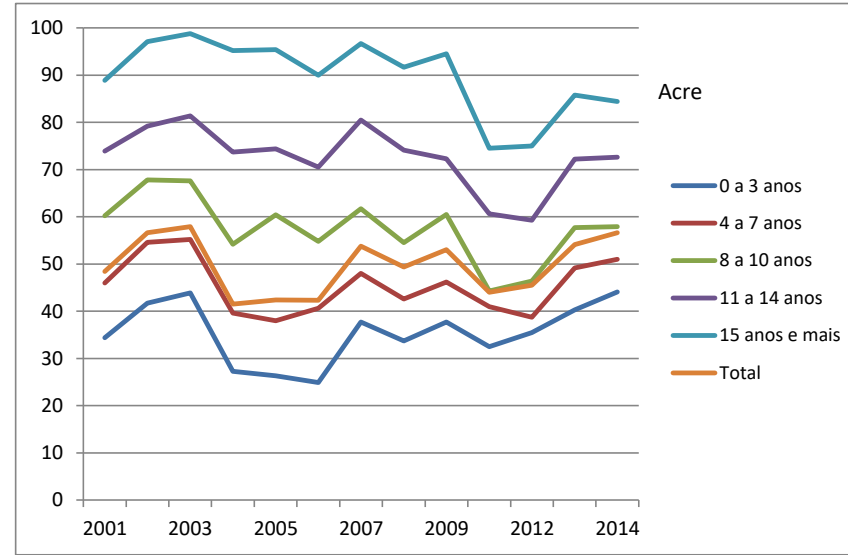
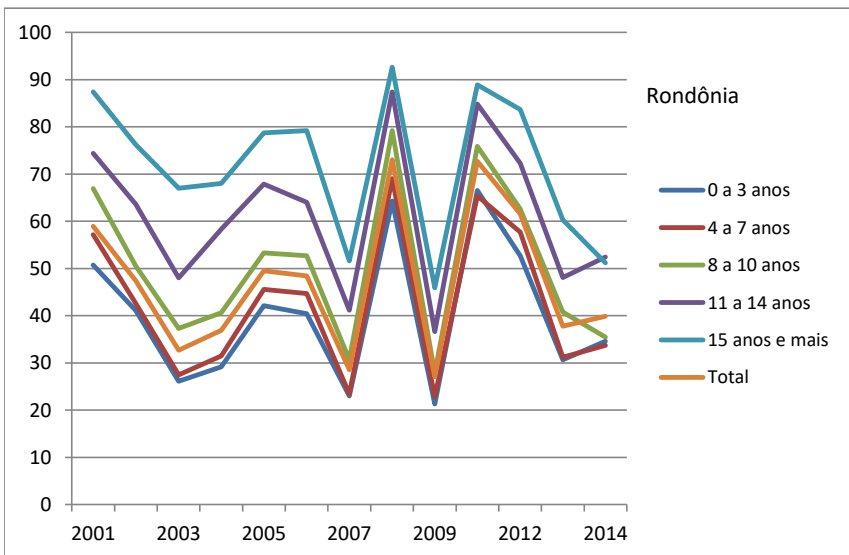
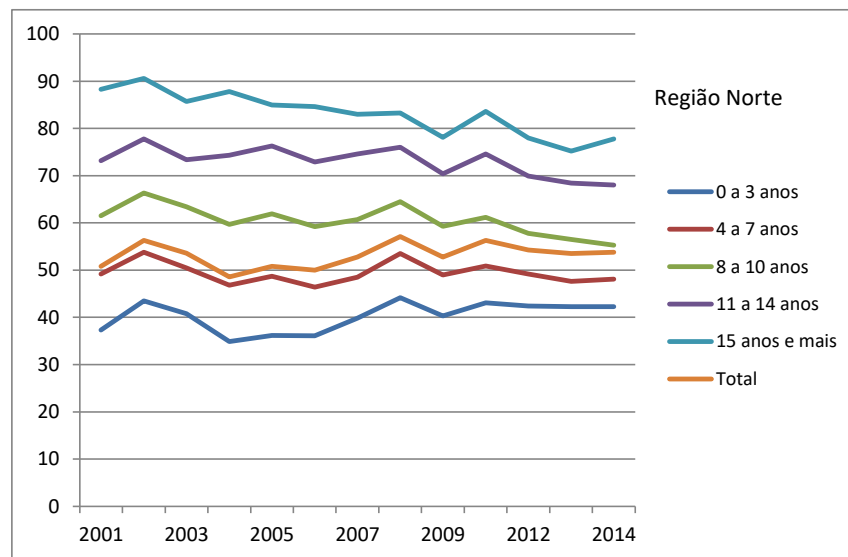
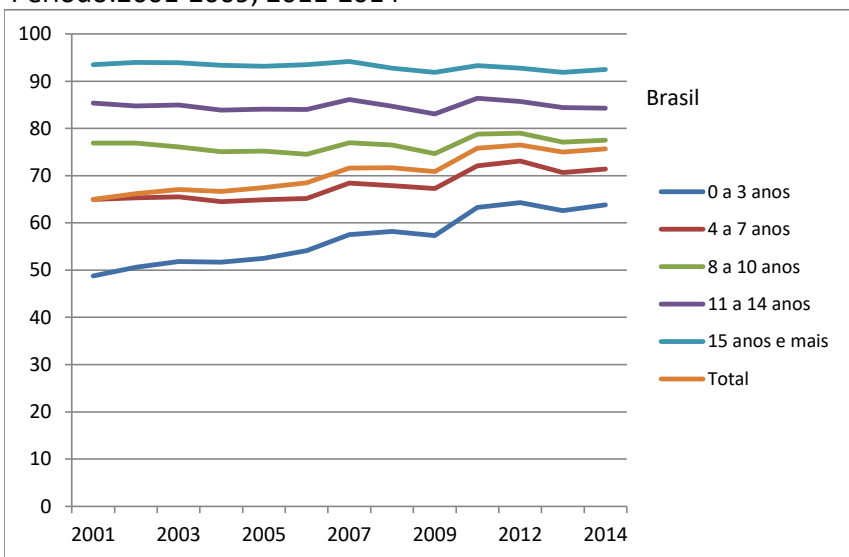
Legenda:

- IC_{95%} - Intervalo de Confiança ($\alpha = 0,05$), levando-se em consideração o efeito do desenho do estudo.
- † - Estimativa deve ser utilizada com cautela, dada sua baixa precisão. (Coeficiente de variação maior que 30,0%).
- *
- Número de casos menor que 30, insuficiente para determinar qualquer estimativa com precisão aceitável.
- ...
- Dado numérico não disponível.

Determinantes Sociais de Saúde
Indicadores de condições de vida

Ind010310RN - Proporção da população servida por esgotamento sanitário, por ano, segundo Brasil, Região Norte, estados da região Norte e escolaridade

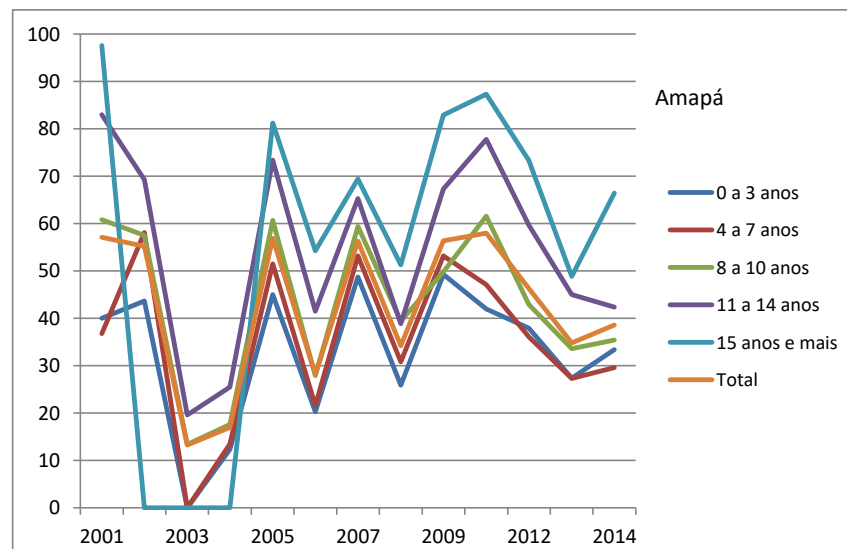
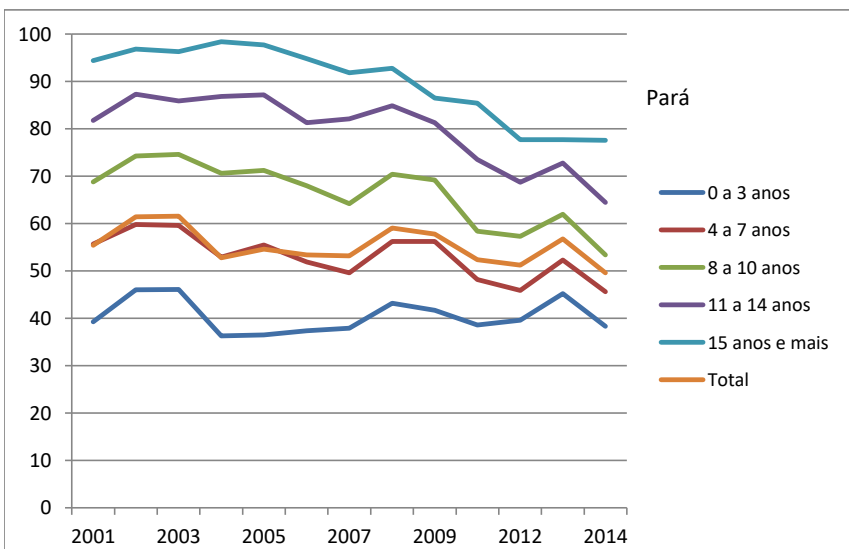
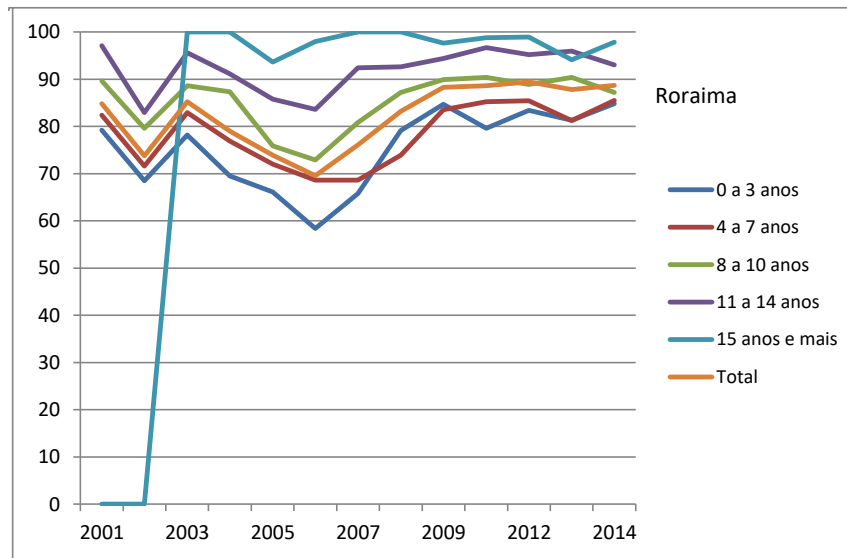
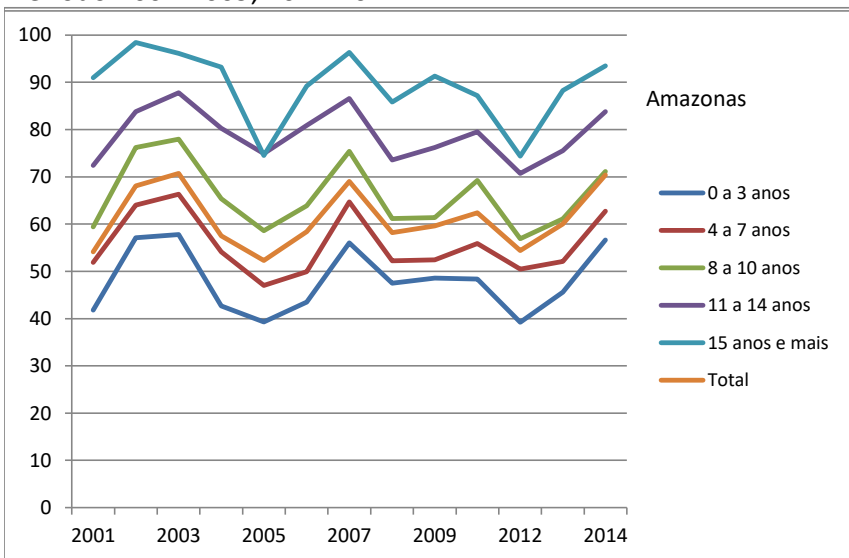
Período:2001-2009, 2011-2014



Determinantes Sociais de Saúde
Indicadores de condições de vida

Ind010310RN - Proporção da população servida por esgotamento sanitário, por ano, segundo Brasil, Região Norte, estados da região Norte e escolaridade

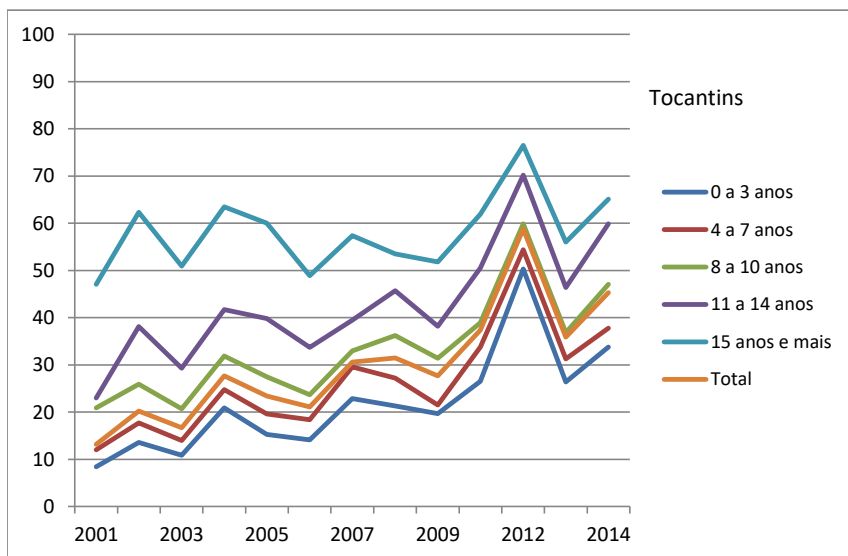
Período:2001-2009, 2011-2014



Determinantes Sociais de Saúde
Indicadores de condições de vida

Ind010310RN - Proporção da população servida por esgotamento sanitário, por ano, segundo Brasil, Região Norte, estados da região Norte e escolaridade

Período:2001-2009, 2011-2014



Fonte:

Pesquisa Nacional por Amostra de Domicílios (PNAD)

Notas:

1. As proporções são calculadas desconsiderando os casos sem declaração e os não aplicáveis.
2. Informações da PNAD não disponíveis, até o ano de 2003, para as áreas rurais de RO, AC, AM, RR, PA e AP.
3. Os valores das PNAD 2001 a 2014 estão ponderados considerando os pesos amostrais disponibilizados após a publicação do Censo 2010.
4. Considera-se a cobertura de esgotamento sanitário por: (i) Rede coletora de esgoto ou pluvial: quando a canalização das águas servidas e dos dejetos,

Data de elaboração: 24/11/2016
CEPI-DSS/ ENSP/FIOCRUZ